

Bezugsfertige Wohnung - Einfach Möbel rein und Füße hoch!



IHR ANSPRECHPARTNER

Timo Berkemeyer

Im Defdahl 10a
44141 Dortmund
Telefon: 0231 39693-26038

VIVAWEST Wohnen GmbH

Nordsternplatz 1
45889 Gelsenkirchen
www.vivawest.de

AUSSTATTUNG

- Aufzug
- Dusche
- Balkon / Terrasse
- Keller

IHR OBJEKT

Berswordtstraße 3b
44139 Dortmund

Zimmer	2
Wohnfläche ca.	56 m ²
Geschoss	2
Bezugsfrei ab	01.09.2026
Kaltmiete	727,00 €
+ Nebenkosten	161,00 €
inkl. Heizkosten	50,00 €
Gesamtmiete	938,00 €
Kautions	2.181 €
Expose-Nr.	1951-86-M



ENERGIEAUSWEIS

- Energieausweistyp: Bedarfsausweis
- Energieeffizienzklasse: A
- Heizungsart: Fernwärme
- wesentlicher Energieträger: Fernwärme
- Endenergiebedarf: kWh/(m²*a)

OBJEKTBE SCHREIBUNG

Verteilt auf neun Gebäude mit vier- bis sechsgeschossiger Bauweise und einem zusätzlichen Staffelgeschoss finden Sie in Dortmund-Mitte auf der Berswordt-, Wittekind- und Lindemannstraße:

- 222 freifinanzierte Wohnungen
- 2,5- bis 4,5-Zimmerwohnungen variierend von 53m² bis 129m²
- klar strukturierte Grundrisse
- barrierearme und/oder schwellenlose Wohnungen

Sowohl Senioren, Singles als auch Paare aller Altersgruppen sind angesprochen.

Einen ersten Überblick über das Neubauprojekt können Sie sich unter <https://vivawest-berswordt-carree.de> verschaffen. Hier haben Sie die Möglichkeit die Wohnungen bereits virtuell zu besichtigen und Ihre entsprechende Vorauswahl zu treffen.

Nach dem Absenden des Kontaktformulars nehmen wir per E-Mail Kontakt mit Ihnen auf. Wir bitten Sie, Ihre Daten über den in der E-Mail enthaltenen Link zu vervollständigen und zu bestätigen.

Kontaktieren Sie uns auch über den Messenger WhatsApp auf Ihrem Smartphone. Schreiben Sie uns die Objekt-ID „1951-86-M“ in WhatsApp an 01515 3831499. Alternativ können Sie Ihre Wohnungsanfrage auch an unseren Chatbot VIBO auf unserer Homepage richten.

LAGE

- Rd. 1,8 km südlich des Dortmunder Stadtzentrums und rd. 550 m südlich des überregional bekannten „Dortmunder Kreuzviertels“ entfernt

- Restaurants, Kneipen sowie ein umfangreiches Einzelhandelsangebot sind fußläufig in 5 - 10 Minuten zu erreichen

- Die unmittelbare Umgebungsbebauung wird von zwei angrenzenden Hotels (Steigenberger & Dorint) sowie der Geschäftsstelle von Borussia Dortmund dominiert

- Im direkten Umfeld sind Einrichtungen zur Deckung des täglichen Bedarfs (Supermärkte, Ärzte, Apotheken) ausreichend vorhanden

- Im Radius von rd. 1,5 km sind zahlreiche Kindergärten sowie Grund- und weiterführende Schulen zu finden. Das Leibniz Gymnasium sowie die Fachhochschule Dortmund liegen in direkter Nachbarschaft

- In unmittelbarer Nähe besteht ein Anschluss an das BAB-Netz über die B1 / A40 in Richtung Essen bzw. Paderborn

- Hervorragende Anbindung an das innerörtliche ÖPNV-Netz

WOHNUNGS AUSSTATTUNG

Ihre Pluspunkte:

- Massivbauweise mit WDVS und Klinkerriemchen
- Moderne Ausstattung mit Parkettfußboden
- weiß gestrichener Raufasertapezierung
- elektrische Rollläden an den Wohnungsfenstern
- Fußbodenheizung
- Videogegensprechanlage in allen Wohnungen
- Stilvoll ausgestattete Bäder mit Badewannen und teilweise zusätzlichen, bodengleichen Duschen sowie Handtuchheizkörper
- Terrassen, Balkone, Loggia oder Dachterrassen
- Barrierefreie und/oder schwellenlose Ausstattung mit Aufzugsanlage
- Privater Kellerraum zu jeder Mietwohnung

SONSTIGES

Neben attraktivem Wohnraum bieten wir Ihnen folgende Serviceleistungen:

- Persönliche Ansprechpartner vor Ort
- Reparaturservice: einfache und unkomplizierte Meldung von kleineren Schäden mit direkter Terminvereinbarung
- Schnee- und Glatteisbeseitigung
- Pflege der Außenanlagen

Unsere optionalen Zusatzleistungen:

- Multimediaanschluss: Internet, Telefonie sowie eine Vielzahl in- und ausländische Fernsender bei unserem Partner Vodafone
- exklusiver und dauerhaft günstiger Spezialtarif VIVAWEST Ökostrom bei unserem Partner R(H)EINPOWER

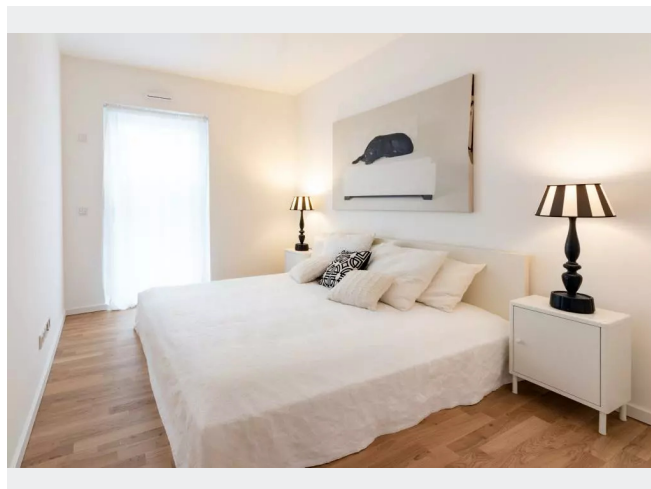
Wir verfügen über 120.000 Wohnungen in 100 Städten von der Singlewohnung bis zum geräumigen Zuhause für Familien mit unterschiedlichen Ansprüchen und in allen Lebensphasen. Sprechen Sie uns an, wir machen Ihnen ein individuelles Angebot.

Eine aufrichtige und faire Behandlung unserer Kunden und ein transparenter Vermietungsprozess sind uns wichtig. Unter www.vivawest.de/vermietungsversprechen finden Sie unser VIVAWEST Vermietungsversprechen an Sie!

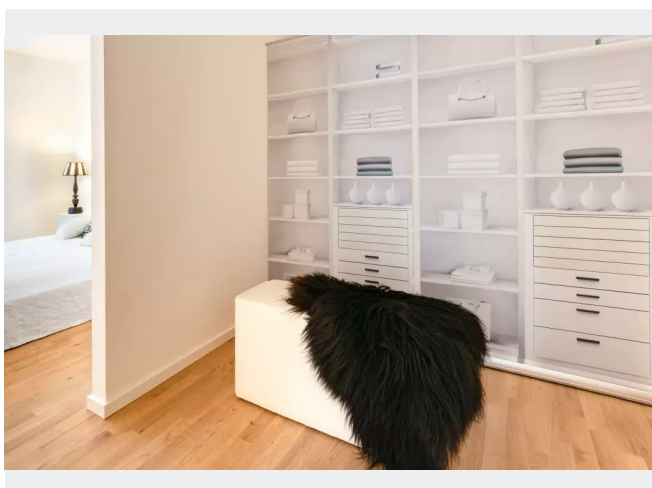
BILDER



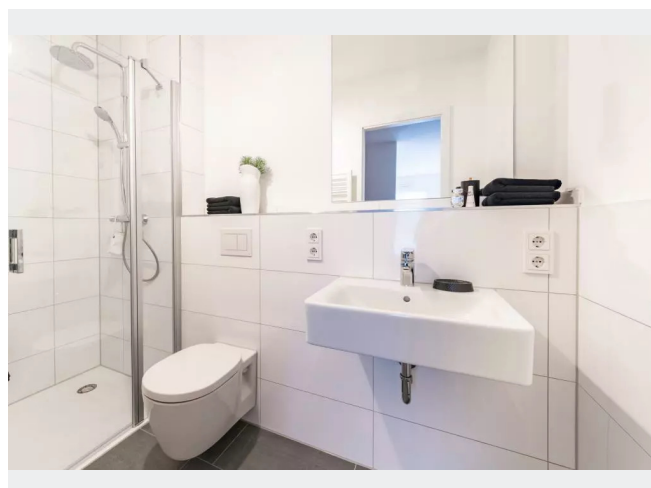
Vogelperspektive



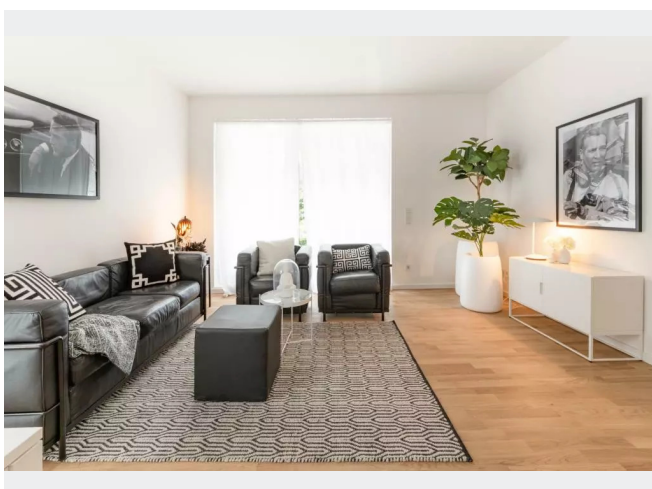
Musterbild Schlafzimmer



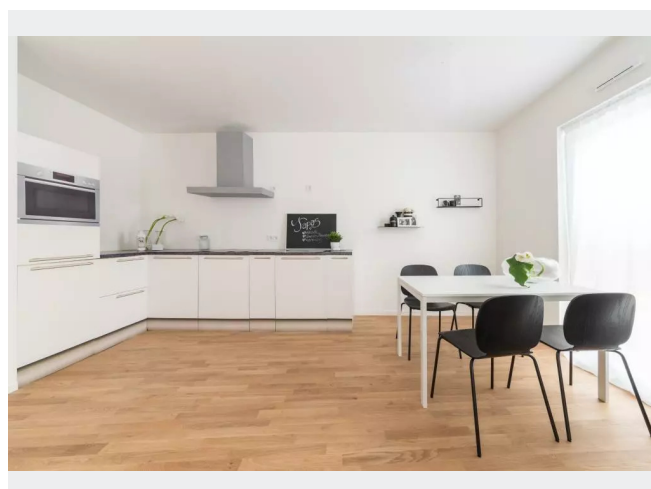
Musterbild Ankleidebereich



Musterbild Bad mit Dusche

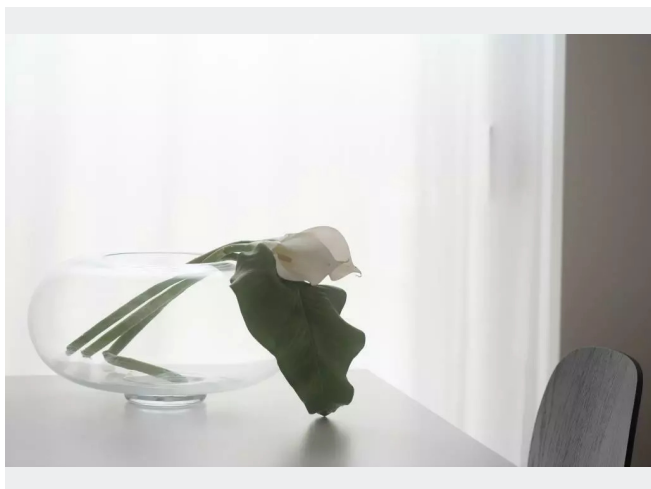


Musterbild Wohnzimmer



Musterbild Küche mit Essbereich

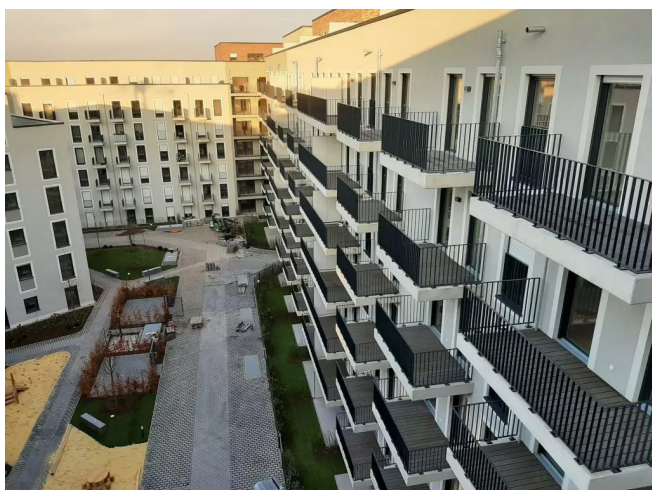
BILDER



Dekoration



Ausblick

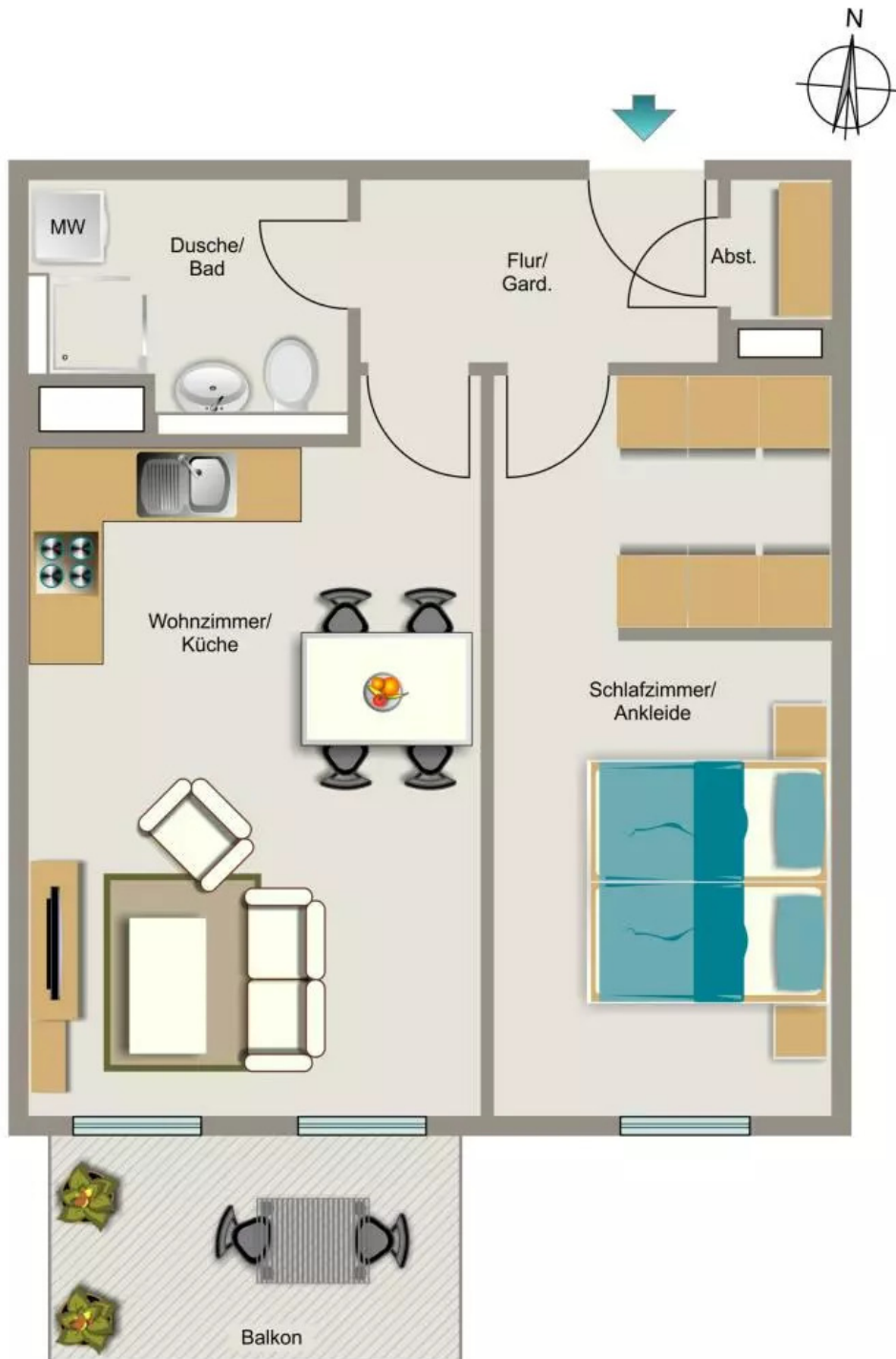


Blick in den Innenhof



Kontakt per Messenger!

GRUNDRISS



IN DER NÄHE

Gesundheit und Soziales

Zufahrt Tiefgarage Haut & Haar - Privatpraxis Dr. Koch	25 m
Boss Facharzt für Urologie, Privatpraxis	54 m
PRIVATPRAXIS Dr. med. Peter Dietrich Facharzt für Orthopädie	55 m
Dr. Burkhard Röhrkasten	61 m
Herr Patrizio Peccetti	75 m
... und 57 weitere	

Auto und Verkehr

Aral	267 m
Aral	267 m
Kreuzstraße	371 m
MW Motorsport GmbH - Fiat Tuning	446 m
TwoTronic Vehicle Scanner Fahrzeugscanner	581 m
... und 13 weitere	

Freizeit, Kultur, Tourismus

Restaurant Steigenberger	31 m
BISTRO 09	53 m
BISTRO 09	53 m
Kohinoor Indian Restaurant	101 m
Tinos Gastronomie GmbH	108 m
... und 152 weitere	

Bildung

Jens Ludwig Gitarrenschule	82 m
Fachhochschule Dortmund - Fachbereich Design	203 m
Fachhochschule Dortmund - Fachbereich Design	203 m
Kindergarten St. Nicolai	329 m
Liebig-Grundschule Dortmund	391 m
... und 21 weitere	

Sonstiges

Briefkasten	92 m
ING-DiBa - ATM	259 m
Aral	267 m
Deutsche Post Filiale 761	375 m
ATM (Euronet)	453 m
... und 7 weitere	

Einkaufen

REWE To Go bei Aral	266 m
REWE To Go bei Aral	266 m
REWE To Go bei Aral	266 m
Aral	267 m
Aral	267 m
... und 16 weitere	