

Wir vermieten Zufriedenheit.



IHR ANSPRECHPARTNER

Sven Hüsing
Friedenstr. 17
44532 Lünen
Telefon: 02306 2404-26813

VIVAWEST Wohnen GmbH
Nordsternplatz 1
45889 Gelsenkirchen
www.vivawest.de

AUSSTATTUNG

- Aufzug
- Dusche
- Balkon / Terrasse
- Keller
- rollstuhl-geeignet

ENERGIEAUSWEIS

- Energieausweistyp: Bedarfsausweis
- Energieeffizienzklasse: B
- Heizungsart: Fernwärme
- wesentlicher Energieträger: Fernwärme
- Endenergiebedarf: kWh/(m²*a)

IHR OBJEKT

Anton-Bruchausen-Straße 9
48147 Münster

Zimmer	2
Wohnfläche ca.	47 m ²
Geschoss	2 von 4
Bezugsfrei ab	01.09.2026
Kaltmiete	785,00 €
+ Nebenkosten	130,00 €
inkl. Heizkosten	81,00 €
Gesamtmieter	996,00 €
Kaution	2.355 €
Expose-Nr.	1961-148-M



OBJEKTBSCHREIBUNG

Verteilt auf dreizehn 4- bis 8-geschossige Gebäude finden Sie im neuen VIVAWEST Quartier Zentrum-Nord in Münster auf der Anton-Bruchausen- und Joseph-König-Straße insgesamt 282 neue und attraktive Mietwohnungen. Das Angebot ist breit gefächert und bietet Wohnraum in 1,5 - bis 4,5 - Zimmer - Wohnungen mit Größen zwischen 24 und 126 Quadratmetern für Singles als auch Paare und Familien.

Zusätzlich zu den barrierearmen und / oder schwellenlosen Wohnungen mit ihren klar strukturierten Grundrissen entstehen 171 Tiefgarageplätze und 36 Außenstellplätze.

Wichtig;

- Es besteht die Möglichkeit die Küche des jetzigen Mieters zu übernehmen
- Die Mindestvertragslaufzeit beträgt 24 Monate

Über den beigefügten Link / QR-Code haben Sie die Möglichkeit eine Wohnung mit identischen Grundriss bereits vorab virtuell zu besichtigen. Bitte beachten Sie, dass es sich dabei nicht um die angebotene Wohnung handelt.

Nach dem Absenden des Kontaktformulars nehmen wir per E-Mail Kontakt mit Ihnen auf. Wir bitten Sie, Ihre Daten über den in der E-Mail enthaltenen Link zu vervollständigen und zu bestätigen.

Kontaktieren Sie uns auch über den Messenger WhatsApp auf Ihrem Smartphone. Schreiben Sie uns die Objekt-ID „1961-148-M“ in WhatsApp an 01515 3831499. Alternativ können Sie Ihre Wohnungsanfrage auch an unseren Chatbot VIBO auf unserer Homepage richten.

LAGE

- Der Projektstandort liegt rd. 1,3 km (Luftlinie) nordöstlich der Münsteraner Innenstadt im Stadtteil Zentrum Nord.
- In einem Radius von 2 km um den Projektstandort sind zahlreiche Schulen sämtlicher Schulformen sowie Kindergärten zu finden.
- In fußläufiger Entfernung befindet sich ein Aldi-Markt und in etwa 500 m Entfernung ein Edeka-Markt mit angeschlossener Bäckerei.
- In einem Radius von rd. 1 km befinden sich zahlreiche Einrichtungen zur Deckung der Gesundheitsvorsorge (diverse Ärzte der verschiedenen Fachrichtungen und Apotheken).
- Über den rd. 250 m nordöstlich gelegenen Regionalbahnhof 'Zentrum Nord' ist ein Anschluss an die Regionalbahnlinien RB63 und RB64 gegeben.
- In rd. 600 m Entfernung befindet sich die Haltestelle „Pumpenhaus / Lublinring“. Von hier aus verkehren weitere Buslinien in Richtung Innenstadt, den Bereich Universitätsklinik sowie u.a. in die Stadtteile Coerde, Hiltrup, Gievenbeck, Aaseestadt, Schloßviertel, Kreuzviertel etc.

WOHNUNGS AUSSTATTUNG

Ihre Pluspunkte:

- Attraktive Designböden aus Vinyl in Holzoptik
- Fußbodenheizung
- Bereits tapezierte und weiß gestrichene Wände und Decken
- Elektrische Rollläden an den Fenstern
- Stilvoll ausgestattete Bäder mit bodengleichen Duschen und/oder mit Badewannen sowie Handtuchheizkörper
- Videogegensprechanlage in allen Wohnungen
- Fast alle Wohnungen mit Balkonen, Terrasse oder Dachterrasse
- Barrierearme und/oder schwellenlose Ausstattung mit Aufzugsanlage
- Privater Kellerraum zu jeder Mietwohnung
- Kindertagesstätte direkt im Quartier

SONSTIGES

Neben attraktivem Wohnraum bieten wir Ihnen folgende Serviceleistungen:

- Persönliche Ansprechpartner vor Ort
- Reparaturservice: einfache und unkomplizierte Meldung von kleineren Schäden mit direkter Terminvereinbarung
- Schnee- und Glatteisbeseitigung
- Pflege der Außenanlagen

Unsere optionalen Zusatzleistungen:

- Multimediaanschluss: Internet, Telefonie sowie eine Vielzahl in- und ausländische Fernsehsender bei unserem Partner Vodafone
- exklusiver und dauerhaft günstiger Spezialtarif VIVAWEST Ökostrom bei unserem Partner R(H)EINPOWER

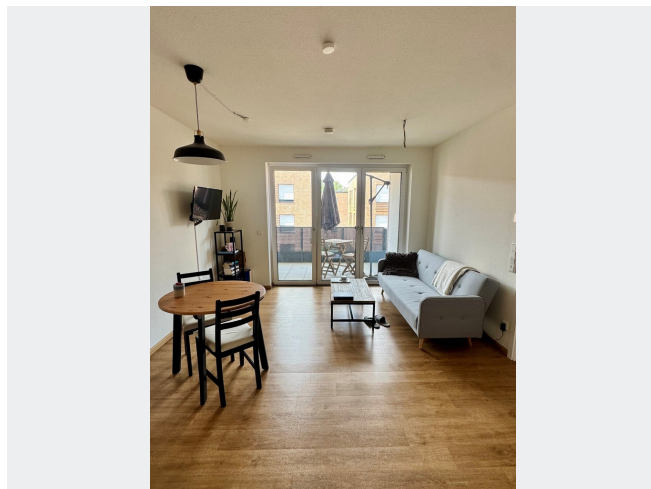
Wir verfügen über 120.000 Wohnungen in 100 Städten von der Singlewohnung bis zum geräumigen Zuhause für Familien mit unterschiedlichen Ansprüchen und in allen Lebensphasen. Sprechen Sie uns an, wir machen Ihnen ein individuelles Angebot.

Eine aufrichtige und faire Behandlung unserer Kunden und ein transparenter Vermietungsprozess sind uns wichtig. Unter www.vivawest.de/vermietungsversprechen finden Sie unser VIVAWEST Vermietungsversprechen an Sie!

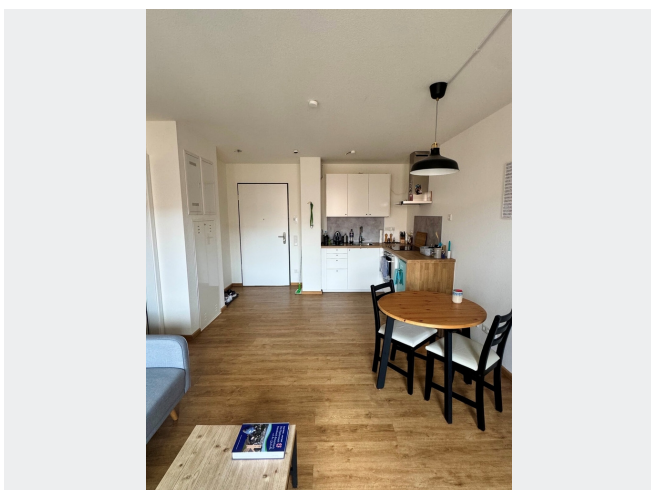
BILDER



Beispiel Außenansicht



Wohnküche (1)



Wohnküche(2)



Küchenzeile



Balkon



Schlafzimmer

BILDER



Badezimmer



QRCODE_01961_0145

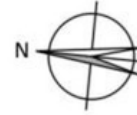


Vorlage 01961-0145



Kontakt per Messenger!

GRUNDRISS



IN DER NÄHE

Sonstiges

Deutsche Apotheker- und Ärztebank eG - apoBank	59 m
Deutsche Post Filiale 658	407 m
Sparkasse Münsterland Ost - Geldautomat	528 m
Sparkasse Münsterland Ost - SB-Filiale	529 m

Einkaufen

ALDI Nord	370 m
Netto City	655 m
Der gute Bäcker Krimphove	774 m
Kiepenkerl Bäckerei	846 m
Edeka Wiewel GmbH	853 m
... und 2 weitere	

Gesundheit und Soziales

ÄKzert Zertifizierungsstelle der Ärztekammer Westfalen-Lippe	131 m
Dr. med. dent. Siad Kanaan	365 m
Dr. med. dent. Siad Kanaan	365 m
Dr. Soraja Jensen	372 m
Praxis Dres. Jensen & Kanaan	374 m
... und 15 weitere	

Bildung

Fröbel-Kindergarten Zentrum Nord	140 m
Begegnung mit Osteuropa	351 m
Begegnung mit Osteuropa	351 m
Kindergruppe Krümel II e.V.	496 m
Pizzeria Torino	545 m
... und 7 weitere	

Freizeit, Kultur, Tourismus

Pottkieker UG (limited)	140 m
Ella & Speiche	267 m
Calisthenics Park	297 m
Casa Döner	359 m
Fachhochschule für öffentl. Verwaltung NRW	371 m
... und 31 weitere	

Auto und Verkehr

Teileversorgung de	303 m
Münch von Eisen	326 m
Münster(Westf) Zentrum Nord	516 m
Münster(Westf) Zentrum Nord	516 m
Zentrum Nord, Münster (Westf)	526 m
... und 3 weitere	