

Bringen Sie Ihr Herz mit, es wird sich wohlfühlen!



IHR ANSPRECHPARTNER

Sven Hüsing

Lessingstr. 65
45657 Recklinghausen
Telefon: 02361 200-27335

VIVAWEST Wohnen GmbH

Nordsternplatz 1
45889 Gelsenkirchen
www.vivawest.de

AUSSTATTUNG

- Aufzug
- Dusche
- Badewanne
- Balkon / Terrasse
- Keller
- rollstuhl-geeignet

IHR OBJEKT

Anton-Bruchhausen-Straße 13
48147 Münster

Zimmer	3
Wohnfläche ca.	80 m²
Geschoss	3 von 5
Bezugsfrei ab	01.05.2026
Kaltmiete	1.205,00 €
+ Nebenkosten	210,00 €
inkl. Heizkosten	141,00 €
Gesamtmiете	1.556,00 €
Kautіon	3.615 €
Expose-Nr.	1961-173-M



ENERGIEAUSWEIS

- Energieausweistyp: Bedarfsausweis
- Energieeffizienzklasse: B
- Heizungsart: Fernwärme
- wesentlicher Energieträger: Fernwärme
- Endenergiebedarf: kWh/(m²*a)

OBJEKTBESCHREIBUNG

Verteilt auf dreizehn 4- bis 8-geschossige Gebäude finden Sie im neuen VIVAWEST Quartier Zentrum-Nord in Münster auf der Anton-Bruchausen- und Joseph-König-Straße insgesamt 282 neue und attraktive Mietwohnungen. Das Angebot ist breit gefächert und bietet Wohnraum in 1,5 - bis 4,5 - Zimmer - Wohnungen mit Größen zwischen 24 und 126 Quadratmetern für Singles als auch Paare und Familien. Zusätzlich zu den barrierearmen und / oder schwellenlosen Wohnungen mit ihren klar strukturierten Grundrissen entstehen 171 Tiefgaragenstellplätze und 36 Außenstellplätze.

Viele weitere Informationen finden Sie auf unserer Projekt-Webseite <https://vivawest-zentrum-nord.de>

Neugierig? Dann werfen Sie vorab online einen Blick in die Wohnung – ganz einfach über den QR-Code oder den Link.

Hinweis: Es besteht die Möglichkeit die Küche der jetzigen Mieter zu übernehmen. Wichtig: Die Mindestvertragslaufzeit beträgt 24 Monate

Nach dem Absenden des Kontaktformulars nehmen wir per E-Mail Kontakt mit Ihnen auf. Wir bitten Sie, Ihre Daten über den in der E-Mail enthaltenen Link zu vervollständigen und zu bestätigen.

Kontaktieren Sie uns auch über den Messenger auf Ihrem Smartphone. Schreiben Sie uns die Objekt-ID „1961-173-M“ in WhatsApp an 0209 380-11000, in Telegram an VivawestWohnen, in Threema an *VWCHAT oder in Signal an 0151 72777077. Alternativ können Sie Ihre Wohnungsanfrage auch an unseren Chatbot VIBO auf unserer Homepage richten.

LAGE

- Der Projektstandort liegt rd. 1,3 km (Luftlinie) nordöstlich der Münsteraner Innenstadt im Stadtteil Zentrum Nord.
- In einem Radius von 2 km um den Projektstandort sind zahlreiche Schulen sämtlicher Schulformen sowie Kindergärten zu finden.
- In fußläufiger Entfernung befindet sich ein Aldi-Markt und in etwa 500 m Entfernung ein Edeka-Markt mit angeschlossener Bäckerei.
- In einem Radius von rd. 1 km befinden sich zahlreiche Einrichtungen zur Deckung der Gesundheitsvorsorge (diverse Ärzte der verschiedenen Fachrichtungen und Apotheken).
- Über den rd. 250 m nordöstlich gelegenen Regionalbahnhof 'Zentrum Nord' ist ein Anschluss an die Regionalbahnlinien RB63 und RB64 gegeben.
- In rd. 600 m Entfernung befindet sich die Haltestelle „Pumpenhaus / Lublinring“. Von hier aus verkehren weitere Buslinien in Richtung Innenstadt, den Bereich Universitätsklinik sowie u.a. in die Stadtteile Coerde, Hilstrup, Gievenbeck, Aaseestadt, Schloßviertel, Kreuzviertel etc.

WOHNUNGS AUSSTATTUNG

Ihre Pluspunkte:

- Es besteht die Möglichkeit die Küche der jetzigen Mieter zu übernehmen.
- Attraktive Designböden aus Vinyl in Holzoptik
 - Fußbodenheizung
 - Bereits tapezierte und weiß gestrichene Wände und Decken
 - Elektrische Rollläden an den Fenstern
 - Stilvoll ausgestattete Bäder mit bodengleichen Duschen und mit Badewannen sowie Handtuchheizkörper
 - Videogegensprechanlage in allen Wohnungen
 - Fast alle Wohnungen mit Balkonen, Terrasse oder Dachterrasse
 - Barrierearme und/oder schwellenlose Ausstattung mit Aufzugsanlage
 - Privater Kellerraum zu jeder Mietwohnung
 - Kindertagesstätte direkt im Quartier

SONSTIGES

Neben attraktivem Wohnraum bieten wir Ihnen folgende Serviceleistungen:

- Persönliche Ansprechpartner in Ihrem Kundencenter vor Ort
- Reparaturservice: einfache und unkomplizierte Meldung von kleineren Schäden mit direkter Terminvereinbarung
- Schnee- und Glatteisbeseitigung
- Pflege der Außenanlagen

Unsere optionalen Zusatzleistungen:

- Multimediaanschluss: Internet, Telefonie sowie eine Vielzahl in- und ausländische Fernsehsender bei unserem Partner Vodafone
- exklusiver und dauerhaft günstiger Spezialtarif VIVAWEST Ökostrom bei unserem Partner R(H)EINPOWER

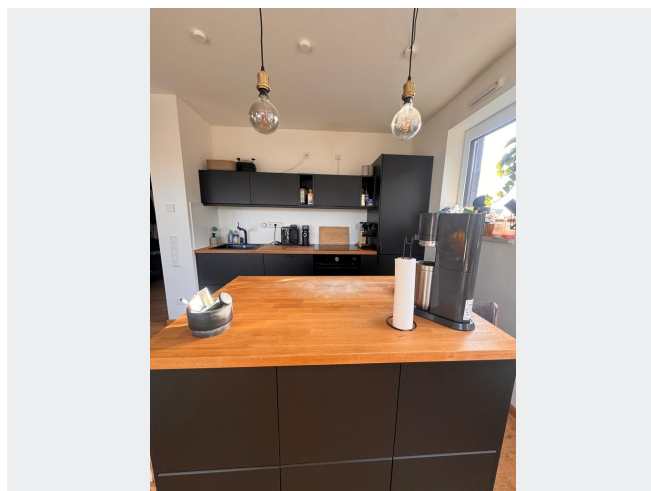
Wir verfügen über 120.000 Wohnungen in 100 Städten von der Singlewohnung bis zum geräumigen Zuhause für Familien mit unterschiedlichen Ansprüchen und in allen Lebensphasen. Sprechen Sie uns an, wir machen Ihnen ein individuelles Angebot.

Eine aufrichtige und faire Behandlung unserer Kunden und ein transparenter Vermietungsprozess sind uns wichtig. Unter www.vivawest.de/vermietungsversprechen finden Sie unser VIVAWEST Vermietungsversprechen an Sie!

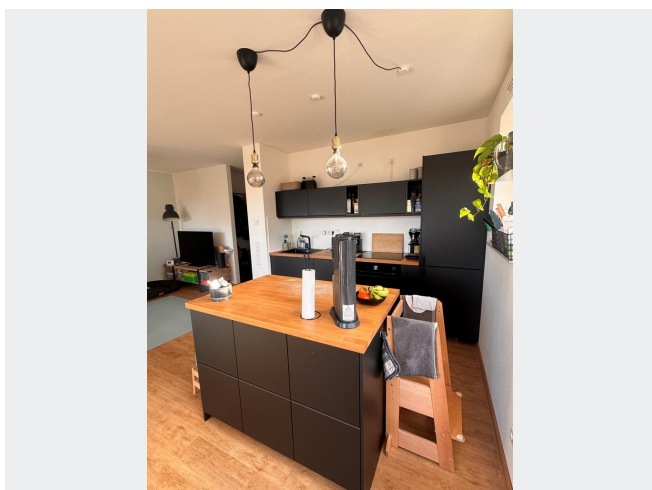
BILDER



Beispiel Außenansicht



Küche



Küche



01961-0208, Anton-Bruchhausen-S



01961-0208, Anton-Bruchhausen-S



Kontakt per Messenger!

GRUNDRISS



IN DER NÄHE

Freizeit, Kultur, Tourismus

Ella & Speiche	65 m
Calisthenics Park	163 m
Keo's asian streetfood	200 m
Fachhochschule für öffentl. Verwaltung NRW	215 m
Casa Döner	216 m
... und 37 weitere	

Einkaufen

ALDI Nord	499 m
Netto City	617 m
Kiepenkerl Bäckerei	730 m
Wienburg	853 m
Der gute Bäcker Krimphove	972 m

Bildung

Fröbel-Kindergarten Zentrum Nord	79 m
Begegnung mit Osteuropa	156 m
Begegnung mit Osteuropa	156 m
Kindergruppe Krümel II e.V.	450 m
Pizzeria Torino	611 m
... und 6 weitere	

Auto und Verkehr

Münch von Eisen	125 m
Car appraiser / Car expert Wolf	221 m
Teileversorgung de	312 m
Münster(Westf) Zentrum Nord	315 m
Münster(Westf) Zentrum Nord	315 m
... und 5 weitere	

Gesundheit und Soziales

ÄKzert Zertifizierungsstelle der Ärztekammer Westfalen-Lippe	198 m
Dr. med. dent. Siad Kanaan	222 m
Dr. med. dent. Siad Kanaan	222 m
Dr. Soraja Jensen	222 m
Praxis Dres. Jensen & Kanaan	223 m
... und 12 weitere	

Sonstiges

Deutsche Apotheker- und Ärztebank eG - apoBank	234 m
Deutsche Post Filiale 658	253 m
Sparkasse Münsterland Ost - SB-Filiale	609 m
Sparkasse Münsterland Ost - Geldautomat	609 m