

Wir vermieten Platz für die ganze Familie



IHR ANSPRECHPARTNER

Melanie Heller

Aachener Str. 340-346

50933 Köln

Telefon: 0221 13997-24017

VIVAWEST Wohnen GmbH

Nordsternplatz 1

45889 Gelsenkirchen

www.vivawest.de

AUSSTATTUNG

- Aufzug
- Dusche
- Badewanne
- Garage / Stellplatz
- Keller
- rollstuhl-geeignet

IHR OBJEKT

Anna-Seghers-Straße 16

50321 Brühl

Zimmer 4

Wohnfläche ca. 116 m²

Geschoss 0

Bezugsfrei ab 01.07.2026

Kaltmiete 1.632,00 €

+ Nebenkosten 327,00 €

inkl. Heizkosten 186,00 €

Gesamtmiete 2.145,00 €

Kaution 4.896 €

Expose-Nr. 1982-48-M



ENERGIEAUSWEIS

- Energieausweistyp: Bedarfsausweis
- Energieeffizienzklasse: A
- Heizungsart: Fernwärme
- wesentlicher Energieträger: Fernwärme
- Endenergiebedarf: kWh/(m²*a)

OBJEKTBSCHREIBUNG

Unsere moderne Mietwohnungsanlage wurde 2023 errichtet und bildet ein Carré um den innenliegenden öffentlichen Quartiersplatz, der zum Verweilen einlädt. Die Wohnungen sind barrierearm und verfügen über eine gehobene Ausstattung. Ein Stellplatz kann in der zur Wohnanlage gehörigen Tiefgarage angemietet werden, von dieser ist der Zugang zum Haus möglich. Die Wohnungen verfügen je nach Geschosslage über eine Terrasse oder einen Balkon sowie einen eigenen Kellerraum.

Nach dem Absenden des Kontaktformulars nehmen wir per E-Mail Kontakt mit Ihnen auf. Wir bitten Sie, Ihre Daten über den in der E-Mail enthaltenen Link zu vervollständigen und zu bestätigen.

Kontaktieren Sie uns auch über den Messenger WhatsApp auf Ihrem Smartphone. Schreiben Sie uns die Objekt-ID „1982-48-M“ in WhatsApp an 01515 3831499. Alternativ können Sie Ihre Wohnungsanfrage auch an unseren Chatbot VIBO auf unserer Homepage richten.

LAGE

Die Mietwohnungen liegen südlich der Brühler Innenstadt an der Anna-Seghers-Straße. Im Umkreis von wenigen Kilometern erreichen Sie zahlreiche Geschäfte zur Deckung des täglichen Bedarfs, Schulen, Kindertagesstätten und Restaurants.

Über die nahegelegenen Bushaltestellen der Linien 706 und 708 erreichen Sie Brühl-Mitte in wenigen Minuten. Von hier aus sind Sie optimal an das ÖPNV-Netz angebunden. So kommen Sie unkompliziert mit dem Zug, oder in ca. 30 Minuten mit dem Auto über die B51 und A55, in die benachbarten Städte Köln und Bonn.

In wenigen Fahrminuten erreichen Sie den beliebten Freizeitpark Phantasialand. Der Kletterwald Schwindelfrei befindet sich ebenfalls in unmittelbarer Nähe und bietet eine Freizeitgestaltung an der frischen Luft. Die beiden Schlösser Augustsburg und Falkenlust laden zum Staunen und Verweilen ein. Für weitere kulturelle Abwechslung sorgt das Max-Ernst-Museum, in dem Malereien und andere Kunstwerke des gleichnamigen Künstlers ausgestellt sind.

WOHNUNGS AUSSTATTUNG

Die moderne Wohnung verfügt über zwei Badezimmer, eines mit bodengleicher Dusche und eines mit Badewanne, der Wohn-/Küchenbereich ist offen gestaltet. In der Wohnung ist ein moderner Design-Vinyl-Boden in Holzoptik verlegt, die Bäder sind mit modernen Fliesen ausgestattet. Wände und Decken in Raufaser weiß. Die Beheizung erfolgt über Fußbodenheizung, in den Bädern sind zusätzlich Handtuchheizkörper eingebaut. Die Wohnung verfügt über eine Dachterrasse.

In Absprache mit den aktuellen Mietern kann die Einbauküche übernommen werden.

SONSTIGES

Neben attraktivem Wohnraum bieten wir Ihnen folgende Serviceleistungen:

- Persönliche Ansprechpartner vor Ort
- Reparaturservice: einfache und unkomplizierte Meldung von kleineren Schäden mit direkter Terminvereinbarung
- Schnee- und Glatteisbeseitigung
- Pflege der Außenanlagen

Unsere optionalen Zusatzleistungen:

- Multimediaanschluss: Internet, Telefonie sowie eine Vielzahl in- und ausländische Fernsehsender bei unserem Partner Vodafone
- exklusiver und dauerhaft günstiger Spezialtarif VIVAWEST Ökostrom bei unserem Partner R(H)EINPOWER

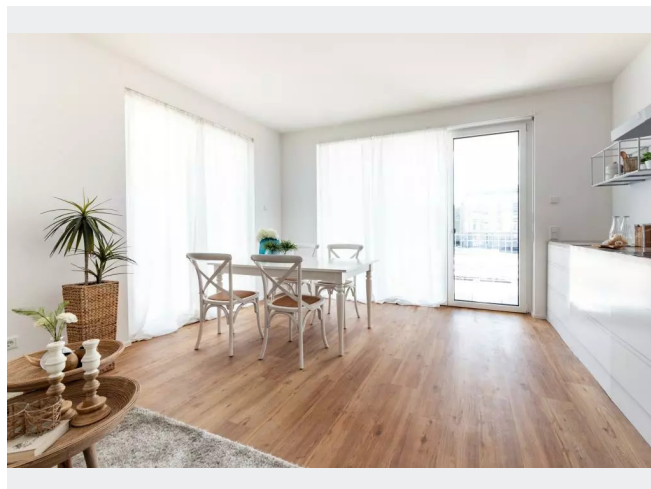
Wir verfügen über 120.000 Wohnungen in 100 Städten von der Singlewohnung bis zum geräumigen Zuhause für Familien mit unterschiedlichen Ansprüchen und in allen Lebensphasen. Sprechen Sie uns an, wir machen Ihnen ein individuelles Angebot.

Eine aufrichtige und faire Behandlung unserer Kunden und ein transparenter Vermietungsprozess sind uns wichtig. Unter www.vivawest.de/vermietungsversprechen finden Sie unser VIVAWEST Vermietungsversprechen an Sie!

BILDER



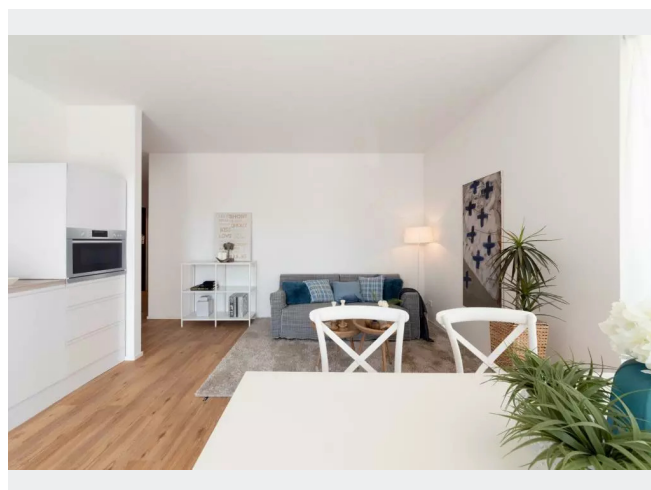
Rückansicht



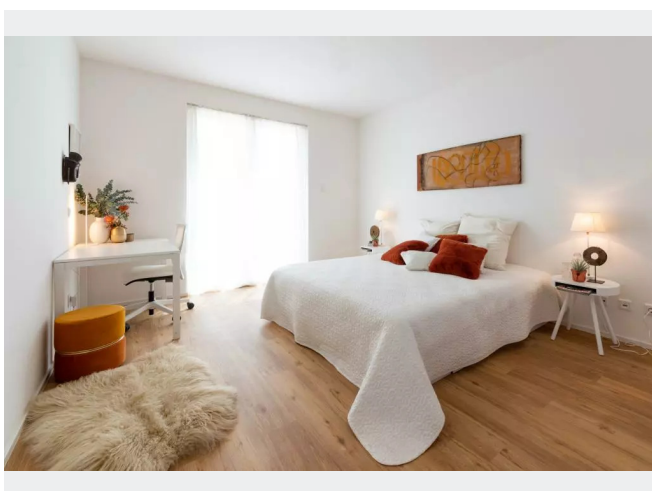
Beispiel Küchenbereich



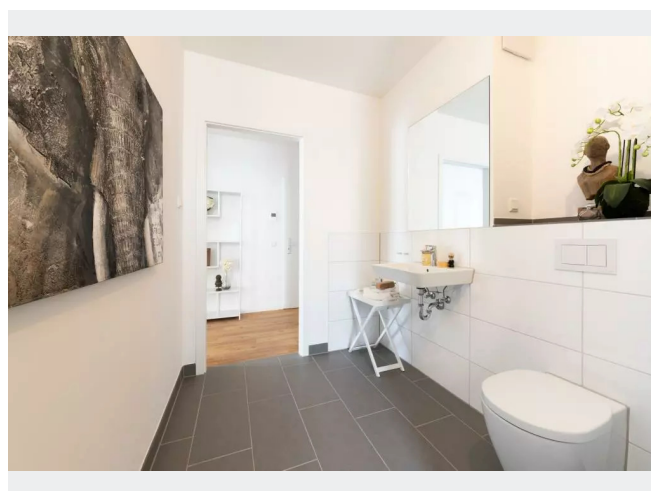
Vorderansicht



Beispiel Wohnbereich

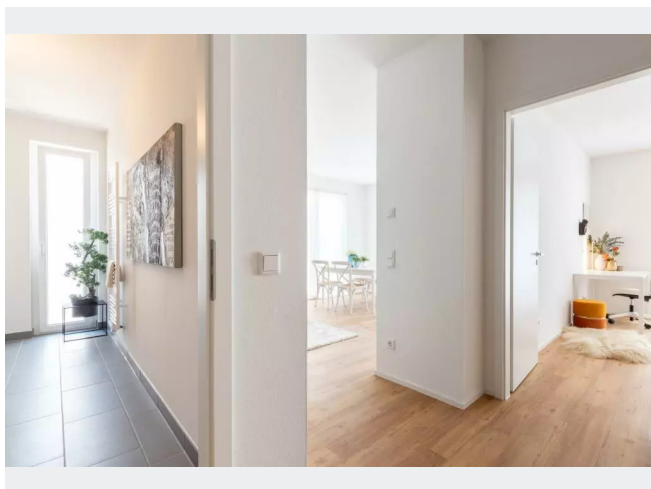


Beispiel Schlafzimmer



Beispiel Badezimmer

BILDER

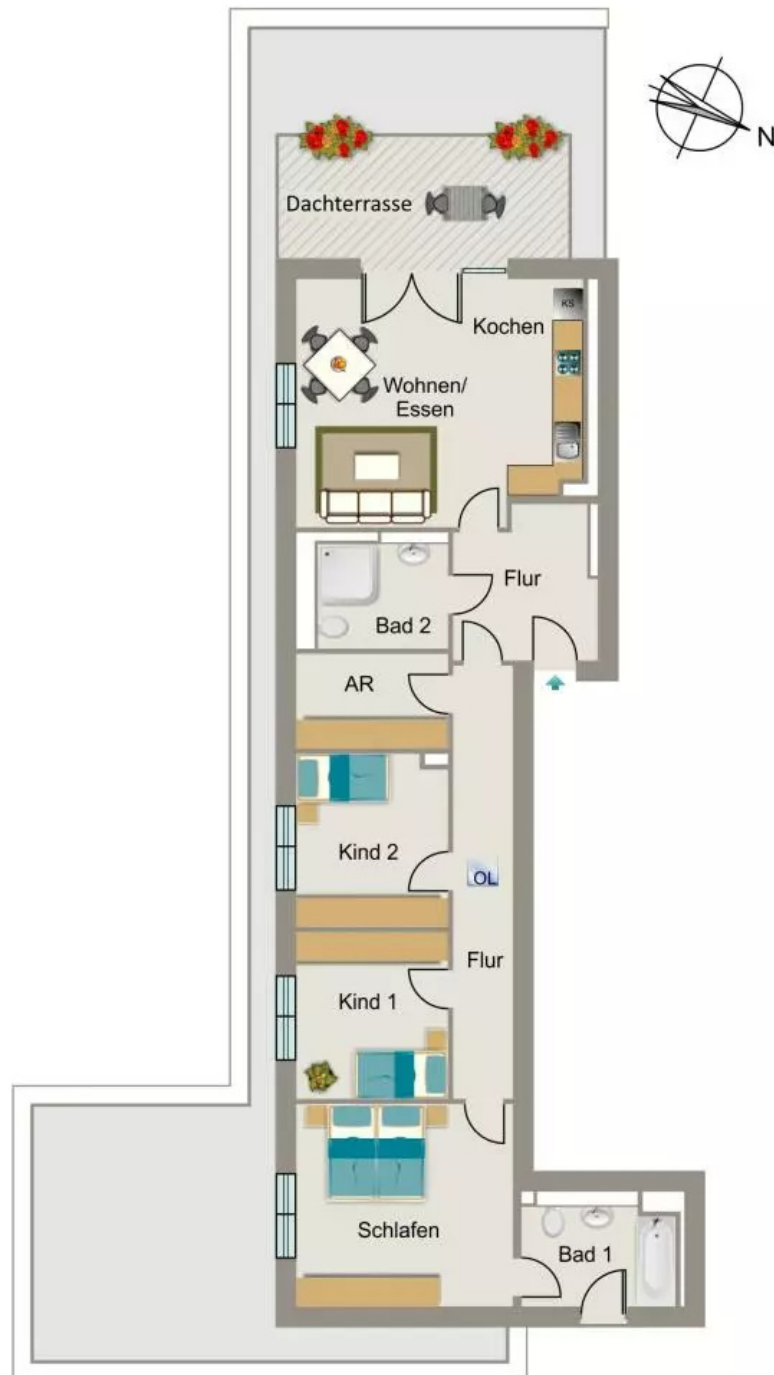


Beispiel Innenansicht



Kontakt per Messenger!

GRUNDRISS



IN DER NÄHE

Freizeit, Kultur, Tourismus

Gaststätte Metz	111 m
Dirtanlage Südwiese	244 m
Südwiese	263 m
Konrad Steinmann GmbH	365 m
Culinarisch.es	382 m
... und 42 weitere	

Einkaufen

Aral	679 m
Aral	679 m
Polka Market Brühl, Polnische Spezialitäten, Polski Sklep	723 m
Bäckerei Schneider GmbH	781 m
HIT Trading Group GmbH & Co. KG	783 m
... und 4 weitere	

Bildung

Karl-Schiller Professional College	177 m
Schule	185 m
Gesamtschule Brühl	231 m
Gesamtschule Brühl	231 m
Förderverein KITA Pehle	472 m
... und 9 weitere	

Gesundheit und Soziales

IGD Büroservice	587 m
Frau Rita Dokter	617 m
Annette Jansen	618 m
House Medical Group practice Dr.med. Gilberg	628 m
Dr. Riemer Rechtswissenschaftliche Dienstleistungen UG (haftungsbeschränkt)	636 m
... und 14 weitere	

Auto und Verkehr

Aral	679 m
Aral	679 m
PM Tankstelle Pfenning	702 m
PM Tankstelle Pfenning	702 m
DB-Reifenservice	717 m
... und 4 weitere	

Sonstiges

Aral	679 m
ING-DiBa - ATM	687 m
Deutsche Post Filiale 584	975 m