

Schwellenlos in Ihr neues Zuhause!



IHR ANSPRECHPARTNER

Dominik Appeltrath

Nordsternplatz 1

45899 Gelsenkirchen

Telefon: 0209 380-12050

VIVAWEST Wohnen GmbH

Nordsternplatz 1

45889 Gelsenkirchen

www.vivawest.de

AUSSTATTUNG

- Aufzug
- Dusche
- Badewanne
- Garage / Stellplatz
- Keller

IHR OBJEKT

Liboriusstraße 43

44807 Bochum

Zimmer	4
Wohnfläche ca.	139 m²
Geschoss	0
Bezugsfrei ab	01.08.2026
Kaltmiete	2.009,00 €
+ Nebenkosten	401,00 €
inkl. Heizkosten	181,00 €
Gesamtmiете	2.591,00 €
Kautіon	6.027 €
Expose-Nr.	1984-37-M



ENERGIEAUSWEIS

- Energieausweistyp: Bedarfsausweis
- Energieeffizienzklasse: A
- Heizungsart: Zentralheizung
- wesentlicher Energieträger: Strom
- Endenergiebedarf: kWh/(m²*a)

OBJEKTBESCHREIBUNG

In attraktiver Lage von Bochum-Grumme entstehen zwei stilvolle Mehrfamilienhäuser mit drei und vier Geschossen. Insgesamt bieten 38 freifinanzierte Wohneinheiten Raum für individuelle Lebensstile – ob Singles, Paare oder Familien.

Nach dem Absenden des Kontaktformulars nehmen wir per E-Mail Kontakt mit Ihnen auf. Wir bitten Sie, Ihre Daten über den in der E-Mail enthaltenen Link zu vervollständigen und zu bestätigen.

Kontaktieren Sie uns auch über den Messenger WhatsApp auf Ihrem Smartphone. Schreiben Sie uns die Objekt-ID „1984-37-M“ in WhatsApp an 01515 3831499. Alternativ können Sie Ihre Wohnungsanfrage auch an unseren Chatbot VIBO auf unserer Homepage richten.

LAGE

Die neuen VIVAWEST-Mietwohnungen in der Liboriusstraße bieten Ihnen eine angenehme und zentrale Lage im beliebten Stadtteil Grumme. In weniger als zwei Kilometer erreichen Sie die wichtigsten Einkaufsmöglichkeiten, Ärzte und Apotheken, die für Ihren Alltag alles bereithalten. Die Anbindung an den öffentlichen Nahverkehr ist ideal. Die Bushaltestelle „Liboriusstraße“ befindet sich in unmittelbarer Nähe und mit den Linien 336 und 339 gelangen Sie bequem in die Bochumer Innenstadt. Die Autobahnen A40 und A43 sind ebenfalls in kurzer Fahrzeit erreichbar, sodass Sie schnell zu den wichtigsten Autobahnen im Ruhrgebiet gelangen. Für Erholung und Freizeit lädt die nahegelegene Parklandschaft Grummer Teiche zum Spazieren, Joggen oder Entspannen ein. Auch kulturelle Highlights wie das Bergbaumuseum oder das Planetarium Bochum sind nicht weit entfernt und bieten abwechslungsreiche Ausflüge.

WOHNUNGS AUSSTATTUNG

- 38 freifinanzierte Mietwohnungen
- 2 bis 4-Zimmer-Wohnungen mit Größen von rund 55 bis 138m²
- Moderne Ausstattung mit Design-Vinyl-Böden, Fußbodenheizung, Video-Gegensprechanlage, elektrisch betriebene Rollläden sowie mit Raufaser tapezierte, weiß gestrichene Wände und Decken
- umweltfreundliche Wärmepumpe
- Badezimmer mit bodengleicher Dusche
- Teilweise zweites Bad mit Badewanne
- Waschmaschinenanschlüsse in den Wohnungen
- Terrasse, Balkon oder Dachterrasse
- Schwellenlose Ausstattung mit Aufzugsanlage
- Privater Kellerraum zu jeder Wohnung
- 39 Tiefgaragenstellplätze
- In der Gesamtmiete enthaltene Serviceleistungen für unsere Kunden:
Reparaturservice, Treppenhausreinigung, Grünflächenmanagement mit Winterdienst sowie Hausmeisterservice

SONSTIGES

Neben attraktivem Wohnraum bieten wir Ihnen folgende Serviceleistungen:

- Persönliche Ansprechpartner vor Ort
- Reparaturservice: einfache und unkomplizierte Meldung von kleineren Schäden mit direkter Terminvereinbarung
- Schnee- und Glatteisbeseitigung
- Pflege der Außenanlagen

Unsere optionalen Zusatzleistungen:

- Multimediaanschluss: Internet, Telefonie sowie eine Vielzahl in- und ausländische Fernsehsender bei unserem Partner Vodafone
- exklusiver und dauerhaft günstiger Spezialtarif VIVAWEST Ökostrom bei unserem Partner R(H)EINPOWER

Wir verfügen über 120.000 Wohnungen in 100 Städten von der Singlewohnung bis zum geräumigen Zuhause für Familien mit unterschiedlichen Ansprüchen und in allen Lebensphasen. Sprechen Sie uns an, wir machen Ihnen ein individuelles Angebot.

Eine aufrichtige und faire Behandlung unserer Kunden und ein transparenter Vermietungsprozess sind uns wichtig. Unter www.vivawest.de/vermietungsversprechen finden Sie unser VIVAWEST Vermietungsversprechen an Sie!

BILDER



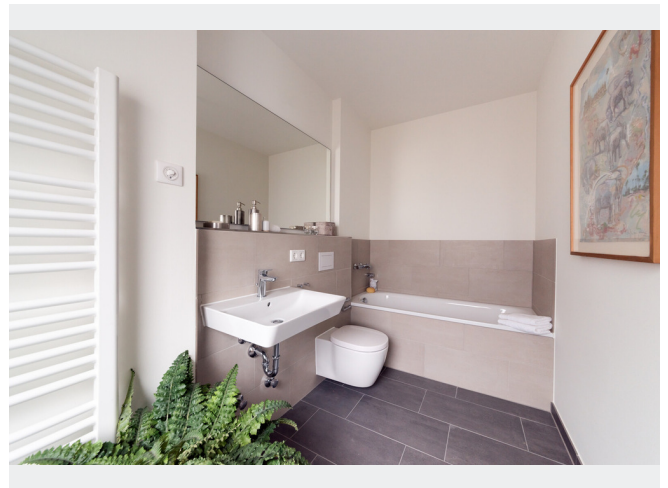
Straßenansicht



Außenansicht



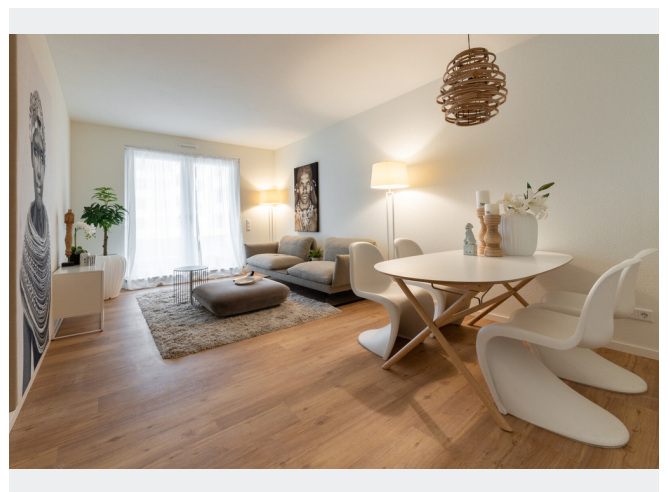
Vogelperspektive



Beispiel Badezimmer



Beispiel Küche



Beispiel Wohnbereich

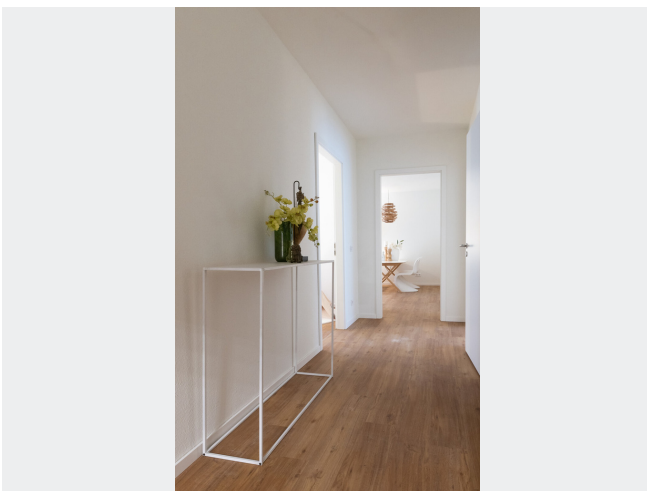
BILDER



Beispiel Schlafzimmer



Beispiel Kinderzimmer



Beispiel Flur



Kontakt per Messenger!

GRUNDRISS



IN DER NÄHE

Bildung

Liboriusschule	79 m
Liboriusschule	79 m
Kath. Kindergarten St. Liborius	189 m
Walter-Gropius-Berufskolleg (Grumme)	719 m
Hautteam	784 m

Einkaufen

Horsthemke Backbetriebe GmbH	740 m
Lidl	757 m

Freizeit, Kultur, Tourismus

Pizza Time Bochum	129 m
Gasthaus Goeke	186 m
Gasthaus Goeke	186 m
Grummer Teiche	311 m
Parklandschaft Grummer Teiche	523 m
... und 18 weitere	

Auto und Verkehr

Heckertstraße	283 m
Bullmann's Fun Cars & Parts	649 m
CarlundCarla.de - Transporter mieten Bochum	661 m
Ingo Blome	899 m

Gesundheit und Soziales

Heike Haas	329 m
Frau Dr. med. dent. Aleksandra Wielgosz	339 m
Dr. Ulrich-Heinz Pöppelmann	370 m
Hubertus Fries	466 m
Herr Dr. med. Ludger Remberg	469 m
... und 50 weitere	

Sonstiges

Sparkasse Bochum - ATM	423 m
Sparkasse Bochum - ATM	776 m