

Wir vermieten Platz für die ganze Familie



IHR ANSPRECHPARTNER

Mohini Steder

Im Defdahl 10a
44141 Dortmund
Telefon: 0231 39693-26022

VIVAWEST Wohnen GmbH

Nordsternplatz 1
45889 Gelsenkirchen
www.vivawest.de

AUSSTATTUNG

- Aufzug
- Dusche
- Badewanne
- Balkon / Terrasse
- Garage / Stellplatz
- Keller
- rollstuhl-geeignet

ENERGIEAUSWEIS

- Energieausweistyp: Bedarfsausweis
- Energieeffizienzklasse: A
- Heizungsart: keine Angabe
- wesentlicher Energieträger: Strom
- Endenergiebedarf: kWh/(m²*a)

IHR OBJEKT

Marsbruchstraße 31
44287 Dortmund

Zimmer	4
Wohnfläche ca.	112 m ²
Geschoss	2
Bezugsfrei ab	01.08.2026
Kaltmiete	1.393,00 €
+ Nebenkosten	306,00 €
inkl. Heizkosten	227,00 €
Gesamtmiete	1.926,00 €
Kaution	4.179 €
Expose-Nr.	1985-38-M



OBJEKTBE SCHREIBUNG

Verteilt auf insgesamt drei Gebäude mit einer dreigeschossigen Bauweise und einem zusätzlichen Staffelgeschoss finden Sie in Dortmund-Aplerbeck an der Marsbruchstraße 25-35 und der Märtnmannstraße 32-36 unsere 84 modernen und barrierearmen Mietwohnungen.

Die klar strukturierten Grundrisse der 2- bis 4-Zimmer-Wohnungen mit 52 bis 134 Quadratmetern Wohnfläche sprechen sowohl Paare und Singles aller Altersgruppen als auch Familien an. Die Wohnräume sind mit zeitlosen Design-Vinyl-Böden in Holzoptik und Fußbodenheizung ausgestattet. Wände und Decken sind mit Raufaser tapeziert und weiß gestrichen. Elektrische Rollläden an allen Wohnungsfenstern und eine Video-Gegensprechanlage bieten weiteren Wohnkomfort. Die Bäder verfügen über eine bodengleiche Dusche sowie einen Handtuchheizkörper. Zu einigen Erdgeschosswohnungen gehört eine Terrasse, alle anderen Wohnungen haben einen großzügigen Balkon und die im Staffelgeschoss gelegenen Wohnungen eine Dachterrasse. Jedes Haus besitzt einen Aufzug, der einen stufenlosen Zugang zu allen Wohnungen, den Kellerräumen und den Tiefgaragen gewährleistet. Die beiden Tiefgaragen mit insgesamt 85 Stellplätzen sichern Ihnen immer einen freien Parkplatz. Die Wärmeversorgung erfolgt durch die Nutzung einer Luft-Wasser-Wärmepumpe mit Photovoltaikanlage.

Einen ersten Überblick über das Neubauprojekt können Sie sich unter <https://neubau.vivawest.de/marsbruchstraße> verschaffen. Hier haben Sie auch die Möglichkeit bereits eine entsprechende Vorauswahl zu treffen.

Nach dem Absenden des Kontaktformulars nehmen wir per E-Mail Kontakt mit Ihnen auf. Wir bitten Sie, Ihre Daten über den in der E-Mail enthaltenen Link zu vervollständigen und zu bestätigen.

Kontaktieren Sie uns auch über den Messenger WhatsApp auf Ihrem Smartphone. Schreiben Sie uns die Objekt-ID „1985-38-M“ in WhatsApp an 01515 3831499. Alternativ können Sie Ihre Wohnungsanfrage auch an unseren Chatbot VIBO auf unserer Homepage richten.

LAGE

Die neuen VIVAWEST-Mietwohnungen befinden sich unmittelbar am Ewaldipark und nah am Markplatz des südöstlichen Dortmunder Stadtteils Aplerbeck. Sie erreichen fußläufig in nur wenigen Minuten Geschäfte zur Deckung des täglichen Bedarfs, Banken, Schulen, Kindertagesstätten, Arztpraxen sowie Restaurants und Bäckereien.

Die Lage der Wohnungen bietet Ihnen über die A44 sowie über die B236 einen guten Anschluss an weitere Hauptverkehrsrouten des Ruhrgebiets. In nur 150 Meter Entfernung finden Sie die Haltestelle der U-Bahn Line U47, durch die Sie optimal an das ÖPNV-Netz angebunden sind.

In der näheren Umgebung Ihres neuen Zuhauses finden Sie viele Freizeit- und Erholungsmöglichkeiten. In nur wenigen Gehminuten erreichen Sie das Wasserschloss Haus Rodenberg. Angebote zur sportlichen Betätigung gibt es auf dem nahegelegenen Sportplatz, im Fitnessstudio und im Westbad Hallenbad. Der beliebte Dortmunder Phönix-See mit angrenzenden Cafés und Restaurants ist nur wenige Minuten mit dem Auto entfernt und lädt zu einem Spaziergang oder kulinarischen Abwechslungen ein.

WOHNUNGS AUSSTATTUNG

- 84 Mietwohnungen
 - 2- bis 4-Zimmer-Wohnungen mit Größen von 52 bis 134 m²
 - Komfortable Ausstattung mit Design-Vinyl Böden in Holzoptik, Fußbodenheizung, weiß gestrichener Raufasertapezierung sowie elektrischen Rollläden und Video-Gegensprechanlage
 - Hochwertig ausgestattete Bäder mit bodengleicher Dusche und Handtuchheizkörper
 - Terrassen oder Balkone
 - Barrierearme Ausstattung mit Aufzugsanlage in jedem Gebäude
 - 85 Tiefgaragenstellplätze
 - Wärmeversorgung unter Einsatz von regenerativen Energien
 - In der Miete enthaltene Serviceleistungen für unsere Kunden: Reparaturservice, Treppenhausreinigung, Grünflächenmanagement mit Winterdienst sowie Multimediaversorgung und Hausmeisterservice
- Küchenzeile kann von den Vormietern übernommen werden.

SONSTIGES

Neben attraktivem Wohnraum bieten wir Ihnen folgende Serviceleistungen:

- Persönliche Ansprechpartner vor Ort
- Reparaturservice: einfache und unkomplizierte Meldung von kleineren Schäden mit direkter Terminvereinbarung
- Schnee- und Glatteisbeseitigung
- Pflege der Außenanlagen

Unsere optionalen Zusatzleistungen:

- Multimediaanschluss: Internet, Telefonie sowie eine Vielzahl in- und ausländische Fernsehsender bei unserem Partner Vodafone
- exklusiver und dauerhaft günstiger Spezialtarif VIVAWEST Ökostrom bei unserem Partner R(H)EINPOWER

Wir verfügen über 120.000 Wohnungen in 100 Städten von der Singlewohnung bis zum geräumigen Zuhause für Familien mit unterschiedlichen Ansprüchen und in allen Lebensphasen. Sprechen Sie uns an, wir machen Ihnen ein individuelles Angebot.

Eine aufrichtige und faire Behandlung unserer Kunden und ein transparenter Vermietungsprozess sind uns wichtig. Unter www.vivawest.de/vermietungsversprechen finden Sie unser VIVAWEST Vermietungsversprechen an Sie!

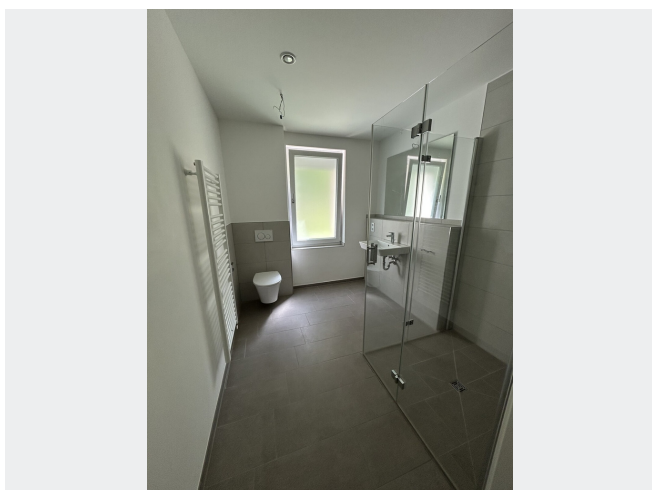
BILDER



Marsbruchstr. 35



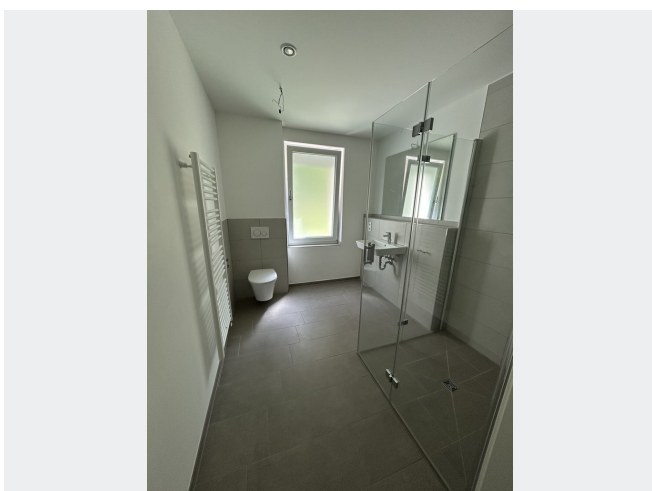
Einbauküche vom Vormieter



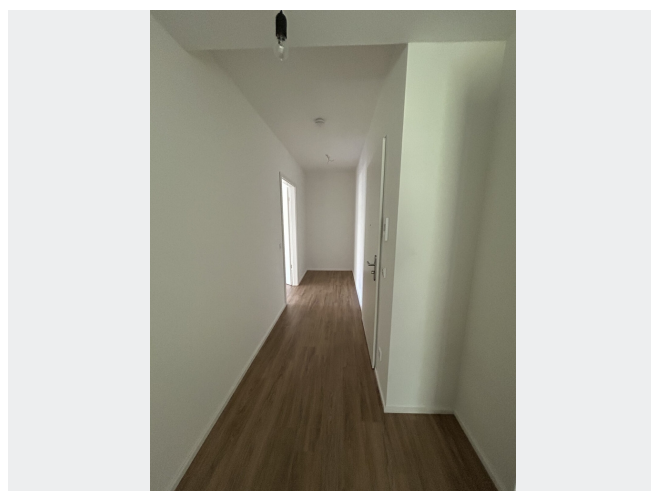
Marsbruchstr. 29 EG mitte 2 Zi



Marsbruchstr. 29 EG mitte 2 Zi

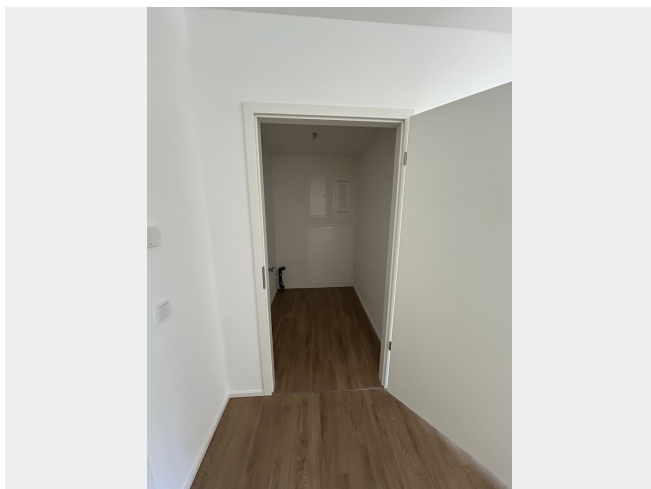


Marsbruchstr. 29 EG mitte 2 Zi

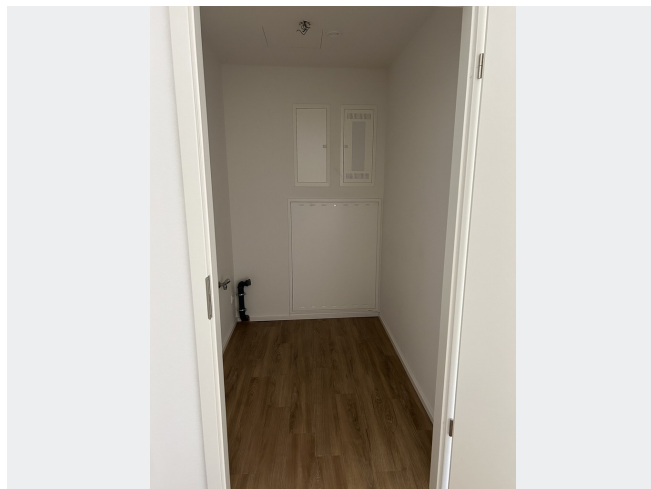


Marsbruchstr. 29 EG mitte 2 Zi

BILDER



Marsbruchstr. 29 EG mitte 2 Zi



Marsbruchstr. 29 EG mitte 2 Zi



Marsbruchstr. 29 EG mitte 2 Zi



Marsbruchstr. 29 EG mitte 2 Zi



Marsbruchstr. 29 EG mitte 2 Zi



Marsbruchstr. 29 EG mitte 2 Zi

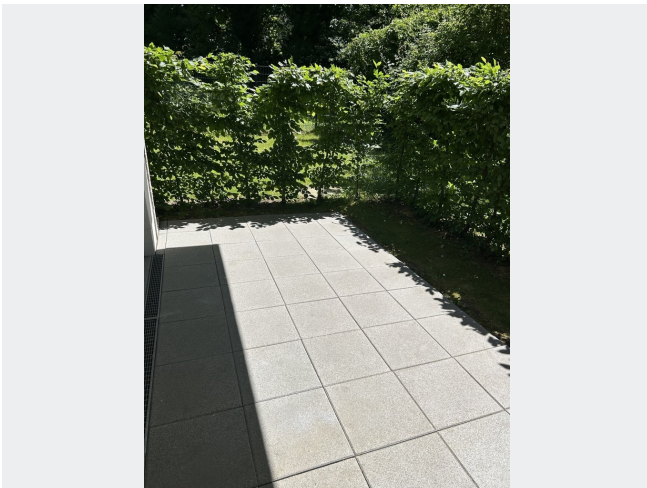
BILDER



Marsbruchstr. 29 EG mitte 2 Zi



Marsbruchstr. 29 EG mitte 2 Zi



Marsbruchstr. 29 EG mitte 2 Zi



Kontakt per Messenger!

GRUNDRISS



GRUNDRISS



IN DER NÄHE

Freizeit, Kultur, Tourismus

Werner Matenaar	89 m
Ewaldi Park	95 m
Rosengarten	174 m
Hotel Restaurant Kroatia	177 m
gaststätte Krönchem	199 m
... und 66 weitere	

Einkaufen

REWE Rötten Getränkemarkt	245 m
Malzers Backstube	246 m
BackWerk	257 m
Fressnapf Heimtier-Fachmarkt Dortmund GmbH	258 m
ALDI Nord	274 m
... und 16 weitere	

Auto und Verkehr

Autohaus Jörg Gerth e. Kfm.	126 m
TL Autoglas	164 m
Aplerbeck	173 m
Schürbankstraße	312 m
Günter Marotzki	361 m
... und 28 weitere	

Gesundheit und Soziales

CMS care Wohnstift Rodenbergtor	174 m
Robert Wolfgang Kalitzki Zahnarzt	192 m
Podologische Praxis Jana Wiegand	197 m
Dr. med. Eberhard Hansen Facharzt für Frauenheilkunde Geburtshilfe	198 m
Zahnärzte Dres. Wagner & Wagner	200 m
... und 72 weitere	

Sonstiges

Sparkasse Dortmund - ATM	182 m
Sparkasse Dortmund - SB Center	182 m
Dortmunder Volksbank eG Filiale Aplerbeck	254 m
REWE Rodenbergcenter	299 m
Sparkasse Dortmund - ATM	302 m
... und 4 weitere	

Bildung

Ev. Kindergarten Aplerbeck Mitte	238 m
AVB Personaldienstleistungen GmbH	259 m
Adolf Schulte School	388 m
	393 m
Historical schoolhouse	415 m
... und 15 weitere	