

Im besten Alter eine passende Wohnung bei VIVAWEST.



IHR ANSPRECHPARTNER

Nadine Leyk

Knappschaftsstr. 3
45886 Gelsenkirchen
Telefon: 0209 17003-28523

VIVAWEST Wohnen GmbH

Nordsternplatz 1
45889 Gelsenkirchen
www.vivawest.de

AUSSTATTUNG

- Aufzug
- Dusche
- Keller
- rollstuhl-geeignet

IHR OBJEKT

Breddestraße 51
45894 Gelsenkirchen

| | |
|------------------|-------------------|
| Zimmer | 2 |
| Wohnfläche ca. | 72 m ² |
| Geschoss | 0 |
| Bezugsfrei ab | 01.09.2026 |
| Kaltmiete | 972,00 € |
| + Nebenkosten | 185,00 € |
| inkl. Heizkosten | 65,00 € |
| Gesamtmiete | 1.222,00 € |
| Kaution | 2.916 € |
| Expose-Nr. | 1990-42-M |



ENERGIEAUSWEIS

- Energieausweistyp: Bedarfsausweis
- Energieeffizienzklasse: A
- Heizungsart: Fernwärme
- wesentlicher Energieträger: Fernwärme
- Endenergiebedarf: kWh/(m²*a)

OBJEKTBSCHREIBUNG

Verteilt auf fünf Gebäude mit drei Geschossen und einem zusätzlichen Staffelgeschoss finden Sie an der Breddestraße in Gelsenkirchen 74 moderne und barrierearme neue Mietwohnungen.

Die modernen Grundrisse der 2,5- bis 4,5-Zimmer-Wohnungen variieren zwischen 64 und 126 Quadratmetern und sprechen sowohl Singles als auch Paare aller Altersgruppen sowie Familien an.

Alle Wohnräume sind mit einem Design-Vinyl-Boden in Holzoptik ausgestattet. Die Bäder erhalten einen modernen Fliesenboden. Wände und Decken sind mit Raufaser tapeziert und weiß gestrichen. Eine Video-Gegensprechanlage und elektrisch betriebene Rollläden sorgen für weiteren Komfort. Alle Wohnungen verfügen über ein Bad mit bodengleicher Dusche. Einige Wohnungen haben zudem ein zweites Bad mit Badewanne oder ein Gäste- WC. Zu jeder Erdgeschosswohnung gehört eine Terrasse, die Wohnungen ab dem ersten Obergeschoss sind mit einem Balkon ausgestattet und die im Staffelgeschoss gelegenen Wohnungen überzeugen mit einer Dachterrasse. Ein Aufzug in jedem Haus ermöglicht einen stufenlosen Zugang zu allen Wohnungen, den Kellerräumen und der Tiefgarage. Zudem sichert Ihnen die Tiefgarage mit 73 Stellplätzen bei Bedarf einen freien Parkplatz. Die Wohnungen werden über Fernwärme beheizt.

Nach dem Absenden des Kontaktformulars nehmen wir per E-Mail Kontakt mit Ihnen auf. Wir bitten Sie, Ihre Daten über den in der E-Mail enthaltenen Link zu vervollständigen und zu bestätigen.

Kontaktieren Sie uns auch über den Messenger WhatsApp auf Ihrem Smartphone. Schreiben Sie uns die Objekt-ID „1990-42-M“ in WhatsApp an 01515 3831499. Alternativ können Sie Ihre Wohnungsanfrage auch an unseren Chatbot VIBO auf unserer Homepage richten.

LAGE

Der VIVAWEST-Neubau liegt in der Innenstadt von Gelsenkirchen-Buer an der Breddestraße. Von hier aus gelangen Sie fußläufig zu Geschäften zur Deckung des täglichen Bedarfs, Schulen, Kindertagesstätten sowie Lebensmittelgeschäften, Restaurants und Cafés. Durch die Nähe zur A2 und A52 sind Sie bestens an weitere Städte des Ruhrgebiets angebunden. Mit den nahegelegenen Haltestellen der Straßenbahnen 301 und 302 sowie dem Busbahnhof haben Sie einen optimalen Zugang zum ÖPNV-Netz.

Nur wenige Schritte von Ihrem neuen Zuhause entfernt befinden sich die beliebten Einkaufsstraßen von Gelsenkirchen-Buer. Hier laden zahlreiche Restaurants, Cafés sowie Geschäfte und ein Kino zum Verweilen ein. Einen Kilometer von Ihrem neuen Zuhause entfernt finden Sie das Naherholungsgebiet Schloss Berge. Der Berger See sowie das Schlossgelände mit einem Restaurant und Biergärten bieten Ihnen hier Erholung im Grünen. Der beliebte Zoo Zoom Erlebniswelt und der Alma Freizeitpark sind mit dem Auto oder öffentlichen Verkehrsmitteln unkompliziert zu erreichen und bieten Groß und Klein Spaß und Abwechslung.

WOHNUNGS AUSSTATTUNG

Ihre Pluspunkte:

- 74 freifinanzierte Mietwohnungen
- 2,5- bis 4,5-Zimmer-Wohnungen mit Größen von 64 bis 126 m²
- Moderne Ausstattung mit Design-Vinyl Böden, Fußbodenheizung, Video-Gegensprechanlage, elektrisch betriebenen Rollläden sowie mit Raufaser tapezierten, weiß gestrichenen Wänden
- Stilvoll ausgestattetes Bad mit bodengleicher Dusche
- Zum Teil zweites Bad oder Gäste-WC
- Terrassen, Balkone oder Dachterrassen
- Barrierearme Ausstattung mit Aufzugsanlage
- Privater Kellerraum zu jeder Wohnung
- 73 Tiefgaragenplätze und 11 Außenstellplätze
- In der Miete enthaltene Serviceleistungen für unsere Kunden: Reparaturservice, Treppenhausreinigung, Grünflächenmanagement mit Winterdienst sowie Multimediaversorgung und einen Hausmeisterservice

SONSTIGES

Neben attraktivem Wohnraum bieten wir Ihnen folgende Serviceleistungen:

- Persönliche Ansprechpartner in Ihrem Kundencenter vor Ort
- Reparaturservice: einfache und unkomplizierte Meldung von kleineren Schäden mit direkter Terminvereinbarung
- Schnee- und Glatteisbeseitigung
- Pflege der Außenanlagen

Unsere optionalen Zusatzleistungen:

- Multimediaanschluss: Internet, Telefonie sowie eine Vielzahl in- und ausländische Fernsehsender bei unserem Partner Vodafone
- exklusiver und dauerhaft günstiger Spezialtarif VIVAWEST Ökostrom bei unserem Partner R(H)EINPOWER

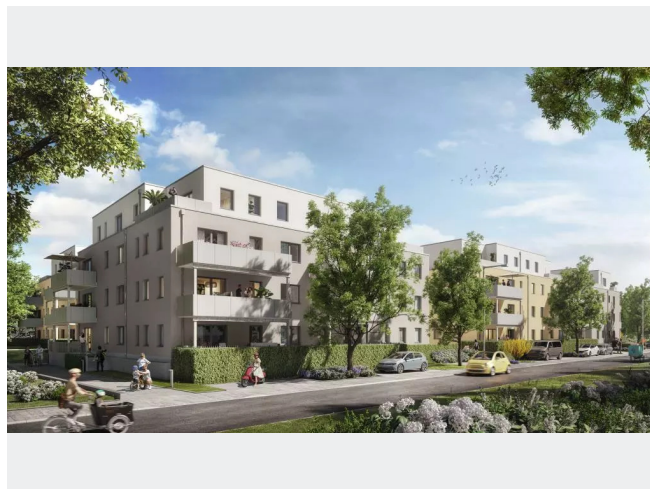
Wir verfügen über 120.000 Wohnungen in 100 Städten von der Singlewohnung bis zum geräumigen Zuhause für Familien mit unterschiedlichen Ansprüchen und in allen Lebensphasen. Sprechen Sie uns an, wir machen Ihnen ein individuelles Angebot.

Eine aufrichtige und faire Behandlung unserer Kunden und ein transparenter Vermietungsprozess sind uns wichtig. Unter www.vivawest.de/vermietungsversprechen finden Sie unser VIVAWEST Vermietungsversprechen an Sie!

BILDER



Hinteransicht

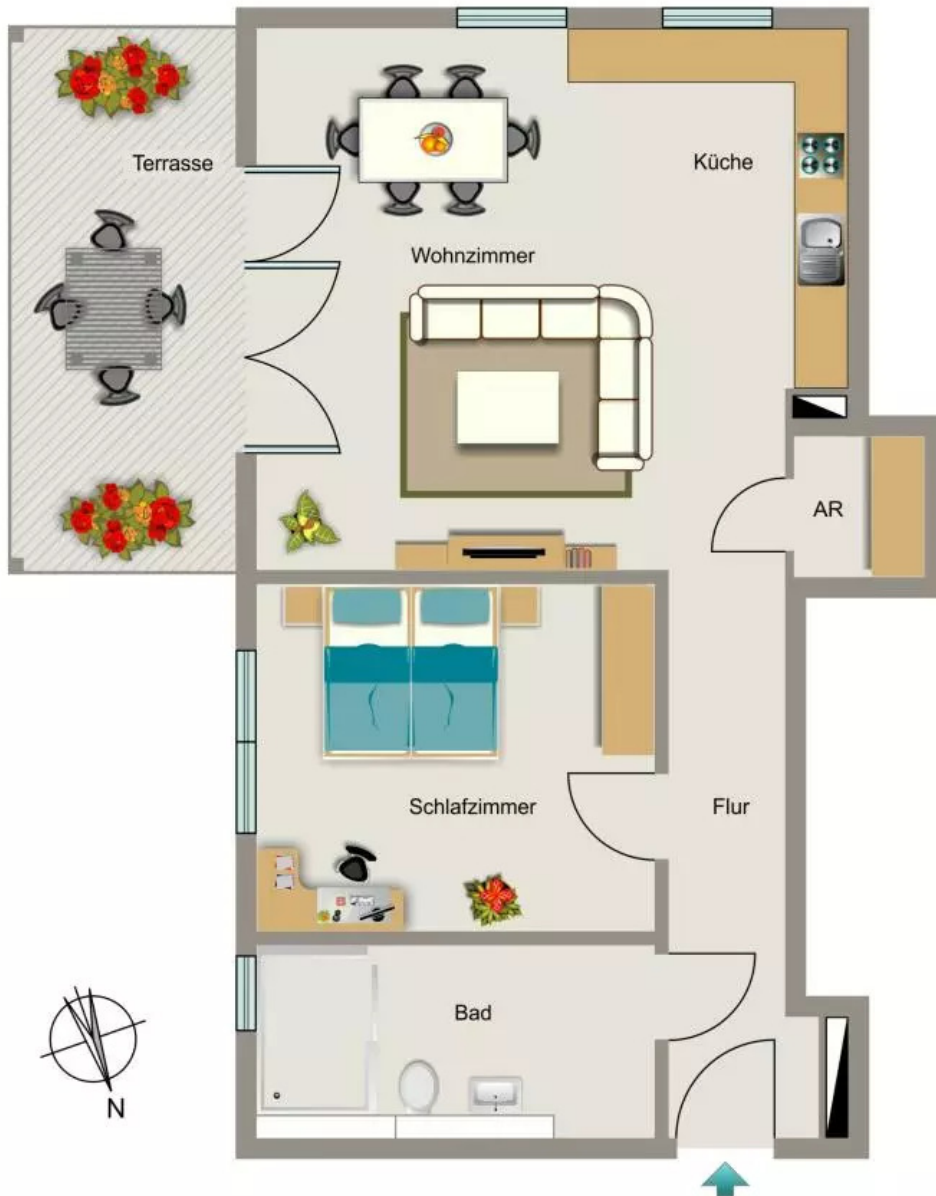


Vorderansicht



Kontakt per Messenger!

GRUNDRISS



IN DER NÄHE

Freizeit, Kultur, Tourismus

| | |
|---------------------------------|------|
| Subway | 30 m |
| Sultan of the Meat | 56 m |
| Museumscafe Pizzeria Pirandello | 97 m |
| Museumscafe Pizzeria Pirandello | 97 m |
| Kunstmuseum Gelsenkirchen | 97 m |
| ... und 128 weitere | |

Auto und Verkehr

| | |
|-----------------------------------|-------|
| Motorencenter24 | 178 m |
| Buer Rathaus | 218 m |
| Vestische Innung des KFZ-Gewerbes | 275 m |
| Gelsenkirchen Hagenstr. | 284 m |
| alltours Reisecenter | 295 m |
| ... und 17 weitere | |

Sonstiges

| | |
|---|-------|
| Volksbank Ruhr Mitte eG, Hauptstelle Gelsenkirchen-Buer | 73 m |
| Commerzbank | 78 m |
| Targobank Geldautomat | 98 m |
| Postbank SB Stelle | 268 m |
| Deutsche Post Filiale 622 | 280 m |
| ... und 5 weitere | |

Bildung

| | |
|--|-------|
| Leibniz-Gymnasium | 88 m |
| Gesamtschule Buer-Mitte Gymnasiale Oberstufe | 184 m |
| Kita Cranger Straße | 258 m |
| Kita Paul | 267 m |
| Evangelischer Kindergarten Buer | 314 m |
| ... und 20 weitere | |

Gesundheit und Soziales

| | |
|---|-------|
| Dr. med. dent. Michael Weichsel | 134 m |
| Dr. med. dent. Andreas Petry Zahnarzt | 137 m |
| Herr Ralph Daniel Bovensiepen | 139 m |
| Dr. med. dent. Marius Kulewski Zahnarzt | 140 m |
| Buersche Falken Apotheke Christian Schreiner e.K. | 145 m |
| ... und 106 weitere | |

Einkaufen

| | |
|---------------------------|-------|
| Ege Market | 141 m |
| Bäckerei Brinker GmbH | 145 m |
| BackWerk | 178 m |
| Stadtbäckerei Gatenbröker | 190 m |
| Netto Marken-Discount | 215 m |
| ... und 19 weitere | |