

Exklusives Wohnen - Exklusives Lebensgefühl.



IHR ANSPRECHPARTNER

Tobias Andernacht

Nordsternplatz 1

45899 Gelsenkirchen

Telefon: 0209 380-11000

VIVAWEST Wohnen GmbH

Nordsternplatz 1

45889 Gelsenkirchen

www.vivawest.de

AUSSTATTUNG

- Aufzug
- Dusche
- Badewanne
- Keller

IHR OBJEKT

Schloßstraße 87

44795 Bochum

Zimmer 3

Wohnfläche ca. 94 m²

Geschoss 1 von 3

Bezugsfrei ab 01.12.2026

Kaltmiete 1.389,00 €

+ Nebenkosten 323,00 €

inkl. Heizkosten 141,00 €

Gesamtmiete 1.853,00 €

Kaution 4.167 €

Expose-Nr. 2016-1-M



ENERGIEAUSWEIS

- Energieausweistyp: Bedarfsausweis
- Energieeffizienzklasse: A
- Heizungsart: Zentralheizung
- wesentlicher Energieträger: Umweltwärme
- Endenergiebedarf: kWh/(m²*a)

OBJEKTBE SCHREIBUNG

Komfortabel Wohnen im Quartier Am Schlosspark

In attraktiver Lage von Bochum-Weitmar entsteht in der Schloßstraße ein neues modernes Quartier. Verteilt auf insgesamt 23 Gebäude mit bis zu fünf Geschossen bieten 186 freifinanzierte und 58 öffentlich geförderte Wohneinheiten Raum für individuelle Lebensstile – ob Singles, Paare oder Familien.

Nach dem Absenden des Kontaktformulars nehmen wir per E-Mail Kontakt mit Ihnen auf. Wir bitten Sie, Ihre Daten über den in der E-Mail enthaltenen Link zu vervollständigen und zu bestätigen.

Kontaktieren Sie uns auch über den Messenger WhatsApp auf Ihrem Smartphone. Schreiben Sie uns die Objekt-ID „2016-1-M“ in WhatsApp an 01515 3831499. Alternativ können Sie Ihre Wohnungsanfrage auch an unseren Chatbot VIBO auf unserer Homepage richten.

LAGE

Das neue VIVAWEST-Quartier in der Schloßstraße überzeugt durch seine zentrale und zugleich grüne Lage im beliebten Stadtteil Weitmar. In unmittelbarer Umgebung finden Sie alles, was Sie für den täglichen Bedarf benötigen: Einkaufsmöglichkeiten, Ärzte und Apotheken sind bequem erreichbar. Auch die Anbindung an den öffentlichen Nahverkehr ist hervorragend. Die Bushaltestelle „Blankensteiner Straße“ liegt nur wenige Schritte entfernt und über die nahegelegene A448 gelangen Sie schnell zu den wichtigsten Verkehrsachsen des Ruhrgebiets. Für entspannte Stunden im Grünen lädt der Schlosspark in direkter Nähe zum Spazieren, Joggen oder Verweilen ein. Darüber hinaus befinden sich kulturelle Highlights wie das Deutsche Bergbau-Museum oder das Planetarium Bochum nicht weit entfernt und bieten abwechslungsreiche Freizeitmöglichkeiten.

WOHNUNGS AUSSTATTUNG

- 186 freifinanzierte Mietwohnungen
- 58 öffentlich geförderte Mietwohnungen
- 1 bis 5-Zimmer-Wohnungen mit Größen von rund 41 bis 137m²
- moderne Ausstattung mit Design-Vinyl-Böden, Fußbodenheizung, Gegensprech- bzw. Video-Gegensprechanlage, elektrisch betriebene Rollläden sowie mit Raufaser tapezierte, weiß gestrichene Wände und Decken
- umweltfreundliche Wärmepumpe
- Photovoltaikanlage auf allen Dächern
- günstiger Solarstrom für Ihr neues Zuhause
- Badezimmer mit bodengleicher Dusche
- teilweise zweites Bad mit Badewanne oder Gäste-WC
- Waschmaschinenanschlüsse in den Wohnungen
- Terrasse, Loggia, Balkon oder Dachterrasse
- schwellenlose Ausstattung mit Aufzugsanlage
- privater Kellerraum zu jeder Wohnung
- 181 Tiefgaragenstellplätze
- In der Gesamtmiete enthaltene Serviceleistungen für unsere Kunden:
Reparaturservice, Treppenhausreinigung, Grünflächenmanagement mit Winterdienst sowie Hausmeisterservice

SONSTIGES

Eine aufrichtige und faire Behandlung unserer Kunden und ein transparenter Vermietungsprozess sind uns wichtig. Unter www.vivawest.de/vermietungsversprechen finden Sie unser VIVAWEST Vermietungsversprechen an Sie!

BILDER



Außenansicht



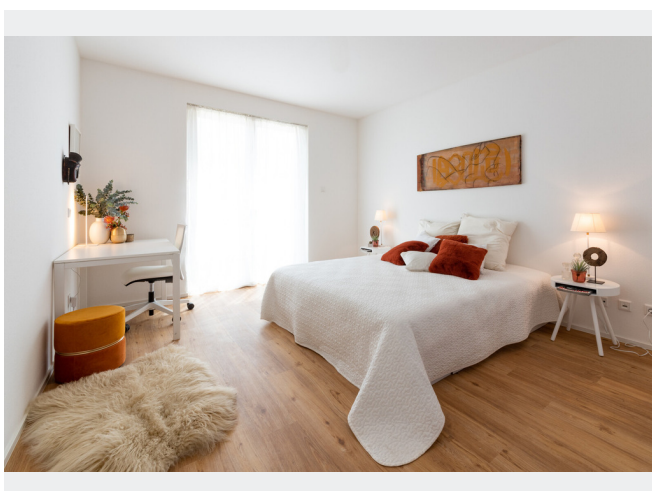
Außenansicht



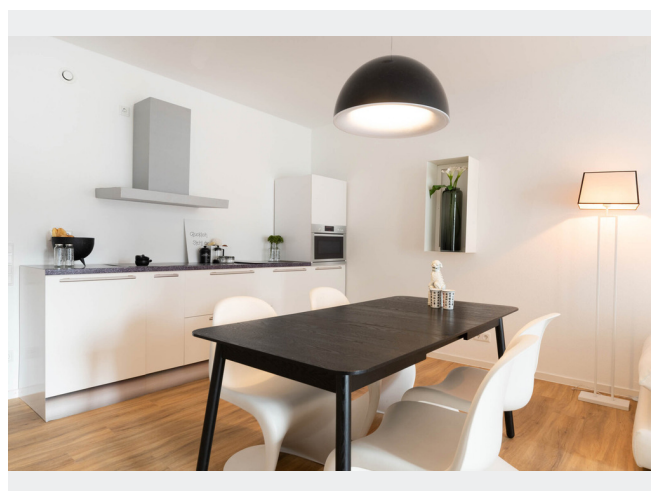
Außenansicht



Außenansicht



Beispiel Schlafzimmer

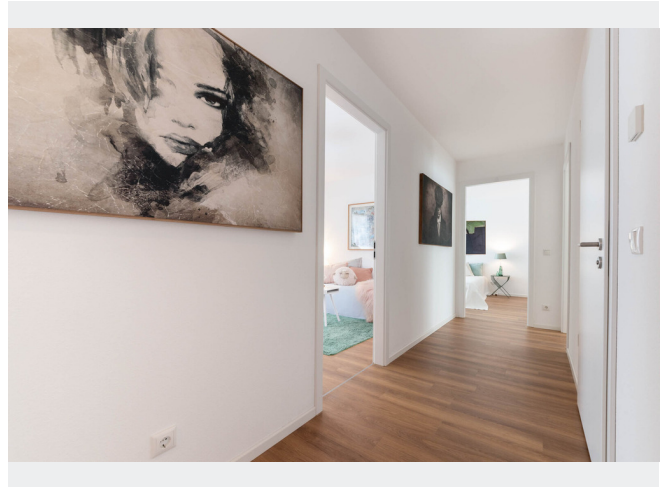


Beispiel Küche

BILDER



Beispiel Badezimmer



Beispiel Flur



Beispiel Kinderzimmer



Vogelperspektive



Kontakt per Messenger!

GRUNDRISS



IN DER NÄHE

Auto und Verkehr

AHAG Bochum - Hattinger road	132 m
Tüv Rheinland	134 m
Aral	198 m
Aral	198 m
Silicon Tuning	343 m
... und 7 weitere	

Sonstiges

Deutsche Post Filiale 540	733 m
Briefkasten Deutsche Post	736 m
Sparkasse Bochum - ATM	738 m
Volksbank Bochum Witten eG, SB-Center Weitmar	911 m

Freizeit, Kultur, Tourismus

Schloß Cafe - Bochum	168 m
Athos Restaurant	178 m
Athos Restaurant	178 m
Dui Sushi Restaurant in Bochum	196 m
Aral	198 m
... und 26 weitere	

Einkaufen

Aral	198 m
Aral	198 m
Löscher Bäckerei-Konditorei GmbH	210 m
EDEKA Kant	236 m
REWE	723 m
... und 4 weitere	

Gesundheit und Soziales

B.Hennecke-Hackbarth, C.Nowak	243 m
Dr.med. Hans Otto Müller Facharzt für Innere Medizin	453 m
Zahnärzte Dr. Günter Leyk MSc. MSc. und Juliane Leyk-Storm MSc.	608 m
Gabriele Baumert	625 m
Dr. Peter Berens	690 m
... und 24 weitere	

Bildung

Städtischer Kindergarten	468 m
Kindertageseinrichtung Drachenland	565 m
Matthias-Claudius-Schule	692 m
Matthias-Claudius-Schule	692 m
Kindergarten St. Franziskus	741 m
... und 3 weitere	