

Umweltfreundliches Wohnen mit Wärmepumpe bei VIVAWEST.



IHR ANSPRECHPARTNER

Tobias Andernacht

Nordsternplatz 1

45899 Gelsenkirchen

Telefon: 0209 380-11000

VIVAWEST Wohnen GmbH

Nordsternplatz 1

45889 Gelsenkirchen

www.vivawest.de

AUSSTATTUNG

- Aufzug
- Dusche
- Badewanne
- Balkon / Terrasse
- Keller

ENERGIEAUSWEIS

- Energieausweistyp: Bedarfsausweis
- Energieeffizienzklasse: A
- Heizungsart: Zentralheizung
- wesentlicher Energieträger: Umweltwärme
- Endenergiebedarf: kWh/(m²*a)

IHR OBJEKT

Schloßstraße 85

44795 Bochum

Zimmer 3

Wohnfläche ca. 93 m²

Geschoss 2 von 4

Bezugsfrei ab 01.12.2026

Kaltmiete 1.373,00 €

+ Nebenkosten 320,00 €

inkl. Heizkosten 140,00 €

Gesamtmiete 1.833,00 €

Kaution 4.119 €

Expose-Nr. 2016-15-M



OBJEKTBSCHREIBUNG

Komfortabel Wohnen im Quartier Am Schlosspark

In attraktiver Lage von Bochum-Weitmar entsteht in der Schloßstraße ein neues modernes Quartier. Verteilt auf insgesamt 23 Gebäude mit bis zu fünf Geschossen bieten 186 freifinanzierte und 58 öffentlich geförderte Wohneinheiten Raum für individuelle Lebensstile – ob Singles, Paare oder Familien.

Nach dem Absenden des Kontaktformulars nehmen wir per E-Mail Kontakt mit Ihnen auf. Wir bitten Sie, Ihre Daten über den in der E-Mail enthaltenen Link zu vervollständigen und zu bestätigen.

Kontaktieren Sie uns auch über den Messenger WhatsApp auf Ihrem Smartphone. Schreiben Sie uns die Objekt-ID „2016-15-M“ in WhatsApp an 01515 3831499. Alternativ können Sie Ihre Wohnungsanfrage auch an unseren Chatbot VIBO auf unserer Homepage richten.

LAGE

Das neue VIVAWEST-Quartier in der Schloßstraße überzeugt durch seine zentrale und zugleich grüne Lage im beliebten Stadtteil Weitmar. In unmittelbarer Umgebung finden Sie alles, was Sie für den täglichen Bedarf benötigen: Einkaufsmöglichkeiten, Ärzte und Apotheken sind bequem erreichbar. Auch die Anbindung an den öffentlichen Nahverkehr ist hervorragend. Die Bushaltestelle „Blankensteiner Straße“ liegt nur wenige Schritte entfernt und über die nahegelegene A448 gelangen Sie schnell zu den wichtigsten Verkehrsachsen des Ruhrgebiets. Für entspannte Stunden im Grünen lädt der Schlosspark in direkter Nähe zum Spazieren, Joggen oder Verweilen ein. Darüber hinaus befinden sich kulturelle Highlights wie das Deutsche Bergbau-Museum oder das Planetarium Bochum nicht weit entfernt und bieten abwechslungsreiche Freizeitmöglichkeiten.

WOHNUNGS AUSSTATTUNG

- 186 freifinanzierte Mietwohnungen
- 58 öffentlich gefördert Mietwohnungen
- 1 bis 5-Zimmer-Wohnungen mit Größen von rund 41 bis 137m²
- moderne Ausstattung mit Design-Vinyl-Böden, Fußbodenheizung, Gegensprech- bzw. Video-Gegensprechanlage, elektrisch betriebene Rollläden sowie mit Raufaser tapezierte, weiß gestrichene Wände und Decken
- umweltfreundliche Wärmepumpe
- Photovoltaikanlage auf allen Dächern
- günstiger Solarstrom für Ihr neues Zuhause
- Badezimmer mit bodengleicher Dusche
- teilweise zweites Bad mit Badewanne oder Gäste-WC
- Waschmaschinenanschlüsse in den Wohnungen
- Terrasse, Loggia, Balkon oder Dachterrasse
- schwellenlose Ausstattung mit Aufzugsanlage
- privater Kellerraum zu jeder Wohnung
- 181 Tiefgaragenstellplätze
- In der Gesamtmiete enthaltene Serviceleistungen für unsere Kunden:
Reparaturservice, Treppenhausreinigung, Grünflächenmanagement mit Winterdienst sowie Hausmeisterservice

SONSTIGES

Eine aufrichtige und faire Behandlung unserer Kunden und ein transparenter Vermietungsprozess sind uns wichtig. Unter www.vivawest.de/vermietungsversprechen finden Sie unser VIVAWEST Vermietungsversprechen an Sie!

BILDER



Außenansicht



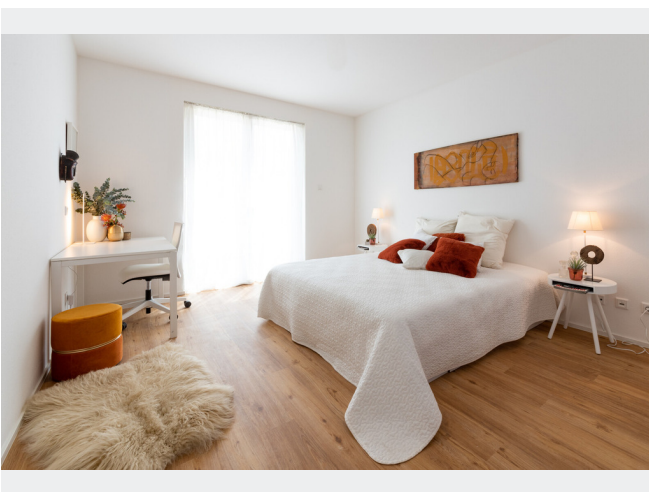
Außenansicht



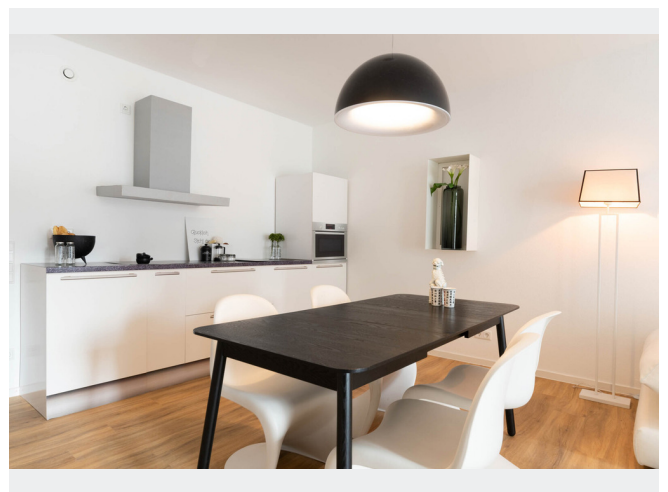
Außenansicht



Außenansicht



Beispiel Schlafzimmer

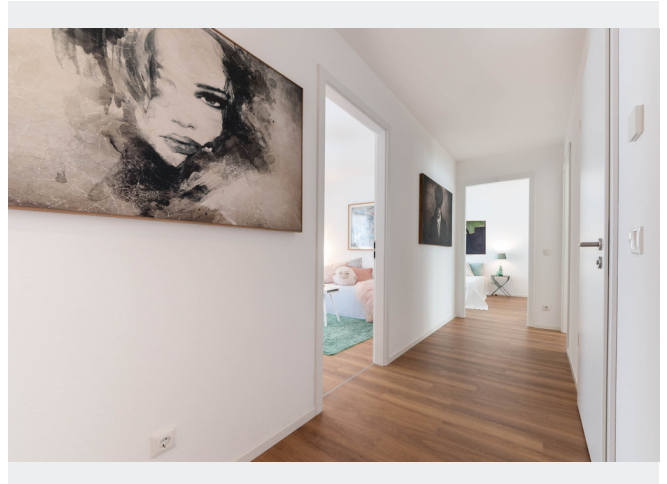


Beispiel Küche

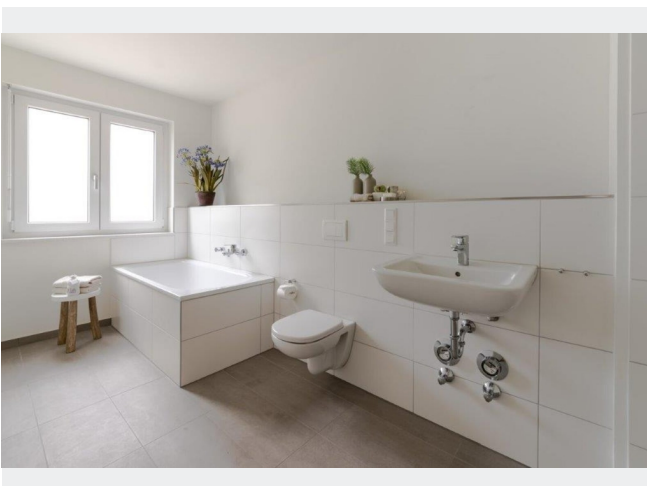
BILDER



Beispiel Kinderzimmer



Beispiel Flur



Beispiel Badezimmer



Vogelperspektive



Kontakt per Messenger!

GRUNDRISS



IN DER NÄHE

Auto und Verkehr

AHAG Bochum - Hattinger road	117 m
Tüv Rheinland	118 m
Aral	198 m
Aral	198 m
Silicon Tuning	328 m
... und 7 weitere	

Sonstiges

Deutsche Post Filiale 540	724 m
Briefkasten Deutsche Post	725 m
Sparkasse Bochum - ATM	728 m
Volksbank Bochum Witten eG, SB-Center Weitmar	901 m

Freizeit, Kultur, Tourismus

Athos Restaurant	170 m
Athos Restaurant	170 m
Schloß Cafe - Bochum	174 m
Aral	198 m
Schlossbrücke im Schlosspark Weitmar	203 m
... und 28 weitere	

Einkaufen

Aral	198 m
Aral	198 m
Löscher Bäckerei-Konditorei GmbH	213 m
EDEKA Kant	239 m
REWE	713 m
... und 4 weitere	

Gesundheit und Soziales

B.Hennecke-Hackbarth, C.Nowak	255 m
Dr.med. Hans Otto Müller Facharzt für Innere Medizin	458 m
Zahnärzte Dr. Günter Leyk MSc. MSc. und Juliane Leyk-Storm MSc.	596 m
Gabriele Baumert	614 m
Die vor Ort-Zahnärzte Am Bürgerbüro Dr. Jochen Düchting und Dr. Insa Krampe	683 m
... und 26 weitere	

Bildung

Städtischer Kindergarten	454 m
Kindertageseinrichtung Drachenland	549 m
Matthias-Claudius-Schule	685 m
Matthias-Claudius-Schule	685 m
Kindergarten St. Franziskus	727 m
... und 3 weitere	