

Bezugsfertige Wohnung - Einfach Möbel rein und Füße hoch!



IHR ANSPRECHPARTNER

Tobias Andernacht

Nordsternplatz 1

45899 Gelsenkirchen

Telefon: 0209 380-11000

VIVAWEST Wohnen GmbH

Nordsternplatz 1

45889 Gelsenkirchen

www.vivawest.de

AUSSTATTUNG

- Aufzug
- Dusche
- Badewanne
- Balkon / Terrasse
- Keller

IHR OBJEKT

Schloßstraße 91

44795 Bochum

Zimmer 3

Wohnfläche ca. 88 m²

Geschoss 1 von 3

Bezugsfrei ab 01.12.2026

Kaltmiete 1.309,00 €

+ Nebenkosten 305,00 €

inkl. Heizkosten 133,00 €

Gesamtmiete 1.747,00 €

Kaution 3.927 €

Expose-Nr. 2016-193-M



ENERGIEAUSWEIS

- Energieausweistyp: Bedarfsausweis
- Energieeffizienzklasse: A
- Heizungsart: Zentralheizung
- wesentlicher Energieträger: Umweltwärme
- Endenergiebedarf: kWh/(m²*a)

OBJEKTDESCHEIBUNG

Komfortabel Wohnen im Quartier Am Schlosspark

In attraktiver Lage von Bochum-Weitmar entsteht in der Schloßstraße ein neues modernes Quartier. Verteilt auf insgesamt 23 Gebäude mit bis zu fünf Geschossen bieten 186 freifinanzierte und 58 öffentlich geförderte Wohneinheiten Raum für individuelle Lebensstile – ob Singles, Paare oder Familien.

Nach dem Absenden des Kontaktformulars nehmen wir per E-Mail Kontakt mit Ihnen auf. Wir bitten Sie, Ihre Daten über den in der E-Mail enthaltenen Link zu vervollständigen und zu bestätigen.

Kontaktieren Sie uns auch über den Messenger WhatsApp auf Ihrem Smartphone. Schreiben Sie uns die Objekt-ID „2016-193-M“ in WhatsApp an 01515 3831499. Alternativ können Sie Ihre Wohnungsanfrage auch an unseren Chatbot VIBO auf unserer Homepage richten.

LAGE

Das neue VIVAWEST-Quartier in der Schloßstraße überzeugt durch seine zentrale und zugleich grüne Lage im beliebten Stadtteil Weitmar. In unmittelbarer Umgebung finden Sie alles, was Sie für den täglichen Bedarf benötigen: Einkaufsmöglichkeiten, Ärzte und Apotheken sind bequem erreichbar. Auch die Anbindung an den öffentlichen Nahverkehr ist hervorragend. Die Bushaltestelle „Blankensteiner Straße“ liegt nur wenige Schritte entfernt und über die nahegelegene A448 gelangen Sie schnell zu den wichtigsten Verkehrsachsen des Ruhrgebiets. Für entspannte Stunden im Grünen lädt der Schlosspark in direkter Nähe zum Spazieren, Joggen oder Verweilen ein. Darüber hinaus befinden sich kulturelle Highlights wie das Deutsche Bergbau-Museum oder das Planetarium Bochum nicht weit entfernt und bieten abwechslungsreiche Freizeitmöglichkeiten.

WOHNUNGSANSTATTUNG

- 186 freifinanzierte Mietwohnungen
- 58 öffentlich geförderte Mietwohnungen
- 1 bis 5-Zimmer-Wohnungen mit Größen von rund 41 bis 137m²
- moderne Ausstattung mit Design-Vinyl-Böden, Fußbodenheizung, Gegensprech- bzw. Video-Gegensprechanlage, elektrisch betriebene Rollläden sowie mit Raufaser tapezierte, weiß gestrichene Wände und Decken
- umweltfreundliche Wärmepumpe
- Photovoltaikanlage auf allen Dächern
- günstiger Solarstrom für Ihr neues Zuhause
- Badezimmer mit bodengleicher Dusche
- teilweise zweites Bad mit Badewanne oder Gäste-WC
- Waschmaschinenanschlüsse in den Wohnungen
- Terrasse, Loggia, Balkon oder Dachterrasse
- schwellenlose Ausstattung mit Aufzugsanlage
- privater Kellerraum zu jeder Wohnung
- 181 Tiefgaragenstellplätze
- In der Gesamtmiete enthaltene Serviceleistungen für unsere Kunden:
Reparaturservice, Treppenhausreinigung, Grünflächenmanagement mit Winterdienst sowie Hausmeisterservice

SONSTIGES

Eine aufrichtige und faire Behandlung unserer Kunden und ein transparenter Vermietungsprozess sind uns wichtig. Unter www.vivawest.de/vermietungsversprechen finden Sie unser VIVAWEST Vermietungsversprechen an Sie!

BILDER



Außenansicht



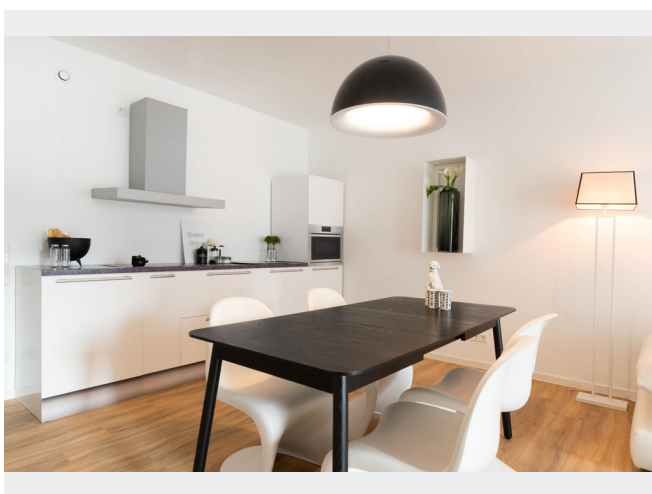
Außenansicht



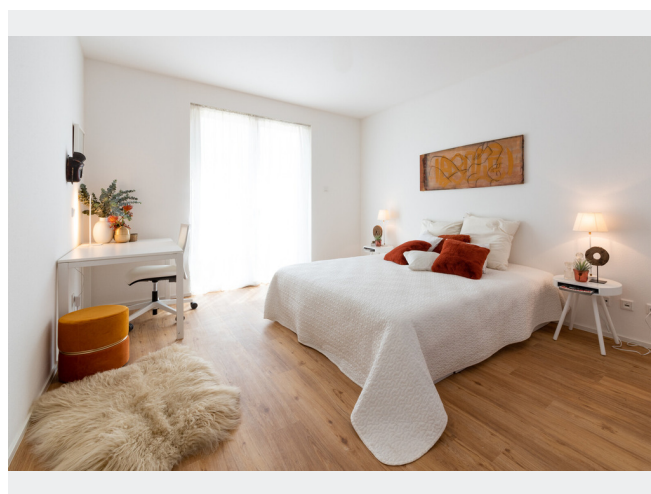
Außenansicht



Außenansicht



Beispiel Küche

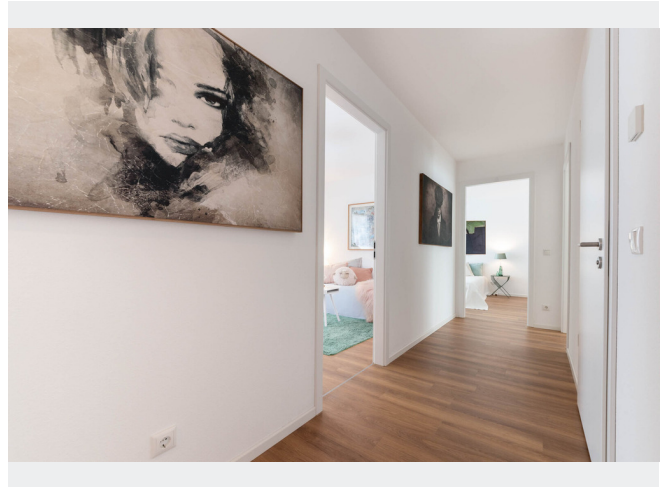


Beispiel Schlafzimmer

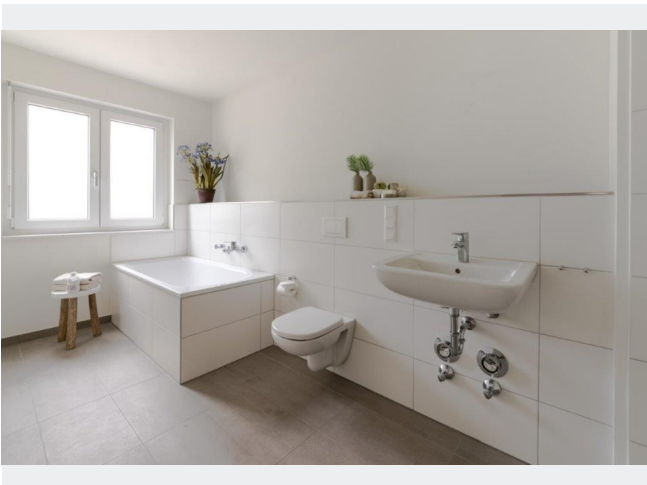
BILDER



Beispiel Kinderzimmer



Beispiel Flur



Beispiel Badezimmer



Vogelperspektive



Kontakt per Messenger!

GRUNDRISS



IN DER NÄHE

Freizeit, Kultur, Tourismus

Schloß Cafe - Bochum	149 m
Dui Sushi Restaurant in Bochum	172 m
Athos Restaurant	181 m
Athos Restaurant	181 m
Aral	187 m
... und 24 weitere	

Sonstiges

Deutsche Post Filiale 540	759 m
Briefkasten Deutsche Post	762 m
Sparkasse Bochum - ATM	765 m
Volksbank Bochum Witten eG, SB-Center Weitmar	938 m

Auto und Verkehr

AHAG Bochum - Hattinger road	151 m
Tüv Rheinland	153 m
Aral	187 m
Aral	187 m
Silicon Tuning	372 m
... und 6 weitere	

Einkaufen

Aral	187 m
Aral	187 m
Löscher Bäckerei-Konditorei GmbH	195 m
EDEKA Kant	219 m
REWE	748 m
... und 4 weitere	

Gesundheit und Soziales

B.Hennecke-Hackbarth, C.Nowak	215 m
Dr.med. Hans Otto Müller Facharzt für Innere Medizin	433 m
Zahnärzte Dr. Günter Leyk MSc. MSc. und Juliane Leyk-Storm MSc.	636 m
Gabriele Baumert	652 m
Reinhard Hüntemann Facharzt für Neurologie & Psychiatrie	700 m
... und 24 weitere	

Bildung

Städtischer Kindergarten	482 m
Kindertageseinrichtung Drachenland	583 m
Matthias-Claudius-Schule	715 m
Matthias-Claudius-Schule	715 m
Kindergarten St. Franziskus	769 m
... und 3 weitere	