

Bezugsfertige Wohnung - Einfach Möbel rein und Füße hoch!



IHR ANSPRECHPARTNER

Tobias Andernacht

Nordsternplatz 1
45899 Gelsenkirchen
Telefon: 0209 380-11000

VIVAWEST Wohnen GmbH

Nordsternplatz 1
45889 Gelsenkirchen
www.vivawest.de

AUSSTATTUNG

- Aufzug
- Dusche
- Badewanne
- Balkon / Terrasse
- Keller

IHR OBJEKT

Schloßstraße 79
44795 Bochum

Zimmer	3
Wohnfläche ca.	87 m ²
Geschoss	2
Bezugsfrei ab	01.12.2026
Kaltmiete	1.287,00 €
+ Nebenkosten	300,00 €
inkl. Heizkosten	131,00 €
Gesamtmiete	1.718,00 €
Kaution	3.861 €
Expose-Nr.	2016-54-M



ENERGIEAUSWEIS

- Energieausweistyp: Bedarfsausweis
- Energieeffizienzklasse: A
- Heizungsart: Zentralheizung
- wesentlicher Energieträger: Umweltwärme
- Endenergiebedarf: kWh/(m²*a)

OBJEKTDESCHEIBUNG

Komfortabel Wohnen im Quartier Am Schlosspark

In attraktiver Lage von Bochum-Weitmar entsteht in der Schlossstraße ein neues modernes Quartier. Verteilt auf insgesamt 23 Gebäude mit bis zu fünf Geschossen bieten 186 freifinanzierte und 58 öffentlich geförderte Wohneinheiten Raum für individuelle Lebensstile – ob Singles, Paare oder Familien.

Nach dem Absenden des Kontaktformulars nehmen wir per E-Mail Kontakt mit Ihnen auf. Wir bitten Sie, Ihre Daten über den in der E-Mail enthaltenen Link zu vervollständigen und zu bestätigen.

Kontaktieren Sie uns auch über den Messenger WhatsApp auf Ihrem Smartphone. Schreiben Sie uns die Objekt-ID „2016-54-M“ in WhatsApp an 01515 3831499. Alternativ können Sie Ihre Wohnungsanfrage auch an unseren Chatbot VIBO auf unserer Homepage richten.

LAGE

Das neue VIVAWEST-Quartier in der Schlossstraße überzeugt durch seine zentrale und zugleich grüne Lage im beliebten Stadtteil Weitmar. In unmittelbarer Umgebung finden Sie alles, was Sie für den täglichen Bedarf benötigen: Einkaufsmöglichkeiten, Ärzte und Apotheken sind bequem erreichbar. Auch die Anbindung an den öffentlichen Nahverkehr ist hervorragend. Die Bushaltestelle „Blankensteiner Straße“ liegt nur wenige Schritte entfernt und über die nahegelegene A448 gelangen Sie schnell zu den wichtigsten Verkehrsachsen des Ruhrgebiets. Für entspannte Stunden im Grünen lädt der Schlosspark in direkter Nähe zum Spazieren, Joggen oder Verweilen ein. Darüber hinaus befinden sich kulturelle Highlights wie das Deutsche Bergbau-Museum oder das Planetarium Bochum nicht weit entfernt und bieten abwechslungsreiche Freizeitmöglichkeiten.

WOHNUNGSANUSSTATTUNG

- 186 freifinanzierte Mietwohnungen
- 58 öffentlich geförderte Mietwohnungen
- 1 bis 5-Zimmer-Wohnungen mit Größen von rund 41 bis 137m²
- moderne Ausstattung mit Design-Vinyl-Böden, Fußbodenheizung, Gegensprech- bzw. Video-Gegensprechanlage, elektrisch betriebene Rollläden sowie mit Raufaser tapezierte, weiß gestrichene Wände und Decken
- umweltfreundliche Wärmepumpe
- Photovoltaikanlage auf allen Dächern
- günstiger Solarstrom für Ihr neues Zuhause
- Badezimmer mit bodengleicher Dusche
- teilweise zweites Bad mit Badewanne oder Gäste-WC
- Waschmaschinenanschlüsse in den Wohnungen
- Terrasse, Loggia, Balkon oder Dachterrasse
- schwellenlose Ausstattung mit Aufzugsanlage
- privater Kellerraum zu jeder Wohnung
- 181 Tiefgaragenstellplätze
- In der Gesamtmiete enthaltene Serviceleistungen für unsere Kunden:
Reparaturservice, Treppenhausreinigung, Grünflächenmanagement mit Winterdienst sowie Hausmeisterservice

SONSTIGES

Eine aufrichtige und faire Behandlung unserer Kunden und ein transparenter Vermietungsprozess sind uns wichtig. Unter www.vivawest.de/vermietungsversprechen finden Sie unser VIVAWEST Vermietungsversprechen an Sie!

BILDER



Außenansicht



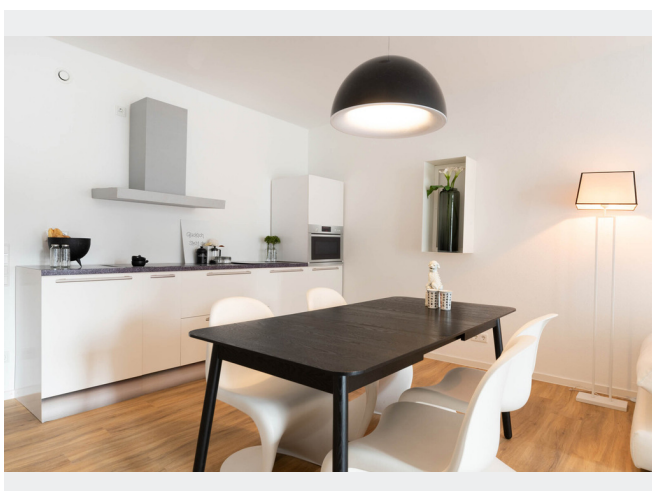
Außenansicht



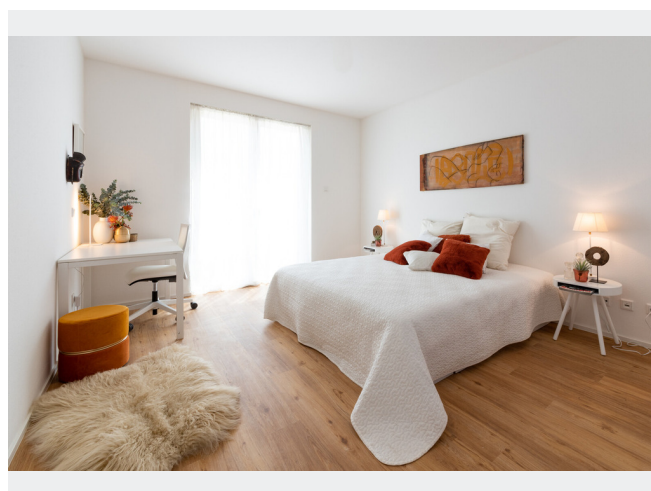
Außenansicht



Außenansicht



Beispiel Küche

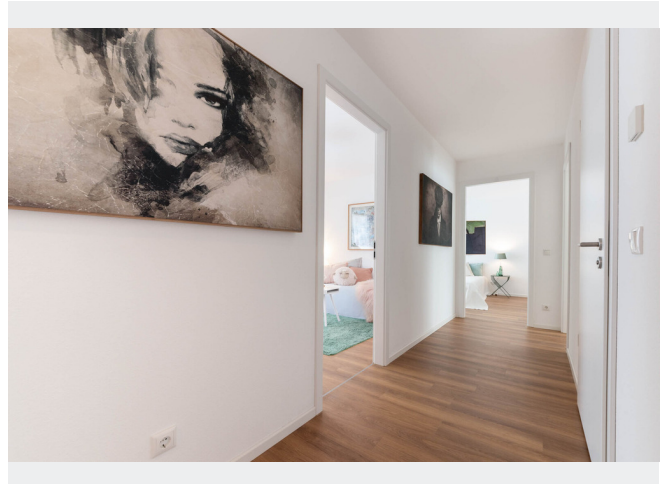


Beispiel Schlafzimmer

BILDER



Beispiel Kinderzimmer



Beispiel Flur



Beispiel Badezimmer



Vogelperspektive



Kontakt per Messenger!

GRUNDRISS



IN DER NÄHE

Auto und Verkehr

AHAG Bochum - Hattinger road	98 m
Tüv Rheinland	99 m
Silicon Tuning	230 m
Aral	259 m
Aral	259 m
... und 15 weitere	

Sonstiges

Briefkasten Deutsche Post	639 m
Deutsche Post Filiale 540	641 m
Sparkasse Bochum - ATM	642 m
Volksbank Bochum Witten eG, SB-Center Weitmar	814 m

Freizeit, Kultur, Tourismus

Schloß Park	179 m
Westhoff Linie 1848	196 m
Westhoff Linie 1848	196 m
Schlossbrücke im Schlosspark Weitmar	197 m
Athos Restaurant	198 m
... und 27 weitere	

Einkaufen

Aral	259 m
Aral	259 m
Löscher Bäckerei-Konditorei GmbH	283 m
EDEKA Kant	311 m
REWE	632 m
... und 5 weitere	

Gesundheit und Soziales

B.Hennecke-Hackbarth, C.Nowak	350 m
Zahnärzte Dr. Günter Leyk MSc. MSc. und Juliane Leyk-Storm MSc.	504 m
Gabriele Baumert	527 m
Dr.med. Hans Otto Müller Facharzt für Innere Medizin	532 m
Die vor Ort-Zahnärzte Am Bürgerbüro Dr. Jochen Düchting und Dr. Insa Krampe	596 m
... und 26 weitere	

Bildung

Städtischer Kindergarten	417 m
Kindertageseinrichtung Drachenland	493 m
Matthias-Claudius-Schule	613 m
Matthias-Claudius-Schule	613 m
Kindergarten St. Franziskus	630 m
... und 5 weitere	