

Modern und klimafreundlich wohnen



IHR ANSPRECHPARTNER

Julia van Loenhout

Aachener Str. 340-346

50933 Köln

Telefon: 0209 380 11000

VIVAWEST Wohnen GmbH

Nordsternplatz 1

45889 Gelsenkirchen

www.vivawest.de

AUSSTATTUNG

- Aufzug
- Dusche
- Garage / Stellplatz
- Keller

IHR OBJEKT

Majolikaweg 5

53359 Rheinbach

Zimmer 2

Wohnfläche ca. 73 m²

Geschoss 0

Bezugsfrei ab 01.10.2026

Kaltmiete 1.010,00 €

+ Nebenkosten 211,00 €

inkl. Heizkosten 96,00 €

Gesamtmiete 1.317,00 €

Kaution 3.030 €

Expose-Nr. 2043-32-M



ENERGIEAUSWEIS

- Energieausweistyp: Bedarfsausweis
- Energieeffizienzklasse: A
- Heizungsart: Zentralheizung
- wesentlicher Energieträger: Umweltwärme
- Endenergiebedarf: kWh/(m²*a)

OBJEKTBSCHREIBUNG

Unsere 150 barrierearmen Neubauwohnungen, verteilt auf insgesamt neun moderne Mehrfamilienhäuser mit vier bis fünfgeschossiger Bauweise, finden Sie im Norden Rheinbachs.

Nach dem Absenden des Kontaktformulars nehmen wir per E-Mail Kontakt mit Ihnen auf. Wir bitten Sie, Ihre Daten über den in der E-Mail enthaltenen Link zu vervollständigen und zu bestätigen.

Kontaktieren Sie uns auch über den Messenger WhatsApp auf Ihrem Smartphone. Schreiben Sie uns die Objekt-ID „2043-32-M“ in WhatsApp an 01515 3831499. Alternativ können Sie Ihre Wohnungsanfrage auch an unseren Chatbot VIBO auf unserer Homepage richten.

LAGE

Nicht nur die Wohnungen, sondern auch die Lage des Projekts begeistert. In unmittelbarer Umgebung finden Sie zahlreiche Einkaufsmöglichkeiten wie Lebensmittelgeschäfte, Apotheken und Bäckereien. Für Familien stehen Schulen, Hochschulen und Kindergärten in der Nähe zur Verfügung. Rheinbachs charmante Altstadt fasziniert mit ihren historischen Gebäuden, Restaurants und Cafés und ist in unter 10 Minuten fußläufig zu erreichen.

Die hervorragende Anbindung an das Verkehrsnetz ermöglicht es Ihnen, umliegende Ziele schnell und unkompliziert zu erreichen. Über die A61 und A565 gelangen Sie in unter einer Stunde nach Köln, Bonn und Koblenz. Durch den Bahnhof in unmittelbarer Nähe, haben Sie zudem eine sehr gute Anbindung an das öffentliche Verkehrsnetz.

In weniger als 30 Minuten erreichen Sie den beliebten Freizeitpark Phantasialand, der mit aufregenden Attraktionen und Erlebnissen begeistert. Nur eine kurze Autofahrt entfernt finden Sie den idyllischen Stadtpark, der zu entspannten Spaziergängen einlädt.

WOHNUNGS AUSSTATTUNG

- 150 freifinanzierte Mietwohnungen
- 2 bis 4-Zimmer-Wohnungen mit Größen von rund 59-120 m²
- Moderne Ausstattung mit Design-Vinyl-Böden, Fußbodenheizung, Video-Gegensprechanlage, elektrisch betriebene Rollläden sowie mit Raufaser tapezierte, weiß gestrichene Wände und Decken
- Badezimmer mit bodengleicher Dusche, Duschtrennung aus Glas, Handtuchheizkörper
- Teilweise Badezimmer mit Badewanne
- Terrasse, Balkon oder Dachterrasse
- Barrierearme Ausstattung mit Aufzugsanlage
- Privater Kellerraum zu jeder Wohnung
- 167 Tiefgaragenstellplätze
- In der Miete enthaltene Serviceleistungen für unsere Kunden: Reparaturservice, Treppenhausreinigung, Grünflächenmanagement mit Winterdienst und einen Hausmeisterservice

SONSTIGES

Neben attraktivem Wohnraum bieten wir Ihnen folgende Serviceleistungen:

- Persönliche Ansprechpartner vor Ort
- Reparaturservice: einfache und unkomplizierte Meldung von kleineren Schäden mit direkter Terminvereinbarung
- Schnee- und Glatteisbeseitigung
- Pflege der Außenanlagen

Unsere optionalen Zusatzleistungen:

- Multimediaanschluss: Internet, Telefonie sowie eine Vielzahl in- und ausländische Fernsehsender bei unserem Partner Vodafone
- exklusiver und dauerhaft günstiger Spezialtarif VIVAWEST Ökostrom bei unserem Partner R(H)EINPOWER

Wir verfügen über 120.000 Wohnungen in 100 Städten von der Singlewohnung bis zum geräumigen Zuhause für Familien mit unterschiedlichen Ansprüchen und in allen Lebensphasen. Sprechen Sie uns an, wir machen Ihnen ein individuelles Angebot.

Eine aufrichtige und faire Behandlung unserer Kunden und ein transparenter Vermietungsprozess sind uns wichtig. Unter www.vivawest.de/vermietungsversprechen finden Sie unser VIVAWEST Vermietungsversprechen an Sie!

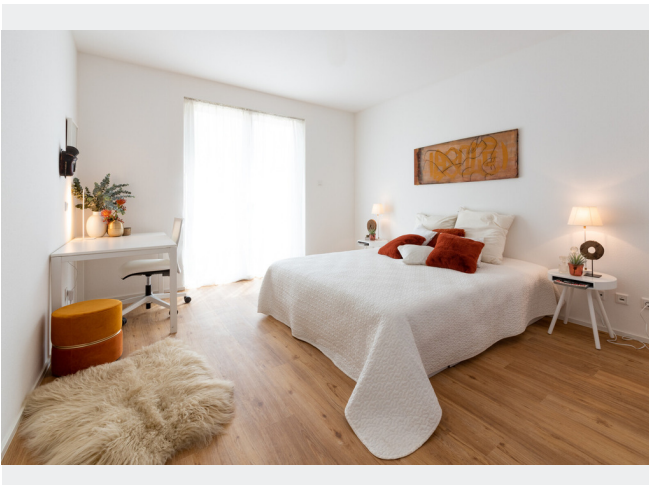
BILDER



Außenansicht



Innenansicht



Beispiel Schlafzimmer



Innenansicht



Außenansicht



Außenansicht

BILDER



Außenansicht



Außenansicht



Kontakt per Messenger!

GRUNDRISS



IN DER NÄHE

Gesundheit und Soziales

Frau Kerstin Klein	69 m
Frau Susanne Eich	72 m
Gemeinschaftspraxis Sandra Wylegala & Vahid G. Shakouhi	185 m
LINDA Bahnhofapotheke	189 m
Praxis für Lungefachkunde und Allgemeinmedizin	191 m
... und 86 weitere	

Bildung

Rheinbach Naturkindergarten	530 m
Kita Lummerland	667 m
Gemeinschaftsgrundschule Sürster way	694 m
Gemeinschaftsgrundschule Sürster way	694 m
Grundschule St. Martin Rheinbach	702 m
... und 5 weitere	

Freizeit, Kultur, Tourismus

Big Boy Pizza Rheinbach	95 m
Wing Chun Company Rheinbach	122 m
LaVida Rheinbach Zentrum für Gesundheit, Therapie und Coaching	206 m
Laura Ruhland - YOGA & PILATES	214 m
Kamps Bäckerei	231 m
... und 72 weitere	

Sonstiges

Philipp eM GmbH	112 m
Deutsche Post Filiale 569	239 m
Bahnhof Kiosk	240 m
Geldautomat REWE Rheinbach VR-Bank Bonn Rhein-Sieg eG	299 m
Deutsche Bank Filiale	337 m
... und 4 weitere	

Einkaufen

Lidl	116 m
ALDI SÜD	201 m
Kamps Bäckerei	231 m
Merzenich im REWE in Rheinbach	264 m
REWE Center	264 m
... und 4 weitere	

Auto und Verkehr

Rheinbach	146 m
Rheinbach Bf	179 m
KFZ Elektriker BMW Mercedes Benz Porsche Audi VW Land Rover Opel	
Ford Toyota	439 m
VR Bimmer Parts	452 m
RWE e-Ladesäule	510 m
... und 10 weitere	