

## Demnächst frei! 2-Zimmer-Wohnung in Recklinghausen Suderwich



### IHR ANSPRECHPARTNER

**Jörg Bernau**  
Lessingstr. 65  
45657 Recklinghausen  
Telefon: 02361 2000

**VIVAWEST Wohnen GmbH**  
Nordsternplatz 1  
45889 Gelsenkirchen  
[www.vivawest.de](http://www.vivawest.de)

### AUSSTATTUNG

- Dusche
- Keller

### IHR OBJEKT

Drosselstraße 31  
45665 Recklinghausen

|                  |                   |
|------------------|-------------------|
| Zimmer           | 2                 |
| Wohnfläche ca.   | 45 m <sup>2</sup> |
| Geschoss         | 0 von 2           |
| Bezugsfrei ab    | ab sofort         |
| Kaltmiete        | 395,00 €          |
| + Nebenkosten    | 119,00 €          |
| inkl. Heizkosten | 101,00 €          |
| Gesamtmiete      | 615,00 €          |
| Kaution          | 1.185 €           |
| Expose-Nr.       | 2050-46-M         |



### ENERGIEAUSWEIS

- Energieausweistyp: Bedarfsausweis
- Energieeffizienzklasse: E
- Heizungsart: Zentralheizung
- wesentlicher Energieträger: Gas
- Endenergiebedarf: kWh/(m<sup>2</sup>\*a)

## OBJEKTBE SCHREIBUNG

Ruhiges Mehrfamilienhaus in zentraler Lage von Suderwich.

- angenehmes Quartier
- gepflegte Nachbarschaft
- ruhige und grüne Außenanlagen

Diese Wohnung ist für eine Person NICHT Arge/jobcenter geeignet!

Nach dem Absenden des Kontaktformulars nehmen wir per E-Mail Kontakt mit Ihnen auf. Wir bitten Sie, Ihre Daten über den in der E-Mail enthaltenen Link zu vervollständigen und zu bestätigen.

Kontaktieren Sie uns auch über den Messenger WhatsApp auf Ihrem Smartphone. Schreiben Sie uns die Objekt-ID „2050-46-M“ in WhatsApp an 01515 3831499. Alternativ können Sie Ihre Wohnungsanfrage auch an unseren Chatbot VIBO auf unserer Homepage richten.

## LAGE

Der ruhige Stadtteil Suderwich zeichnet sich durch seine vielen Grünflächen aus, welche wie die Brandheide mit seinen Erholungsflächen optimale Gelegenheiten zum Entspannen bietet. Einrichtungen für den täglichen Bedarf, wie Supermarkt und Bäcker befinden sich in unmittelbarer Nähe. Des Weiteren sind Kindergärten und Schulen genauso gut erreichbar. Die Lage garantiert eine gute Anbindung zur Autobahn A2 mit Anschluss an die A43. Zur lebhaften Innenstadt sind es ebenfalls nur wenige Kilometer.

Die Wohnung befindet sich im EG eines im Jahre 1990 modernisierten Mehrfamilienhauses in ruhiger Nachbarschaft und grüner Lage.

## WOHNUNGS AUSSTATTUNG

Gemütliches, lichtdurchflutetes Bad mit ebenerdiger Dusche.

- \* Elektroinstallation erneuert inkl. Schaltermaterial
- \* neues Bad mit Dusche und Handtuchheizkörper
- \* neue Türen und Zargen in weiß
- \* Wände tapezierfähig vorbereitet

## SONSTIGES

Neben attraktivem Wohnraum bieten wir Ihnen folgende Serviceleistungen:

- Persönliche Ansprechpartner vor Ort
- Reparaturservice: einfache und unkomplizierte Meldung von kleineren Schäden mit direkter Terminvereinbarung
- Schnee- und Glatteisbeseitigung
- Pflege der Außenanlagen

Unsere optionalen Zusatzleistungen:

- Multimediaanschluss: Internet, Telefonie sowie eine Vielzahl in- und ausländische Fernsehsender bei unserem Partner Vodafone
- exklusiver und dauerhaft günstiger Spezialtarif VIVAWEST Ökostrom bei unserem Partner R(H)EINPOWER

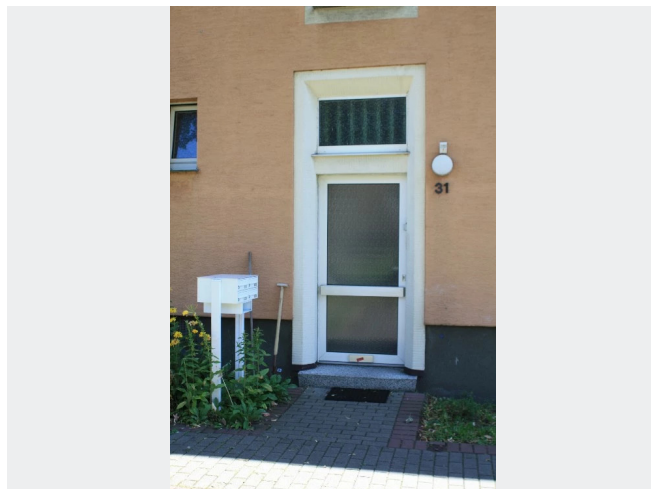
Wir verfügen über 120.000 Wohnungen in 100 Städten von der Singlewohnung bis zum geräumigen Zuhause für Familien mit unterschiedlichen Ansprüchen und in allen Lebensphasen. Sprechen Sie uns an, wir machen Ihnen ein individuelles Angebot.

Eine aufrichtige und faire Behandlung unserer Kunden und ein transparenter Vermietungsprozess sind uns wichtig. Unter [www.vivawest.de/vermietungsversprechen](http://www.vivawest.de/vermietungsversprechen) finden Sie unser VIVAWEST Vermietungsversprechen an Sie!

## BILDER



Objektansicht



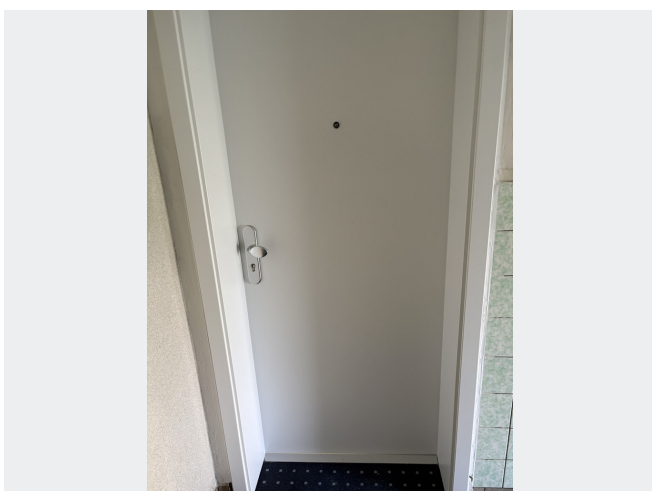
Hauseingang



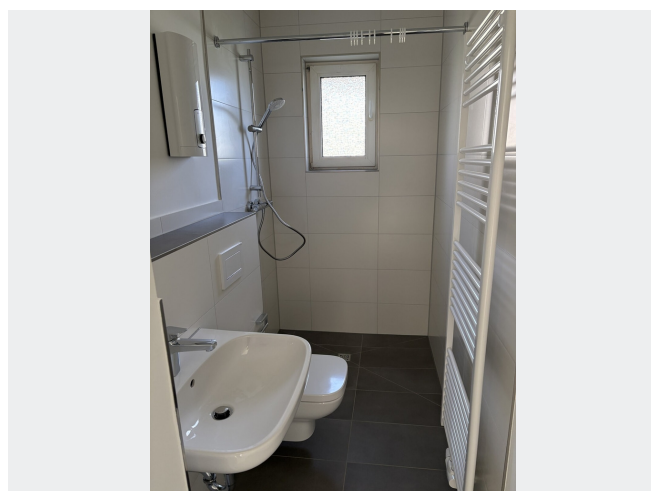
Wohnzimmer



Wohnzimmer Bild 2



Wohnungseingangstür



Bad

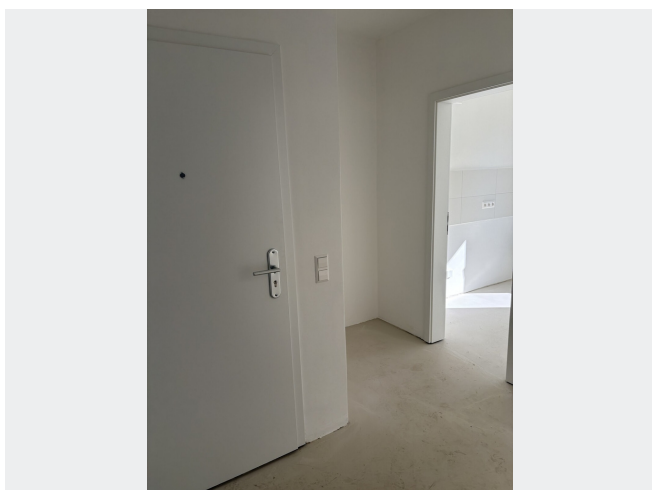
## BILDER



Küche



Schlafzimmer



Flur



Kontakt per Messenger!

# GRUNDRISS



## IN DER NÄHE

### Gesundheit und Soziales

|  |       |
|--|-------|
| Arnd Henning Grossmann                                   | 80 m  |
| Hausarztpraxis Arnd H. Großmann                          | 83 m  |
| Sobhi Hawarneh   | 86 m  |
| Dr. Majd Nadman Zahnarzt. Implantologie - Recklinghausen | 459 m |
| Barbara Apotheke   | 501 m |
| ... und 9 weitere  |       |

### Einkaufen

|                        |       |
|------------------------|-------|
| Genuss Bäckerei & Café | 530 m |
| ALDI Nord              | 824 m |
| Getränke Sielemann     | 843 m |
| EDEKA Pientka          | 918 m |
| Bäckerei Imping        | 919 m |

### Auto und Verkehr

|                             |       |
|-----------------------------|-------|
| Binnebesel ScooterParts     | 136 m |
| Reifen Felgen Tuning Reslan | 536 m |
| Westfalen Tankstelle        | 592 m |
| Westfalen Tankstelle        | 592 m |

### Bildung

|   |       |
|---|-------|
| Kita Im Paßkamp                         | 318 m |
| Ev. Kindergarten Henrichenburger Straße | 353 m |
| Astrid-Lindgren-Schule                  | 601 m |
| Astrid-Lindgren-Schule                  | 601 m |
| Catholic Kindergarten St. Barbara       | 653 m |
| ... und 8 weitere                       |       |

### Freizeit, Kultur, Tourismus

|  |       |
|--|-------|
| Modell- und Eisenbahnfreunde Recklinghausen e.V.               | 480 m |
| Lezzet Döner Pizza   | 488 m |
| Asia Restaurant „Shanghai“                                     | 492 m |
| Yanar Döner Recklinghausen   Lieferdienst für Pizza & Döner ?? | 494 m |
| Kleingärtnerverein Heimatliebe e.V.                            | 496 m |
| ... und 19 weitere   |       |

### Sonstiges

|   |       |
|---|-------|
| Sparkasse Geldautomat                       | 488 m |
| Lotto Toto Zeitschriften Katja Weinert      | 489 m |
| Deutsche Post Filiale 533                   | 491 m |
| Sparkasse Vest Recklinghausen - Geldautomat | 522 m |
| Postkasten                                  | 541 m |
| ... und 1 weitere                           |       |