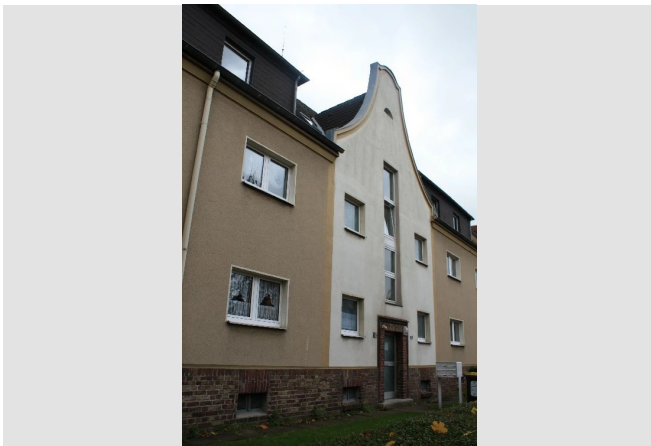


Charmante 2-Zimmer-Etagenwohnung in Dortmund mit vielseitigem Ambiente



IHR ANSPRECHPARTNER

Timo Berkemeyer

Im Defdahl 10a
44141 Dortmund
Telefon: 0231 39693-26038

VIVAWEST Wohnen GmbH

Nordsternplatz 1
45889 Gelsenkirchen
www.vivawest.de

AUSSTATTUNG

- Dusche
- Keller

IHR OBJEKT

Am Höhweg 41
44149 Dortmund

Zimmer	2
Wohnfläche ca.	60 m ²
Geschoss	0 von 3
Bezugsfrei ab	ab sofort
Kaltmiete	497,00 €
+ Nebenkosten	141,00 €
inkl. Heizkosten	79,00 €
Gesamtmieter	717,00 €
Kaution	1.491 €
Expose-Nr.	2100-34-M



ENERGIEAUSWEIS

- Energieausweistyp: Verbrauchsausweis
- Energieeffizienzklasse: D
- Heizungsart: Zentralheizung
- wesentlicher Energieträger: Gas

OBJEKTBESCHREIBUNG

Diese abwechslungsreiche 2-Zimmer-Wohnung mit 60,25 m² Wohnfläche befindet sich in einem 1966 erbauten Mehrfamilienhaus in Dortmund. Die Wohnung liegt auf der linken Seite im Erdgeschoss und bietet ein angenehmes Wohngefühl. Besonders attraktiv ist die direkte Nachbarschaft zu einem Kinderspielplatz – ideal für Familien mit Kindern. Nutzen Sie diese Gelegenheit und wohnen Sie in einem lebendigen Umfeld mit vielfältigem Charme!

Nach dem Absenden des Kontaktformulars nehmen wir per E-Mail Kontakt mit Ihnen auf. Wir bitten Sie, Ihre Daten über den in der E-Mail enthaltenen Link zu vervollständigen und zu bestätigen.

Kontaktieren Sie uns auch über den Messenger WhatsApp auf Ihrem Smartphone. Schreiben Sie uns die Objekt-ID „2100-34-M“ in WhatsApp an 01515 3831499. Alternativ können Sie Ihre Wohnungsanfrage auch an unseren Chatbot VIBO auf unserer Homepage richten.

LAGE

Die Wohnung befindet sich in einer gut angebundenen Lage, die besonders für Familien und Pendler attraktiv ist. In der Nähe liegen sowohl die Martin-Luther-King-Gesamtschule als auch die Fine-Frau-Grundschule, was kurze Wege für den Schulweg garantiert. Für den täglichen Einkauf steht Ihnen ein REWE-Markt direkt in der Nachbarschaft zur Verfügung. Medizinische Versorgung ist durch die Gemeinschaftspraxis Lang/Sobbe/Kuhn sowie ein Schulungszentrum für Diabetiker in der Umgebung gesichert. Die Anbindung an den öffentlichen Nahverkehr ist hervorragend: Mehrere Bushaltestellen, darunter die Haltestelle Am Höhweg, sind schnell erreichbar, ebenso wie zwei Straßenbahnhaltstellen, etwa Auf dem Brümmer. Dadurch sind sowohl innerstädtische Ziele als auch weiter entfernte Orte bequem zu erreichen.

WOHNUNGS AUSSTATTUNG

Die Wohnung wurde frisch modernisiert nun finden Sie folgende Ausstattungsmerkmale vor:

- neuer weißer Fliesenspiegel in der Küche
- Tageslichtbad mit Dusche oder Badewanne
- weiße Zimmerinnentüren

Die Wohnung wird ohne Bodenbelag und Wandbeläge übergeben

SONSTIGES

Neben attraktivem Wohnraum bieten wir Ihnen folgende Serviceleistungen:

- Persönliche Ansprechpartner vor Ort
- Reparaturservice: einfache und unkomplizierte Meldung von kleineren Schäden mit direkter Terminvereinbarung
- Schnee- und Glatteisbeseitigung
- Pflege der Außenanlagen

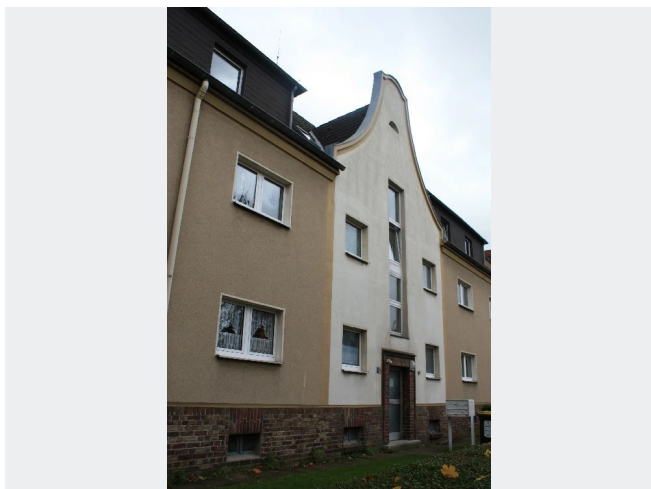
Unsere optionalen Zusatzleistungen:

- Multimediaanschluss: Internet, Telefonie sowie eine Vielzahl in- und ausländische Fernsehsender bei unserem Partner Vodafone
- exklusiver und dauerhaft günstiger Spezialtarif VIVAWEST Ökostrom bei unserem Partner R(H)EINPOWER

Wir verfügen über 120.000 Wohnungen in 100 Städten von der Singlewohnung bis zum geräumigen Zuhause für Familien mit unterschiedlichen Ansprüchen und in allen Lebensphasen. Sprechen Sie uns an, wir machen Ihnen ein individuelles Angebot.

Eine aufrichtige und faire Behandlung unserer Kunden und ein transparenter Vermietungsprozess sind uns wichtig. Unter www.vivawest.de/vermietungsversprechen finden Sie unser VIVAWEST Vermietungsversprechen an Sie!

BILDER



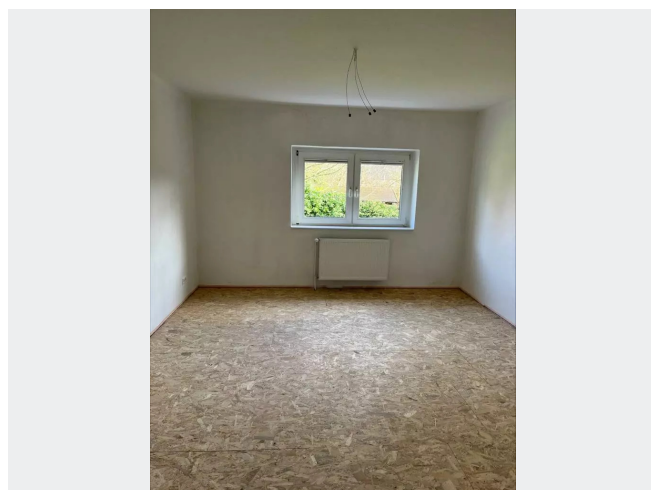
Hausansicht



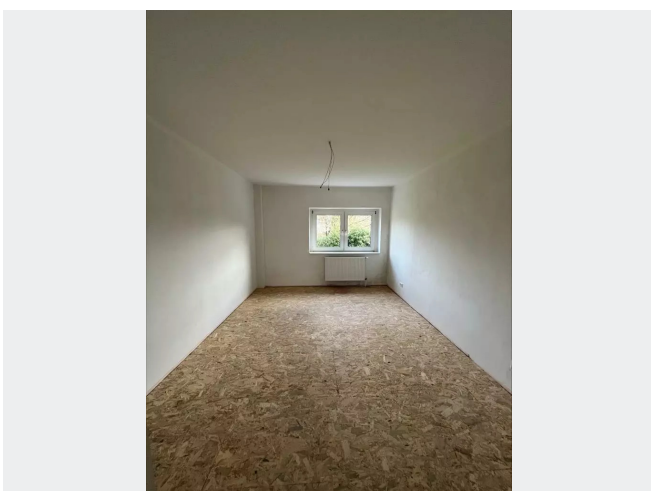
Fassade Hinten



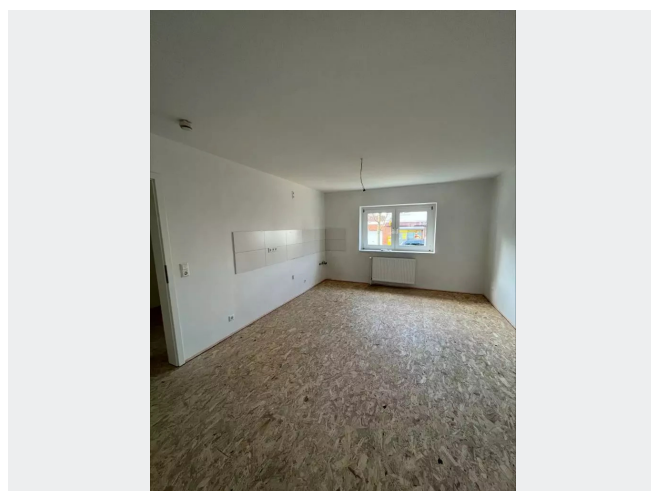
Hauseingang



Wohnzimmer

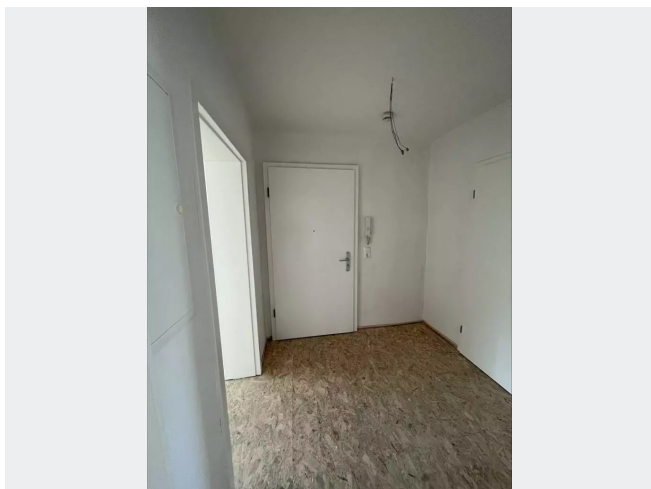


Schlafzimmer

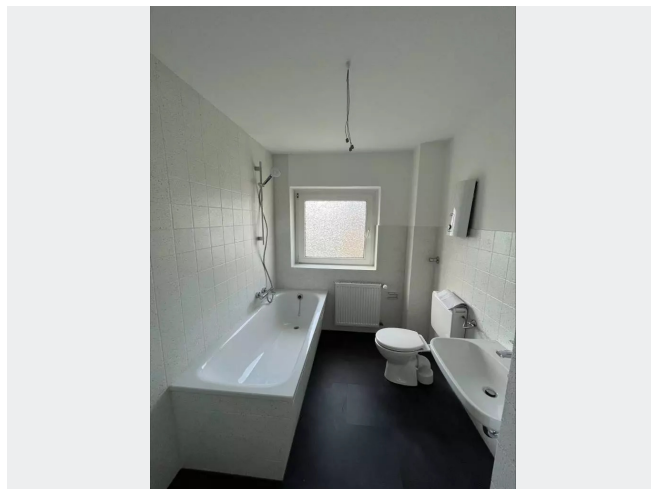


Küche

BILDER



Diele



Badezimmer



Kontakt per Messenger!

GRUNDRISS



IN DER NÄHE

Freizeit, Kultur, Tourismus

Cargo Green NRW - Haushaltsauflösungen & Grünschnitt	38 m
Pizza by Fuat (ehemals Pizzeria Tutto)	194 m
Party-Shaker	244 m
Katholische öffentliche Bücherei St. Karl Borromäus	303 m
Loco Chicken Dortmund Hombruch	310 m
... und 32 weitere	

Auto und Verkehr

Textilwäsche Wc	370 m
HEM Tankstelle	376 m
HEM Tankstelle	376 m
Karosserie- und Autolackier-Fachbetrieb Sommer GmbH	498 m
Autoteile Klostermann GmbH - Dortmund	499 m
... und 39 weitere	

Sonstiges

Markus Heynicke	70 m
Deutsche Post Filiale 505	73 m
Sparkasse Dortmund - SB-Filiale	109 m
Sparkasse Dortmund - ATM	109 m
Briefkasten	403 m
... und 4 weitere	

Bildung

Fine-Frau-Grundschule	109 m
Fine-Frau-Grundschule	109 m
Martin Luther King School	168 m
Martin Luther King School	168 m
Kath. Kita St. Karl Borromäus	317 m
... und 3 weitere	

Gesundheit und Soziales

Frau Claudia Pedina	125 m
Zahnarztpraxis Pedina	125 m
Renate Schopp u. W. Karl	380 m
Saskia Sobbe u. Michael Lang Allgemeinmed.- Diabetologie	642 m
Dr. med. Cornelia Berning	656 m
... und 9 weitere	

Einkaufen

Family mini-market	235 m
REWE	524 m
Citybäcker	525 m
Fressnapf Dortmund-Dorstfeld	554 m
tedox	585 m
... und 7 weitere	