

Gute Laune kann man jetzt mieten! VIVAWEST



IHR ANSPRECHPARTNER

Timo Berkemeyer

Im Defdahl 10a
44141 Dortmund
Telefon: 0231 39693-26038

VIVAWEST Wohnen GmbH

Nordsternplatz 1
45889 Gelsenkirchen
www.vivawest.de

AUSSTATTUNG

- Badewanne
- Keller

IHR OBJEKT

Am Höhweg 53
44149 Dortmund

Zimmer	2
Wohnfläche ca.	47 m ²
Geschoss	2 von 3
Bezugsfrei ab	01.07.2026
Kaltmiete	310,00 €
+ Nebenkosten	126,00 €
inkl. Heizkosten	61,00 €
Gesamtmiete	497,00 €
Kaution	930 €
Expose-Nr.	2100-65-M



ENERGIEAUSWEIS

- Energieausweistyp: Verbrauchsausweis
- Energieeffizienzklasse: D
- Heizungsart: Zentralheizung
- wesentlicher Energieträger: Gas

OBJEKTBE SCHREIBUNG

Diese helle und freundliche 2-Zimmer-Etagenwohnung in Dortmund bietet auf 46,66 m² Wohnfläche ein angenehmes Zuhause. Die Wohnung befindet sich im Gebäude aus dem Baujahr 1966 auf der linken Seite der D. Etage. Ideal für Singles oder Paare, die eine gemütliche und gut geschnittene Wohnung suchen. Ein einladendes Wohnambiente erwartet Sie!

Nach dem Absenden des Kontaktformulars nehmen wir per E-Mail Kontakt mit Ihnen auf. Wir bitten Sie, Ihre Daten über den in der E-Mail enthaltenen Link zu vervollständigen und zu bestätigen.

Kontaktieren Sie uns auch über den Messenger WhatsApp auf Ihrem Smartphone. Schreiben Sie uns die Objekt-ID „2100-65-M“ in WhatsApp an 01515 3831499. Alternativ können Sie Ihre Wohnungsanfrage auch an unseren Chatbot VIBO auf unserer Homepage richten.

LAGE

Die Wohnung befindet sich in einer familienfreundlichen Gegend mit mehreren Bildungseinrichtungen in der Nähe, darunter die Martin-Luther-King-Gesamtschule sowie die Fine-Frau-Grundschule. Einkaufsmöglichkeiten sind durch einen nahegelegenen REWE-Markt bequem erreichbar. Medizinische Versorgung ist durch die Gemeinschaftspraxis Lang/Sobbe/Kuhn sowie ein spezialisiertes Schulungszentrum für Diabetiker in wenigen Fahrminuten gewährleistet. Die Anbindung an den öffentlichen Nahverkehr ist hervorragend: In unmittelbarer Umgebung gibt es mehrere Bushaltestellen, unter anderem Am Höweg, und auch zwei Straßenbahnhaltestellen wie Auf dem Brümmer sind schnell zu erreichen.

WOHNUNGS AUSSTATTUNG

Die Wohnung wird aktuell modernisiert, anschließend finden Sie folgende Ausstattungsmerkmale vor:

- weiße Zimmerinnentüren
- weißer Fliesenspiegel in der Küche
- Tageslichtbad

Die Wohnung wird ohne Oberböden und Wandbeläge übergeben.

Die Bilder sind Beispielbilder.

SONSTIGES

Neben attraktivem Wohnraum bieten wir Ihnen folgende Serviceleistungen:

- Persönliche Ansprechpartner vor Ort
- Reparaturservice: einfache und unkomplizierte Meldung von kleineren Schäden mit direkter Terminvereinbarung
- Schnee- und Glatteisbeseitigung
- Pflege der Außenanlagen

Unsere optionalen Zusatzleistungen:

- Multimediaanschluss: Internet, Telefonie sowie eine Vielzahl in- und ausländische Fernsehsender bei unserem Partner Vodafone
- exklusiver und dauerhaft günstiger Spezialtarif VIVAWEST Ökostrom bei unserem Partner R(H)EINPOWER

Wir verfügen über 120.000 Wohnungen in 100 Städten von der Singlewohnung bis zum geräumigen Zuhause für Familien mit unterschiedlichen Ansprüchen und in allen Lebensphasen. Sprechen Sie uns an, wir machen Ihnen ein individuelles Angebot.

Eine aufrichtige und faire Behandlung unserer Kunden und ein transparenter Vermietungsprozess sind uns wichtig. Unter www.vivawest.de/vermietungsversprechen finden Sie unser VIVAWEST Vermietungsversprechen an Sie!

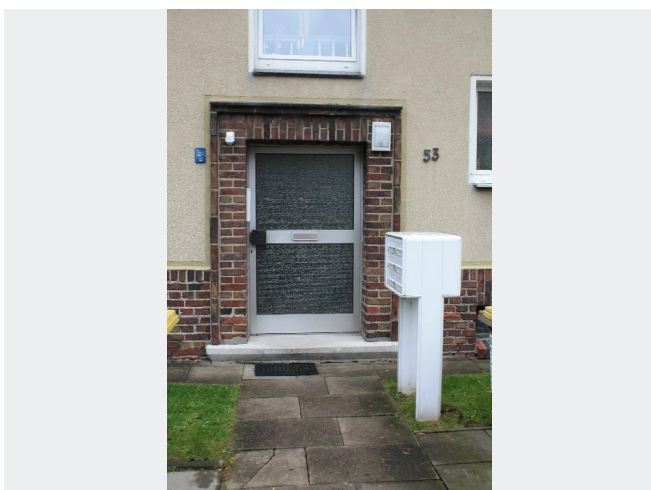
BILDER



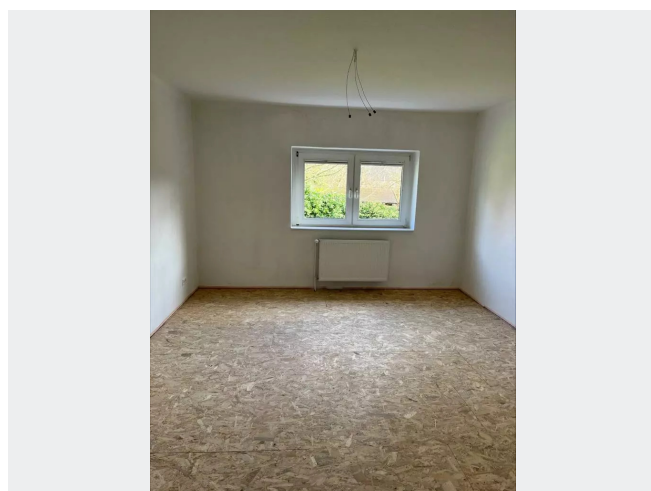
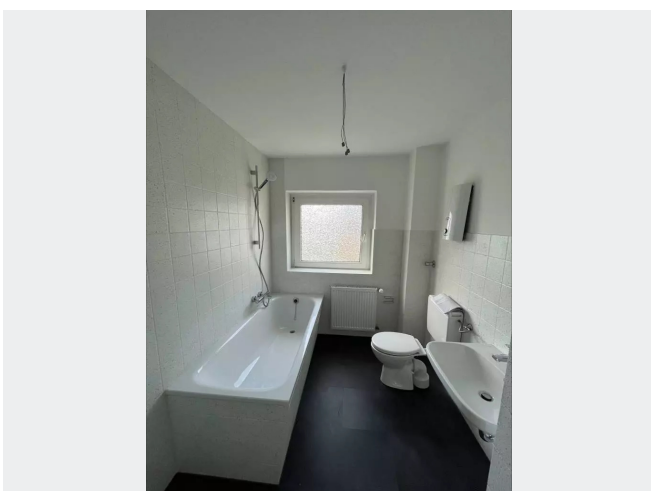
Fassade



Fassade Hinten



Hauseingang



BILDER



Kontakt per Messenger!

GRUNDRISS



IN DER NÄHE

Bildung

Martin Luther King School	94 m
Martin Luther King School	94 m
Fine-Frau-Grundschule	152 m
Fine-Frau-Grundschule	152 m
Kath. Kita St. Karl Borromäus	247 m
... und 3 weitere	

Auto und Verkehr

Textilwäsche Wc	422 m
HEM Tankstelle	429 m
HEM Tankstelle	429 m
Autoteile Klostermann GmbH - Dortmund	440 m
Beulenaudi	513 m
... und 40 weitere	

Sonstiges

Markus Heynicke	148 m
Deutsche Post Filiale 505	151 m
Sparkasse Dortmund - SB-Filiale	188 m
Sparkasse Dortmund - ATM	188 m
Briefkasten	463 m
... und 3 weitere	

Gesundheit und Soziales

Frau Claudia Pedina	196 m
Zahnarztpraxis Pedina	196 m
Renate Schopp u. W. Karl	435 m
Saskia Sobbe u. Michael Lang Allgemeinmed.- Diabetologie	644 m
Petra Grätz Podologische Praxis	663 m
... und 8 weitere	

Freizeit, Kultur, Tourismus

Katholische öffentliche Bücherei St. Karl Borromäus	237 m
Pizza by Fuat (ehemals Pizzeria Tutto)	269 m
Party-Shaker	319 m
Loco Chicken Dortmund Hombruch	377 m
Chef Mo	383 m
... und 24 weitere	

Einkaufen

Family mini-market	315 m
Citybäcker	538 m
REWE	539 m
Fressnapf Dortmund-Dorstfeld	568 m
tedox	594 m
... und 5 weitere	