

3-Zimmer-Wohnung in Dortmund Derne



IHR ANSPRECHPARTNER

Neele Laudien

Im Defdahl 10a
44141 Dortmund
Telefon: 0231 39693-26020

VIVAWEST Wohnen GmbH

Nordsternplatz 1
45889 Gelsenkirchen
www.vivawest.de

AUSSTATTUNG

- Dusche
- Balkon / Terrasse
- Keller

IHR OBJEKT

Am Wittfeld 19
44329 Dortmund

| | |
|------------------|-------------------|
| Zimmer | 3 |
| Wohnfläche ca. | 65 m ² |
| Geschoss | 0 von 2 |
| Bezugsfrei ab | 01.08.2026 |
| Kaltmiete | 554,00 € |
| + Nebenkosten | 196,00 € |
| inkl. Heizkosten | 0,00 € |
| Gesamtmiete | 750,00 € |
| Kaution | 1.662 € |
| Expose-Nr. | 2137-21-M |



ENERGIEAUSWEIS

- Energieausweistyp: Bedarfsausweis
- Energieeffizienzklasse: E
- Heizungsart: Etagenheizung
- wesentlicher Energieträger: Gas
- Endenergiebedarf: kWh/(m²*a)

OBJEKTBE SCHREIBUNG

In Dortmund erwartet Sie eine gemütliche 3-Zimmer-Etagenwohnung mit 64,61 m² Wohnfläche. Die Wohnung befindet sich im Erdgeschoss links eines im Jahr 1969 erbauten Mehrfamilienhauses. Die Räume bieten eine bequeme Atmosphäre, ideal für Singles, Paare oder kleine Familien. Nutzen Sie die Gelegenheit und vereinbaren Sie einen Besichtigungstermin!

Nach dem Absenden des Kontaktformulars nehmen wir per E-Mail Kontakt mit Ihnen auf. Wir bitten Sie, Ihre Daten über den in der E-Mail enthaltenen Link zu vervollständigen und zu bestätigen.

Kontaktieren Sie uns auch über den Messenger WhatsApp auf Ihrem Smartphone. Schreiben Sie uns die Objekt-ID „2137-21-M“ in WhatsApp an 01515 3831499. Alternativ können Sie Ihre Wohnungsanfrage auch an unseren Chatbot VIBO auf unserer Homepage richten.

LAGE

- Einkaufsmöglichkeiten, Banken, Apotheken und Ärzte befinden sich in der näheren Umgebung - optimale Anbindungen an das Verkehrsnetz (A2, B236), sowie an den öffentlichen Nahverkehr (Buslinien: 410/411/420, SB 50)

WOHNUNGS AUSSTATTUNG

Die Wohnung wird aktuell kernsaniert. Die Bilder sind keine Originalbilder, sondern stammen von einer baugleichen Wohnung. Der Einzugstermin nach Fertigstellung ist frühestens der 16.07.2026

SONSTIGES

Neben attraktivem Wohnraum bieten wir Ihnen folgende Serviceleistungen:

- Persönliche Ansprechpartner vor Ort
- Reparaturservice: einfache und unkomplizierte Meldung von kleineren Schäden mit direkter Terminvereinbarung
- Schnee- und Glatteisbeseitigung
- Pflege der Außenanlagen

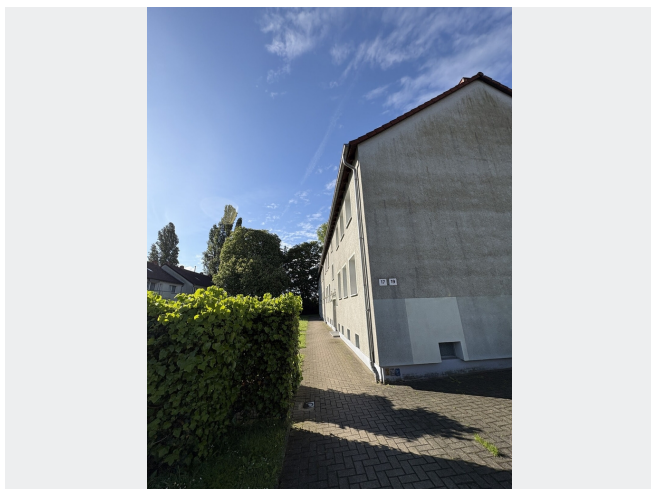
Unsere optionalen Zusatzleistungen:

- Multimediaanschluss: Internet, Telefonie sowie eine Vielzahl in- und ausländische Fernsehsender bei unserem Partner Vodafone
- exklusiver und dauerhaft günstiger Spezialtarif VIVAWEST Ökostrom bei unserem Partner R(H)EINPOWER

Wir verfügen über 120.000 Wohnungen in 100 Städten von der Singlewohnung bis zum geräumigen Zuhause für Familien mit unterschiedlichen Ansprüchen und in allen Lebensphasen. Sprechen Sie uns an, wir machen Ihnen ein individuelles Angebot.

Eine aufrichtige und faire Behandlung unserer Kunden und ein transparenter Vermietungsprozess sind uns wichtig. Unter www.vivawest.de/vermietungsversprechen finden Sie unser VIVAWEST Vermietungsversprechen an Sie!

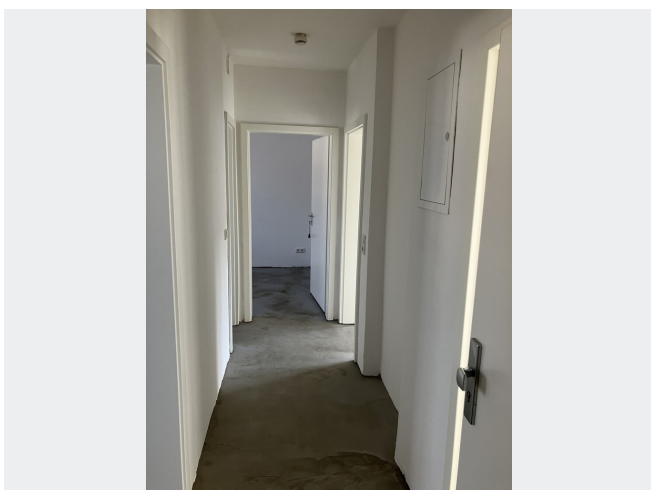
BILDER



Hausansicht



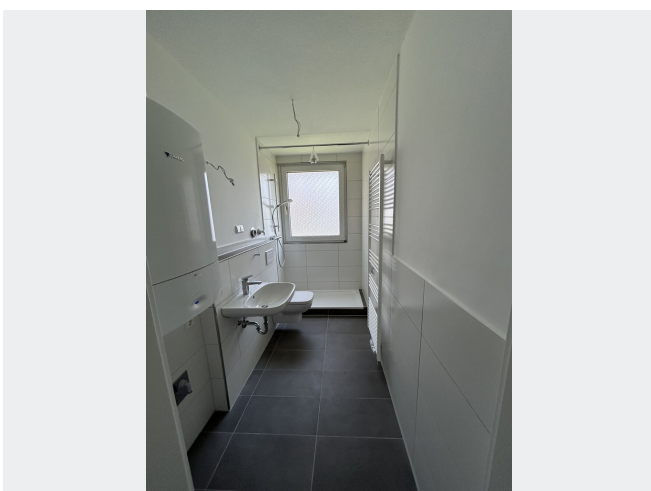
Wohnzimmer



Flur



Küche



Badezimmer



Kontakt per Messenger!

GRUNDRISS



IN DER NÄHE

Freizeit, Kultur, Tourismus

| | |
|--------------------|-------|
| Derya Grill | 242 m |
| Süd Park | 542 m |
| Döner Galerie | 729 m |
| La Forno Pizzeria | 745 m |
| Derne Dostlar Cafe | 778 m |
| ... und 13 weitere | |

Gesundheit und Soziales

| | |
|---|-------|
| Thomas Philipps Dortmund-Derne | 802 m |
| Knöppel und Kern oHG | 807 m |
| Neue Apotheke Derne | 807 m |
| Zahnarztpraxis Matthias Anlauf Dortmund | 812 m |
| PodologieDerne | 875 m |
| ... und 2 weitere | |

Einkaufen

| | |
|--------------------------------|-------|
| Ankara Supermarkt | 356 m |
| | 737 m |
| MASA Brot | 748 m |
| Malzers Backstube | 794 m |
| Thomas Philipps Dortmund-Derne | 802 m |
| ... und 3 weitere | |

Auto und Verkehr

| | |
|------------------------|-------|
| Schulte-Derne AutoReha | 384 m |
| Dortmund-Derne | 966 m |

Bildung

| | |
|------------------------------------|-------|
| Krippengruppe „Räuberhöhle“ | 444 m |
| Dietrich-Bonhoeffer-Grundschule | 570 m |
| Dietrich-Bonhoeffer-Grundschule | 570 m |
| Catholic kindergarten St. Aloysius | 670 m |
| DRK-Kita Schatzkiste | 783 m |

Sonstiges

| | |
|---------------------------------|-------|
| Sparkasse Dortmund | 757 m |
| Sparkasse Dortmund - SB-Filiale | 761 m |
| Deutsche Post Filiale 513 | 777 m |