

Klein aber fein - Wohnen, wo das Herz schlägt.



IHR ANSPRECHPARTNER

Lars Gedig

Hufstr. 27 27
47166 Duisburg
Telefon: 0203 5448-0

VIVAWEST Wohnen GmbH

Nordsternplatz 1
45889 Gelsenkirchen
www.vivawest.de

AUSSTATTUNG

- Badewanne
- Keller

IHR OBJEKT

Stollenstraße 28
46537 Dinslaken

Zimmer	2
Wohnfläche ca.	49 m ²
Geschoss	0 von 2
Bezugsfrei ab	01.06.2026

Kaltmiete	317,00 €
+ Nebenkosten	141,00 €
inkl. Heizkosten	108,00 €
Gesamtmiete	566,00 €
Kaution	951 €

Expose-Nr. 22008-30-M



ENERGIEAUSWEIS

- Energieausweistyp:
- Energieeffizienzklasse:
- Heizungsart: Zentralheizung
- wesentlicher Energieträger: Gas

OBJEKTBESCHREIBUNG

Das 3-Familienhaus liegt in der alten Bergarbeitersiedlung Lohberg. Der Innenhof ist für die Mieter des Karrees gestaltet und verfügt über Aufenthaltsflächen im Grünen.

Nach dem Absenden des Kontaktformulars nehmen wir per E-Mail Kontakt mit Ihnen auf. Wir bitten Sie, Ihre Daten über den in der E-Mail enthaltenen Link zu vervollständigen und zu bestätigen.

Kontaktieren Sie uns auch über den Messenger WhatsApp auf Ihrem Smartphone. Schreiben Sie uns die Objekt-ID „22008-30-M“ in WhatsApp an 01515 3831499. Alternativ können Sie Ihre Wohnungsanfrage auch an unseren Chatbot VIBO auf unserer Homepage richten.

LAGE

Die Siedlung befindet sich im am Rand der schönen Stadt Dinslaken.

Einrichtungen des täglichen Bedarfs, Imbisse sowie Kindergärten und Schulen sind fußläufig und schnell zu erreichen. Auf dem im Zentrum gelegenen Marktplatz Lohberg findet zweimal wöchentlich ein Markt statt.

Dinslaken-Lohberg bietet eine vielfältige Freizeitgestaltung, denn hier treffen Kultur und Bergbau aufeinander. Der nahegelegene Bergpark, das Naturschutzgebiet Rotbach oder auch das Strandbad Tenderingssee eignen sich perfekt für schöne Spaziergänge und laden zum Verweilen ein.

Die gute Anbindung zur A3 und A59 eignet sich besonders für Berufspendler. Die Busanbindungen in die Stadtmitte sowie auch nach Hünxe sind fußläufig erreichbar.

WOHNUNGS AUSSTATTUNG

- modernes Badezimmer mit Badewanne und Fenster
 - Waschmaschinenanschluss in der Wohnung
 - Kellerraum
 - Multimediaanschluss
 - Parkflächen im Hof
- der Bodenbelag (Laminat) kann kostenfrei vom Vormieter übernommen werden

SONSTIGES

Neben attraktivem Wohnraum bieten wir Ihnen folgende Serviceleistungen:

- Persönliche Ansprechpartner vor Ort
- Reparaturservice: einfache und unkomplizierte Meldung von kleineren Schäden mit direkter Terminvereinbarung
- Schnee- und Glatteisbeseitigung
- Pflege der Außenanlagen

Unsere optionalen Zusatzleistungen:

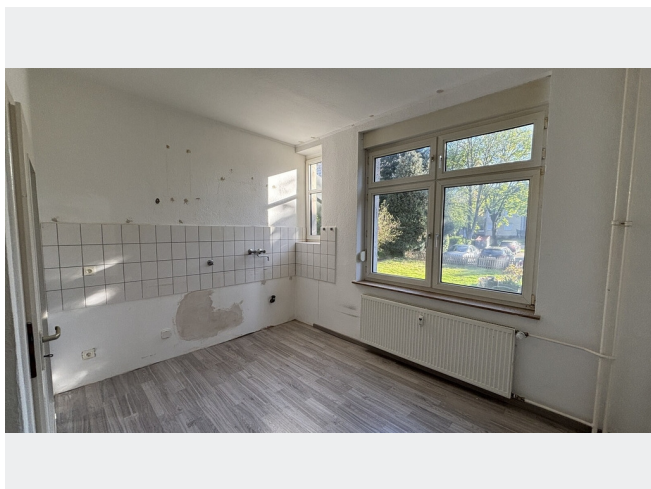
- Multimediaanschluss: Internet, Telefonie sowie eine Vielzahl in- und ausländische Fernsender bei unserem Partner Vodafone
- exklusiver und dauerhaft günstiger Spezialtarif VIVAWEST Ökostrom bei unserem Partner R(H)EINPOWER

Wir verfügen über 120.000 Wohnungen in 100 Städten von der Singlewohnung bis zum geräumigen Zuhause für Familien mit unterschiedlichen Ansprüchen und in allen Lebensphasen. Sprechen Sie uns an, wir machen Ihnen ein individuelles Angebot.

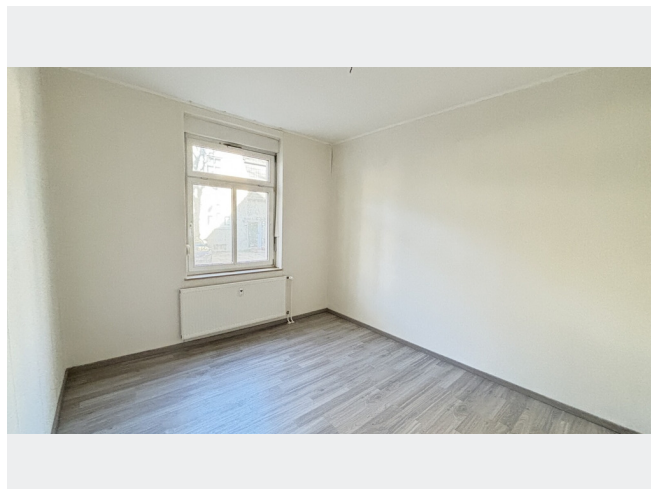
Eine aufrichtige und faire Behandlung unserer Kunden und ein transparenter Vermietungsprozess sind uns wichtig. Unter www.vivawest.de/vermietungsversprechen finden Sie unser VIVAWEST Vermietungsversprechen an Sie!

Ein Energieausweis ist wegen Denkmalschutz nicht notwendig.

BILDER



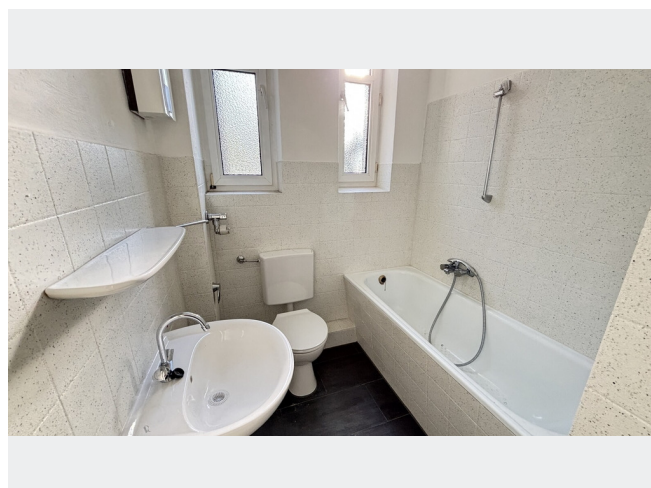
Stollenstr. 28



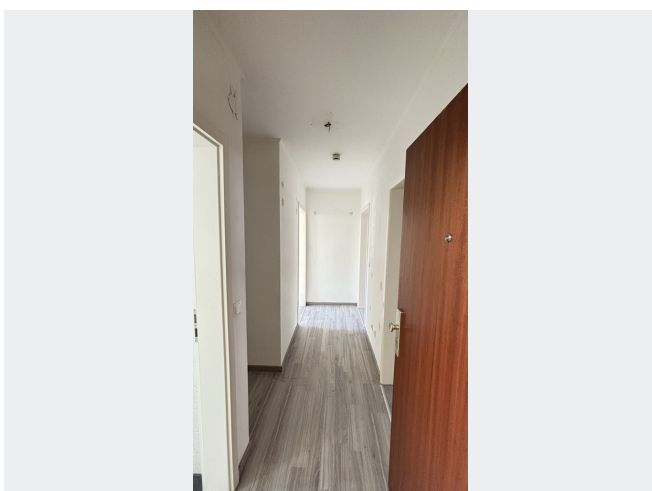
Stollenstr. 28



Stollenstr. 28



Stollenstr. 28

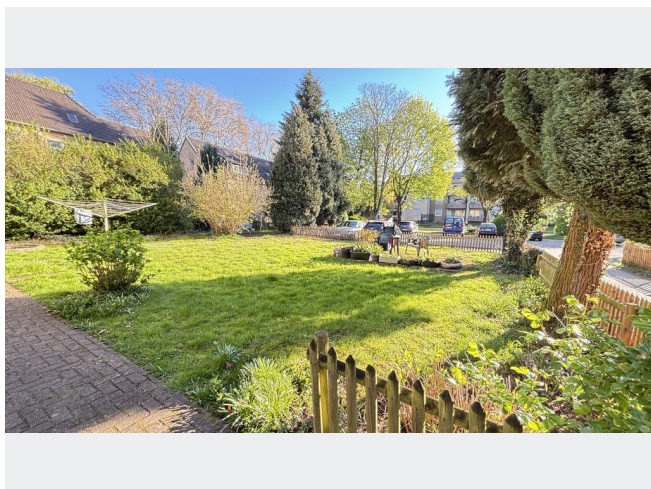


Stollenstr. 28



Stollenstr. 28

BILDER



Stollenstr. 28



Kontakt per Messenger!

GRUNDRISS



GRUNDRISS



IN DER NÄHE

Auto und Verkehr

Uetd	74 m
Kfz Gutachter Dinslaken Sachverständigenbüro Topkaya	214 m
Auto Wäsche	221 m
Kfz-Diagnose-Dinslaken	406 m
E36 Parts	608 m
... und 4 weitere	

Sonstiges

Niederrheinische Sparkasse RheinLippe - Geldautomat	321 m
Niederrheinische Sparkasse RheinLippe - SB-Center	509 m

Freizeit, Kultur, Tourismus

Flammen Grill Imbiss	81 m
Mekan 537	105 m
Ligtip Sportwetten	108 m
Box- und Sportverein Dinslaken e.V.	142 m
Dorf Grill am Schacht	169 m
... und 20 weitere	

Einkaufen

Sürücüler Süpermarket	185 m
meinkorb Gmbh - Sepetim - Supermarkt	187 m
Euro Markt	211 m
Akdeniz Firini Döner&Backwaren Seit 1997	307 m
Talip's Café-Restaurant	436 m
... und 2 weitere	

Gesundheit und Soziales

PROMEDICA PLUS Dinslaken 24 Stunden Pflege und Betreuung*	197 m
MVZ Dinslaken-Lohberg	244 m
Herr Dr. med. Rainer Michael Holzborn	251 m
Frau Gabriele Ingrid Hülsenbeck	251 m
Heuking Apotheke Lohberg	316 m
... und 2 weitere	

Bildung

Bootsführerschein-direkt	230 m
AWO Kita Am Förderturm	389 m
Gemeinschaftsgrundschule Lohberg	494 m
Gemeinschaftsgrundschule Lohberg	494 m
Ev. Familienzentrum Lohberg	608 m
... und 1 weitere	