

Hier können Sie alt werden.



IHR ANSPRECHPARTNER

Lars Gedig

Hufstr. 27 27
47166 Duisburg
Telefon: 0203 5448-0

VIVAWEST Wohnen GmbH

Nordsternplatz 1
45889 Gelsenkirchen
www.vivawest.de

AUSSTATTUNG

- Dusche
- Keller

IHR OBJEKT

Stollenstraße 8
46537 Dinslaken

Zimmer	2
Wohnfläche ca.	52 m ²
Geschoss	0 von 2
Bezugsfrei ab	01.06.2026

Kaltmiete	341,00 €
+ Nebenkosten	130,00 €
inkl. Heizkosten	88,00 €
Gesamtmiete	559,00 €
Kaution	1.023 €

Expose-Nr. 22011-53-M



ENERGIEAUSWEIS

- Energieausweistyp:
- Energieeffizienzklasse:
- Heizungsart: Fernwärme
- wesentlicher Energieträger: keine Angabe

OBJEKTBSCHREIBUNG

Das 4-Familienhaus liegt in der alten Bergarbeitersiedlung Lohberg. Der Innenhof ist für die Mieter des Karrees gestaltet und verfügt über Aufenthaltsflächen im Grünen.

Nach dem Absenden des Kontaktformulars nehmen wir per E-Mail Kontakt mit Ihnen auf. Wir bitten Sie, Ihre Daten über den in der E-Mail enthaltenen Link zu vervollständigen und zu bestätigen.

Kontaktieren Sie uns auch über den Messenger WhatsApp auf Ihrem Smartphone. Schreiben Sie uns die Objekt-ID „22011-53-M“ in WhatsApp an 01515 3831499. Alternativ können Sie Ihre Wohnungsanfrage auch an unseren Chatbot VIBO auf unserer Homepage richten.

LAGE

Die Siedlung befindet sich im am Rand der schönen Stadt Dinslaken, hier lässt es sich leben! Einrichtungen des täglichen Bedarfs, Imbisse sowie Kindergärten und Schulen sind fußläufig und schnell zu erreichen. Auf dem im Zentrum gelegenen Marktplatz Lohberg findet zweimal wöchentlich ein Markt statt.

Dinslaken-Lohberg bietet eine vielfältige Freizeitgestaltung, denn hier treffen Kultur und Bergbau aufeinander. Der nahegelegene Bergpark, das Naturschutzgebiet Rotbach oder auch das Strandbad Tenderingssee eignen sich perfekt für schöne Spaziergänge und laden zum Verweilen ein.

Die gute Anbindung zur A3 und A59 eignet sich besonders für Berufspendler. Die Busanbindungen in die Stadtmitte sowie auch nach Hünxe sind fußläufig erreichbar.

WOHNUNGS AUSSTATTUNG

- Badezimmer mit altengerechter Ausstattung und Waschmaschinenanschluss
- erhöhter WC-Topf
- Abstellkammer in der Wohnung
- Kellerraum
- Decken Raufaser weiß
- Multimediaanschluss
- Rauchwarnmelder

Der Bodenbelag in moderner PVC Optik, kann vom Vormieter übernommen werden

SONSTIGES

Neben attraktivem Wohnraum bieten wir Ihnen folgende Serviceleistungen:

- Persönliche Ansprechpartner vor Ort
- Reparaturservice: einfache und unkomplizierte Meldung von kleineren Schäden mit direkter Terminvereinbarung
- Schnee- und Glatteisbeseitigung
- Pflege der Außenanlagen

Unsere optionalen Zusatzleistungen:

- Multimediaanschluss: Internet, Telefonie sowie eine Vielzahl in- und ausländische Fernsender bei unserem Partner Vodafone
- exklusiver und dauerhaft günstiger Spezialtarif VIVAWEST Ökostrom bei unserem Partner R(H)EINPOWER

Wir verfügen über 120.000 Wohnungen in 100 Städten von der Singlewohnung bis zum geräumigen Zuhause für Familien mit unterschiedlichen Ansprüchen und in allen Lebensphasen. Sprechen Sie uns an, wir machen Ihnen ein individuelles Angebot.

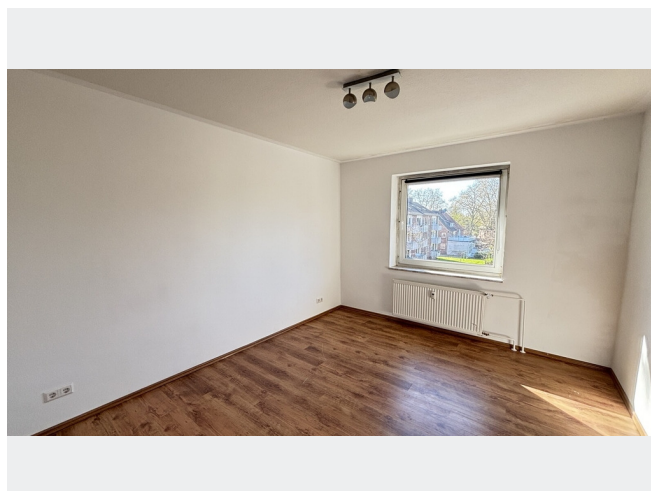
Eine aufrichtige und faire Behandlung unserer Kunden und ein transparenter Vermietungsprozess sind uns wichtig. Unter www.vivawest.de/vermietungsversprechen finden Sie unser VIVAWEST Vermietungsversprechen an Sie!

Ein Energieausweis ist wegen Denkmalschutz nicht notwendig.

BILDER



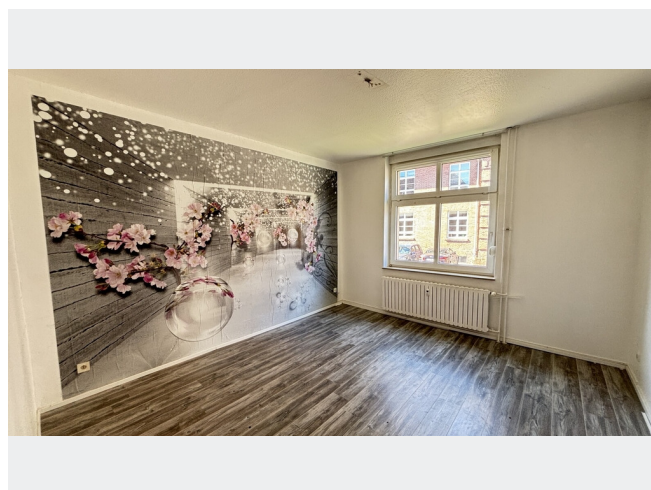
Stollenstr. 8



Stollenstr. 8



Stollenstr. 8



Stollenstr. 8



Stollenstr. 8



Stollenstr. 8

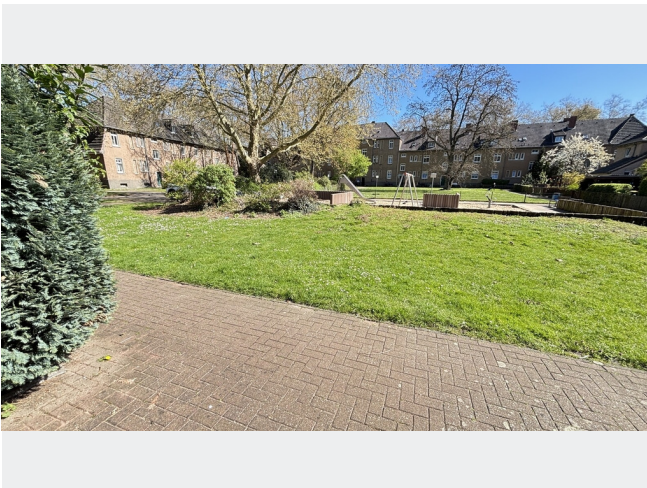
BILDER



Stollenstr. 8



Stollenstr. 8



Stollenstr. 8

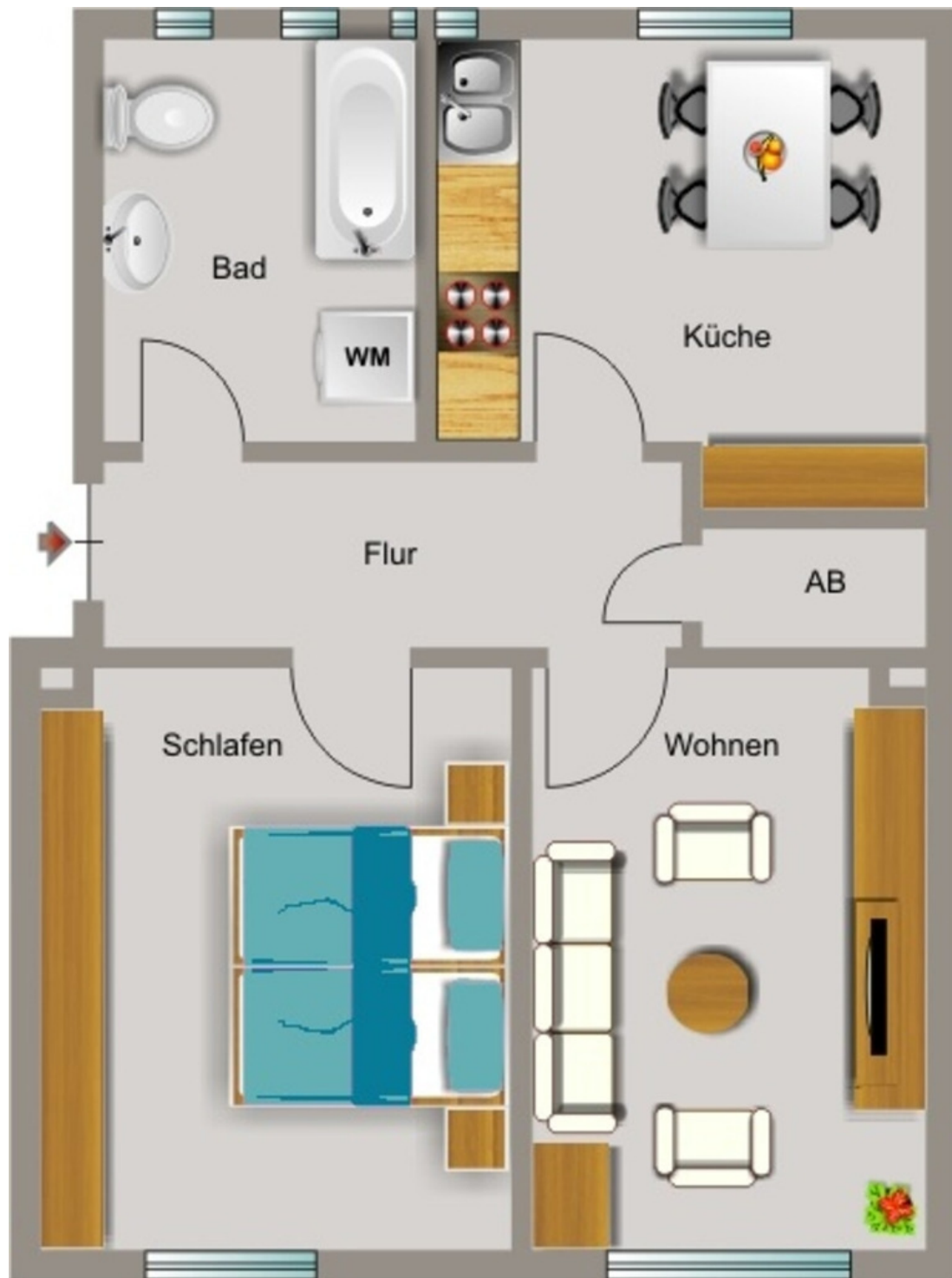


Stollenstr. 8



Kontakt per Messenger!

GRUNDRISS



IN DER NÄHE

Bildung

Bootsführerschein-direkt	33 m
AWO Kita Am Förderturm	200 m
Ev. Familienzentrum Lohberg	402 m
Gemeinschaftsgrundschule Lohberg	406 m
Gemeinschaftsgrundschule Lohberg	406 m
... und 1 weitere	

Sonstiges

Niederrheinische Sparkasse RheinLippe - Geldautomat	193 m
Niederrheinische Sparkasse RheinLippe - SB-Center	303 m

Gesundheit und Soziales

MVZ Dinslaken-Lohberg	44 m
PROMEDICA PLUS Dinslaken 24 Stunden Pflege und Betreuung*	48 m
Frau Gabriele Ingrid Hülsenbeck	53 m
Herr Dr. med. Rainer Michael Holzborn	53 m
Heuking Apotheke Lohberg	119 m
... und 2 weitere	

Freizeit, Kultur, Tourismus

DIZeum	44 m
Bücherstube Lohberg	56 m
Talip's Schnellrestaurant	92 m
Akdeniz Firini Döner&Backwaren Seit 1997	111 m
Bergpark Lohberg	133 m
... und 22 weitere	

Einkaufen

Euro Markt	86 m
Akdeniz Firini Döner&Backwaren Seit 1997	111 m
Talip's Café-Restaurant	227 m
meinkorb Gmbh - Sepetim - Supermarkt	245 m
Sürücüler Süpermarket	246 m
... und 2 weitere	

Auto und Verkehr

Uetd	166 m
Kfz-Diagnose-Dinslaken	299 m
Kfz Gutachter Dinslaken Sachverständigenbüro Topkaya	427 m
Auto Wäsche	435 m
E36 Parts	571 m
... und 7 weitere	