

Bezugsfertige Wohnung - Einfach Möbel rein und Füße hoch!



IHR ANSPRECHPARTNER

Vivien Deska

Im Defdahl 10a
44141 Dortmund
Telefon: 0209/380011000

VIVAWEST Wohnen GmbH

Nordsternplatz 1
45889 Gelsenkirchen
www.vivawest.de

AUSSTATTUNG

- Dusche
- Balkon / Terrasse
- Keller

IHR OBJEKT

Möllerstraße 16
44137 Dortmund

Zimmer	3
Wohnfläche ca.	82 m²
Geschoss	1 von 4
Bezugsfrei ab	16.02.2026
Kaltmiete	973,00 €
+ Nebenkosten	200,00 €
inkl. Heizkosten	101,00 €
Gesamtmiете	1.274,00 €
Kautіon	2.919 €
Expose-Nr.	244-5-M



ENERGIEAUSWEIS

- Energieausweistyp: Bedarfsausweis
- Energieeffizienzklasse: E
- Heizungsart: Zentralheizung
- wesentlicher Energieträger: Gas
- Endenergiebedarf: kWh/(m²*a)

OBJEKTBESCHREIBUNG

Das Wohngebäude wurde im Jahr 2025 umfangreich und energieeffizient modernisiert. Die alte Heizungsanlage wurde gegen eine moderne Luft-Wärmepumpe ausgetauscht. Alle Wohnräume sind mit einem Design PVC ausgestattet. Wände und Decken sind bereits tapeziert und weiß gestrichen. Zur Ausstattung gehören zudem Rollläden, neue großzügige Balkone und moderne Bäder mit Dusche oder Badewanne sowie einem Handtuchheizkörper.

Nach dem Absenden des Kontaktformulars nehmen wir per E-Mail Kontakt mit Ihnen auf. Wir bitten Sie, Ihre Daten über den in der E-Mail enthaltenen Link zu vervollständigen und zu bestätigen.

Kontaktieren Sie uns auch über den Messenger WhatsApp auf Ihrem Smartphone. Schreiben Sie uns die Objekt-ID „244-5-M“ in WhatsApp an 01515 3831499. Alternativ können Sie Ihre Wohnungsanfrage auch an unseren Chatbot VIBO auf unserer Homepage richten.

LAGE

Die Wohnung befindet sich an der Grenze zwischen dem Unions- und dem Kreuzviertel und ist somit bei junge Familien, Alleinstehenden und Paaren sehr beliebt. Der Dortmunder Hauptbahnhof ist fußläufig erreichbar und somit eine exzellente Anbindung an den ÖPNV gegeben. Des Weiteren sind zahlreiche Einkaufsmöglichkeiten fußläufig erreichbar. Ideal für Studenten und Menschen, die das Stadtleben genießen möchten.

WOHNUNGS AUSSTATTUNG

Heller und praktisch geschnittener Grundriss:

- Großzügiges Wohnzimmer
- hell gefliestes Duschbad mit Fenster
- Türen und Fensterbänke in weißer Ausstattung
- neue Heizkörper
- komplett Raufaser tapeziert und fertig gestrichen
- Designvinylfußboden in heller Holzoptik

SONSTIGES

Neben attraktivem Wohnraum bieten wir Ihnen folgende Serviceleistungen:

- Persönliche Ansprechpartner vor Ort
- Reparaturservice: einfache und unkomplizierte Meldung von kleineren Schäden mit direkter Terminvereinbarung
- Schnee- und Glatteisbeseitigung
- Pflege der Außenanlagen

Unsere optionalen Zusatzleistungen:

- Multimediaanschluss: Internet, Telefonie sowie eine Vielzahl in- und ausländische Fernsehsender bei unserem Partner Vodafone
- exklusiver und dauerhaft günstiger Spezialtarif VIVAWEST Ökostrom bei unserem Partner R(H)EINPOWER

Wir verfügen über 120.000 Wohnungen in 100 Städten von der Singlewohnung bis zum geräumigen Zuhause für Familien mit unterschiedlichen Ansprüchen und in allen Lebensphasen. Sprechen Sie uns an, wir machen Ihnen ein individuelles Angebot.

Eine aufrichtige und faire Behandlung unserer Kunden und ein transparenter Vermietungsprozess sind uns wichtig. Unter www.vivawest.de/vermietungsversprechen finden Sie unser VIVAWEST Vermietungsversprechen an Sie!

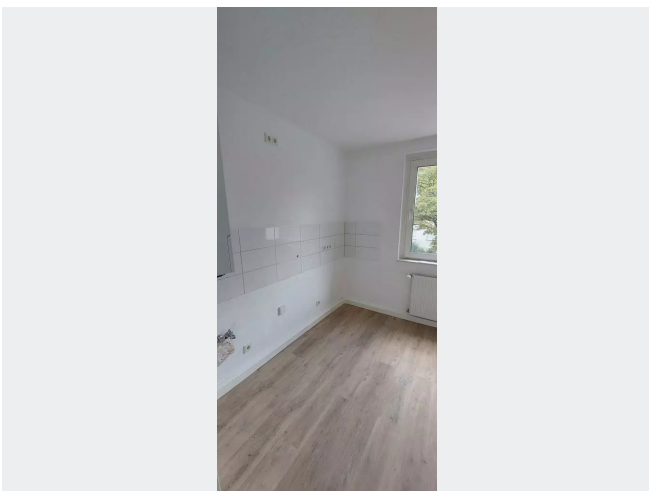
BILDER



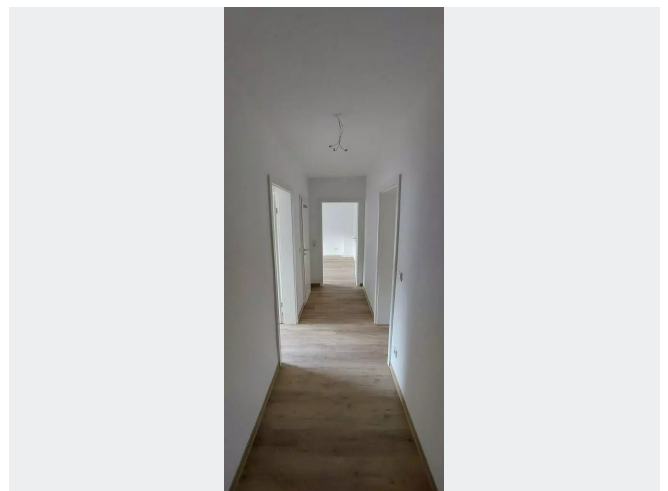
Hausansicht



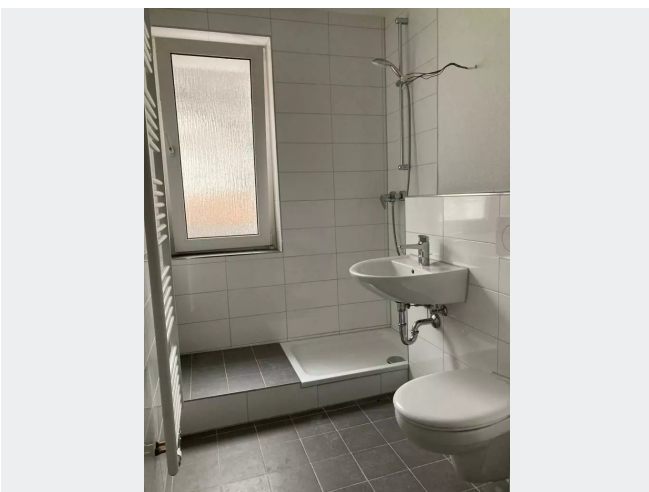
Wohnzimmer



Küche

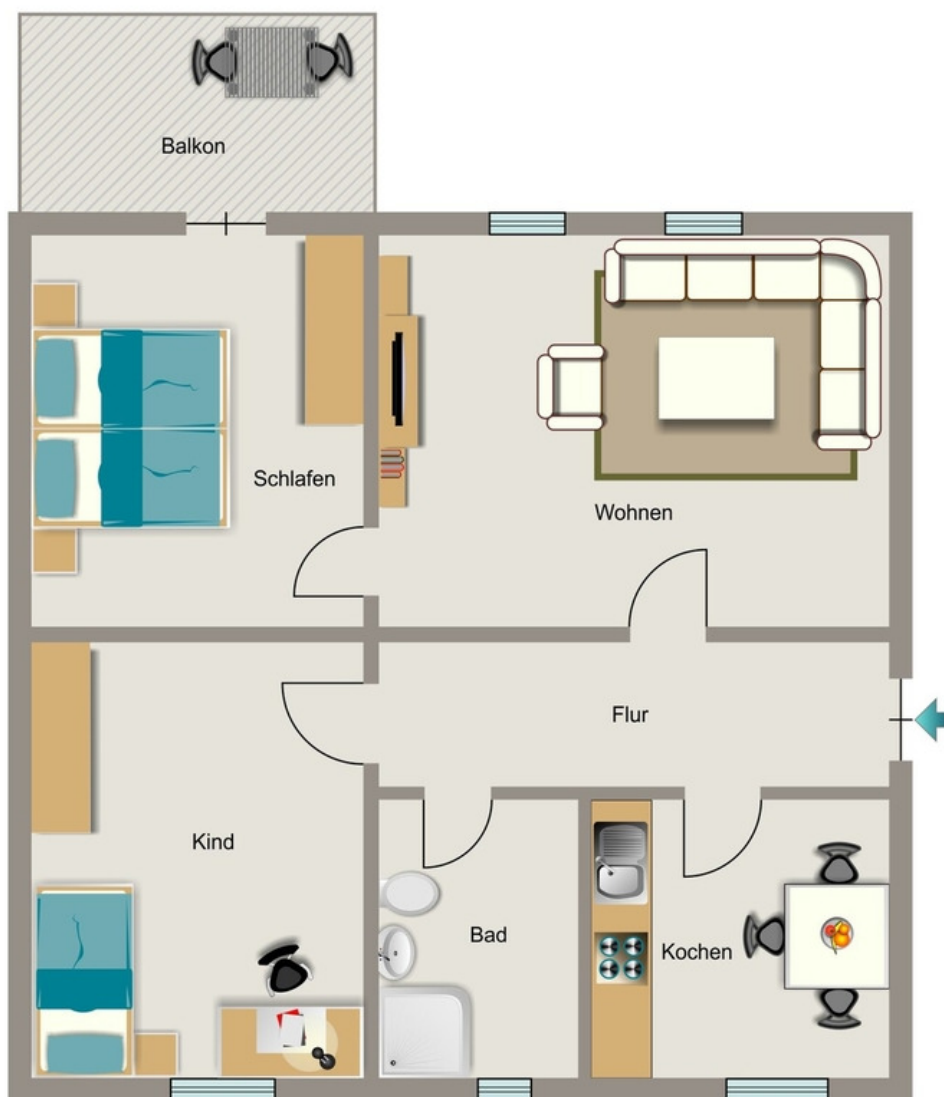


Diele



Kontakt per Messenger!

GRUNDRISS



IN DER NÄHE

Bildung

Uweguitar	79 m
Hauptschule Innenstadt-West	111 m
Alexander Hoell - Klavierunterricht Dortmund	248 m
NORBERT SASSE	289 m
Kath. Kita Liebfrauen	289 m
... und 36 weitere	

Sonstiges

Geldautomat Dortmunder Volksbank eG	239 m
Briefkasten	240 m
Deutsche Post Filiale 555	287 m
ATM Dortmunder Volksbank	391 m
Euronet - Geldautomat - ATM	441 m
... und 37 weitere	

Freizeit, Kultur, Tourismus

Joly's Pizzeria Dortmund	80 m
Cafe Angelo	135 m
Dogs' Lawn in the West Park	139 m
Honey dome	148 m
Physiotherapie Dortmund - rehaMED Unioncarré	150 m
... und 277 weitere	

Gesundheit und Soziales

Praxis für innere Medizin und Rheumatologie: Dr. med. Ulrich Risse	175 m
ERGOTHERAPIE + Lerntherapie Barbara Wolff- Ergotherapie-Do	188 m
MVZ Dr. Kretzmann & Kollegen	188 m
ProfiHealth International Medical Services	209 m
Zahnarztpraxis Julia Wirz	240 m
... und 154 weitere	

Auto und Verkehr

City Werkstatt	209 m
Unionstraße	287 m
Unionstraße	287 m
Westentor	390 m
Autowaschanlage "Kartel"	420 m
... und 39 weitere	

Einkaufen

TTS Asia Supermarket	227 m
Fressnapf Dortmund Center	228 m
Netto Marken-Discount	234 m
REWE Filips	241 m
Malzers Backstube	265 m
... und 57 weitere	