

Hier schlägt besonders das Herz für Singles und Paare



IHR ANSPRECHPARTNER

Vivien Deska
Im Defdahl 10a
44141 Dortmund
Telefon: 0209 38011000

VIVAWEST Wohnen GmbH
Nordsternplatz 1
45889 Gelsenkirchen
www.vivawest.de

AUSSTATTUNG

- Dusche
- Keller

IHR OBJEKT

Möllerstraße 26A
44137 Dortmund

Zimmer	2
Wohnfläche ca.	61 m ²
Geschoss	1
Bezugsfrei ab	ab sofort
Kaltmiete	707,00 €
+ Nebenkosten	172,00 €
inkl. Heizkosten	77,00 €
Gesamtmiete	956,00 €
Kaution	2.121 €
Expose-Nr.	246-14-M



ENERGIEAUSWEIS

- Energieausweistyp: Bedarfsausweis
- Energieeffizienzklasse: C
- Heizungsart: Zentralheizung
- wesentlicher Energieträger: Gas
- Endenergiebedarf: kWh/(m²*a)

OBJEKTDESCHEIBUNG

Objektbeschreibung:

Das Wohngebäude wurde im Jahr 2025 umfangreich und energieeffizient modernisiert. Die alte Heizungsanlage wurde gegen eine moderne Wärmepumpe ausgetauscht. Alle Wohnräume sind mit einem Design PVC ausgestattet. Zur Ausstattung gehören zudem Rollläden und moderne Bäder mit Dusche oder Badewanne sowie einem Handtuchheizkörper.

Nach dem Absenden des Kontaktformulars nehmen wir per E-Mail Kontakt mit Ihnen auf. Wir bitten Sie, Ihre Daten über den in der E-Mail enthaltenen Link zu vervollständigen und zu bestätigen.

Kontaktieren Sie uns auch über den Messenger WhatsApp auf Ihrem Smartphone. Schreiben Sie uns die Objekt-ID „246-14-M“ in WhatsApp an 01515 3831499. Alternativ können Sie Ihre Wohnungsanfrage auch an unseren Chatbot VIBO auf unserer Homepage richten.

LAGE

Die Wohnung befindet sich an der Grenze zwischen dem Unions- und dem Kreuzviertel und ist somit bei jungen Familien, Alleinstehenden und Paaren sehr beliebt. Der Dortmunder Hauptbahnhof ist fußläufig erreichbar und somit eine exzellente Anbindung an den ÖPNV gegeben. Des Weiteren sind zahlreiche Einkaufsmöglichkeiten fußläufig erreichbar. Ideal für Studenten und Menschen, die das Stadtleben genießen möchten.

WOHNUNGS-AUSSTATTUNG

Die Wohnung wurde in 2021 modernisiert. Folgende Arbeiten wurden ausgeführt:

Erneuerung der Elektroleitungen, Türen und Zargen, Fliesenspiegel Küche und Heizkörper.

Das Badezimmer wurde ebenfalls erneuert und mit einer Dusche ausgestattet. Die Wände wurden mit einem Schönheitsanstrich weiß gestrichen. Der Oberboden wurde mit einem hellen PVC-Vinyl-Oberboden ausgestattet.

SONSTIGES

Neben attraktivem Wohnraum bieten wir Ihnen folgende Serviceleistungen:

- Persönliche Ansprechpartner vor Ort
- Reparaturservice: einfache und unkomplizierte Meldung von kleineren Schäden mit direkter Terminvereinbarung
- Schnee- und Glatteisbeseitigung
- Pflege der Außenanlagen

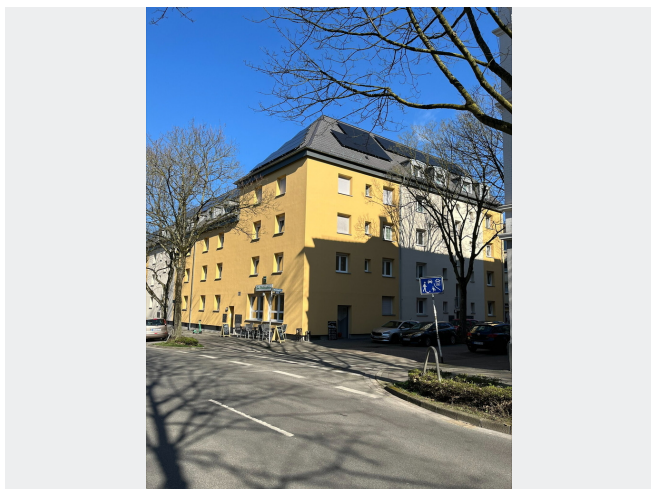
Unsere optionalen Zusatzleistungen:

- Multimediaanschluss: Internet, Telefonie sowie eine Vielzahl in- und ausländische Fernsehsender bei unserem Partner Vodafone
- exklusiver und dauerhaft günstiger Spezialtarif VIVAWEST Ökostrom bei unserem Partner R(H)EINPOWER

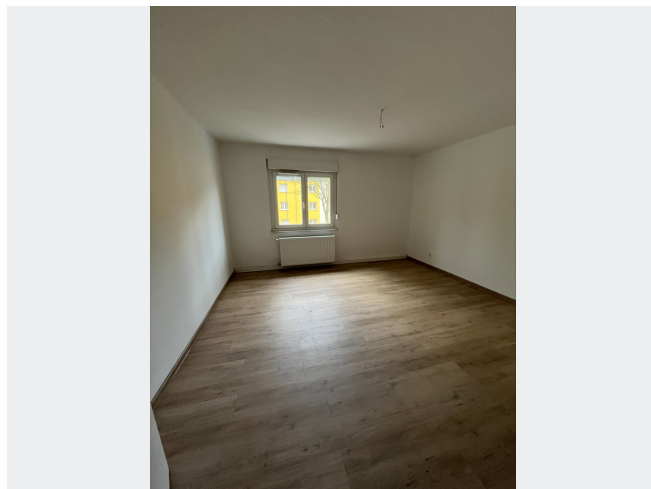
Wir verfügen über 120.000 Wohnungen in 100 Städten von der Singlewohnung bis zum geräumigen Zuhause für Familien mit unterschiedlichen Ansprüchen und in allen Lebensphasen. Sprechen Sie uns an, wir machen Ihnen ein individuelles Angebot.

Eine aufrichtige und faire Behandlung unserer Kunden und ein transparenter Vermietungsprozess sind uns wichtig. Unter www.vivawest.de/vermietungsversprechen finden Sie unser VIVAWEST Vermietungsversprechen an Sie!

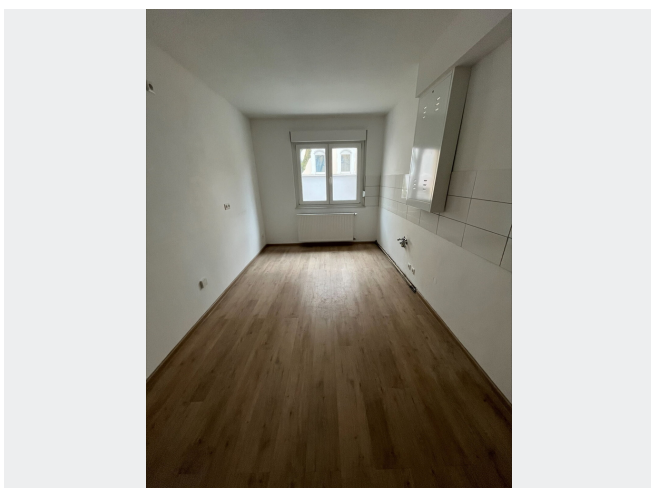
BILDER



Hausansicht



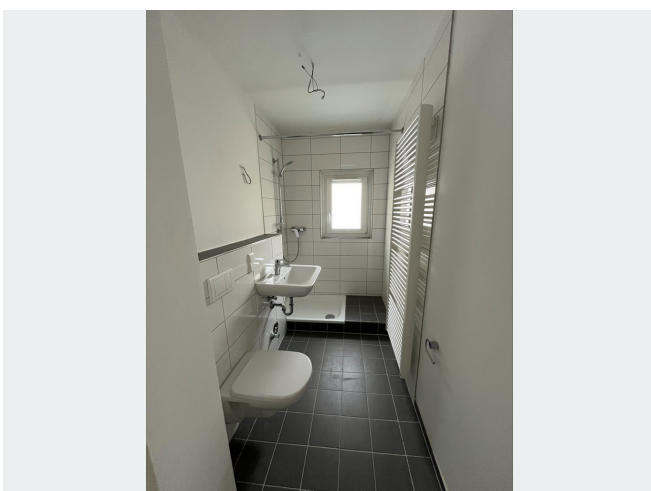
Innenansicht



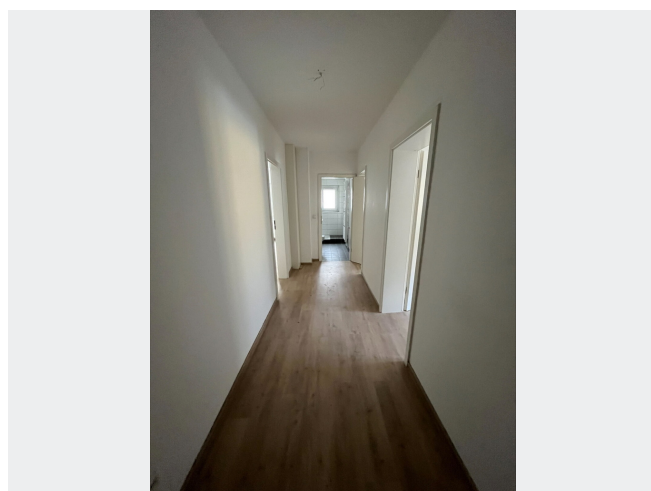
Innenansicht



Innenansicht



Innenansicht



Innenansicht

BILDER



Kontakt per Messenger!

GRUNDRISS



IN DER NÄHE

Freizeit, Kultur, Tourismus

Cafe Angelo	8 m
Corpus Medela Inh. Anja Heimann - Dortmund	88 m
Dogs' Lawn in the West Park	145 m
Honey dome	147 m
Joly's Pizzeria Dortmund	177 m
... und 269 weitere	

Auto und Verkehr

City Werkstatt	316 m
Möllerbrücke	358 m
Dortmund Möllerbrücke	369 m
Unionstraße	378 m
Unionstraße	378 m
... und 37 weitere	

Bildung

Alexander Hoell - Klavierunterricht Dortmund	167 m
AKK-Kinderladen	177 m
NORBERT SASSE	193 m
Uweguitar	197 m
Hauptschule Innenstadt-West	229 m
... und 36 weitere	

Gesundheit und Soziales

Dentist Markus Eckhardt	179 m
Zahnarztpraxis Zohreh Fattahi - Dortmund	193 m
Zahnarztpraxis Zohreh Fattahi - Dortmund	193 m
Praxis für Ergotherapie Regina Bicker	234 m
Praxis für innere Medizin und Rheumatologie: Dr. med. Ulrich Risse	263 m
... und 143 weitere	

Sonstiges

ATM Dortmunder Volksbank	269 m
Briefkasten	358 m
Geldautomat Dortmunder Volksbank eG	359 m
Deutsche Post Filiale 555	369 m
Sparkasse Dortmund - ATM	398 m
... und 28 weitere	

Einkaufen

Café Erdmann / Dortmund	304 m
Bäckermeister Grobe GmbH & Co. KG Rewe Möllerbrücke	330 m
TTS Asia Supermarket	330 m
REWE	335 m
Fressnapf Dortmund Center	352 m
... und 59 weitere	