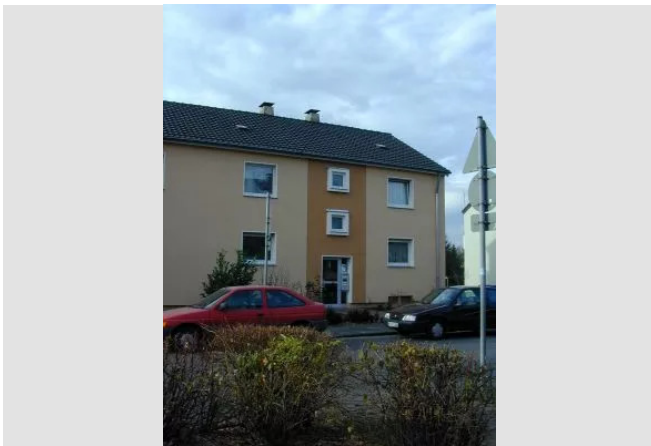


Klein aber fein - Wohnen, wo das Herz schlägt.



IHR ANSPRECHPARTNER

Selimhan Cakir

Hufstr. 27
47166 Duisburg
Telefon: 0203544826736

VIVAWEST Wohnen GmbH

Nordsternplatz 1
45889 Gelsenkirchen
www.vivawest.de

AUSSTATTUNG

- Badewanne
- Keller

IHR OBJEKT

Elisabethstraße 75
46537 Dinslaken

Zimmer	1
Wohnfläche ca.	37 m ²
Geschoss	1 von 2
Bezugsfrei ab	ab sofort
Kaltmiete	273,00 €
+ Nebenkosten	115,00 €
inkl. Heizkosten	0,00 €
Gesamtmiete	388,00 €
Kaution	819 €
Expose-Nr.	26002-74-M



ENERGIEAUSWEIS

- Energieausweistyp: Bedarfsausweis
- Energieeffizienzklasse: D
- Heizungsart: Fernwärme
- wesentlicher Energieträger: Fernwärme
- Endenergiebedarf: kWh/(m²*a)

OBJEKTBE SCHREIBUNG

4- Familienhaus in netter Nachbarschaft.
Zu jeder Wohnung gehört ein Kellerraum
Der Waschmaschinenanschluss befindet sich im Waschkeller

Die Heizkosten werden separat von der Fernwärme erhoben und betragen zusätzlich ca. 60,00 Euro monatlich!

Nach dem Absenden des Kontaktformulars nehmen wir per E-Mail Kontakt mit Ihnen auf. Wir bitten Sie, Ihre Daten über den in der E-Mail enthaltenen Link zu vervollständigen und zu bestätigen.

Kontaktieren Sie uns auch über den Messenger auf Ihrem Smartphone. Schreiben Sie uns die Objekt-ID „26002-74-M“ in WhatsApp an 0209 380-11000, in Telegram an VivawestWohnen, in Threema an *VWCHAT oder in Signal an 0151 72777077. Alternativ können Sie Ihre Wohnungsanfrage auch an unseren Chatbot VIBO auf unserer Homepage richten.

LAGE

Einkaufsmöglichkeiten, Ärzte und Apotheken in bequemer Nähe.

Hier kommen Sie auch ohne PKW zurecht!
Gute Busanbindung.

WOHNUNGS AUSSTATTUNG

- Wohnküche
- Schlafzimmer
- Badezimmer weiß mit Wanne
- Gegensprechanlage

SONSTIGES

Neben attraktivem Wohnraum bieten wir Ihnen folgende Serviceleistungen:

- Persönliche Ansprechpartner in Ihrem Kundencenter vor Ort
- Reparaturservice: einfache und unkomplizierte Meldung von kleineren Schäden mit direkter Terminvereinbarung
- Schnee- und Glatteisbeseitigung
- Pflege der Außenanlagen

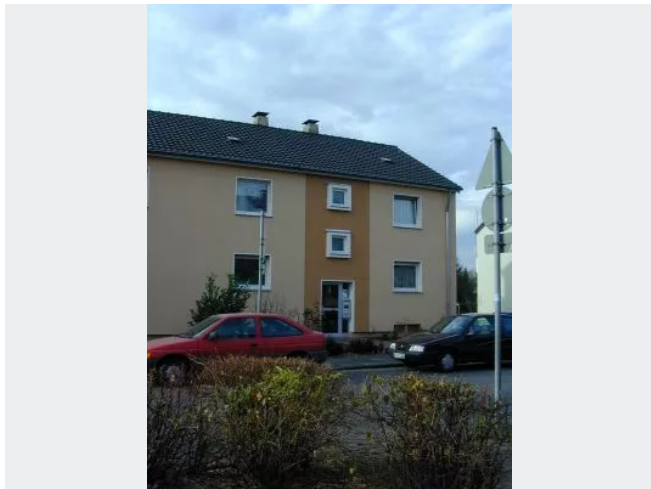
Unsere optionalen Zusatzleistungen:

- Multimediaanschluss: Internet, Telefonie sowie eine Vielzahl in- und ausländische Fernsehsender bei unserem Partner Vodafone
- exklusiver und dauerhaft günstiger Spezialtarif VIVAWEST Ökostrom bei unserem Partner R(H)EINPOWER

Wir verfügen über 120.000 Wohnungen in 100 Städten von der Singlewohnung bis zum geräumigen Zuhause für Familien mit unterschiedlichen Ansprüchen und in allen Lebensphasen. Sprechen Sie uns an, wir machen Ihnen ein individuelles Angebot.

Eine aufrichtige und faire Behandlung unserer Kunden und ein transparenter Vermietungsprozess sind uns wichtig. Unter www.vivawest.de/vermietungsversprechen finden Sie unser VIVAWEST Vermietungsversprechen an Sie!

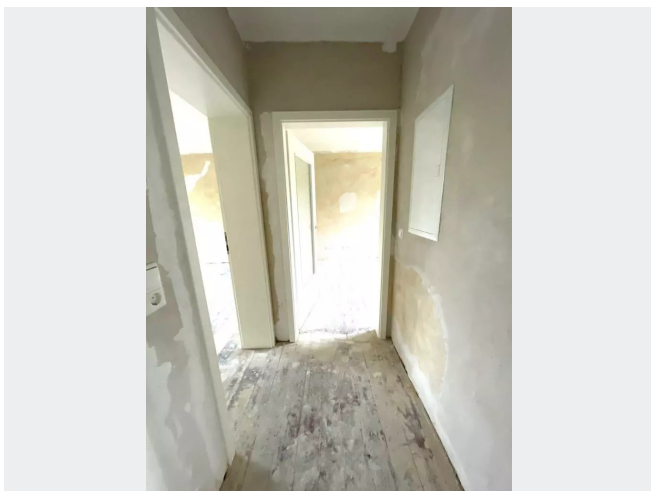
BILDER



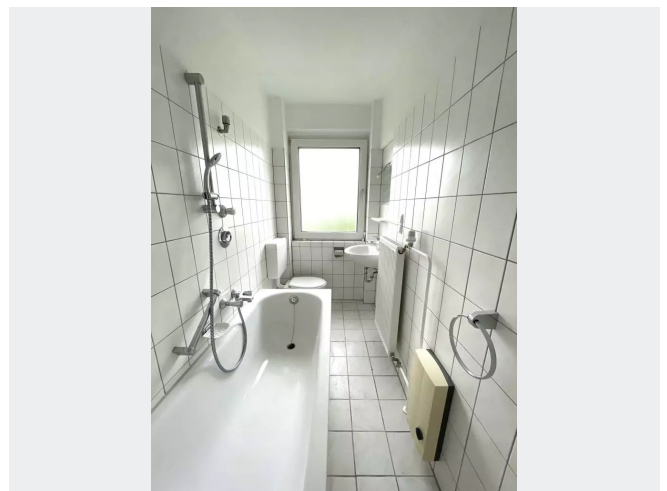
Elisabethstr. 75



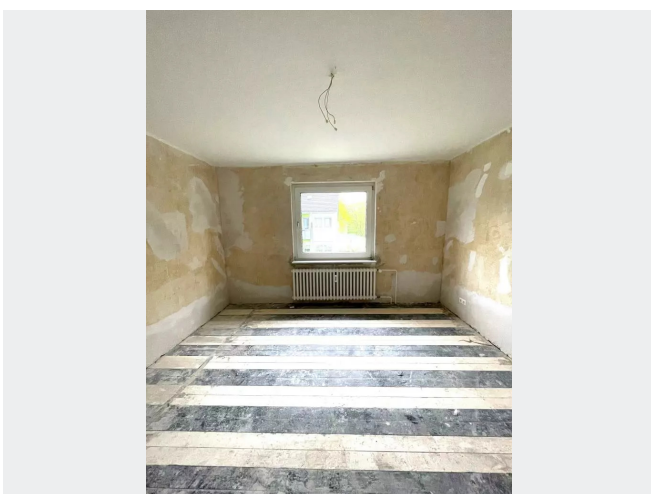
Elisabethstr. 75



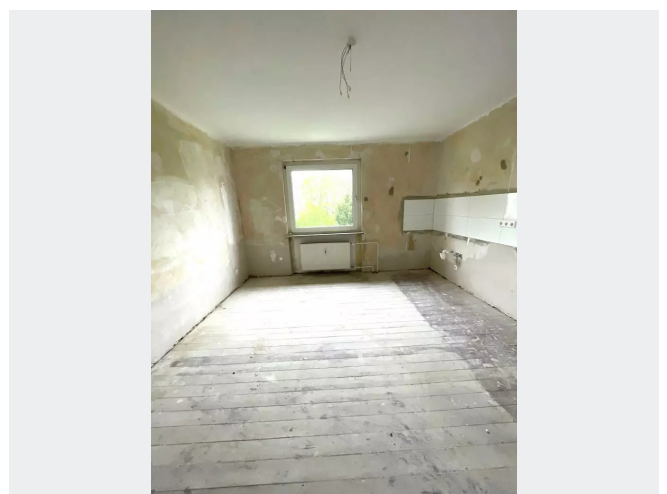
Diele



Badezimmer



Schlafzimmer



Wohnküche

BILDER



Kontakt per Messenger!

GRUNDRISS



IN DER NÄHE

Bildung

Volkspark-Schule	56 m
Ev. Kindertagesstätte Fröbelstraße	165 m
Städt. Familienzentrum Talstraße	175 m
Kiga Stadt Dinslaken	175 m
Verbundleitung der Kindertageseinrichtungen in St. Vincentius	387 m
... und 14 weitere	

Gesundheit und Soziales

Maninger Stefanie Zahnärztin	549 m
Heike Krüger	567 m
MVZ Ärzte am Niederrhein GmbH	595 m
Dr. Tritt	595 m
Herr Dr. med. Martin Ueckert	604 m
... und 7 weitere	

Freizeit, Kultur, Tourismus

Nikolaus Grill	154 m
Zum Krug	226 m
Restaurant NIHAO - Sushi und Asiafood Dinslaken	236 m
Seppels Schnellrestaurant	253 m
Wicküler-Eck	296 m
... und 22 weitere	

Einkaufen

ALDI SÜD	160 m
PENNY	233 m
Bäckerei Schollin	430 m
JET Tankstelle	525 m
Heinrich Bienemann GmbH	537 m
... und 5 weitere	

Auto und Verkehr

Lackas Rhein-Ruhr GmbH	198 m
Konitzer Autoteile	243 m
Gutachter in NRW	329 m
JET Tankstelle	525 m
JET Tankstelle	525 m
... und 29 weitere	

Sonstiges

Deutsche Post	314 m
Volksbank Rhein-Lippe eG, VolksbankDirekt Dinslaken	431 m
Sparkasse Dinslaken-Voerde Hünxe Feldmark Geldautomat	653 m
Niederrheinische Sparkasse RheinLippe - Geldautomat	657 m