

Die passende Wohnung von VIVAWEST mit Wohnberechtigungsschein.



IHR ANSPRECHPARTNER

Stefan Weingarten

Marie-Curie-Straße 11
51377 Leverkusen
Telefon: 0214 32844-24443

VIVAWEST Wohnen GmbH

Nordsternplatz 1
45889 Gelsenkirchen
www.vivawest.de

AUSSTATTUNG

- Dusche
- Balkon / Terrasse
- Keller

IHR OBJEKT

Höffenstraße 15
51469 Bergisch Gladbach

| | |
|------------------|-------------------|
| Zimmer | 2 |
| Wohnfläche ca. | 43 m ² |
| Geschoss | 2 von 3 |
| Bezugsfrei ab | 01.05.2026 |
| Kaltmiete | 308,53 € |
| + Nebenkosten | 178,03 € |
| inkl. Heizkosten | 59,00 € |
| Gesamtmieter | 545,56 € |
| Kaution | 926 € |
| Expose-Nr. | 2681-30-M |



ENERGIEAUSWEIS

- Energieausweistyp: Bedarfsausweis
- Energieeffizienzklasse: C
- Heizungsart: Zentralheizung
- wesentlicher Energieträger: Gas
- Endenergiebedarf: kWh/(m²*a)

OBJEKTBSCHREIBUNG

In Bergisch Gladbach steht eine helle 2-Zimmer-Etagenwohnung mit 43 m² zur Vermietung. Die Wohnung befindet sich im 2. Obergeschoss rechts eines im Jahr 1993 erbauten Mehrfamilienhauses. Das Badezimmer ist mit einer Dusche ausgestattet, die Küche wird ohne Einrichtung vermietet. Der Bodenbelag ist gepflegt, geheizt wird über eine zentrale Gasheizung. Besonderheiten: Die Wohnung besticht durch ihre freundliche Atmosphäre und eignet sich ideal für Singles oder Paare. Bitte beachten Sie, dass die Anmietung nur mit einem gültigen und passendem Wohnberechtigungsschein (WBS) möglich ist!

Nach dem Absenden des Kontaktformulars nehmen wir per E-Mail Kontakt mit Ihnen auf. Wir bitten Sie, Ihre Daten über den in der E-Mail enthaltenen Link zu vervollständigen und zu bestätigen.

Kontaktieren Sie uns auch über den Messenger WhatsApp auf Ihrem Smartphone. Schreiben Sie uns die Objekt-ID „2681-30-M“ in WhatsApp an 01515 3831499. Alternativ können Sie Ihre Wohnungsanfrage auch an unseren Chatbot VIBO auf unserer Homepage richten.

LAGE

Das Objekt befindet sich im Stadtteil Paffrath, einer attraktiven Wohngegend, die durch ihre ruhige Atmosphäre und gleichzeitig gute Anbindung an das Stadtzentrum besticht. Die Umgebung ist geprägt von einer Mischung aus Einfamilienhäusern und kleineren Mehrfamilienhäusern, die von viel grün umgeben sind.

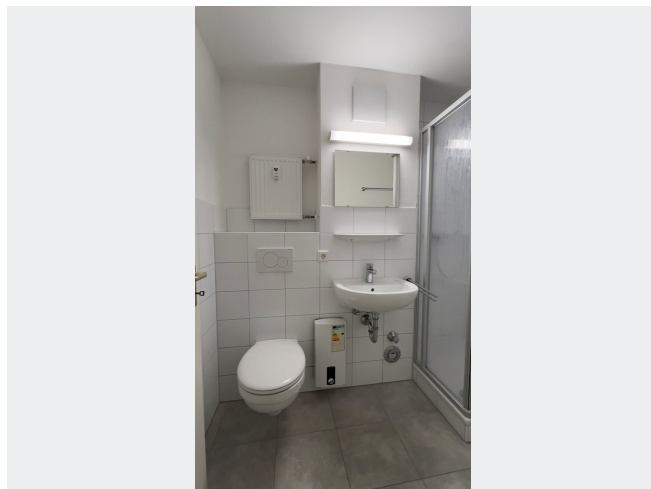
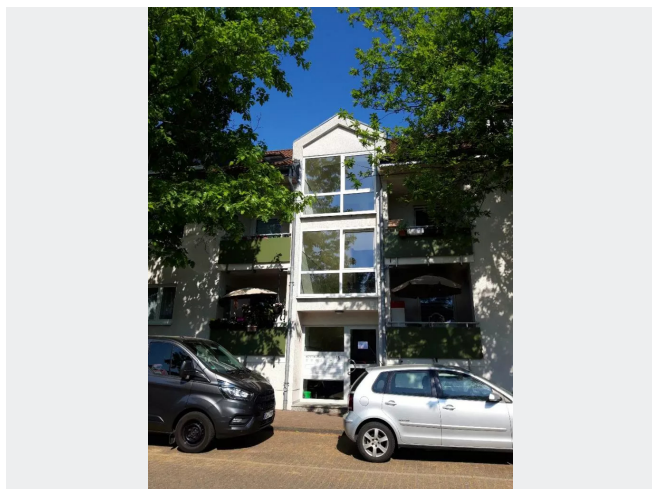
WOHNUNGS AUSSTATTUNG

- Raufasertapeten weiß
- Bodenbeläge vorhanden
- Isolierverglasung
- Keller
- Gegensprechanlage

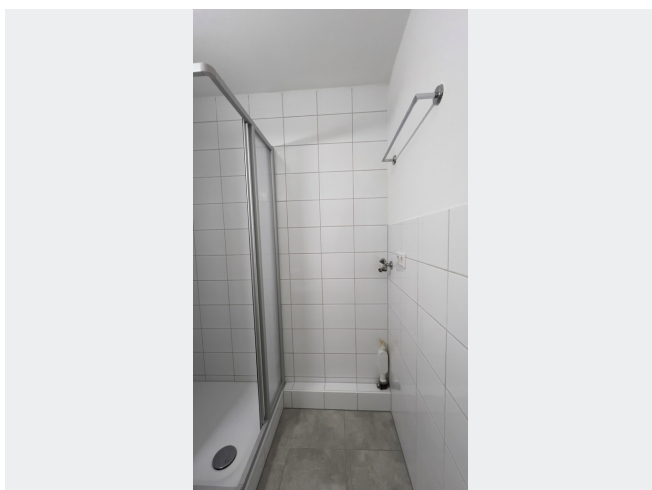
SONSTIGES

Eine aufrichtige und faire Behandlung unserer Kunden und ein transparenter Vermietungsprozess sind uns wichtig. Unter www.vivawest.de/vermietungsversprechen finden Sie unser VIVAWEST Vermietungsversprechen an Sie!

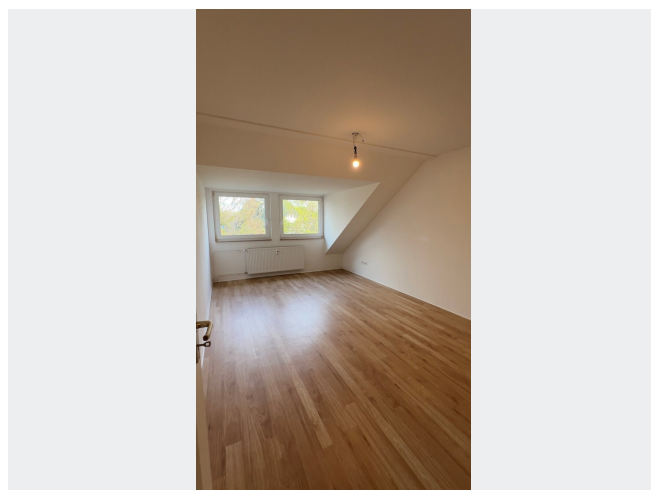
BILDER



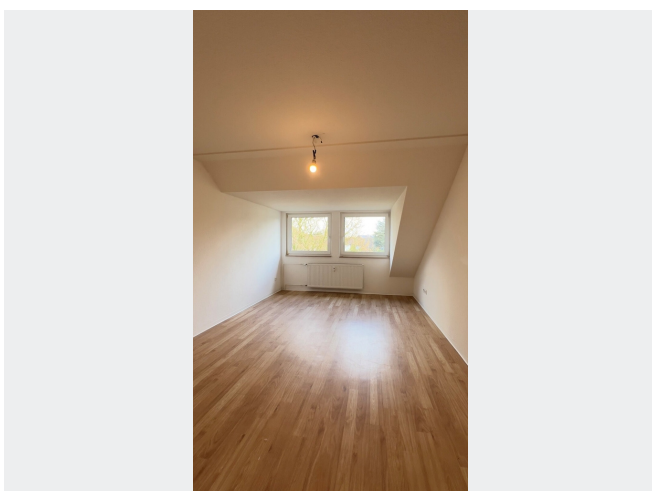
Vermarktungsbilder



Vermarktungsbilder



Vermarktungsbilder



Vermarktungsbilder



Vermarktungsbilder

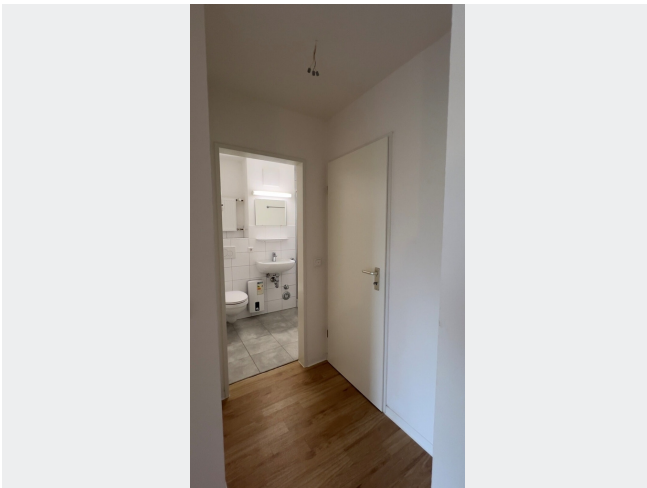
BILDER



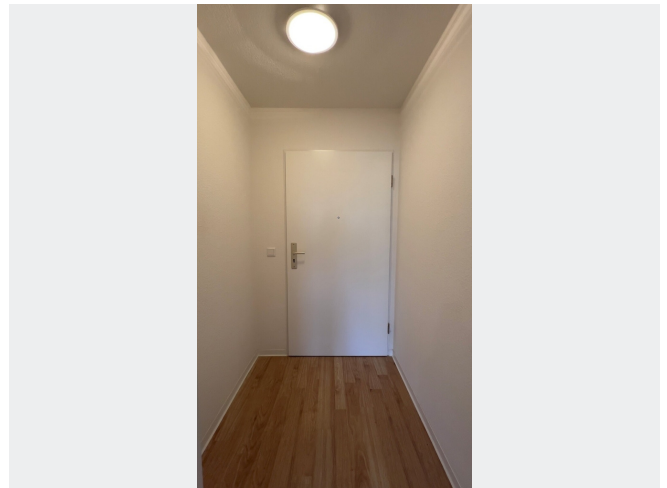
Vermarktungsbilder



Vermarktungsbilder



Vermarktungsbilder



Vermarktungsbilder



Kontakt per Messenger!

GRUNDRISS



IN DER NÄHE

Gesundheit und Soziales

| | |
|---|------|
| Dr. med. G. Radely Privatpraxis für Urologie | 62 m |
| Dr. med. A. Radely Facharzt für Hals-Nasen-Ohrenheilkunde | 62 m |
| Praxis für Zahnheilkunde ZA T. Bast | 67 m |
| Praxis für Zahnheilkunde ZA T. Bast | 67 m |
| Dr. med. Kathrin Gatscher & Dr. med. Alexander Bräunl Rheinisches Gelenkzentrum | 70 m |
| ... und 30 weitere | |

Auto und Verkehr

| | |
|--------------------------|-------|
| Motoo Die Werkstatt | 190 m |
| Mop 'n Roll GmbH | 198 m |
| TotalWash | 899 m |
| TotalEnergies Tankstelle | 917 m |
| TotalEnergies Tankstelle | 917 m |
| ... und 3 weitere | |

Sonstiges

| | |
|---|-------|
| Deutsche Post Filiale 577 | 80 m |
| VR Bank eG Bergisch Gladbach-Leverkusen - Geldautomat | 167 m |
| VR Bank eG Bergisch Gladbach office Paffrath | 168 m |
| VR Bank eG Bergisch Gladbach-Leverkusen - Geldautomat | 851 m |

Freizeit, Kultur, Tourismus

| | |
|--|-------|
| Personal Training Steps4Fitness | 83 m |
| CRISTIANO - Tapas y Más | 109 m |
| Fitness & Gesundheit DAVID GYM | 120 m |
| Café Selbach Bergisch Gladbach | 147 m |
| Katholische öffentliche Bücherei St. Clemens | 150 m |
| ... und 35 weitere | |

Einkaufen

| | |
|--|-------|
| Tropic Aquaristik | 129 m |
| Zoohandlung Dietz | 151 m |
| ZOO & Co. Selbach Bergisch Gladbach | 162 m |
| Bäckerei & Konditorei Peter Lob Backshop im Gartencenter Selbach | 180 m |
| CAP-Markt | 191 m |
| ... und 7 weitere | |

Bildung

| | |
|------------------------------------|-------|
| Musikunterricht Bass & Violine | 166 m |
| ADTV Tanzschule Osetrov | 218 m |
| GGS Paffrath | 231 m |
| GGS Paffrath | 231 m |
| Musikunterricht Mariele Rosenkranz | 235 m |
| ... und 7 weitere | |