

Kleine 1-Zimmer-Wohnung in Köln Lindweiler für Sie!



IHR ANSPRECHPARTNER

Tugrul Sarcan

Aachener Str. 340-346

50933 Köln

Telefon: 0221 13997-11000

VIVAWEST Wohnen GmbH

Nordsternplatz 1

45889 Gelsenkirchen

www.vivawest.de

AUSSTATTUNG

- Aufzug
- Dusche
- Balkon / Terrasse
- Keller

IHR OBJEKT

Marienberger Weg 17

50767 Köln

Zimmer 1

Wohnfläche ca. 41 m²

Geschoss 3 von 5

Bezugsfrei ab 01.05.2026

Kaltmiete 315,00 €

+ Nebenkosten 98,00 €

inkl. Heizkosten 18,00 €

Gesamtmiete 431,00 €

Kaution 858 €

Expose-Nr. 2690-43-M



ENERGIEAUSWEIS

- Energieausweistyp: Bedarfsausweis
- Energieeffizienzklasse: C
- Heizungsart: Zentralheizung
- wesentlicher Energieträger: Gas
- Endenergiebedarf: kWh/(m²*a)

OBJEKTBSCHREIBUNG

Die Wohnung befindet sich in einem 54 Parteien Haus, Baujahr 1973 .

Es handelt sich um Wohnungen für ältere Menschen ab 60.

Unser Angebot ist als sicherer Hafen gedacht - Ihre Wohnung ist Ihr geschützter zentraler Lebensmittelpunkt.

Die Gebäude sind Altengerecht konzipiert, mit ebenerdigen Zugängen / Rampenanlagen

Zur Anmietung wird von der Stadt Köln ein Wohnberechtigungsschein der Einkommensgruppe A benötigt, berechtigt zum Bezug einer geförderten Wohnung, die dem Personenkreis von Personen im Alter von 60+ vorbehalten ist.

Nach dem Absenden des Kontaktformulars nehmen wir per E-Mail Kontakt mit Ihnen auf. Wir bitten Sie, Ihre Daten über den in der E-Mail enthaltenen Link zu vervollständigen und zu bestätigen.

Kontaktieren Sie uns auch über den Messenger WhatsApp auf Ihrem Smartphone. Schreiben Sie uns die Objekt-ID „2690-43-M“ in WhatsApp an 01515 3831499. Alternativ können Sie Ihre Wohnungsanfrage auch an unseren Chatbot VIBO auf unserer Homepage richten.

LAGE

Lindweiler ist ein Stadtteil im linksrheinischen Norden von Köln innerhalb des Stadtbezirks 6 (Chorweiler). und wird im Osten durch die Eisenbahnlinie Köln-Neuss-Krefeld begrenzt. Im Süden verläuft die A 1 und das Autobahnkreuz Köln-Nord. Westlich von Lindweiler verläuft die A 57 und der Stadtteil Köln-Pesch und nördlich verläuft der Autobahzubringer von Chorweiler zur Bundesautobahn 57.

WOHNUNGS AUSSTATTUNG

- Aufzug
- Balkon
- Rauchwarnmelder
- Kellerraum
- Gegensprechanlage
- Zentralheizung Gas
- Multimediaanschluss

SONSTIGES

Eine aufrichtige und faire Behandlung unserer Kunden und ein transparenter Vermietungsprozess sind uns wichtig. Unter www.vivawest.de/vermietungsversprechen finden Sie unser VIVAWEST Vermietungsversprechen an Sie!

BILDER



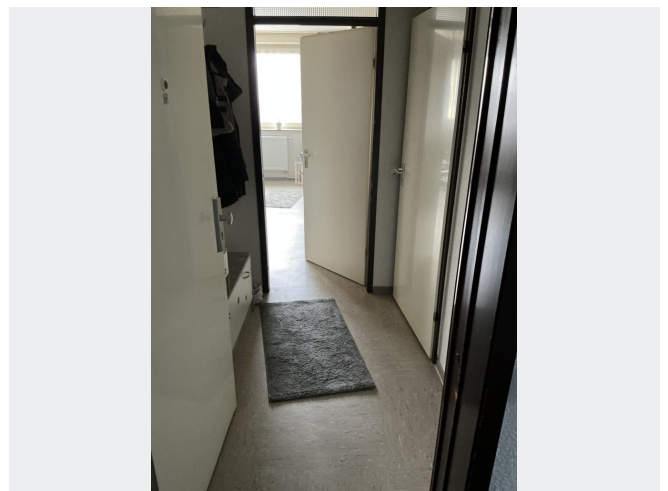
Bild_Störer_Vorschlag_1



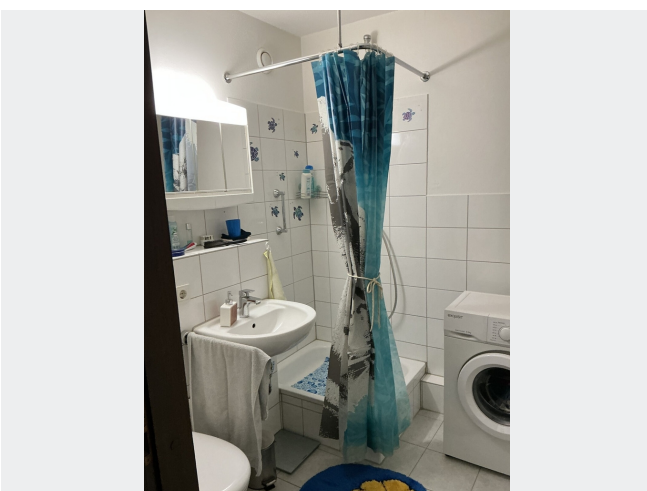
Front Marien 17



Rückansicht (2)



Diele

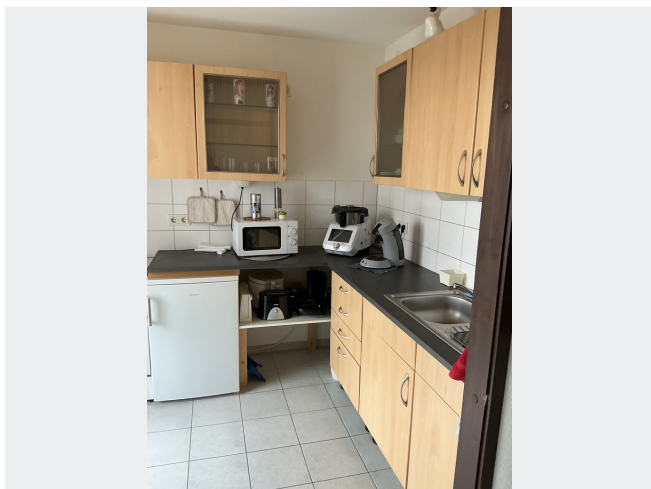


Badezimmer



Badezimmer

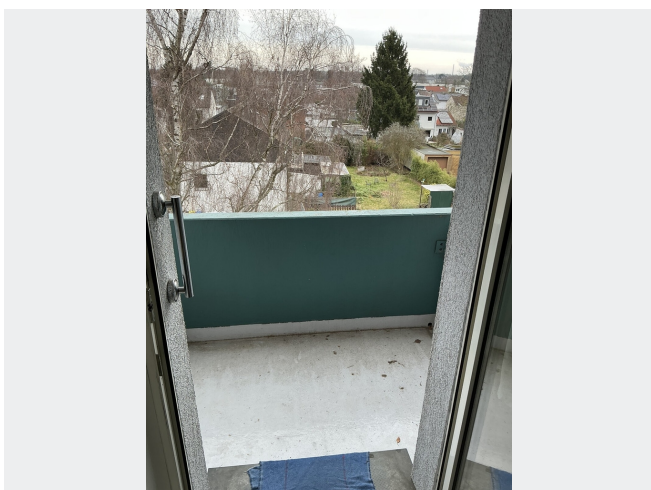
BILDER



Küche



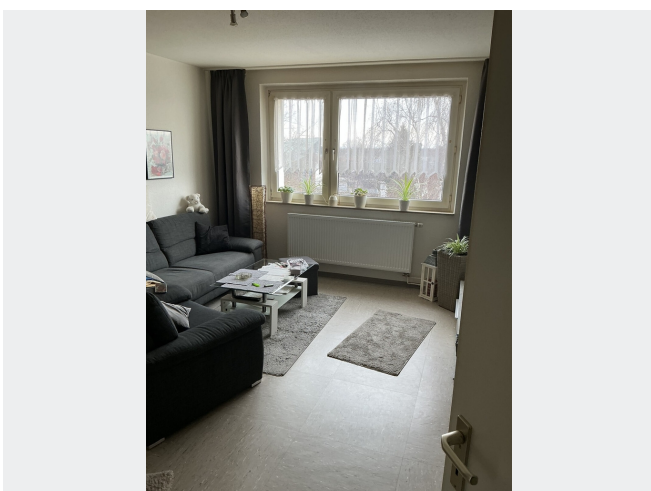
Küche Zugang Balkon



Balkon



Schlafbereich



Wohnbereich



Kontakt per Messenger!

GRUNDRISS



IN DER NÄHE

Gesundheit und Soziales

Frau Claudia Wagner	18 m
Praxis Dr. med. Willibert Schlieff	25 m
Zahnarztpraxis Norbert Schwarz	287 m
Praxis für Psychiatrie Dr. Iris Schütte	315 m
Massagepraxis Bettina Sahm-Schneider	376 m
... und 25 weitere	

Auto und Verkehr

MK Automobile Köln	336 m
Stephan Blißenbach GmbH	383 m
Meisterwerke Köln GmbH	389 m
star Tankstelle	764 m
star Tankstelle	764 m
... und 9 weitere	

Sonstiges

Briefkasten deutsche Post	47 m
Packstation447	307 m
Sparkasse KölnBonn - Geldautomat	818 m
Kiosk Donatus Shisha Shop, Randm Vape, Liquid, Flerbar, Elf Bar, Elfa,	
Vozol, Al Fakher, Snus, Fitne	865 m
Deutsche Post Zentrale Pesch	901 m
... und 1 weitere	

Einkaufen

SucukMc Bakery	81 m
Frischmarkt	92 m
Bakery Voosen GmbH & Co.KG	754 m
star Tankstelle	764 m
Bäckerei Kraus GmbH	824 m
... und 2 weitere	

Freizeit, Kultur, Tourismus

Shiva Restaurant	82 m
HARA Sport und Fitnesscenter / Kampfsportschule	301 m
e-concierge Köln Vertretung	339 m
e-concierge Köln Vertretung	339 m
Offener Bücherschrank	406 m
... und 16 weitere	

Bildung

Kindertagesstätte Lino-Club	151 m
KGS An den Kaulen	232 m
Gemeinschaftsgrundschule	402 m
Gemeinschaftsgrundschule	402 m
Förderschule Soldinerstrasse	446 m
... und 3 weitere	