

Wohnen, wo das Herz schlägt.



IHR ANSPRECHPARTNER

Sarah-Friederika Schoppol

Nordsternplatz 1

45899 Gelsenkirchen

Telefon: 0209 380-11000

VIVAWEST Wohnen GmbH

Nordsternplatz 1

45889 Gelsenkirchen

www.vivawest.de

AUSSTATTUNG

- Aufzug
- Dusche
- Badewanne
- Balkon / Terrasse
- Garage / Stellplatz
- Keller

IHR OBJEKT

Lessingstraße 64

45657 Recklinghausen

Zimmer	3
Wohnfläche ca.	82 m ²
Geschoss	2
Bezugsfrei ab	01.07.2026
Kaltmiete	1.100,00 €
+ Nebenkosten	267,00 €
inkl. Heizkosten	107,00 €
Gesamtmiete	1.474,00 €
Kaution	3.300 €
Expose-Nr.	2781-14-M



ENERGIEAUSWEIS

- Energieausweistyp: Bedarfsausweis
- Energieeffizienzklasse: A
- Heizungsart: Zentralheizung
- wesentlicher Energieträger: Strom
- Endenergiebedarf: kWh/(m²*a)

OBJEKTBE SCHREIBUNG

An der Lessingstraße entstehen insgesamt 29 Mietwohnungen verteilt auf 4 Gebäude mit einer drei- bis viergeschossigen Bauweise.

Nach dem Absenden des Kontaktformulars nehmen wir per E-Mail Kontakt mit Ihnen auf. Wir bitten Sie, Ihre Daten über den in der E-Mail enthaltenen Link zu vervollständigen und zu bestätigen.

Kontaktieren Sie uns auch über den Messenger WhatsApp auf Ihrem Smartphone. Schreiben Sie uns die Objekt-ID „2781-14-M“ in WhatsApp an 01515 3831499. Alternativ können Sie Ihre Wohnungsanfrage auch an unseren Chatbot VIBO auf unserer Homepage richten.

LAGE

Die neuen Mietwohnungen befinden sich in unmittelbarer Nähe zur Recklinghäuser Innenstadt. In nur wenigen Minuten mit dem Auto erreichen Sie zahlreiche Geschäfte für den täglichen Bedarf. Schulen und Kindergärten sind bequem zu Fuß zu erreichen.

Dank der nahegelegenen Bushaltestellen der Linien 224 und 238 sind sowohl der Recklinghäuser Hauptbahnhof als auch die Städte Gelsenkirchen und Herten schnell erreichbar. Auch mit dem Auto gelangen Sie über die A43 schnell und einfach ins gesamte Autobahnnetz des Ruhrgebiets.

In der Umgebung gibt es zahlreiche Freizeitmöglichkeiten, darunter Museen, Shoppingzentren und ein Kino. Der Tierpark Recklinghausen ist ebenfalls in der Nähe und bietet sich an schönen Tagen für einen Ausflug an. Trotz der zentralen Lage zur Innenstadt gibt es in direkter Umgebung schöne Spazierwege, die durch Felder führen und Sie in den malerischen Stadtteil Hochlar bringen.

WOHNUNGS AUSSTATTUNG

- 29 barrierefreie Mietwohnungen
- 2 bis 4-Zimmer-Wohnungen mit Größen von rund 41 bis 98m²
- Moderne Ausstattung mit Design-Vinyl-Böden, Fußbodenheizung, Video-Gegensprechanlage, elektrisch betriebene Rollläden sowie mit Raufaser tapezierte, weiß gestrichene Wände
- Badezimmer mit bodengleicher Dusche
- Teilweise zweites Bad oder Gäste-WC
- Terrasse, Balkon oder Dachterrasse
- Barrierearme Ausstattung mit Aufzugsanlage
- Privater Kellerraum zu jeder Wohnung
- 18 Tiefgaragenplätze
- 11 Garagen
- In der Miete enthaltene Serviceleistungen für unsere Kunden: Reparaturservice, Treppenhausreinigung, Grünflächenmanagement mit Winterdienst sowie Multimediaversorgung und einen Hausmeisterservice

SONSTIGES

Neben attraktivem Wohnraum bieten wir Ihnen folgende Serviceleistungen:

- Persönliche Ansprechpartner vor Ort
- Reparaturservice: einfache und unkomplizierte Meldung von kleineren Schäden mit direkter Terminvereinbarung
- Schnee- und Glatteisbeseitigung
- Pflege der Außenanlagen

Unsere optionalen Zusatzleistungen:

- Multimediaanschluss: Internet, Telefonie sowie eine Vielzahl in- und ausländische Fernsehsender bei unserem Partner Vodafone
- exklusiver und dauerhaft günstiger Spezialtarif VIVAWEST Ökostrom bei unserem Partner R(H)EINPOWER

Wir verfügen über 120.000 Wohnungen in 100 Städten von der Singlewohnung bis zum geräumigen Zuhause für Familien mit unterschiedlichen Ansprüchen und in allen Lebensphasen. Sprechen Sie uns an, wir machen Ihnen ein individuelles Angebot.

Eine aufrichtige und faire Behandlung unserer Kunden und ein transparenter Vermietungsprozess sind uns wichtig. Unter www.vivawest.de/vermietungsversprechen finden Sie unser VIVAWEST Vermietungsversprechen an Sie!

BILDER



Straßenansicht



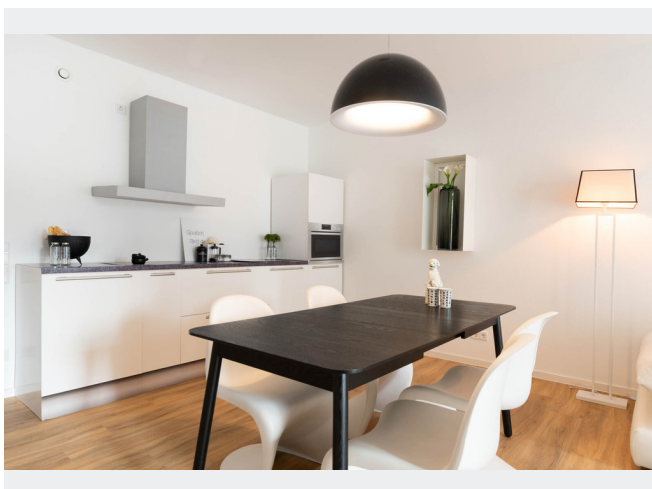
Straßenansicht



Außenansicht



Vogelperspektive



Beispiel Küche

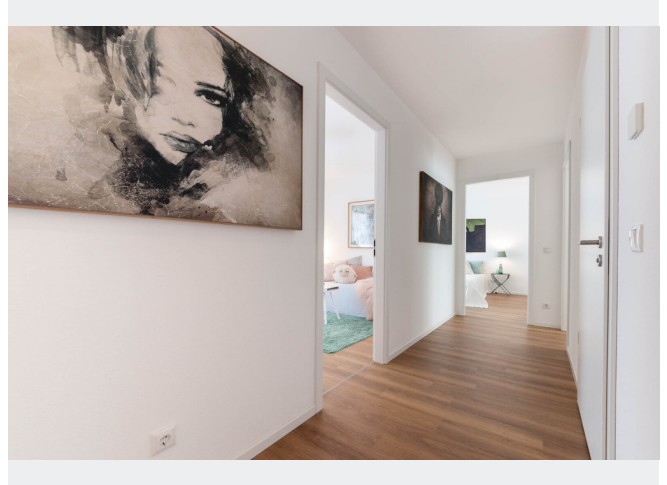


Beispiel Schlafzimmer

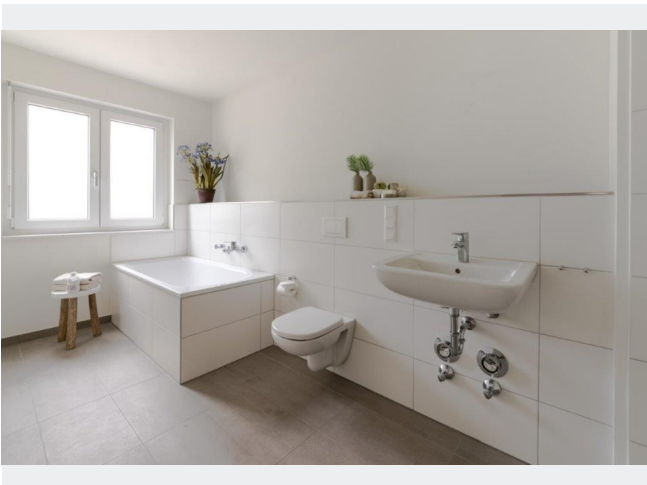
BILDER



Beispiel Kinderzimmer



Beispiel Flur

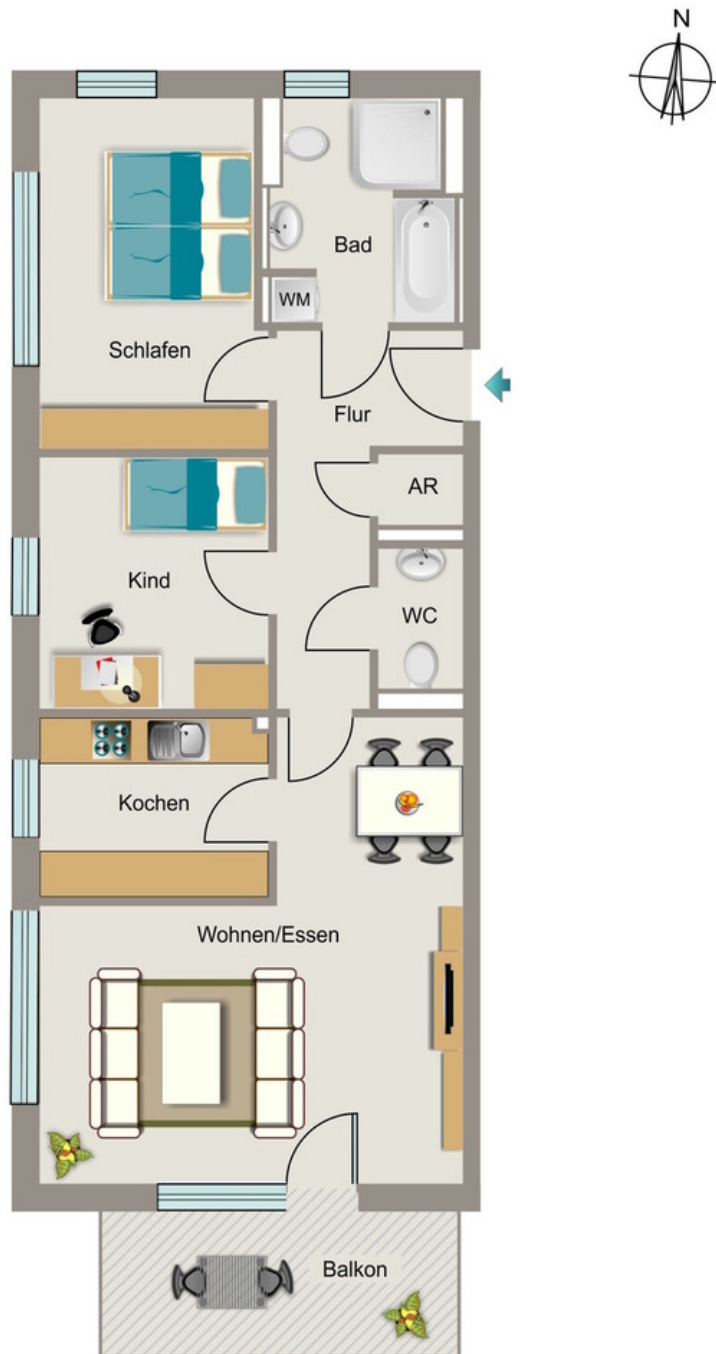


Beispiel Badezimmer



Kontakt per Messenger!

GRUNDRISS



IN DER NÄHE

Gesundheit und Soziales

Marianne Roschig	180 m
Frau Dipl.-Psych. Corinna Dominek	294 m
Dr. med. Andrea Heggen-Gebel	342 m
Miss Dr. med. Hedwig Dellen	473 m
Herr Prof. Dr. Hans-Georg Bone	514 m
... und 48 weitere	

Sonstiges

Sparkasse Vest Recklinghausen - ATM	532 m
Shell	588 m
Volksbank Marl-Recklinghausen eG - Geldautomat Im Knappschafts Krankenhaus	676 m
Sparkasse Vest Recklinghausen - SB-Geschäftsstelle	1000 m
Sparkasse Vest Recklinghausen - ATM	1000 m

Freizeit, Kultur, Tourismus

Baan Sukhothai - Recklinghausen	191 m
Jerke Art Foundation gGmbH	288 m
Ingo Marmulla	294 m
Ingo Marmulla	294 m
INJOY gym Recklinghausen	382 m
... und 31 weitere	

Auto und Verkehr

automanufaktur 57	280 m
automanufaktur 57	280 m
VEST DELLENTECHNIK / Ihr mobiler Beulendoktor für Hagelschaden & Parkdellen - Smart Repair & co. Rec	353 m
SL Premium GmbH	413 m
Helipad	492 m
... und 7 weitere	

Bildung

Freiherr-vom-Stein-Gymnasium Recklinghausen	290 m
Grundschule Schulen Grundschule	299 m
Grundschule Schulen Grundschule	299 m
Gemeinschaftsgrundschule Kohlkamp	302 m
Gemeinschaftsgrundschule Kohlkamp	302 m
... und 7 weitere	

Einkaufen

Action Recklinghausen	373 m
The bakery Hovelmann	529 m
Bäckerei Geiping GmbH & Co. KG	532 m
Lidl	580 m
Shell	588 m
... und 4 weitere	