

## VIVAWEST modernisiert Ihre neue Wohnung.



### IHR ANSPRECHPARTNER

**Svenja Assauer**

Hufstr. 27  
47166 Duisburg  
Telefon: 0203 5448-26724

**VIVAWEST Wohnen GmbH**

Nordsternplatz 1  
45889 Gelsenkirchen  
[www.vivawest.de](http://www.vivawest.de)

### AUSSTATTUNG

- Garten
- Badewanne
- Keller

### IHR OBJEKT

Oswaldstraße 64  
47178 Duisburg

Zimmer	3
Wohnfläche ca.	60 m <sup>2</sup>
Geschoss	0 von 2
Bezugsfrei ab	01.08.2026
Kaltmiete	575,00 €
+ Nebenkosten	153,00 €
inkl. Heizkosten	55,00 €
Gesamtmiete	783,00 €
Kaution	1.725 €
Expose-Nr.	28323-127-M



### ENERGIEAUSWEIS

- Energieausweistyp: Bedarfsausweis
- Energieeffizienzklasse: B
- Heizungsart: Fernwärme
- wesentlicher Energieträger: Fernwärme
- Endenergiebedarf: kWh/(m<sup>2</sup>\*a)

## OBJEKTBSCHREIBUNG

Die Wohnung befindet sich in einem 4-Familien-Haus im Erdgeschoß (hier Hochparterre). Das Haus aus dem Baujahr 1955 wurde 2024/2025 im Zuge einer umfangreichen Maßnahme modernisiert und unter dem Aspekt der Energieeinsparung dem aktuellen Standard angepasst.

Folgende Maßnahmen haben wir im Zuge der Gebäudemodernisierung durchgeführt:

- Anbau/Erneuerung von Balkonen bzw. Terrassen
- Dämmung der Fassade, Kellerdecke, obersten Geschossdecke
- Erneuerung der Fenster
- Einbau von Rollläden
- Erneuerung der Haustür- und Briefkastenanlage
- Neudeckung der Dachfläche
- Erneuerung der Regenrinnen und Fallrohre
- Anbau/Erneuerung des Vordaches
- Erneuerung Wohnungseingangstüren
- Einbau Gegensprechanlage insofern noch nicht vorhanden
- zusätzliche Aufwertung/Überarbeitung der Treppenhäuser
- Rückbau der Kelleraußentreppeanlage und Aufstellen von Fahrradboxen
- Neugestaltung der Außenanlagen

Wir freuen uns auf Sie.

Nach dem Absenden des Kontaktformulars nehmen wir per E-Mail Kontakt mit Ihnen auf. Wir bitten Sie, Ihre Daten über den in der E-Mail enthaltenen Link zu vervollständigen und zu bestätigen.

Kontaktieren Sie uns auch über den Messenger WhatsApp auf Ihrem Smartphone. Schreiben Sie uns die Objekt-ID „28323-127-M“ in WhatsApp an 01515 3831499. Alternativ können Sie Ihre Wohnungsanfrage auch an unseren Chatbot VIBO auf unserer Homepage richten.

## LAGE

Der Ortsteil Walsum-Vierlinden bietet alle Einrichtungen des täglichen Bedarfs. Rund um den Franz-Lenze-Platz lässt es sich bequem bummeln. Der Innenstadtbereich der Nachbarstadt Dinslaken und das Zentrum von Duisburg-Walsum sind in wenigen Minuten bequem zu erreichen.

Kindergärten, alle Schultypen, Geschäfte und Läden sind vorhanden. Weitergehende Einkaufsmöglichkeiten bieten sich in den nahegelegenen Oberzentren Duisburg-Stadtmitte, Essen, Moers wie auch im CentrO-Oberhausen.

Durch die Naherholungsgebiete Walsumer Rheinaue und die Nähe zum Eppinghovener Wohnungswald mit der Rotbachwanderoute oder durch die Anbindung an den linken Niederrhein über die idyllische Walsumer Rheinfähre sind der Freizeitgestaltung keine Grenzen gesetzt.

Weitläufige Radwege, Fußball-, Tennis- und sonstige Sportplätze kommen den Wünschen eines jeden Sportlers entgegen.

Durch die gute Verkehrsanbindung an die A 59 und die B 8 sind die Dinslakener und die Duisburger Innenstadt, das Ruhrgebiet, der Niederrhein und die Region Düsseldorf ausgezeichnet zu erreichen.

Somit bietet die Wohnlage ideale Bedingungen für Berufspendler. Familien werden außerdem die Nähe zum Niederrhein und die unzähligen Ausflugsmöglichkeiten durch die Nähe zum Kreis Wesel zu schätzen wissen.

## WOHNUNGS AUSSTATTUNG

Die Wohnung wird vor Bezug frisch für Sie modernisiert, eine Anmietung ist voraussichtlich ab dem 01.08.2026 möglich. Im Mietvertrag ist eine Mindestvertragslaufzeit von 24 Monaten enthalten.

Die Wohnung ist nach Fertigstellung der Arbeiten wie folgt ausgestattet:

- Wohnzimmer
- 2 Schlafzimmer
- Küche mit weißem Fliesenspiegel
- kleines Duschbad mit ebenerdiger Dusche und Fenster (Ausstattung und Fliesen weiß)
- Handtuchheizkörper im Bad
- Terrasse
- 1 Kellerraum
- Rauchmelder vorhanden
- Gegensprechanlage vorhanden
- Waschmaschinenanschluss in der allgemeinen Waschküche im Keller vorhanden

Die Wohnung wird tapetenfrei und ohne Oberböden übergeben (Ausnahme: grauer Fliesenboden im Bad und alle Deckenflächen sind Raufaser weiß tapeziert). Die Türen in der Wohnung sind weiß (Kunststoff).

Der Multimediaanschluss wird über den Anbieter Marienfeld Multimedia GmbH/Vodafone gestellt und ist in den Kosten bereits enthalten.

Die Wohnung wird durch Fernwärme beheizt. Die Warmwasseraufbereitung erfolgt über einen Durchlauferhitzer.

## SONSTIGES

Neben attraktivem Wohnraum bieten wir Ihnen folgende Serviceleistungen:

- Persönliche Ansprechpartner vor Ort
- Reparaturservice: einfache und unkomplizierte Meldung von kleineren Schäden mit direkter Terminvereinbarung
- Schnee- und Glatteisbeseitigung
- Pflege der Außenanlagen

Unsere optionalen Zusatzleistungen:

- Multimediaanschluss: Internet, Telefonie sowie eine Vielzahl in- und ausländische Fernsehsender bei unserem Partner Vodafone
- exklusiver und dauerhaft günstiger Spezialtarif VIVAWEST Ökostrom bei unserem Partner R(H)EINPOWER

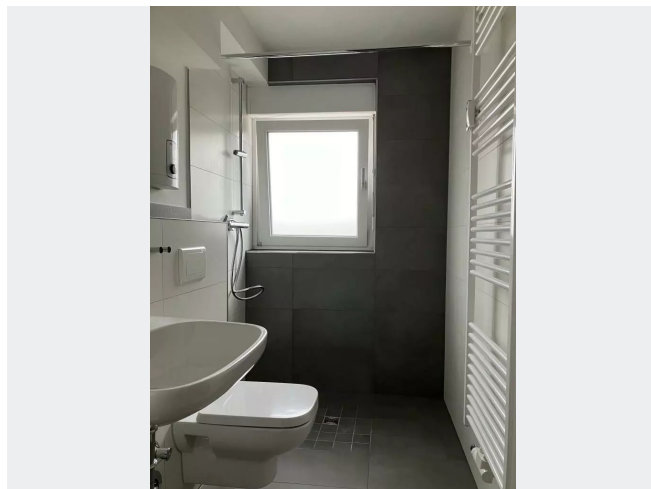
Wir verfügen über 120.000 Wohnungen in 100 Städten von der Singlewohnung bis zum geräumigen Zuhause für Familien mit unterschiedlichen Ansprüchen und in allen Lebensphasen. Sprechen Sie uns an, wir machen Ihnen ein individuelles Angebot.

Eine aufrichtige und faire Behandlung unserer Kunden und ein transparenter Vermietungsprozess sind uns wichtig. Unter [www.vivawest.de/vermietungsversprechen](http://www.vivawest.de/vermietungsversprechen) finden Sie unser VIVAWEST Vermietungsversprechen an Sie!

## BILDER



Oswaldstr. 64-66



Beispielfoto Bad

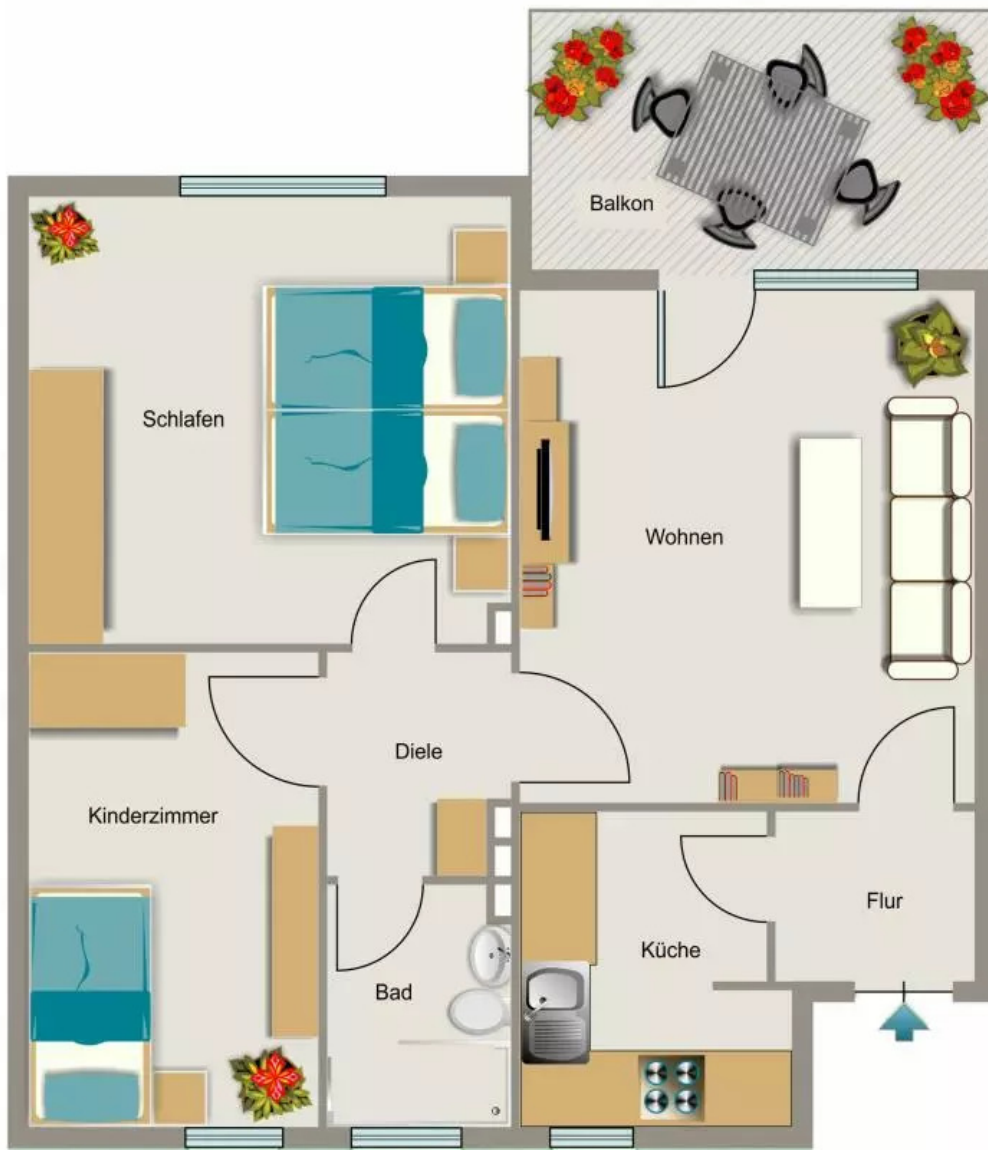


Oswaldstr. 64-66



Kontakt per Messenger!

# GRUNDRISS



## IN DER NÄHE

### Bildung

Kindertagesstätte/Familienzentrum Kinderburg e.V.	85 m
Don-Bosco-Schule	484 m
Don-Bosco-Schule	484 m
Evangelischer Kindergarten	499 m
Vennbruch-Schule	581 m
... und 9 weitere	

### Sonstiges

Shell	513 m
Sparkasse Duisburg - ATM	565 m
Deutsche Post Filiale 577	570 m

### Freizeit, Kultur, Tourismus

Oswaldgrill	256 m
Herzog Grill Döner pizza& co.	411 m
Pizzeria & Imbiss Accurata	425 m
Pizzeria Shan	429 m
Gönn Dir Lieferservice	429 m
... und 40 weitere	

### Gesundheit und Soziales

Modern White by Sahinbas - Ästhetische Zahnheilkunde und Implantologie	297 m
Herzog Apotheke	426 m
Praxis für Frauen Vierlinden	457 m
Praxis für Frauen Service GbR	473 m
Pharmacy Mattenklotz at Franz-Lenze-Platz	473 m
... und 10 weitere	

### Einkaufen

Bäckerei Ernsting	441 m
Emine Baytok food trade Güven Market	447 m
Aldi Süd	487 m
Shell	513 m
Shell	513 m
... und 11 weitere	

### Auto und Verkehr

Zweirad AjO GmbH	449 m
Volkswagen Service	467 m
H. Röder - Skoda Service	488 m
Shell	513 m
Shell	513 m
... und 18 weitere	