

Bringen Sie Ihr Herz mit, es wird sich wohlfühlen!



IHR ANSPRECHPARTNER

Dietmar Mieden

Hufstr. 27
47166 Duisburg
Telefon: 0203 5448-26759

VIVAWEST Wohnen GmbH

Nordsternplatz 1
45889 Gelsenkirchen
www.vivawest.de

AUSSTATTUNG

- Badewanne
- Balkon / Terrasse
- Keller

ENERGIEAUSWEIS

- Energieausweistyp: Verbrauchsausweis
- Energieeffizienzklasse: C
- Heizungsart: Fernwärme
- wesentlicher Energieträger: Fernwärme

IHR OBJEKT

Teichacker 10 a
46562 Voerde

| | |
|----------------|-------------------|
| Zimmer | 2 |
| Wohnfläche ca. | 58 m ² |
| Geschoss | 2 von 3 |
| Bezugsfrei ab | 01.07.2026 |

| | |
|------------------|----------|
| Kaltmiete | 430,00 € |
| + Nebenkosten | 126,00 € |
| inkl. Heizkosten | 83,00 € |
| Gesamtmiete | 639,00 € |
| Kaution | 1.290 € |

Expose-Nr. 28477-24-M



OBJEKTBSCHREIBUNG

Diese attraktiv geschnittene 2,5-Zimmer-Wohnung im 2. Obergeschoss eines gepflegten Mehrfamilienhauses befindet sich in zentraler Lage von Voerde. Sie ist ideal für Menschen, die eine ruhige Wohnatmosphäre schätzen und gleichzeitig kurze Wege zu allen wichtigen Einrichtungen bevorzugen. Einkaufsmöglichkeiten, Ärzte und Behörden sind bequem zu Fuß erreichbar.

Bereits beim Betreten vermittelt die Wohnung einen modernen und gepflegten Eindruck: Der Vermieter hat sie mit hochwertigen Vinyl-Böden ausgestattet und vollständig mit weißer Raufasertapete versehen – ein zeitloses, helles Ambiente, das vielfältige Einrichtungsmöglichkeiten bietet.

Das weiß geflieste Badezimmer sowie der helle Fliesenspiegel in der Küche unterstreichen den freundlichen Gesamteindruck. Ein Kabelfernsehanschluss gehört ebenfalls zur Ausstattung.

Ein echtes Highlight ist der großzügige Balkon, der viel Platz zum Entspannen bietet – ideal für gemütliche Stunden im Freien.

Für zusätzlichen Komfort sorgt ein abschließbarer Stellplatz, der im Mietangebot enthalten ist.

Optional: Die vorhandene Einbauküche sowie ausgewählte Möbelstücke können auf Verhandlungsbasis vom Vermieter übernommen werden, was den Einzug besonders unkompliziert macht.

Nach dem Absenden des Kontaktformulars nehmen wir per E-Mail Kontakt mit Ihnen auf. Wir bitten Sie, Ihre Daten über den in der E-Mail enthaltenen Link zu vervollständigen und zu bestätigen.

Kontaktieren Sie uns auch über den Messenger WhatsApp auf Ihrem Smartphone. Schreiben Sie uns die Objekt-ID „28477-24-M“ in WhatsApp an 01515 3831499. Alternativ können Sie Ihre Wohnungsanfrage auch an unseren Chatbot VIBO auf unserer Homepage richten.

LAGE

Zwischen dem quirligen Ruhrgebiet und dem beschaulichen Niederrhein profitiert die Stadt Voerde rechts des Flusslaufs von der Kombination aus städtischer Lebendigkeit und naturnaher Idylle.

Wer hier lebt, kann zwischen einer großen Zahl attraktiver Einkaufsmöglichkeiten und interessanter Freizeitangebote wählen.

Hinzu kommt eine gute Infrastruktur mit vielen Kindergärten, Spielplätzen und Schulen.

In dieser reizvollen Umgebung ist VIVAWEST mit einem Bestand von knapp 1.500 Wohnungen einer der größten Wohnungsanbieter im Ort.

Die überwiegend modernisierten Wohnungen in Voerde sind dank ihrer unterschiedlichen Größen und Zuschnitte bei gleichzeitig günstigen Kaltmieten und Nebenkosten für Singles wie größere Familien gleichermaßen interessant.

WOHNUNGS AUSSTATTUNG

- 2 Zimmer (Wohnzimmer mit großem Balkon) - 1 Küchenzeile - 1 Diele - 1 Bad mit Wanne - 1 Kellerraum, sowie 1 Trocken- und Waschraum - kostengünstige, zentrale Warmwasserbereitung

SONSTIGES

Neben attraktivem Wohnraum bieten wir Ihnen folgende Serviceleistungen:

- Persönliche Ansprechpartner in Ihrem Kundencenter vor Ort
- Reparaturservice: einfache und unkomplizierte Meldung von kleineren Schäden mit direkter Terminvereinbarung
- Schnee- und Glatteisbeseitigung
- Pflege der Außenanlagen

Unsere optionalen Zusatzleistungen:

- Multimediaanschluss: Internet, Telefonie sowie eine Vielzahl in- und ausländische Fernsehsender bei unserem Partner Vodafone
- exklusiver und dauerhaft günstiger Spezialtarif VIVAWEST Ökostrom bei unserem Partner R(H)EINPOWER

Wir verfügen über 120.000 Wohnungen in 100 Städten von der Singlewohnung bis zum geräumigen Zuhause für Familien mit unterschiedlichen Ansprüchen und in allen Lebensphasen. Sprechen Sie uns an, wir machen Ihnen ein individuelles Angebot.

Eine aufrichtige und faire Behandlung unserer Kunden und ein transparenter Vermietungsprozess sind uns wichtig. Unter www.vivawest.de/vermietungsversprechen finden Sie unser VIVAWEST Vermietungsversprechen an Sie!

BILDER



Teichacker 10 a



Wohnen



Wohnen



Schlafen

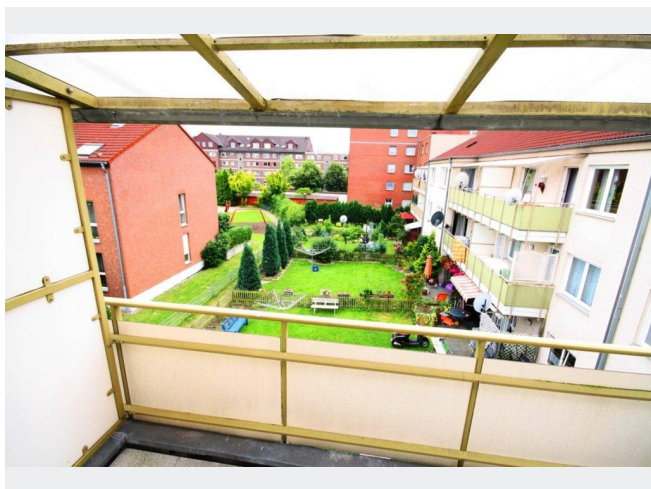


Küche



Balkonseite

BILDER



Balkon



Stellplätze am Haus



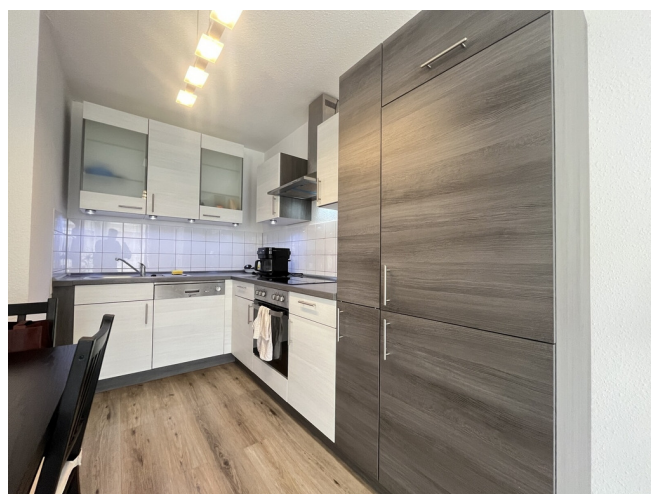
Diele mit Wandschrank



Wohnen



Küche



Küche

BILDER



Küche



Einbauküche



Einbauküche



Kontakt per Messenger!

GRUNDRISS



IN DER NÄHE

Einkaufen

| | |
|-------------------------|-------|
| Action Voerde | 75 m |
| MorgenKruste | 344 m |
| PENNY | 359 m |
| Heinrich Bienemann GmbH | 376 m |
| E center Voerde | 377 m |
| ... und 5 weitere | |

Auto und Verkehr

| | |
|----------------------|-------|
| alltours Reisecenter | 381 m |
| Voerde | 703 m |

Freizeit, Kultur, Tourismus

| | |
|--|-------|
| Erholungsfläche Friedrichsfelder Straße / Teichacker | 107 m |
| Stadtbibliothek Voerde | 220 m |
| Stadt Park | 275 m |
| Helmut-Pakulat Park | 283 m |
| Christian Garden | 302 m |
| ... und 34 weitere | |

Bildung

| | |
|---|-------|
| Städtische Kindertageseinrichtung Christian Morgenstern | 204 m |
| Kindertageseinrichtung Waymannskath | 337 m |
| Comenius-Gesamtschule der Stadt Voerde | 582 m |
| Volker Buchloh | 659 m |
| Ev. Familienzentrum KiTa-Rönskenhof | 690 m |
| ... und 3 weitere | |

Gesundheit und Soziales

| | |
|---|-------|
| Praxis für Podologie Sabine Ostkämper und Michelle Winter | 303 m |
| Zahnarztpraxis Dersen | 303 m |
| Facharztzentrum Niederrhein | 319 m |
| Center Apotheke Jana Pehr | 355 m |
| Zahnarztpraxis Dr. Thieß | 371 m |
| ... und 34 weitere | |

Sonstiges

| | |
|---|-------|
| Niederrheinische Sparkasse RheinLippe - Geldautomat | 381 m |
| Sparkasse Dinslaken-Voerde Hünxe Geldautomat | 384 m |
| Volksbank Rhein-Lippe eG, Geschäftsstelle Voerde | 503 m |