

3-Zimmer-Wohnung in Dortmund Schüren



IHR ANSPRECHPARTNER

Mohini Steder

Im Defdahl 10a

44141 Dortmund

Telefon: 0231 39693-26022

VIVAWEST Wohnen GmbH

Nordsternplatz 1

45889 Gelsenkirchen

www.vivawest.de

AUSSTATTUNG

- Dusche
- Balkon / Terrasse
- Keller

IHR OBJEKT

Markscheiderstraße 9

44269 Dortmund

Zimmer 3

Wohnfläche ca. 69 m²

Geschoss 0 von 3

Bezugsfrei ab ab sofort

Kaltmiete 754,00 €

+ Nebenkosten 188,00 €

inkl. Heizkosten 78,00 €

Gesamtmiete 1.020,00 €

Kaution 2.262 €

Expose-Nr. 287-105-M



ENERGIEAUSWEIS

- Energieausweistyp: Verbrauchsausweis
- Energieeffizienzklasse: C
- Heizungsart: keine Angabe
- wesentlicher Energieträger: Fernwärme

OBJEKTBSCHREIBUNG

- ruhiges 8-Familienhaus

Nach dem Absenden des Kontaktformulars nehmen wir per E-Mail Kontakt mit Ihnen auf. Wir bitten Sie, Ihre Daten über den in der E-Mail enthaltenen Link zu vervollständigen und zu bestätigen.

Kontaktieren Sie uns auch über den Messenger WhatsApp auf Ihrem Smartphone. Schreiben Sie uns die Objekt-ID „287-105-M“ in WhatsApp an 01515 3831499. Alternativ können Sie Ihre Wohnungsanfrage auch an unseren Chatbot VIBO auf unserer Homepage richten.

LAGE

Unsere Häuser in Alt-Schüren liegen sehr zentral am neu gebauten Einkaufszentrum umringt von Grünflächen und altem Baumbestand.

Einkaufsmöglichkeiten finden Sie zur Zeit in Aplerbeck, Hörde oder Stadtkrone Ost. Die Frühstücksbrötchen, den Mittagskuchen oder das Abendbrot können Sie jedoch immer frisch an der Bäckerei in der Gevelsbergerstraße bekommen. Ärzte, Sparkasse und eine Poststelle sind auch vorhanden. Grundschule und Kindergärten sind fußläufig erreichbar. Auch ist der Phönixsee schnell mit dem Fahrrad zu genießen.

An der Bushaltestelle Bergparke haben Sie die Verbindungen 436, 437, 453, 456 sowie NE40 Richtung Hauptbahnhof über Hörde sowie nach Aplerbeck / Flughafen.

WOHNUNGS AUSSTATTUNG

- Balkon
- Dusche, Fenster im Bad
- Bodenbelag und Gardinen können vom Vormieter übernommen werden.
- Rollläden
- Rauchwarnmelder
- Kellerraum
- Fernwärme
- Multimediaanschluss
- barrierearm

SONSTIGES

Neben attraktivem Wohnraum bieten wir Ihnen folgende Serviceleistungen:

- Persönliche Ansprechpartner in Ihrem Kundencenter vor Ort
- Reparaturservice: einfache und unkomplizierte Meldung von kleineren Schäden mit direkter Terminvereinbarung
- Schnee- und Glatteisbeseitigung
- Pflege der Außenanlagen

Unsere optionalen Zusatzleistungen:

- Multimediaanschluss: Internet, Telefonie sowie eine Vielzahl in- und ausländische Fernsehsender bei unserem Partner Vodafone
- exklusiver und dauerhaft günstiger Spezialtarif VIVAWEST Ökostrom bei unserem Partner R(H)EINPOWER

Wir verfügen über 120.000 Wohnungen in 100 Städten von der Singlewohnung bis zum geräumigen Zuhause für Familien mit unterschiedlichen Ansprüchen und in allen Lebensphasen. Sprechen Sie uns an, wir machen Ihnen ein individuelles Angebot.

Eine aufrichtige und faire Behandlung unserer Kunden und ein transparenter Vermietungsprozess sind uns wichtig. Unter www.vivawest.de/vermietungsversprechen finden Sie unser VIVAWEST Vermietungsversprechen an Sie!

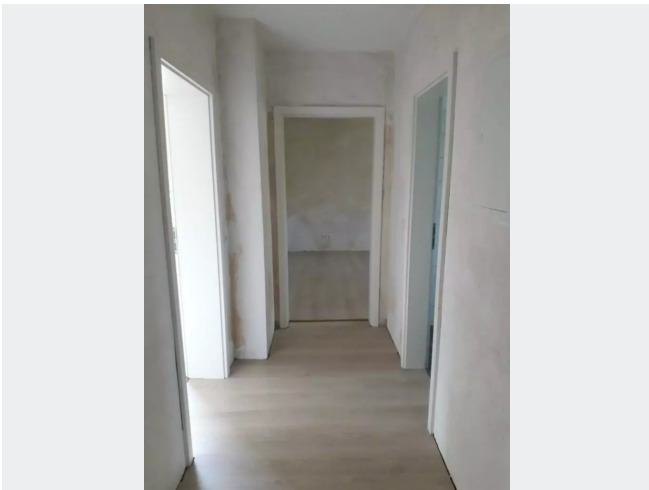
BILDER



Außenansicht



Bad Beispiel



Diele Beispiel



Küche Beispiel



Kontakt per Messenger!

GRUNDRISS



IN DER NÄHE

Gesundheit und Soziales

Zahnarztpraxis Dr. Christine Klemann	84 m
medicus Apotheke	194 m
Katrin Steinsiek	200 m
Praxis für Zahnmedizin - Dr. Pützfeld & Dr. Pohl	381 m
Dr.med. Michael Lasar	595 m
... und 12 weitere	

Auto und Verkehr

Kfz Meisterbetrieb Bauer GmbH	519 m
Lauras Classic Garage	760 m
HeFo Fahrzeugtechnik GmbH	800 m
AVEX Tankstelle - Dortmund	815 m
Westendorfstraße	825 m
... und 8 weitere	

Sonstiges

Deutsche Post Filiale 401	120 m
Sparkasse Dortmund - ATM	134 m
Sparkasse Dortmund - self-service centers	134 m
REWE Rodenbergcenter	952 m
Sparkasse Dortmund - ATM	967 m

Freizeit, Kultur, Tourismus

Restaurant Pinocchio	158 m
The Schürener Backparadies	239 m
Schürener Kiosk - Mini Markt	312 m
Kleingartenanlage Im Massbruch	555 m
REVIVAL UG (haftungsbeschränkt)	590 m
... und 15 weitere	

Einkaufen

The Schürener Backparadies	239 m
PENNY	787 m
Fressnapf Dortmund-Aplerbeck	864 m
Milin Impex GmbH	906 m
ALDI Nord	925 m
... und 3 weitere	

Bildung

Kindergarten St. Bonifatius	246 m
Friedrich-Ebert-Grundschule	302 m
Friedrich-Ebert-Grundschule	302 m
MÖWe-Bude	328 m
JFS Schüren	337 m
... und 22 weitere	