

## Hier ist Platz zum Wohnen



### IHR ANSPRECHPARTNER

#### **Mohini Steder**

Im Defdahl 10a  
44141 Dortmund  
Telefon: 0231 39693-26022

#### **VIVAWEST Wohnen GmbH**

Nordsternplatz 1  
45889 Gelsenkirchen  
[www.vivawest.de](http://www.vivawest.de)

### AUSSTATTUNG

- Aufzug
- Badewanne
- Balkon / Terrasse
- Keller

### ENERGIEAUSWEIS

- Energieausweistyp: Verbrauchsausweis
- Energieeffizienzklasse: D
- Heizungsart: Fernwärme
- wesentlicher Energieträger: Fernwärme

### IHR OBJEKT

Trumweg 2  
44269 Dortmund

Zimmer	2
Wohnfläche ca.	59 m²
Geschoss	2 von 5
Bezugsfrei ab	01.02.2026

Kaltmiete	551,00 €
+ Nebenkosten	183,00 €
inkl. Heizkosten	66,00 €
Gesamtmieta	800,00 €
Kautia	1.653 €

Expose-Nr.	287-47-M
------------	----------



## OBJEKTDESCREIBUNG

Die Häuser in der Bergmeisterstr. sowie Trumweg verfügen über einen Aufzug, welcher teilweise einen Barriere armen Zugang zur Wohnung gewährleistet.

Die Häuser im Stempelweg, Markscheiderstr. sowie Galmeiweg sind kleinere Wohneinheiten in familiärer Atmosphäre.

Die Wohnungen haben eine Größe von ca. 59- 92 qm 2,5 bis 4,5 Zimmer. Hierdurch wird ein generationsübergreifendes Miteinander gefördert.

Nach dem Absenden des Kontaktformulars nehmen wir per E-Mail Kontakt mit Ihnen auf. Wir bitten Sie, Ihre Daten über den in der E-Mail enthaltenen Link zu vervollständigen und zu bestätigen.

Kontaktieren Sie uns auch über den Messenger auf Ihrem Smartphone. Schreiben Sie uns die Objekt-ID „287-47-M“ in WhatsApp an 0209 380-11000, in Telegram an VivawestWohnen, in Threema an \*VWCHAT oder in Signal an 0151 72777077. Alternativ können Sie Ihre Wohnungsanfrage auch an unseren Chatbot VIBO auf unserer Homepage richten.

## LAGE

Unsere Häuser in Alt-Schüren liegen sehr zentral am neu gebauten Einkaufszentrum umringt von Grünflächen und altem Baumbestand.

Einkaufsmöglichkeiten finden Sie zur Zeit in Aplerbeck, Hörde oder Stadtkrone Ost. Die Frühstücksbrötchen, den Mittagskuchen oder das Abendbrot können Sie jedoch immer frisch an der Bäckerei in der Gevelsbergerstraße bekommen. Ärzte, Sparkasse und eine Poststelle sind auch vorhanden. Grundschule und Kindergärten sind fußläufig erreichbar. Auch ist der Phönixsee schnell mit dem Fahrrad zu genießen. An der Bushaltestelle Bergpartie haben Sie die Verbindungen 436, 437, 453, 456 sowie NE40 Richtung Hauptbahnhof über Hörde sowie nach Aplerbeck / Flughafen.

## WOHNUNGS-AUSSTATTUNG

Bad mit Wanne und Fenster

Separates Gäste-WC

Boden und Möbel können vom Mieter übernommen werden.

Verhandlung läuft über den Mieter.

Beispielfotos beiliegend, Abweichungen können bestehen.

## SONSTIGES

Neben attraktivem Wohnraum bieten wir Ihnen folgende Serviceleistungen:

- Persönliche Ansprechpartner vor Ort
- Reparaturservice: einfache und unkomplizierte Meldung von kleineren Schäden mit direkter Terminvereinbarung
- Schnee- und Glatteisbeseitigung
- Pflege der Außenanlagen

Unsere optionalen Zusatzleistungen:

- Multimediaanschluss: Internet, Telefonie sowie eine Vielzahl in- und ausländische Fernsehsender bei unserem Partner Vodafone
- exklusiver und dauerhaft günstiger Spezialtarif VIVAWEST Ökostrom bei unserem Partner R(H)EINPOWER

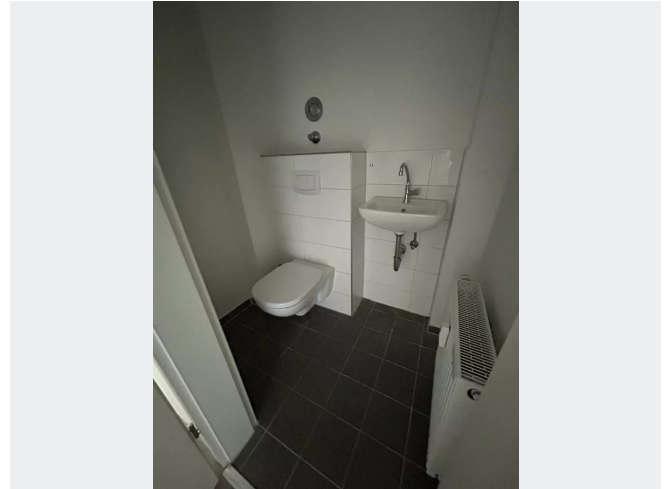
Wir verfügen über 120.000 Wohnungen in 100 Städten von der Singlewohnung bis zum geräumigen Zuhause für Familien mit unterschiedlichen Ansprüchen und in allen Lebensphasen. Sprechen Sie uns an, wir machen Ihnen ein individuelles Angebot.

Eine aufrichtige und faire Behandlung unserer Kunden und ein transparenter Vermietungsprozess sind uns wichtig. Unter [www.vivawest.de/vermietungsversprechen](http://www.vivawest.de/vermietungsversprechen) finden Sie unser VIVAWEST Vermietungsversprechen an Sie!

## BILDER



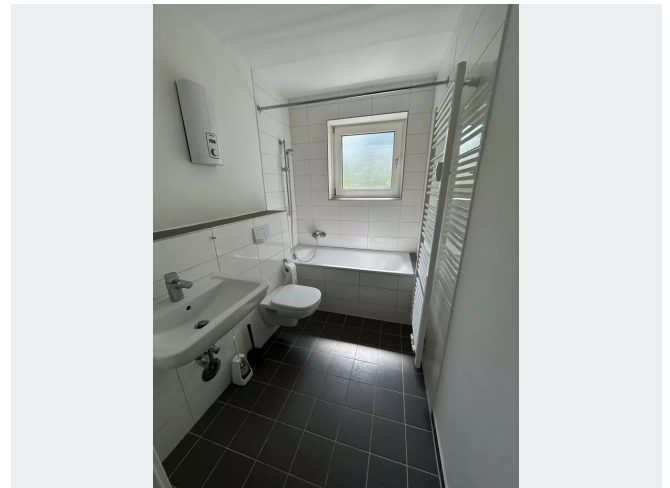
Außenansicht Beispiel



Gäste-WC



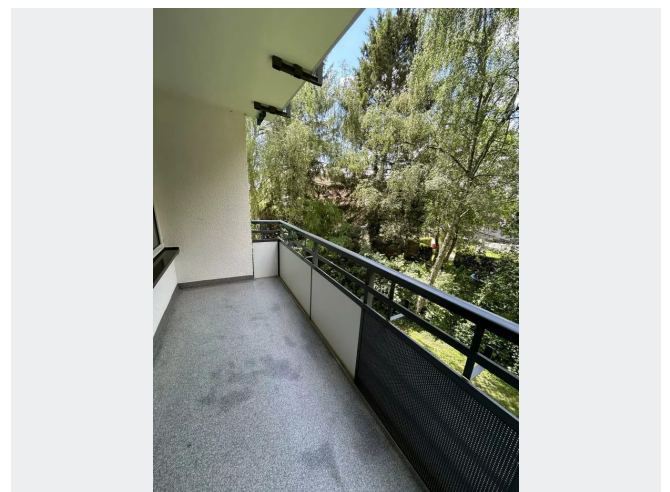
Küche



Bad mit Fenster und Wanne



Wohnzimmer



Balkon

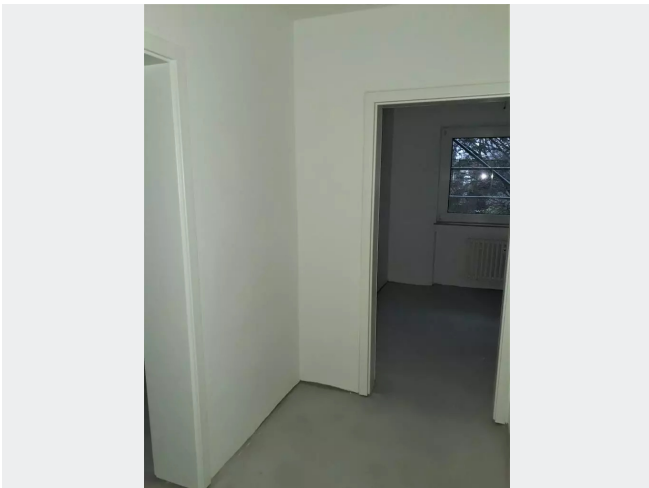
## BILDER



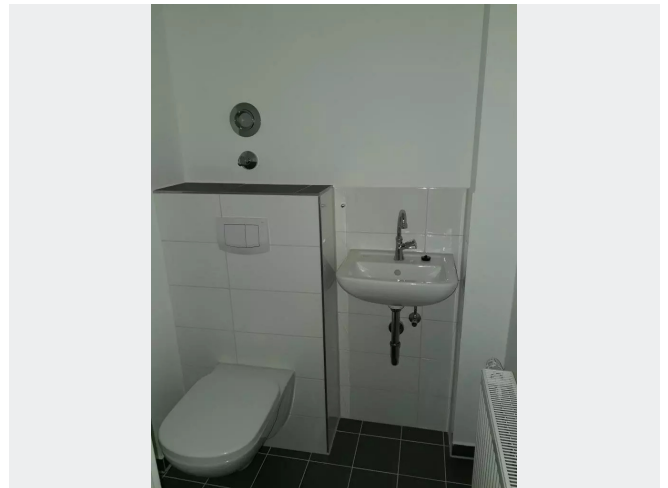
Schlafzimmer



Einbauschränk 2. Diele



Diele



Gäste-WC



Küche



Wohnzimmer



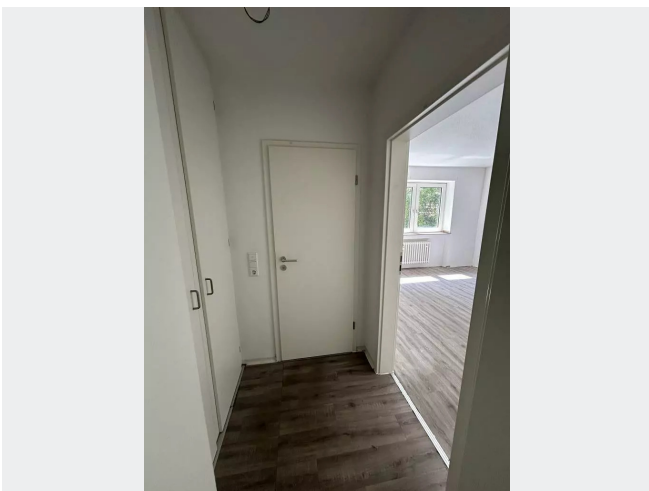
## BILDER



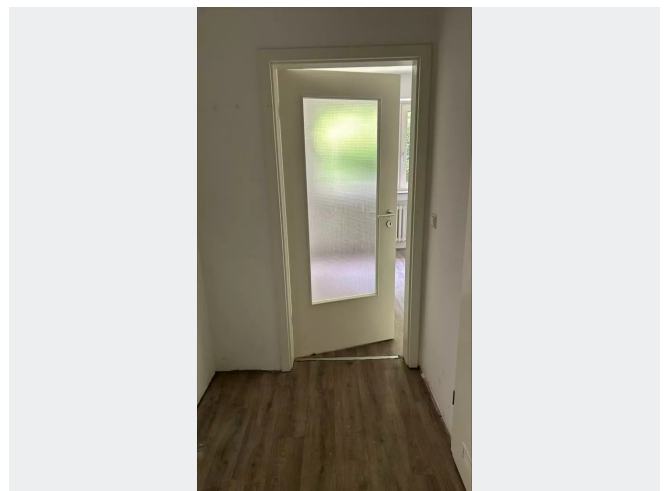
Bad



Schlafzimmer



Diele 2



Diele

An advertisement for Vivawest Wohnen. It features a man with a beard and curly hair, wearing a brown sweater, sitting on a grey sofa and smiling while looking at his smartphone. The background is a living room with a red blanket and a potted plant. A blue circular badge in the top right corner says "Per Chat zur neuen Wohnung!". Below the man, the text "JEDERZEIT UND ÜBERALL!" is written in large white letters. Underneath this, there are four icons with corresponding text: a WhatsApp icon with "0209 380-11000", a Telegram icon with "VivawestWohnen", a Messenger icon with "0151 72777077", and a speech bubble icon with "VWCHAT". Below these, it says "Chatbot VIBO". At the bottom left, it says "Weitere Infos in der Objektbeschreibung" and "www.vivawest.de". At the bottom right, there is the Vivawest logo and the word "VIVAWEST".

Kontakt per Messenger!

## GRUNDRISS



## IN DER NÄHE

### Einkaufen

The Schürener Backparadies	82 m
S und B Vertrieb	90 m
Lidl	148 m
Bäckermeister Grobe GmbH & Co. KG BackCafé Schüren	153 m
PENNY	797 m
... und 3 weitere	

### Auto und Verkehr

Wolfgang Ludwig Böer Andreas Langner Gebrauchtfahrzeuge	577 m
Phoenix Krankenfahrten GmbH	709 m
Kfz Meisterbetrieb Bauer GmbH	722 m
AVEX Tankstelle - Dortmund	787 m
HeFo Fahrzeugtechnik GmbH	935 m
... und 1 weitere	

### Freizeit, Kultur, Tourismus

The Schürener Backparadies	82 m
Eiscafe Neue Mitte	106 m
Eiscafe Neue Mitte	106 m
Schürener Kiosk - Mini Markt	111 m
EMS-Training Dortmund - myBodyProject	114 m
... und 16 weitere	

### Sonstiges

Sparkasse Dortmund - ATM	98 m
Sparkasse Dortmund - self-service centers	99 m
Deutsche Post Filiale 401	140 m
Briefkasten	720 m

### Gesundheit und Soziales

medicus Apotheke	112 m
Katrin Steinsiek	118 m
Zahnarztpraxis Dr. Christine Klemann	128 m
Praxis für Zahnmedizin - Dr. Pützfeld & Dr. Pohl	385 m
GESUNDHEITSSTANDORT DUISBURG	457 m
... und 17 weitere	

### Bildung

Kleines Genie Deutschland	114 m
Friedrich-Ebert-Grundschule	193 m
Friedrich-Ebert-Grundschule	193 m
Kindergarten St. Bonifatius	195 m
Dipl. Psych. Dipl. Mus. Ljudmila Samborskajaus. Ljudmila Samborskaja	398 m
... und 19 weitere	