

# Mit einer Wohnung von VIVAWEST liegt das GLÜCK AUF Ihrer Seite.



## IHR ANSPRECHPARTNER

### Melanie Kappe

Lessingstr. 65  
45657 Recklinghausen  
Telefon: 02361 200-21217

### VIVAWEST Wohnen GmbH

Nordsternplatz 1  
45889 Gelsenkirchen  
[www.vivawest.de](http://www.vivawest.de)

## AUSSTATTUNG

- Badewanne

## IHR OBJEKT

Stresemannplatz 31  
45665 Recklinghausen

Zimmer	3
Wohnfläche ca.	54 m²
Geschoss	0 von 3
Bezugsfrei ab	01.02.2026
Kaltmiete	379,00 €
+ Nebenkosten	113,00 €
inkl. Heizkosten	96,00 €
Gesamtmiete	588,00 €
Kaution	1.137 €
Expose-Nr.	3034-16-M



## ENERGIEAUSWEIS

- Energieausweistyp: Verbrauchsausweis
- Energieeffizienzklasse: D
- Heizungsart: Zentralheizung
- wesentlicher Energieträger: Gas

## OBJEKTBSCHREIBUNG

Schöne EG-Wohnung im Herzen von Suderwich

Nach dem Absenden des Kontaktformulars nehmen wir per E-Mail Kontakt mit Ihnen auf. Wir bitten Sie, Ihre Daten über den in der E-Mail enthaltenen Link zu vervollständigen und zu bestätigen.

Kontaktieren Sie uns auch über den Messenger auf Ihrem Smartphone. Schreiben Sie uns die Objekt-ID „3034-16-M“ in WhatsApp an 0209 380-11000, in Telegram an VivawestWohnen, in Threema an \*VWCHAT oder in Signal an 0151 72777077. Alternativ können Sie Ihre Wohnungsanfrage auch an unseren Chatbot VIBO auf unserer Homepage richten.

## WOHNUNGS AUSSTATTUNG

- Wohnküche
- Tageslichtbad mit Wanne
- Schlafzimmer
- Diele
- weiteres Zimmer

## LAGE

Der ruhige Stadtteil Suderwich zeichnet sich durch seine vielen Grünflächen aus, welche wie die Brandheide mit seinen Erholungsflächen optimale Gelegenheiten zum Entspannen bietet. Einrichtungen für den täglichen Bedarf, wie Supermarkt und Bäcker befinden sich in unmittelbarer Nähe. Des Weiteren sind Kindergärten und Schulen genauso gut erreichbar. Die Lage garantiert eine gute Anbindung zur Autobahn A2 mit Anschluss an die A43. Zur lebhaften Innenstadt sind es ebenfalls nur wenige Kilometer.

## SONSTIGES

Neben attraktivem Wohnraum bieten wir Ihnen folgende Serviceleistungen:

- Persönliche Ansprechpartner vor Ort
- Reparaturservice: einfache und unkomplizierte Meldung von kleineren Schäden mit direkter Terminvereinbarung
- Schnee- und Glatteisbeseitigung
- Pflege der Außenanlagen

Unsere optionalen Zusatzleistungen:

- Multimediaanschluss: Internet, Telefonie sowie eine Vielzahl in- und ausländische Fernsehsender bei unserem Partner Vodafone
- exklusiver und dauerhaft günstiger Spezialtarif VIVAWEST Ökostrom bei unserem Partner R(H)EINPOWER

Wir verfügen über 120.000 Wohnungen in 100 Städten von der Singlewohnung bis zum geräumigen Zuhause für Familien mit unterschiedlichen Ansprüchen und in allen Lebensphasen. Sprechen Sie uns an, wir machen Ihnen ein individuelles Angebot.

Eine aufrichtige und faire Behandlung unserer Kunden und ein transparenter Vermietungsprozess sind uns wichtig. Unter [www.vivawest.de/vermietungsversprechen](http://www.vivawest.de/vermietungsversprechen) finden Sie unser VIVAWEST Vermietungsversprechen an Sie!

## BILDER



Hausansicht



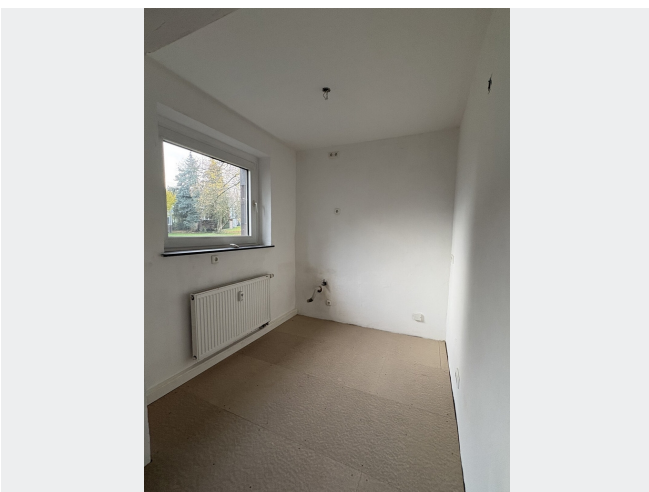
Tageslichtbad mit Wanne



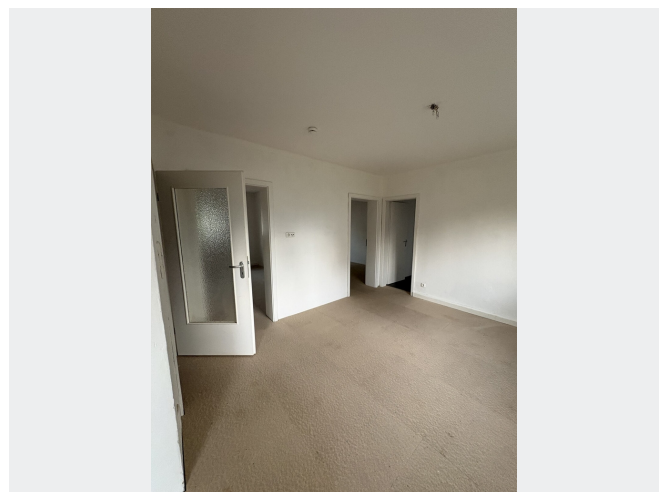
Schlafzimmer



Stresemannülitz 31, EG links

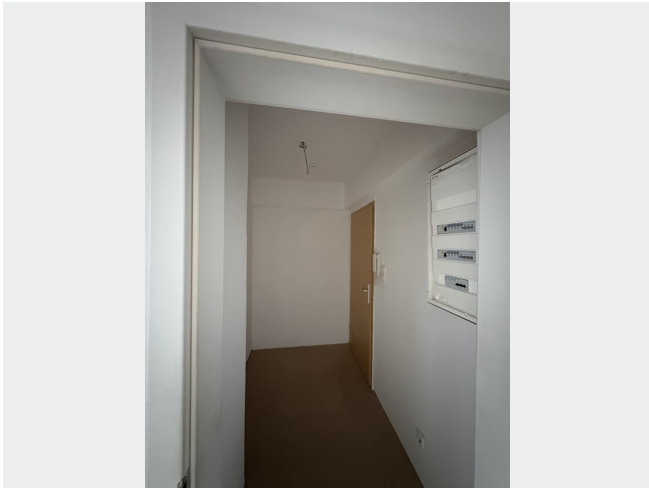


Stresemannülitz 31, EG links



Wohnbereich

## BILDER



Diele



Wohnbereich/Küche



Kontakt per Messenger!

## GRUNDRISS



## IN DER NÄHE

### Gesundheit und Soziales

M&K Hörsysteme	150 m
Dr. med. Norbert Schmidt Arzt für Neurologie	152 m
Biele Krankengymnastik und Massage in Recklinghausen	231 m
Apotheke am Ehlinghof	241 m
Dr.med. Suleiman Sati Facharzt für Innere Medizin	267 m
... und 9 weitere	

### Auto und Verkehr

Kfz-Kitschke	602 m
Reifencenter Henrichs GmbH	602 m
SIXT Autovermietung Recklinghausen	614 m
Carpo24 rent a car	722 m
Autohaus Haras	805 m
... und 2 weitere	

### Freizeit, Kultur, Tourismus

BiNGOOO Vietnamese	153 m
Sarah Pause S P Skin Konzept	173 m
Istanbul Grill Suderwich	185 m
YogaVest Recklinghausen	190 m
Cafe Keif - Dem	198 m
... und 24 weitere	

### Sonstiges

Sparkasse Vest Recklinghausen - ATM	176 m
Volksbank Marl-Recklinghausen eG Filiale Suderwich	280 m
Postkasten	608 m

### Einkaufen

Bakery Martin E. K.	189 m
EDEKA Pientka	222 m
Bäckerei Imping	222 m
Café-Restaurant Hosselmann GmbH & Co KG	235 m
Getränke Sielemann	273 m
... und 3 weitere	

### Bildung

Dagmar Kaufhold-Jäger	273 m
Kath. Kindergarten St. Johannes	504 m
Astrid-Lindgren-Schule	549 m
Astrid-Lindgren-Schule	549 m
Kita Im Paßkamp	850 m
... und 3 weitere	