

Gute Laune kann man jetzt mieten! VIVAWEST



IHR ANSPRECHPARTNER

Melanie Kappe

Lessingstr. 65
45657 Recklinghausen
Telefon: 02361 200-27310

VIVAWEST Wohnen GmbH

Nordsternplatz 1
45889 Gelsenkirchen
www.vivawest.de

AUSSTATTUNG

- Badewanne
- Keller

IHR OBJEKT

Suderwichstraße 242
45665 Recklinghausen

Zimmer	2
Wohnfläche ca.	42 m ²
Geschoss	0 von 3
Bezugsfrei ab	01.07.2026
Kaltmiete	400,00 €
+ Nebenkosten	99,00 €
inkl. Heizkosten	69,00 €
Gesamtmieter	568,00 €
Kaution	1.200 €
Expose-Nr.	3035-15-M



ENERGIEAUSWEIS

- Energieausweistyp: Verbrauchsausweis
- Energieeffizienzklasse: F
- Heizungsart: Zentralheizung
- wesentlicher Energieträger: Gas

OBJEKTBE SCHREIBUNG

Kleine Wohnung im Herzen von Suderwich

Nach dem Absenden des Kontaktformulars nehmen wir per E-Mail Kontakt mit Ihnen auf. Wir bitten Sie, Ihre Daten über den in der E-Mail enthaltenen Link zu vervollständigen und zu bestätigen.

Kontaktieren Sie uns auch über den Messenger WhatsApp auf Ihrem Smartphone. Schreiben Sie uns die Objekt-ID „3035-15-M“ in WhatsApp an 01515 3831499. Alternativ können Sie Ihre Wohnungsanfrage auch an unseren Chatbot VIBO auf unserer Homepage richten.

LAGE

Der ruhige Stadtteil Suderwich zeichnet sich durch seine vielen Grünflächen aus, welche wie die Brandheide mit seinen Erholungsflächen optimale Gelegenheiten zum Entspannen bietet. Einrichtungen für den täglichen Bedarf, wie Supermarkt und Bäcker befinden sich in unmittelbarer Nähe. Des Weiteren sind Kindergärten und Schulen genauso gut erreichbar. Die Lage garantiert eine gute Anbindung zur Autobahn A2 mit Anschluss an die A43. Zur lebhaften Innenstadt sind es ebenfalls nur wenige Kilometer.

WOHNUNGS AUSSTATTUNG

- Tageslichtbad mit Dusche
- offene Küche mit Wohnzimmer
- Schlafzimmer
- Diele

SONSTIGES

Neben attraktivem Wohnraum bieten wir Ihnen folgende Serviceleistungen:

- Persönliche Ansprechpartner vor Ort
- Reparaturservice: einfache und unkomplizierte Meldung von kleineren Schäden mit direkter Terminvereinbarung
- Schnee- und Glatteisbeseitigung
- Pflege der Außenanlagen

Unsere optionalen Zusatzleistungen:

- Multimediaanschluss: Internet, Telefonie sowie eine Vielzahl in- und ausländische Fernsehsender bei unserem Partner Vodafone
- exklusiver und dauerhaft günstiger Spezialtarif VIVAWEST Ökostrom bei unserem Partner R(H)EINPOWER

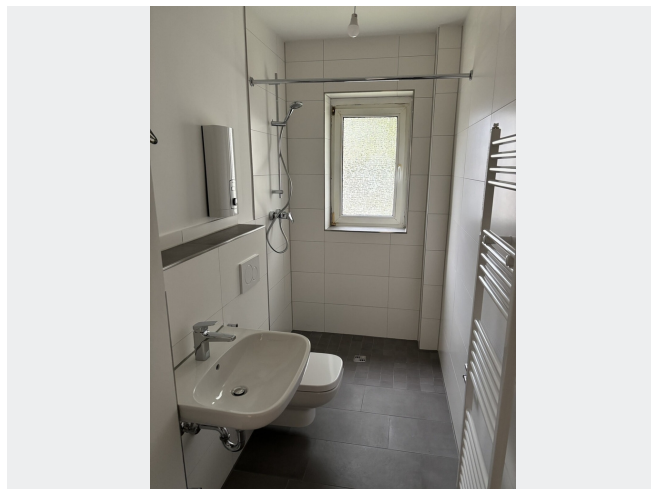
Wir verfügen über 120.000 Wohnungen in 100 Städten von der Singlewohnung bis zum geräumigen Zuhause für Familien mit unterschiedlichen Ansprüchen und in allen Lebensphasen. Sprechen Sie uns an, wir machen Ihnen ein individuelles Angebot.

Eine aufrichtige und faire Behandlung unserer Kunden und ein transparenter Vermietungsprozess sind uns wichtig. Unter www.vivawest.de/vermietungsversprechen finden Sie unser VIVAWEST Vermietungsversprechen an Sie!

BILDER



Hausansicht



Tageslichtbad mit Dusche



offene Küche zum Wohnzimmer



Schlafzimmer



Küche



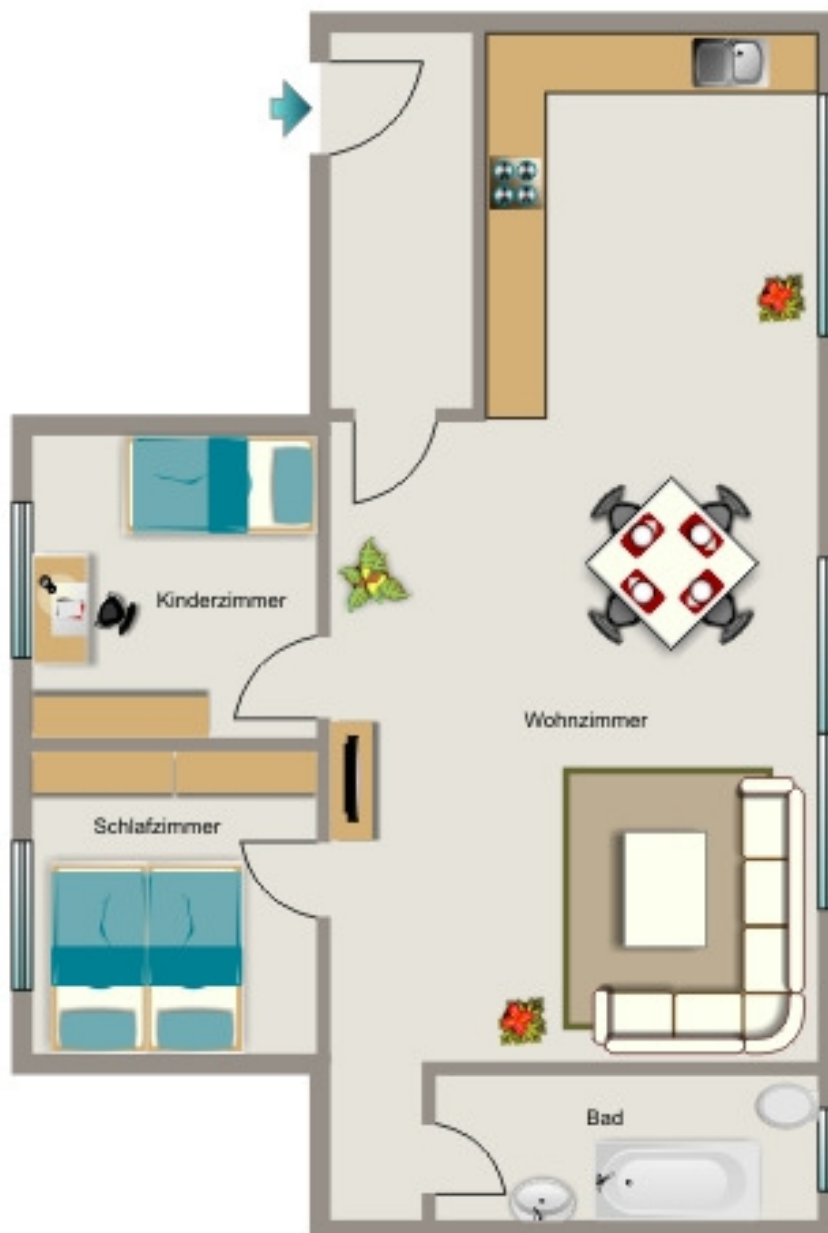
Diele

BILDER



Kontakt per Messenger!

GRUNDRISS



IN DER NÄHE

Freizeit, Kultur, Tourismus

Sarah Pause SJP Skin Konzept	181 m
Restaurant Pizzeria Bella Vista	207 m
China Restaurant Yummy	240 m
YogaVest Recklinghausen	242 m
Cafe Keif - Dem	245 m
... und 17 weitere	

Auto und Verkehr

Kfz-Kitschke	569 m
Reifencenter Henrichs GmbH	569 m
SIXT Autovermietung Recklinghausen	597 m
Carpo24 rent a car	688 m
KFZ-Technik A.Kloppenburg	785 m
... und 2 weitere	

Sonstiges

Sparkasse Vest Recklinghausen - ATM	203 m
Volksbank Marl-Recklinghausen eG Filiale Suderwich	375 m
Postkasten	682 m

Gesundheit und Soziales

Dr. med. Norbert Schmidt Arzt für Neurologie	239 m
M&K Hörsysteme	242 m
Dr. med. Bernd Vogelsang	294 m
Biele Krankengymnastik und Massage in Recklinghausen	322 m
Apotheke am Ehlinghof	331 m
... und 9 weitere	

Einkaufen

Bakery Martin E. K.	249 m
Café-Restaurant Hosselmann GmbH & Co KG	252 m
Bäckerei Imping	313 m
EDEKA Pientka	314 m
Getränke Sielemann	362 m
... und 4 weitere	

Bildung

Leo Artist Academy	269 m
Dagmar Kaufhold-Jäger	307 m
Kath. Kindergarten St. Johannes	572 m
Astrid-Lindgren-Schule	621 m
Astrid-Lindgren-Schule	621 m
... und 3 weitere	