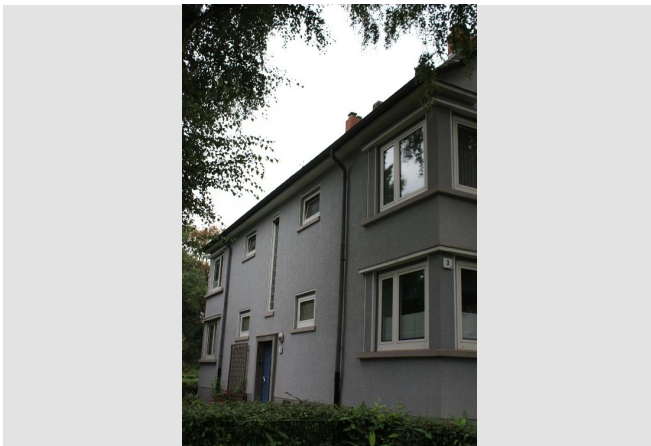


Demnächst frei! 3-Zimmer-Wohnung in Recklinghausen Suderwich



IHR ANSPRECHPARTNER

Jörg Bernau
Lessingstr. 65
45657 Recklinghausen
Telefon: 02361 2000

VIVAWEST Wohnen GmbH
Nordsternplatz 1
45889 Gelsenkirchen
www.vivawest.de

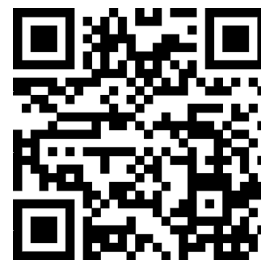
AUSSTATTUNG

- Dusche
- Keller

IHR OBJEKT

Im Heidekämpchen 3
45665 Recklinghausen

Zimmer	3
Wohnfläche ca.	59 m ²
Geschoss	0 von 3
Bezugsfrei ab	01.07.2026
Kaltmiete	510,00 €
+ Nebenkosten	141,00 €
inkl. Heizkosten	0,00 €
Gesamtmiete	651,00 €
Kaution	1.530 €
Expose-Nr.	3036-24-M



ENERGIEAUSWEIS

- Energieausweistyp: Verbrauchsausweis
- Energieeffizienzklasse: H
- Heizungsart: Etagenheizung
- wesentlicher Energieträger: Gas

OBJEKTBE SCHREIBUNG

Ruhiges Mehrfamilienhaus in zentraler Lage von Suderwich.

- angenehmes Quartier
- gepflegte Nachbarschaft
- ruhige und grüne Außenanlagen

Nach dem Absenden des Kontaktformulars nehmen wir per E-Mail Kontakt mit Ihnen auf. Wir bitten Sie, Ihre Daten über den in der E-Mail enthaltenen Link zu vervollständigen und zu bestätigen.

Kontaktieren Sie uns auch über den Messenger WhatsApp auf Ihrem Smartphone. Schreiben Sie uns die Objekt-ID „3036-24-M“ in WhatsApp an 01515 3831499. Alternativ können Sie Ihre Wohnungsanfrage auch an unseren Chatbot VIBO auf unserer Homepage richten.

LAGE

Der ruhige Stadtteil Suderwich ist nur wenige Gehminuten von der Brandheide entfernt, welche mit seinen Erholungsflächen optimale Gelegenheiten zum Entspannen bietet. Einrichtungen für den täglichen Bedarf, wie Supermarkt und Bäcker befinden sich in unmittelbarer Nähe. Des Weiteren sind Kindergärten und Schulen genauso gut erreichbar. Die Lage garantiert eine gute Anbindung zur Autobahn A2 mit Anschluss an die A43. Zur lebhaften Innenstadt sind es ebenfalls nur wenige Kilometer.

WOHNUNGS AUSSTATTUNG

Die Wohnung wird ohne Tapeten und Oberboden übergeben, so dass Sie diese nach Ihren Vorstellungen gestalten können.

Neues, gemütliches, lichtdurchflutetes Bad mit ebenerdiger Dusche.

Alle Sanitärgegenstände sind neu.

Die Türen, die Heizkörper und die Elektroinstallation sind neu.

SONSTIGES

Neben attraktivem Wohnraum bieten wir Ihnen folgende Serviceleistungen:

- Persönliche Ansprechpartner vor Ort
- Reparaturservice: einfache und unkomplizierte Meldung von kleineren Schäden mit direkter Terminvereinbarung
- Schnee- und Glatteisbeseitigung
- Pflege der Außenanlagen

Unsere optionalen Zusatzleistungen:

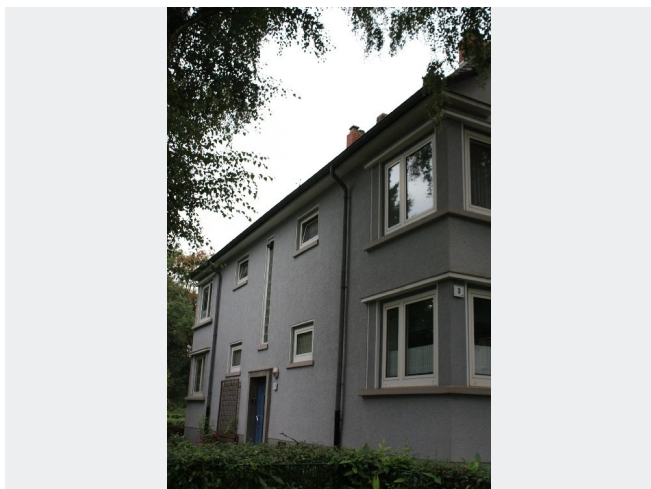
- Multimediaanschluss: Internet, Telefonie sowie eine Vielzahl in- und ausländische Fernsehsender bei unserem Partner Vodafone
- exklusiver und dauerhaft günstiger Spezialtarif VIVAWEST Ökostrom bei unserem Partner R(H)EINPOWER

Wir verfügen über 120.000 Wohnungen in 100 Städten von der Singlewohnung bis zum geräumigen Zuhause für Familien mit unterschiedlichen Ansprüchen und in allen Lebensphasen. Sprechen Sie uns an, wir machen Ihnen ein individuelles Angebot.

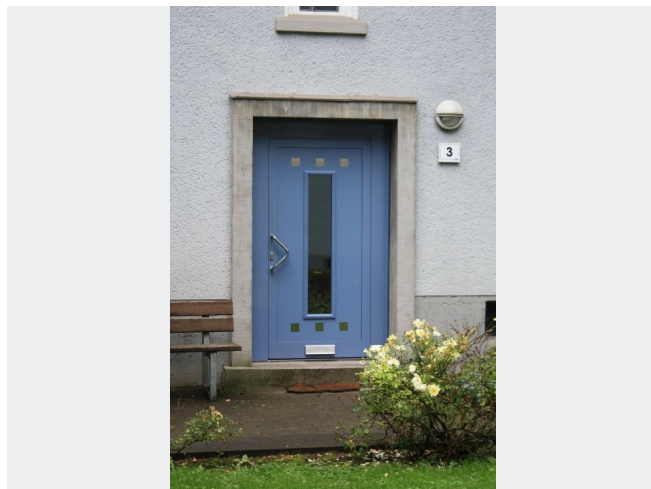
Eine aufrichtige und faire Behandlung unserer Kunden und ein transparenter Vermietungsprozess sind uns wichtig. Unter www.vivawest.de/vermietungsversprechen finden Sie unser VIVAWEST Vermietungsversprechen an Sie!

Ein Energieausweis ist wegen Denkmalschutz nicht notwendig.

BILDER



Objektansicht



Hauseingang



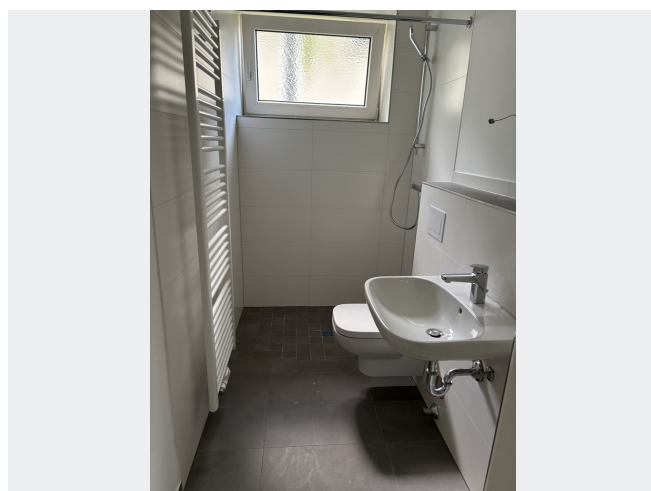
Wohnzimmer



Flur



Schlafzimmer



Bad

BILDER



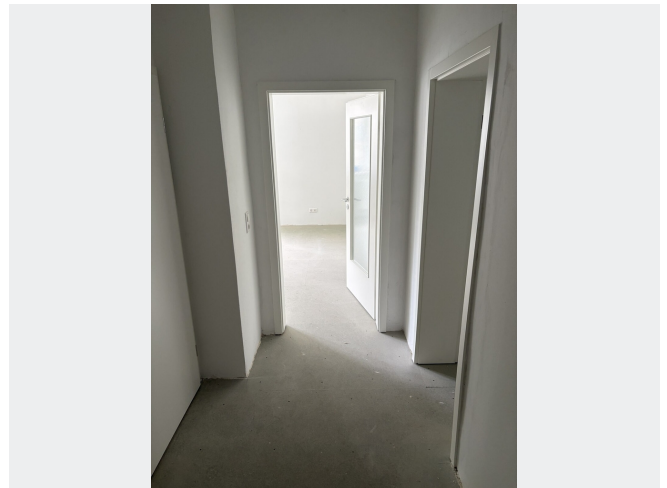
Wohnzimmer Bild 2



Küche



Kinderzimmer



Flur Bild 2

Per Chat zur neuen Wohnung!

JEDERZEIT UND ÜBERALL!

01515 3831499 Chatbot VIBO

Weitere Infos in der Objektbeschreibung

www.vivawest.de

VIVAWEST

Kontakt per Messenger!

GRUNDRISS



IN DER NÄHE

Auto und Verkehr

Mühlenbrock	186 m
Autohaus Haras	211 m
Mazda Ullmann	252 m
Kfz - Technik Hermanns	293 m
Westfalen Tankstelle	574 m
... und 3 weitere	

Sonstiges

Volksbank Marl-Recklinghausen eG Filiale Suderwich	598 m
Sparkasse Vest Recklinghausen - Geldautomat	688 m
Sparkasse Vest Recklinghausen - ATM	775 m
Deutsche Post Filiale 533	811 m
Sparkasse Geldautomat	823 m
... und 2 weitere	

Einkaufen

Lidl	186 m
Alte Wassermühle - Biergarten mit Terrasse - Recklinghausen	239 m
ALDI Nord	627 m
Genuss Bäckerei & Café	664 m
EDEKA Pientka	665 m
... und 5 weitere	

Freizeit, Kultur, Tourismus

Gastro TC Suderwich	215 m
Gastro TC Suderwich	215 m
Lemke	239 m
Lemke	239 m
Alte Wassermühle - Biergarten mit Terrasse - Recklinghausen	239 m
... und 31 weitere	

Bildung

Kath. Kindergarten St. Johannes	397 m
Kita Im Paßkamp	635 m
Städt. School Suderwich	695 m
Städt. School Suderwich	695 m
Städt. School Suderwich	695 m
... und 4 weitere	

Gesundheit und Soziales

Kinder- und Jugendzahnheilkunde Bettina Bomas	415 m
Kinder- und Jugendzahnheilkunde Bettina Bomas	415 m
Zahnärztliche Gemeinschaftspraxis Dr.Bomas	417 m
Kuschkowitz Frank M. Dr.med.	517 m
Dr.med. Suleiman Sati Facharzt für Innere Medizin	608 m
... und 13 weitere	