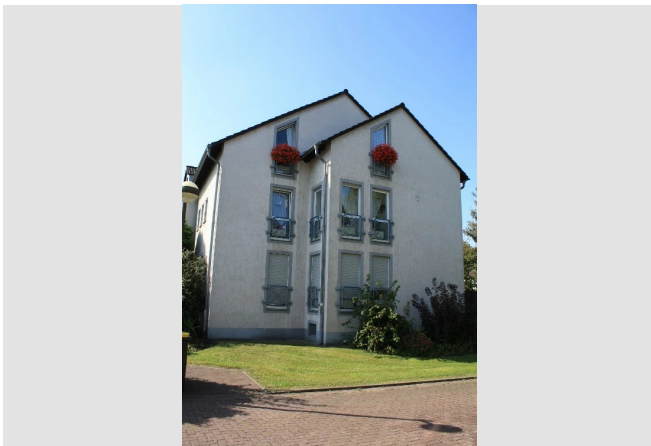


Die passende Wohnung von VIVAWEST mit Wohnberechtigungsschein.



IHR ANSPRECHPARTNER

Melanie Kretzlik

Lessingstr. 65
 45657 Recklinghausen
 Telefon: 02361 200-27332

VIVAWEST Wohnen GmbH

Nordsternplatz 1
 45889 Gelsenkirchen
www.vivawest.de

AUSSTATTUNG

- Badewanne
- Keller

IHR OBJEKT

Ewaldstraße 20
 45661 Recklinghausen

Zimmer	2
Wohnfläche ca.	68 m²
Geschoss	2 von 3
Bezugsfrei ab	01.02.2026
Kaltmiete	289,72 €
+ Nebenkosten	183,00 €
inkl. Heizkosten	144,00 €
Gesamtmiete	616,72 €
Kaution	869 €
Expose-Nr.	3070-15-M



ENERGIEAUSWEIS

- Energieausweistyp: Verbrauchsausweis
- Energieeffizienzklasse: E
- Heizungsart: Fernwärme
- wesentlicher Energieträger: Fernwärme

OBJEKTBESCHREIBUNG

Für die Anmietung ist ein Wohnberechtigungsschein für mindestens 2 Personen erforderlich.

Das gepflegte Mehrfamilienhaus ist von schönen Grünflächen umgeben und befindet sich in einer ruhigen Nebenstraße. Das Haus ist baujahresentsprechend ausgestattet.

Jedem Mieter steht im Haus ein Kellerraum zur Verfügung.

Nach dem Absenden des Kontaktformulars nehmen wir per E-Mail Kontakt mit Ihnen auf. Wir bitten Sie, Ihre Daten über den in der E-Mail enthaltenen Link zu vervollständigen und zu bestätigen.

Kontaktieren Sie uns auch über den Messenger auf Ihrem Smartphone. Schreiben Sie uns die Objekt-ID „3070-15-M“ in WhatsApp an 0209 380-11000, in Telegram an VivawestWohnen, in Threema an *VWCHAT oder in Signal an 0151 72777077. Alternativ können Sie Ihre Wohnungsanfrage auch an unseren Chatbot VIBO auf unserer Homepage richten.

LAGE

Unsere Häuser an der Ewaldstraße liegen ruhig und doch zentral im Stadtteil Hochlarmark.

In der Nähe finden Sie:

- * verschiedene Einkaufsmöglichkeiten
- * Schulen
- * Kindergärten
- * Apotheken
- * Ärzte
- * Bäckerei
- * Grünflächen
- * Halde Hoheward
- * Autobahnanbindung
- * öffentliche Verkehrsmittel

WOHNUNGS AUSSTATTUNG

Schöne 2-Zimmer-Wohnung in Hochlarmark ohne Balkon mit einer Kammer als Büro!

Diese Wohnung verfügt über ein innenliegendes Bad mit Badewanne. Im großen, hellen Wohnzimmer ist ausreichend Platz für eine Essecke. Die übrigen Räume sind gut aufgeteilt. Ein Abstellraum rundet das Angebot ab.

Sprechen Sie uns an, wir freuen uns mit Ihnen in Kontakt zu treten.

SONSTIGES

Neben attraktivem Wohnraum bieten wir Ihnen folgende Serviceleistungen:

- Persönliche Ansprechpartner in Ihrem Kundencenter vor Ort
- Reparaturservice: einfache und unkomplizierte Meldung von kleineren Schäden mit direkter Terminvereinbarung
- Schnee- und Glatteisbeseitigung
- Pflege der Außenanlagen

Unsere optionalen Zusatzleistungen:

- Multimediaanschluss: Internet, Telefonie sowie eine Vielzahl in- und ausländische Fernsender bei unserem Partner Vodafone
- exklusiver und dauerhaft günstiger Spezialtarif VIVAWEST Ökostrom bei unserem Partner R(H)EINPOWER

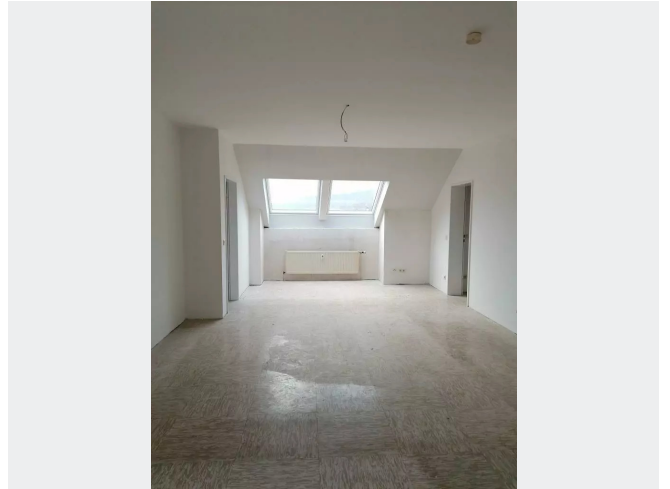
Wir verfügen über 120.000 Wohnungen in 100 Städten von der Singlewohnung bis zum geräumigen Zuhause für Familien mit unterschiedlichen Ansprüchen und in allen Lebensphasen. Sprechen Sie uns an, wir machen Ihnen ein individuelles Angebot.

Eine aufrichtige und faire Behandlung unserer Kunden und ein transparenter Vermietungsprozess sind uns wichtig. Unter www.vivawest.de/vermietungsversprechen finden Sie unser VIVAWEST Vermietungsversprechen an Sie!

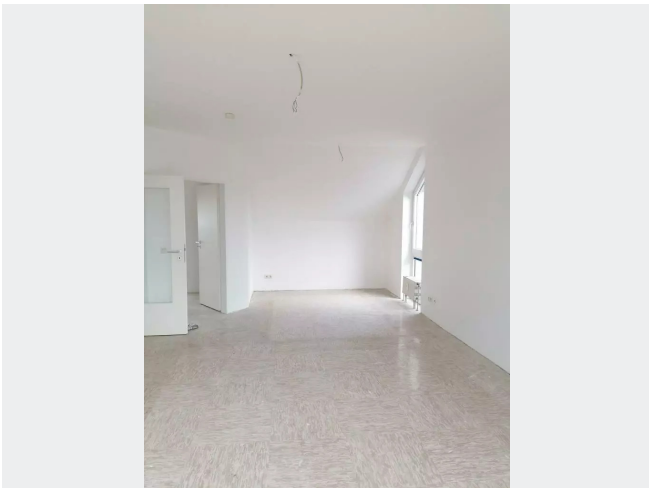
BILDER



Fassade



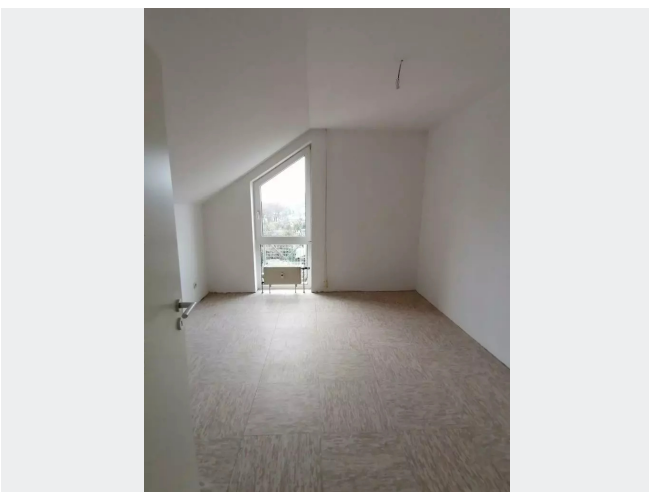
Wohnzimmer



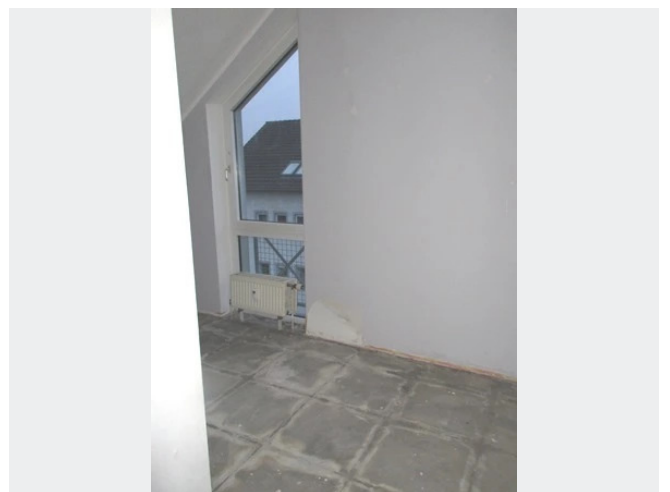
Wohnzimmer 2. Seite



Küche



Schlafzimmer



Kammer

BILDER



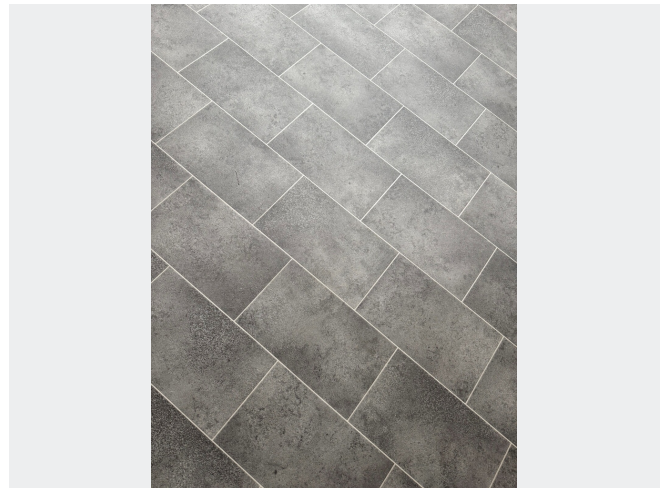
Bad (2)



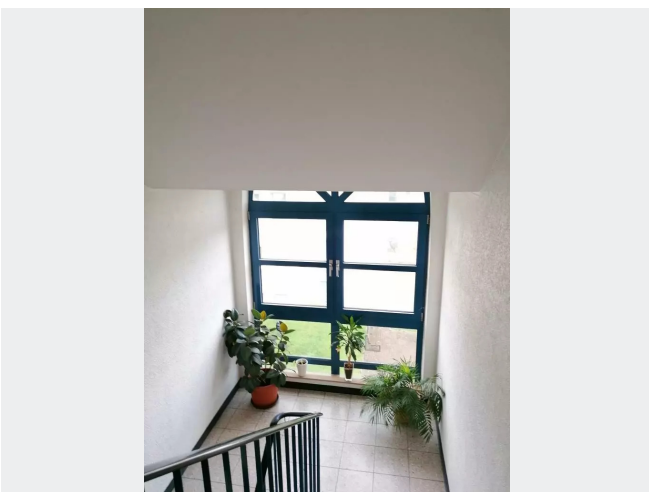
Bad1



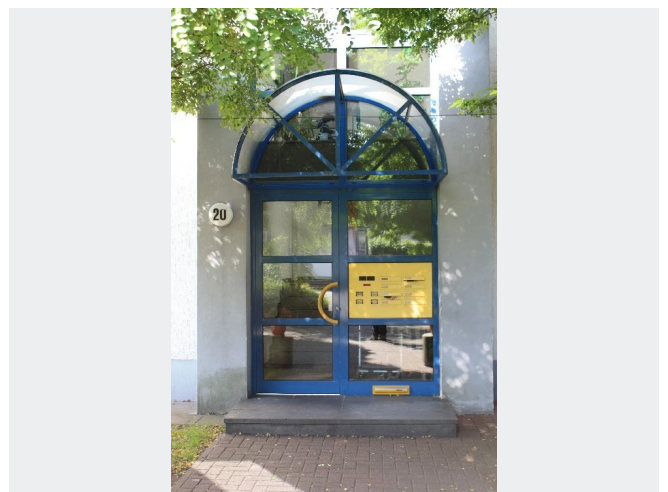
Flur



Bodenbelag, Übernahme möglich



Treppenhaus



Hauseingang

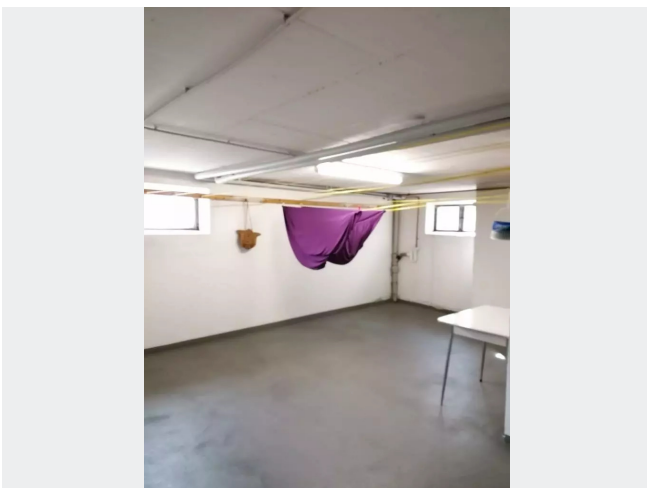
BILDER



Ausblick



Fahrradkeller



Trockenraum

Per Chat zur neuen Wohnung!

JEDERZEIT UND ÜBERALL!

0209 380-11000
 VivawestWohnen
 0151 72777077

VVWCHAT
 Chatbot VIBO

Weitere Infos in der Objektbeschreibung

www.vivawest.de

VIVAWEST

Kontakt per Messenger!

GRUNDRISS



IN DER NÄHE

Gesundheit und Soziales

Apotheke im Viertel Recklinghausen Hochlarmark	109 m
X	110 m
Löwen Apotheke am Markt	143 m
Zahnarztpraxis Eckhard Schneider	152 m
Podologische Praxis Marion Priebe Inhaber Marion Priebe	164 m
... und 9 weitere	

Auto und Verkehr

Kreutzmann Carbon Manufaktur	826 m
Halle 61 - Custom & Parts	840 m
Europcar Recklinghausen Lenkerbeck	977 m
Buchbinder Autovermietung Recklinghausen	999 m
Recklinghausen Süd	999 m
... und 1 weitere	

Freizeit, Kultur, Tourismus

cafe alem	143 m
Jasmin Thai-Massage Spa & Treatment	182 m
Kleingärtnerverein Hochlarmark e.V.	302 m
Zur Grünen Insel Gaststätte	308 m
Pizza Dream Ristorante	346 m
... und 19 weitere	

Bildung

Johannes Tatarczyk	267 m
Stadtverwaltung Recklinghausen, Grundschule	546 m
Stadtverwaltung Recklinghausen, Grundschule	546 m
Grundschule Hochlarmark - Standort Westfalenstraße	550 m
Grundschule Hochlarmark - Standort Westfalenstraße	550 m
... und 9 weitere	

Einkaufen

Kant Frische Markt	481 m
Lensmann Bäckerei GmbH	629 m
Dog & Nature Your Dog Shop in Recklinghausen	655 m
Raab Karcher Building Materials	697 m
Netto Marken-Discount	717 m
... und 2 weitere	

Sonstiges

Sparkasse Vest Recklinghausen - Geldautomat	699 m
Deutsche Post Filiale 573	862 m