

## Die passende Wohnung von VIVAWEST mit Wohnberechtigungsschein.



### IHR ANSPRECHPARTNER

**Melanie Kretzlik**

Lessingstr. 65  
45657 Recklinghausen  
Telefon: 02361 200-27332

**VIVAWEST Wohnen GmbH**

Nordsternplatz 1  
45889 Gelsenkirchen  
[www.vivawest.de](http://www.vivawest.de)

### AUSSTATTUNG

- Badewanne
- Balkon / Terrasse
- Keller

### IHR OBJEKT

Ewaldstraße 74  
45661 Recklinghausen

Zimmer	3
Wohnfläche ca.	77 m <sup>2</sup>
Geschoss	0 von 3
Bezugsfrei ab	30.06.2024
Kaltmiete	461,68 €
+ Nebenkosten	166,00 €
inkl. Heizkosten	121,00 €
Gesamtmieter	748,68 €
Kaution	1.385 €
Expose-Nr.	3075-2-M



### ENERGIEAUSWEIS

- Energieausweistyp: Verbrauchsausweis
- Energieeffizienzklasse: D
- Heizungsart: Fernwärme
- wesentlicher Energieträger: Fernwärme

## OBJEKTBE SCHREIBUNG

Das gepflegte Mehrfamilienhaus ist von schönen Grünflächen umgeben und befindet sich in einer ruhigen Nebenstraße. Das Haus ist baujahresentsprechend ausgestattet.

Jedem Mieter steht im Haus ein Kellerraum zur Verfügung.

Für die Anmietung ist ein Wohnberechtigungsschein für 3 Personen (80 m<sup>2</sup>) erforderlich.

Nach dem Absenden des Kontaktformulars nehmen wir per E-Mail Kontakt mit Ihnen auf. Wir bitten Sie, Ihre Daten über den in der E-Mail enthaltenen Link zu vervollständigen und zu bestätigen.

Kontaktieren Sie uns auch über den Messenger auf Ihrem Smartphone. Schreiben Sie uns die Objekt-ID „3075-2-M“ in WhatsApp an 0209 380-11000, in Telegram an VivawestWohnen, in Threema an \*VWCHAT oder in Signal an 0151 72777077. Alternativ können Sie Ihre Wohnungsanfrage auch an unseren Chatbot VIBO auf unserer Homepage richten.

## LAGE

Unsere Häuser an der Ewaldstraße liegen ruhig und doch zentral im Stadtteil Hochlarmark. In der Nähe finden Sie:

- \* verschiedene Einkaufsmöglichkeiten
- \* Schulen
- \* Kindergärten
- \* Apotheken
- \* Ärzte
- \* Bäckerei
- \* Grünflächen
- \* Halde Hoheward
- \* Autobahnanbindung
- \* öffentliche Verkehrsmittel

## WOHNUNGS AUSSTATTUNG

Diese Wohnung verfügt über ein Tageslichtbad mit Badewanne. Der große Balkon lädt zum Verweilen ein.

Für die Anmietung ist ein Wohnberechtigungsschein für mindestens 3 Personen zwingend erforderlich. Ohne diesen WBS kann die Wohnung nicht angemietet werden. Sie können sich beim Wohnungsamt der Stadt Recklinghausen über die neuen Einkommensgrenzen erkundigen.

## SONSTIGES

Neben attraktivem Wohnraum bieten wir Ihnen folgende Serviceleistungen:

- Persönliche Ansprechpartner in Ihrem Kundencenter vor Ort
- Reparaturservice: einfache und unkomplizierte Meldung von kleineren Schäden mit direkter Terminvereinbarung
- Schnee- und Glatteisbeseitigung
- Pflege der Außenanlagen

Unsere optionalen Zusatzleistungen:

- Multimediaanschluss: Internet, Telefonie sowie eine Vielzahl in- und ausländische Fernsehsender bei unserem Partner Vodafone
- exklusiver und dauerhaft günstiger Spezialtarif VIVAWEST Ökostrom bei unserem Partner R(H)EINPOWER

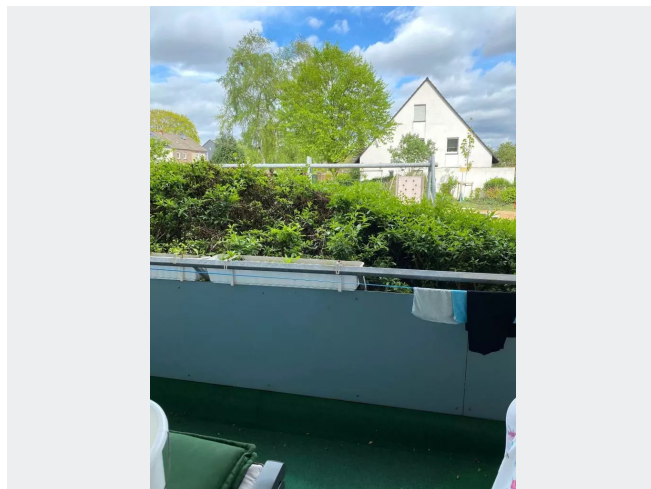
Wir verfügen über 120.000 Wohnungen in 100 Städten von der Singlewohnung bis zum geräumigen Zuhause für Familien mit unterschiedlichen Ansprüchen und in allen Lebensphasen. Sprechen Sie uns an, wir machen Ihnen ein individuelles Angebot.

Eine aufrichtige und faire Behandlung unserer Kunden und ein transparenter Vermietungsprozess sind uns wichtig. Unter [www.vivawest.de/vermietungsversprechen](http://www.vivawest.de/vermietungsversprechen) finden Sie unser VIVAWEST Vermietungsversprechen an Sie!

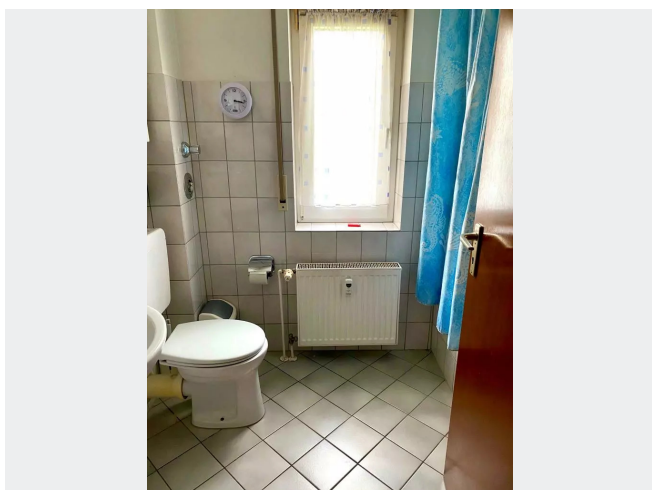
## BILDER



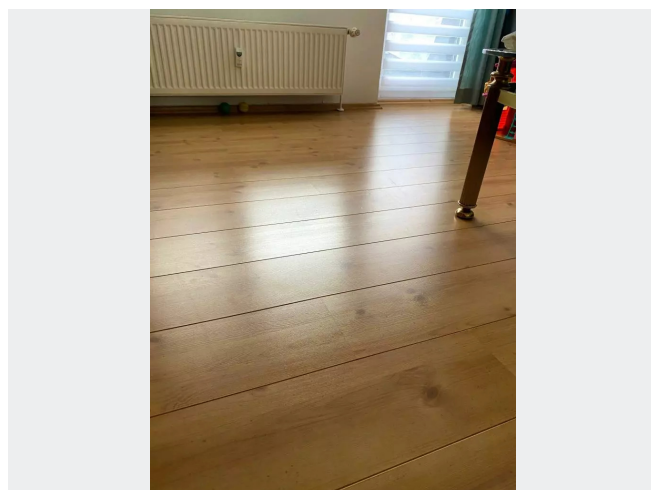
Frontansicht



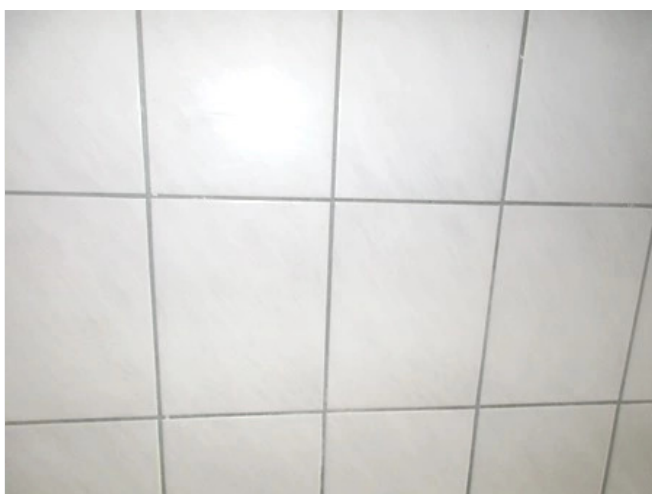
Balkon



Bad



Laminat, Übernahme möglich



Fliesenspiegel



Rückansicht

## BILDER



Kontakt per Messenger!

# GRUNDRISS



## IN DER NÄHE

### Bildung

Johannes Tatarczyk	56 m
Stadtverwaltung Recklinghausen, Grundschule	510 m
Stadtverwaltung Recklinghausen, Grundschule	510 m
Grundschule Hochlarmark - Standort Westfalenstraße	520 m
Grundschule Hochlarmark - Standort Westfalenstraße	520 m
... und 6 weitere	

### Sonstiges

Deutsche Post Filiale 573	838 m
Nickel Shop - WESTLOTTO KARAKAYA	839 m
Sparkasse Vest Recklinghausen - Geldautomat	861 m

### Gesundheit und Soziales

X	387 m
Apotheke im Viertel   Recklinghausen Hochlarmark	390 m
Podologische Praxis Marion Priebe Inhaber Marion Priebe	401 m
Löwen Apotheke am Markt	421 m
Zahnarztpraxis Eckhard Schneider	429 m
... und 8 weitere	

### Auto und Verkehr

Autoverwertung Klaus Neumann	406 m
Kreutzmann Carbon Manufaktur	557 m
Halle 61 - Custom & Parts	569 m

### Freizeit, Kultur, Tourismus

cafe alem	421 m
Marion Strehl	424 m
Kiosk am skatepark Recklinghausen	461 m
CrossFit Recklinghausen	507 m
Das Muckels - Kind & Eltern Café - Eltern und Kind Café	536 m
... und 15 weitere	

### Einkaufen

Netto Marken-Discount	599 m
Stadtbäckerei Gatenbröcker	613 m
Kant Frische Markt	667 m
Lensmann Bäckerei GmbH	795 m
PENNY	884 m
... und 1 weitere	