

Die passende Wohnung von VIVAWEST mit Wohnberechtigungsschein.



IHR ANSPRECHPARTNER

Sira Del Favero

Hufstr. 27
47166 Duisburg
Telefon: 0203 5448-26735

VIVAWEST Wohnen GmbH

Nordsternplatz 1
45889 Gelsenkirchen
www.vivawest.de

AUSSTATTUNG

- Aufzug
- Badewanne
- Balkon / Terrasse
- Keller

IHR OBJEKT

Planetenstraße 39
47179 Duisburg

Zimmer	3
Wohnfläche ca.	82 m²
Geschoss	2 von 5
Bezugsfrei ab	ab sofort

Kaltmiete	427,89 €
+ Nebenkosten	168,00 €
inkl. Heizkosten	107,00 €
Gesamtmieta	702,89 €
Kautia	1.284 €

Expose-Nr.	31054-40-M
------------	------------



ENERGIEAUSWEIS

- Energieausweistyp: Verbrauchsausweis
- Energieeffizienzklasse: B
- Heizungsart: Fernwärme
- wesentlicher Energieträger: Fernwärme
- Endenergiebedarf: 68.00 kWh/(m²*a)

OBJEKTBESCHREIBUNG

Das Haus befindet sich in der Nähe des Kometenplatzes in Walsum-Aldenrade und verfügt auch über einen Aufzug. Zahlreiche, kostenlose Parkmöglichkeiten direkt vor dem Haus vorhanden. Geschäfte, Wochenmarkt, Banken, Schulen und Kindergärten in wenigen Minuten zu Fuß erreichbar

Zum Bezug der Wohnung ist die Vorlage einer Wohnberechtigungsbescheinigung für mindestens 3 Personen Voraussetzung!

Nach dem Absenden des Kontaktformulars nehmen wir per E-Mail Kontakt mit Ihnen auf. Wir bitten Sie, Ihre Daten über den in der E-Mail enthaltenen Link zu vervollständigen und zu bestätigen.

Kontaktieren Sie uns auch über den Messenger auf Ihrem Smartphone. Schreiben Sie uns die Objekt-ID „31054-40-M“ in WhatsApp an 0209 380-11000, in Telegram an VivawestWohnen, in Threema an *VWCHAT oder in Signal an 0151 72777077. Alternativ können Sie Ihre Wohnungsanfrage auch an unseren Chatbot VIBO auf unserer Homepage richten.

LAGE

Der Stadtteil Walsum-Aldenrade liegt zwischen Alt- Walsum, Fahrn, Dinslaken und Oberhausen-Holten und kann zentraler nicht liegen. In nur etwa 2 Fahrminuten können Sie die Autobahn A59 bequem erreichen, ebenfalls in unmittelbarer Nähe befinden sich Straßenbahn- und Bushaltestellen. Zahlreiche Einkaufsmöglichkeiten, wie z.B. der Kometenplatz mit Kaufland liegen direkt vor der Tür. Schulen, Kindergärten sowie die ärztliche Versorgung sind zumeist fußläufig erreichbar.

WOHNUNGS AUSSTATTUNG

- Aufzug
- Balkon
- Badewanne
- Separates WC
- Rauchwarnmelder
- Abstellraum, Kellerraum
- Fernwärme
- Multimediaanschluss
- Kaltwasserzähler, Warmwasserzähler, zentrale Warmwasserbereitung

SONSTIGES

Neben attraktivem Wohnraum bieten wir Ihnen folgende Serviceleistungen:

- Persönliche Ansprechpartner vor Ort
- Reparaturservice: einfache und unkomplizierte Meldung von kleineren Schäden mit direkter Terminvereinbarung
- Schnee- und Glatteisbeseitigung
- Pflege der Außenanlagen

Unsere optionalen Zusatzleistungen:

- Multimediaanschluss: Internet, Telefonie sowie eine Vielzahl in- und ausländische Fernsehsender bei unserem Partner Vodafone
- exklusiver und dauerhaft günstiger Spezialtarif VIVAWEST Ökostrom bei unserem Partner R(H)EINPOWER

Wir verfügen über 120.000 Wohnungen in 100 Städten von der Singlewohnung bis zum geräumigen Zuhause für Familien mit unterschiedlichen Ansprüchen und in allen Lebensphasen. Sprechen Sie uns an, wir machen Ihnen ein individuelles Angebot.

Eine aufrichtige und faire Behandlung unserer Kunden und ein transparenter Vermietungsprozess sind uns wichtig. Unter www.vivawest.de/vermietungsversprechen finden Sie unser VIVAWEST Vermietungsversprechen an Sie!

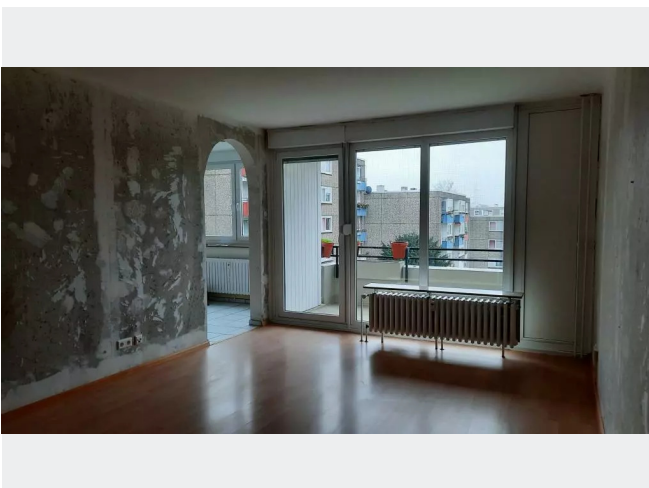
BILDER



Rückfront



Vorderfront



Beispiel Wohnzimmer



Beispiel Badezimmer



Beispiel Kinderzimmer



Beispiel Flur/Küche

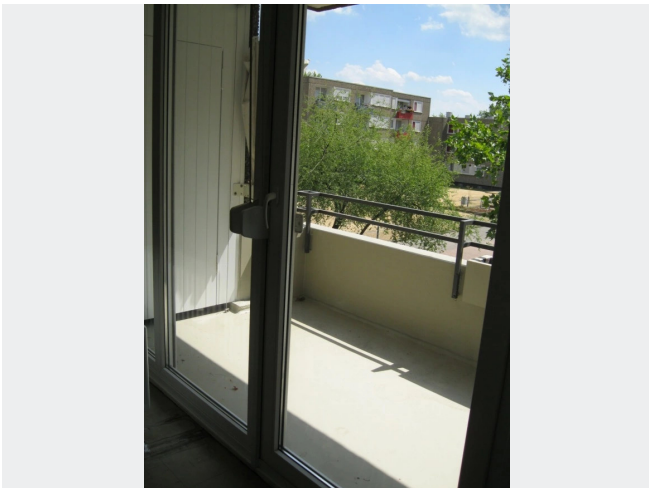
BILDER



Beispiel Wohnzimmer



Beispiel Küche



Beispiel Balkon



Kontakt per Messenger!

GRUNDRISS



IN DER NÄHE

Freizeit, Kultur, Tourismus

Cafe Creme Sportsbar	93 m
Cafe Creme Sportsbar	93 m
boomerang Cafe lounge	119 m
boomerang Cafe lounge	119 m
boomerang Cafe lounge	119 m
... und 54 weitere	

Sonstiges

Deutsche Post Filiale 617	186 m
Geschlossene Geschäftsstelle	274 m
ATM Volksbank Rhein-Ruhr eG	298 m
Volksbank Rhein-Ruhr eG, Filiale Duisburg-Walsum	302 m
Sparkasse Duisburg - Geldautomat	316 m
... und 1 weitere	

Gesundheit und Soziales

Podologie Papesch	93 m
Dr. med. dent. Stefan Bremenkamp	159 m
Ulrich Windgassen	171 m
Frau Birgit Idelberger	171 m
Mr. Yücel Teoman	171 m
... und 42 weitere	

Einkaufen

Bak ve Al Supermarkt	142 m
Kaufland	186 m
Kaufland	186 m
Bäckerei & Konditorei Bolten	201 m
SARA MARKT	240 m
... und 11 weitere	

Auto und Verkehr

City-Werkstatt	144 m
Ch.Girod	145 m
Helmut Pipa	304 m
US Car Fahrzeugtechnik	470 m
pitstop.de Duisburg	698 m
... und 10 weitere	

Bildung

Städt. Elementary school gem.	166 m
Städt. Elementary school gem.	166 m
GHS Ludgerusstraße	217 m
Städtische Kindertageseinrichtung Heinestrasse	266 m
Ev. FZ Schulstraße	467 m
... und 10 weitere	