

Demnächst frei! 2-Zimmer-Wohnung in Gelsenkirchen Feldmark



IHR ANSPRECHPARTNER

Andrea Richter

Knappschaftsstr. 3
45886 Gelsenkirchen
Telefon: 0209 17003-28547

VIVAWEST Wohnen GmbH

Nordsternplatz 1
45889 Gelsenkirchen
www.vivawest.de

AUSSTATTUNG

- Badewanne
- Balkon / Terrasse
- Keller
- Einbauküche

IHR OBJEKT

Küppersbuschstraße 13
45883 Gelsenkirchen

Zimmer	2
Wohnfläche ca.	67 m ²
Geschoss	4 von 4
Bezugsfrei ab	30.06.2024
Kaltmiete	410,15 €
+ Nebenkosten	224,00 €
inkl. Heizkosten	99,00 €
Gesamtmiete	733,15 €
Kaution	1.230 €
Expose-Nr.	330-39-M



ENERGIEAUSWEIS

- Energieausweistyp: Verbrauchsausweis
- Energieeffizienzklasse: B
- Heizungsart: Fernwärme
- wesentlicher Energieträger: Fernwärme

OBJEKTBESCHREIBUNG

Die Wohnanlage wurde im Jahre 1996 erbaut. Sie zeichnet sich durch die attraktive Gestaltung und die großzügigen Grünflächen zwischen den Häusern aus.

Die Siedlung bietet ein ruhiges und angenehmes Wohnen - überzeugen Sie sich selbst!

Nach dem Absenden des Kontaktformulars nehmen wir per E-Mail Kontakt mit Ihnen auf. Wir bitten Sie, Ihre Daten über den in der E-Mail enthaltenen Link zu vervollständigen und zu bestätigen.

Kontaktieren Sie uns auch über den Messenger auf Ihrem Smartphone. Schreiben Sie uns die Objekt-ID „330-39-M“ in WhatsApp an 0209 380-11000, in Telegram an VivawestWohnen, in Threema an *VWCHAT oder in Signal an 0151 72777077. Alternativ können Sie Ihre Wohnungsanfrage auch an unseren Chatbot VIBO auf unserer Homepage richten.

LAGE

Bei den angegebenen Mieten handelt es sich um Nettomieten und Nettovoranschlägen, die z.Zt. gültige gesetzl. MwSt. ist hinzuzurechnen.

WOHNUNGS AUSSTATTUNG

helle, lichtdurchflutete 2,5-Raum-Wohnung mit außergewöhnlichem Grundriss bestehend aus:

- großem Wohnzimmer
- großem Balkon
- Tageslichtbad mit Badewanne
- Schlafzimmer
- offene Küche mit übernahmefähiger Einbauküche (gegen Abschlag)
- Diele

SONSTIGES

Neben attraktivem Wohnraum bieten wir Ihnen folgende Serviceleistungen:

- Persönliche Ansprechpartner in Ihrem Kundencenter vor Ort
- Reparaturservice: einfache und unkomplizierte Meldung von kleineren Schäden mit direkter Terminvereinbarung
- Schnee- und Glatteisbeseitigung
- Pflege der Außenanlagen

Unsere optionalen Zusatzleistungen:

- Multimediaanschluss: Internet, Telefonie sowie eine Vielzahl in- und ausländische Fernsehsender bei unserem Partner Vodafone
- exklusiver und dauerhaft günstiger Spezialtarif VIVAWEST Ökostrom bei unserem Partner R(H)EINPOWER

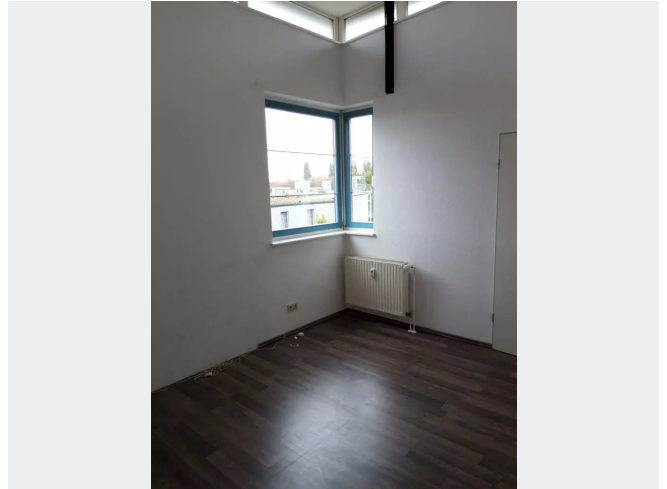
Wir verfügen über 120.000 Wohnungen in 100 Städten von der Singlewohnung bis zum geräumigen Zuhause für Familien mit unterschiedlichen Ansprüchen und in allen Lebensphasen. Sprechen Sie uns an, wir machen Ihnen ein individuelles Angebot.

Eine aufrichtige und faire Behandlung unserer Kunden und ein transparenter Vermietungsprozess sind uns wichtig. Unter www.vivawest.de/vermietungsversprechen finden Sie unser VIVAWEST Vermietungsversprechen an Sie!

BILDER



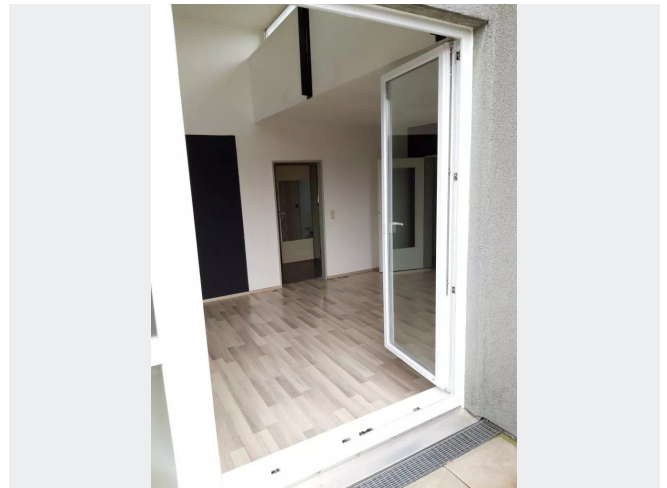
Aussenansicht



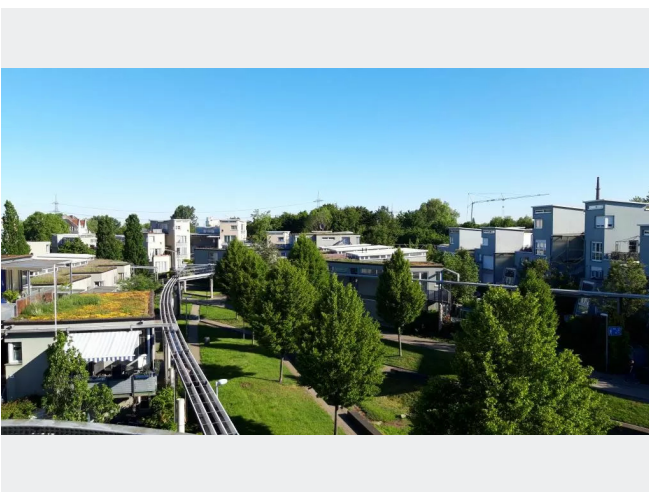
Schlafzimmer beispielhaft



Balkon beispielhaft



Blick ins Wohnzimmer



Gelände Küppersbuschsiedlung



BILDER



Kontakt per Messenger!

GRUNDRISS



IN DER NÄHE

Bildung

Dr. Waltraud Nolden Silke Wollburg	63 m
Städt. Kindergarten	161 m
Katholischer Kindergarten St.Antonius	272 m
Städt. MiniKindertagesstätte Tageseinrichtung für Kinder	291 m
Gemeindeverband der Kath. Kirchengemeinden Stadt GE	292 m
... und 14 weitere	

Sonstiges

Deutsche Post Filiale 482	461 m
Sparkasse Gelsenkirchen - ATM	476 m
Deutsche Post Filiale 645	528 m
Deutsche Post Filiale 436	831 m
Sparkasse Gelsenkirchen - ATM	920 m
... und 1 weitere	

Auto und Verkehr

TSW Top Sortiment Wronski GmbH	98 m
E & M Autovermietung Inh. Kemal Celik e.K.	103 m
carrai	154 m
Andreas Schauburger	251 m
Gahmann & Czerwonka	437 m
... und 33 weitere	

Freizeit, Kultur, Tourismus

Anna Grill	104 m
Garten und Trockenbau Feldmark	119 m
Freeway Rider's Badland	127 m
Internationaler Mädchengarten	199 m
Anadolu Grill	206 m
... und 46 weitere	

Gesundheit und Soziales

Frau Christiane Riedel	198 m
Peter Badura	258 m
Dr. Gudrun Kempin, Zahnarztpraxis	299 m
Frau Dipl.-Psych. Christine Hillen	307 m
Herr Martin Stelmaszyk	362 m
... und 38 weitere	

Einkaufen

Trink & Spare Getränke Hoffmann Gruppe	245 m
Wilhelm Beukenberg e.K.	279 m
Malzers Backstube	351 m
REWE	367 m
Maya	380 m
... und 17 weitere	