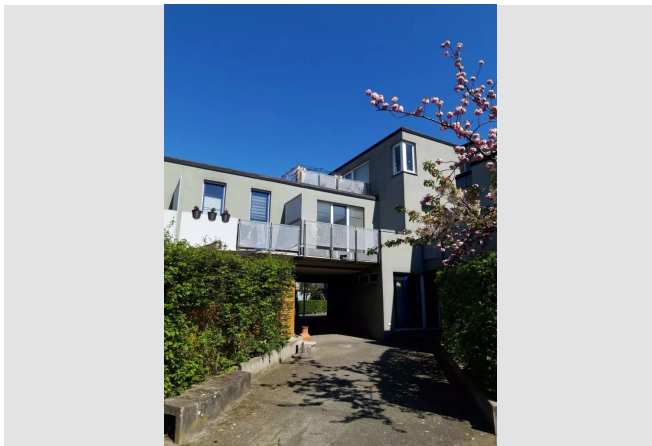


Die ersten eigenen vier Wände zur Miete - Wohlfühlen bei VIVAWEST



IHR ANSPRECHPARTNER

Julia Brüggemann

Knappschaftsstr. 3

45886 Gelsenkirchen

Telefon: 02091700328547

VIVAWEST Wohnen GmbH

Nordsternplatz 1

45889 Gelsenkirchen

www.vivawest.de

AUSSTATTUNG

- Badewanne
- Keller

IHR OBJEKT

Robert-Geritzmann-Höfe 43

45883 Gelsenkirchen

Zimmer 1

Wohnfläche ca. 46 m²

Geschoss 0 von 1

Bezugsfrei ab 01.02.2026

Kaltmiete 283,55 €

+ Nebenkosten 127,00 €

inkl. Heizkosten 61,00 €

Gesamtmiete 471,55 €

Kaution 851 €

Expose-Nr. 330-76-M



ENERGIEAUSWEIS

- Energieausweistyp: Verbrauchsausweis
- Energieeffizienzklasse: B
- Heizungsart: Fernwärme
- wesentlicher Energieträger: Fernwärme

OBJEKTBESCHREIBUNG

Die Wohnanlage wurde im Jahre 1996 erbaut. Sie zeichnet sich durch die attraktive Gestaltung und die großzügigen Grünflächen zwischen den Häusern aus.

Die Siedlung bietet ein ruhiges und angenehmes Wohnen - überzeugen Sie sich selbst!

Oberböden und Tapeten der Aktuellen Mieter sind nach Absprache ggf. übernahmefähig.

Nach dem Absenden des Kontaktformulars nehmen wir per E-Mail Kontakt mit Ihnen auf. Wir bitten Sie, Ihre Daten über den in der E-Mail enthaltenen Link zu vervollständigen und zu bestätigen.

Kontaktieren Sie uns auch über den Messenger auf Ihrem Smartphone. Schreiben Sie uns die Objekt-ID „330-76-M“ in WhatsApp an 0209 380-11000, in Telegram an VivawestWohnen, in Threema an *VWCHAT oder in Signal an 0151 72777077. Alternativ können Sie Ihre Wohnungsanfrage auch an unseren Chatbot VIBO auf unserer Homepage richten.

LAGE

- Gelsenkirchen-Feldmark
- zentrale Lage
- Einkaufsmöglichkeiten vor Ort
- gute Anbindung zur Autobahn A42
- Anbindung an öffentliche Verkehrsmittel

WOHNUNGS AUSSTATTUNG

- 1,5 Raum Wohnung
- offene Wohnküche
- Stellplatz im Quartier ist zusätzlich zur Wohnung anmietbar

SONSTIGES

Neben attraktivem Wohnraum bieten wir Ihnen folgende Serviceleistungen:

- Persönliche Ansprechpartner in Ihrem Kundencenter vor Ort
- Reparaturservice: einfache und unkomplizierte Meldung von kleineren Schäden mit direkter Terminvereinbarung
- Schnee- und Glatteisbeseitigung
- Pflege der Außenanlagen

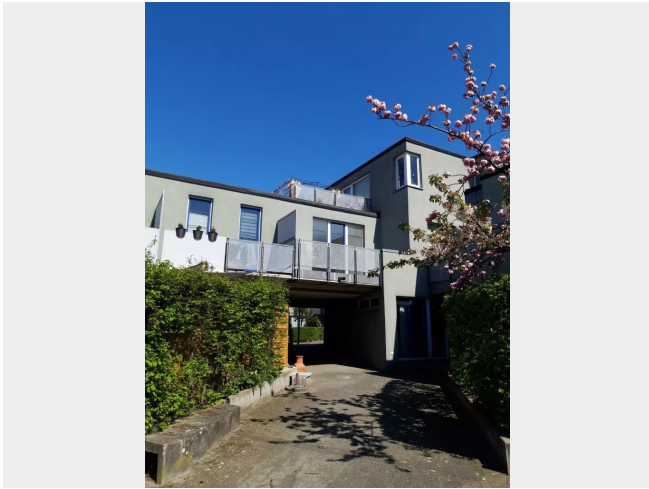
Unsere optionalen Zusatzleistungen:

- Multimediaanschluss: Internet, Telefonie sowie eine Vielzahl in- und ausländische Fernsehsender bei unserem Partner Vodafone
- exklusiver und dauerhaft günstiger Spezialtarif VIVAWEST Ökostrom bei unserem Partner R(H)EINPOWER

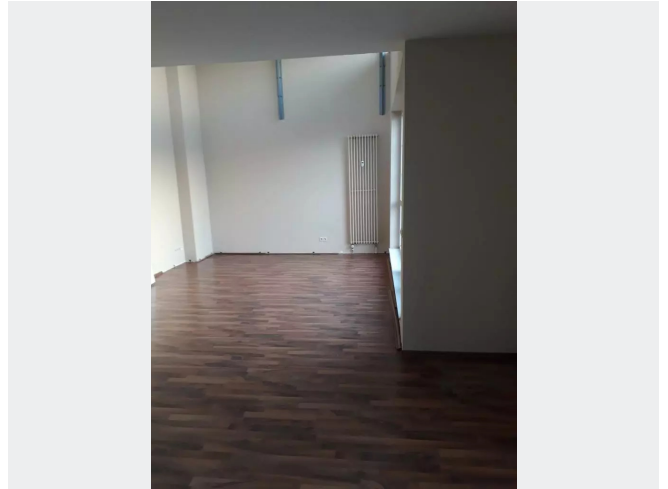
Wir verfügen über 120.000 Wohnungen in 100 Städten von der Singlewohnung bis zum geräumigen Zuhause für Familien mit unterschiedlichen Ansprüchen und in allen Lebensphasen. Sprechen Sie uns an, wir machen Ihnen ein individuelles Angebot.

Eine aufrichtige und faire Behandlung unserer Kunden und ein transparenter Vermietungsprozess sind uns wichtig. Unter www.vivawest.de/vermietungsversprechen finden Sie unser VIVAWEST Vermietungsversprechen an Sie!

BILDER



Hausansicht



Wohnzimmer Beispielhaft



Kontakt per Messenger!

GRUNDRISS



IN DER NÄHE

Auto und Verkehr

E & M Autovermietung Inh. Kemal Celik e.K.	63 m
TSW Top Sortiment Wronski GmbH	149 m
Andreas Schauburger	189 m
carrai	219 m
Toptas Werkstatt Gelsenkirchen	240 m
... und 42 weitere	

Sonstiges

Deutsche Post Filiale 482	398 m
Sparkasse Gelsenkirchen - ATM	499 m
Deutsche Post Filiale 645	533 m
Sparkasse Gelsenkirchen - ATM	880 m
Shell	941 m

Freizeit, Kultur, Tourismus

Anna Grill	138 m
Garten und Trockenbau Feldmark	182 m
Internationaler Mädchengarten	187 m
Anadolu Grill Gelsenkirchen	219 m
Pizzeria La Luna Gelsenkirchen	227 m
... und 59 weitere	

Bildung

Städt. Kindergarten	169 m
Evangelischer Kindergarten Förderkörbchen	213 m
Martin Lelgemann	328 m
Secondary school at the Grillostraße	414 m
Don-Bosco-Schule, Kath. Grundschule	450 m
... und 10 weitere	

Gesundheit und Soziales

Frau Christiane Riedel	206 m
Dentstar Zahnarztpraxis Javid Salamov	243 m
Peter Badura	250 m
Frau Dipl.-Psych. Christine Hillen	250 m
Podologische GmbH Thrien	307 m
... und 44 weitere	

Einkaufen

Trink & Spare Getränke Hoffmann Gruppe	224 m
Wilhelm Beukenberg e.K.	266 m
MALZERS Backstube	345 m
REWE	363 m
Maya	369 m
... und 16 weitere	