

Hier ist Platz zum Wohnen



IHR ANSPRECHPARTNER

Stefan Klanke

Hufstr. 27
47166 Duisburg
Telefon:

VIVAWEST Wohnen GmbH

Nordsternplatz 1
45889 Gelsenkirchen
www.vivawest.de

AUSSTATTUNG

- Badewanne
- Keller

IHR OBJEKT

Kampstraße 124
47166 Duisburg

Zimmer	3
Wohnfläche ca.	69 m²
Geschoss	1 von 3
Bezugsfrei ab	ab sofort

Kaltmiete	438,00 €
+ Nebenkosten	274,00 €
inkl. Heizkosten	161,00 €
Gesamtmieta	873,00 €
Kautia	1.314 €

Expose-Nr.	37040-85-M
------------	------------



ENERGIEAUSWEIS

- Energieausweistyp: Verbrauchsausweis
- Energieeffizienzklasse: D
- Heizungsart: Zentralheizung
- wesentlicher Energieträger: Gas

OBJEKTBESCHREIBUNG

Dieses Mehrfamilienhaus liegt in einer ruhigen Seitenstraße in Hamborn. Das Gebäude aus der Gründerzeit wurde 1999 umfassend saniert.

Nach dem Absenden des Kontaktformulars nehmen wir per E-Mail Kontakt mit Ihnen auf. Wir bitten Sie, Ihre Daten über den in der E-Mail enthaltenen Link zu vervollständigen und zu bestätigen.

Kontaktieren Sie uns auch über den Messenger auf Ihrem Smartphone. Schreiben Sie uns die Objekt-ID „37040-85-M“ in WhatsApp an 0209 380-11000, in Telegram an VivawestWohnen, in Threema an *VWCHAT oder in Signal an 0151 72777077. Alternativ können Sie Ihre Wohnungsanfrage auch an unseren Chatbot VIBO auf unserer Homepage richten.

WOHNUNGS AUSSTATTUNG

Wohnzimmer, Schlafzimmer, Diele, Küche und Bad.
Weißes Badezimmer mit Badewanne und
Waschmaschinenstellplatz

LAGE

Das im Stadtteil Obermarxloh gelegene Quartier Dichterviertel liegt in unmittelbarer Nachbarschaft zu Alt-Hamborn. Der Vivawest Häuserbestand liegt zwischen dem Bezirksrathaus Hamborn im Westen und der Norbertus-Kirche im Osten. Die Siedlung ist Ende des vergangenen Jahrhunderts nach den Richtlinien des Denkmalschutzes umfassend kernsaniert worden und verfügt heute ausnahmslos über Wohnungen mit zeitgemäßen Standards. Einkaufsmöglichkeiten sind fußläufig am Hamborner Altmarkt zu erreichen, hier findet 3 x wöchentlich ein über die Stadtgrenzen hinaus bekannter Markt statt. Ein Supermarkt an der nahe liegenden B 8 hat Mo bis Sa bis 22:00 Uhr geöffnet. Auch das Zentrum des auf östlicher Seite benachbarten Stadtteils Neumühl ist schnell erreicht. Die Verkehrsanbindung ist mit naheliegenden Auffahrten auf die BAB 59 und 42 gesichert. Die Straßenbahn 903 verbindet Hamborn direkt mit der Duisburger City. Der Landschaftspark Nord und das Rhein-Ruhr-Bad sind nur 2 von zahlreichen Möglichkeiten, seine Freizeit aktiv zu gestalten.

SONSTIGES

Neben attraktivem Wohnraum bieten wir Ihnen folgende Serviceleistungen:

- Persönliche Ansprechpartner vor Ort
- Reparaturservice: einfache und unkomplizierte Meldung von kleineren Schäden mit direkter Terminvereinbarung
- Schnee- und Glatteisbeseitigung
- Pflege der Außenanlagen

Unsere optionalen Zusatzleistungen:

- Multimediaanschluss: Internet, Telefonie sowie eine Vielzahl in- und ausländische Fernsehsender bei unserem Partner Vodafone
- exklusiver und dauerhaft günstiger Spezialtarif VIVAWEST Ökostrom bei unserem Partner R(H)EINPOWER

Wir verfügen über 120.000 Wohnungen in 100 Städten von der Singlewohnung bis zum geräumigen Zuhause für Familien mit unterschiedlichen Ansprüchen und in allen Lebensphasen. Sprechen Sie uns an, wir machen Ihnen ein individuelles Angebot.

Eine aufrichtige und faire Behandlung unserer Kunden und ein transparenter Vermietungsprozess sind uns wichtig. Unter www.vivawest.de/vermietungsversprechen finden Sie unser VIVAWEST Vermietungsversprechen an Sie!

BILDER



Fassade



Bad



Küche



Wohnzimmer



Schlafzimmer

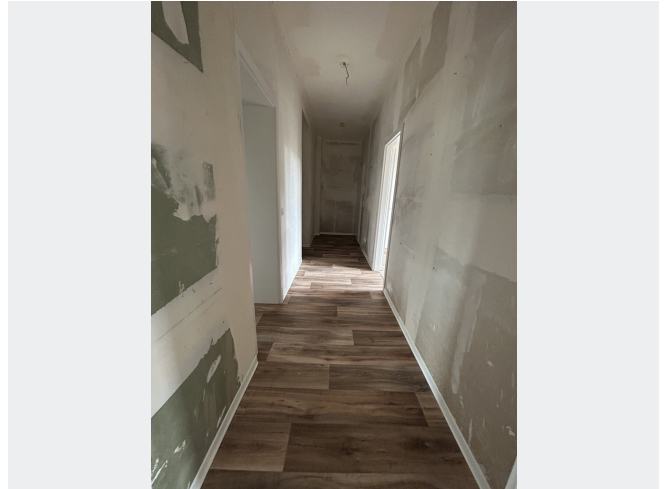


Kinderzimmer

BILDER



Flur



Flur2

Per Chat zur neuen Wohnung!

JEDERZEIT UND ÜBERALL!

0209 380-11000 VivawestWohnen 0151 72777077

*VWCHAT Chatbot VIBO

Weitere Infos in der Objektbeschreibung

www.vivawest.de

 VIVAWEST

Kontakt per Messenger!

GRUNDRISS



IN DER NÄHE

Bildung

Städt. Gemeinschaftgrundschule	82 m
Städt. Gemeinschaftgrundschule	82 m
Städt. Kindertageseinrichtung Kurt-Spindler-Straße	235 m
ZOK - ZukunftsOrientierte Kinderbetreuung	288 m
KiTa Blumenberg	292 m
... und 24 weitere	

Sonstiges

Paketstation	580 m
Postbank Filiale	769 m
Postbank SB Stelle	773 m
Deutsche Post Filiale	788 m
Sparkasse Duisburg	791 m

Einkaufen

Vege - Ahmet Kocak Lebensmittelhandel	115 m
Şentürk Market	116 m
BackWerk	144 m
Express kiosk	203 m
ALDI SÜD	409 m
... und 13 weitere	

Freizeit, Kultur, Tourismus

BackWerk	144 m
Pachtgarten	151 m
Öffentlicher Bücherschrank	154 m
Nobertus-Park Obermarxloh	159 m
MCHAN Döner & Pizzeria	159 m
... und 50 weitere	

Auto und Verkehr

Duisburg Markgrafenstraße	304 m
Sayimer Autoservice	351 m
IMO Car Wash	451 m
Rheinruhr Schüler-und Behindertentransport GmbH	552 m
KÜS Duisburg	596 m
... und 14 weitere	

Gesundheit und Soziales

Frau Gabriela Piras	509 m
Hausarztpraxis Sterkrader Straße	509 m
Dr. Helmut Erllhof	672 m
Zahnarztpraxis Feilzer und Holfeld - Duisburg	746 m
Dr. Holfeld	749 m
... und 32 weitere	