

Hier können Sie alt werden.



IHR ANSPRECHPARTNER

Jennifer Bies

Hufstr. 27
47166 Duisburg
Telefon: 0203 5448-26731

VIVAWEST Wohnen GmbH

Nordsternplatz 1
45889 Gelsenkirchen
www.vivawest.de

AUSSTATTUNG

- Badewanne
- Keller

IHR OBJEKT

Kleiststraße 58
47166 Duisburg

| | |
|----------------|-------------------|
| Zimmer | 2 |
| Wohnfläche ca. | 54 m ² |
| Geschoss | 0 von 3 |
| Bezugsfrei ab | ab sofort |

| | |
|------------------|----------|
| Kaltmiete | 309,88 € |
| + Nebenkosten | 262,00 € |
| inkl. Heizkosten | 152,00 € |
| Gesamtmiete | 723,88 € |
| Kaution | 930 € |

Expose-Nr. 37041-81-M



ENERGIEAUSWEIS

- Energieausweistyp:
- Energieeffizienzklasse:
- Heizungsart: Zentralheizung
- wesentlicher Energieträger: Gas

OBJEKTBSCHREIBUNG

In Duisburg erwartet Sie eine freundliche 2-Zimmer-Etagenwohnung mit 54,35 m² Wohnfläche in einem im Jahr 2001 erbauten Gebäude. Die Wohnung befindet sich im Erdgeschoss und bietet ein angenehmes Wohnambiente. Ideal für Leute, die Wert auf eine gepflegte und helle Umgebung legen. Besondere Merkmale sind die praktische Raumaufteilung und die attraktive Lage im Haus.

Nach dem Absenden des Kontaktformulars nehmen wir per E-Mail Kontakt mit Ihnen auf. Wir bitten Sie, Ihre Daten über den in der E-Mail enthaltenen Link zu vervollständigen und zu bestätigen.

Kontaktieren Sie uns auch über den Messenger WhatsApp auf Ihrem Smartphone. Schreiben Sie uns die Objekt-ID „37041-81-M“ in WhatsApp an 01515 3831499. Alternativ können Sie Ihre Wohnungsanfrage auch an unseren Chatbot VIBO auf unserer Homepage richten.

LAGE

Die Wohnung befindet sich in einer verkehrsgünstigen Lage, die besonders für Familien und Pendler attraktiv ist. In unmittelbarer Nähe liegen die Grundschule GGS Kunterbunt sowie die Kant Fachoberschule, was kurze Wege für Schüler garantiert. Für den täglichen Einkauf stehen Ihnen mehrere Supermärkte zur Auswahl, darunter ein Rewe, die alle in wenigen Minuten mit dem Auto erreichbar sind. Öffentliche Verkehrsmittel sind bestens angebunden: Gleich acht Bushaltestellen, etwa die Haltestelle Hamborn Rathaus, sind bequem zu Fuß erreichbar. Zudem sind drei Straßenbahnhaltestellen, unter anderem Hamborn Feuerwache, schnell zugänglich, was eine gute Verbindung ins Stadtzentrum und andere Stadtteile sicherstellt.

WOHNUNGS AUSSTATTUNG

Achtung: In der Wohnung werden derzeit Arbeiten ausgeführt.

Die Wohnung besteht aus Flur, Wohnzimmer, Badezimmer, Küche und Schlafzimmer.

Das weiße Badezimmer ist mit Badewanne und Fenster ausgestattet.

Die Türen und Tüorzargen in der Wohnung wurden komplett in weiß erneuert.

Die Wohnung wird ohne Tapete und Bodenbelag übergeben.

SONSTIGES

Neben attraktivem Wohnraum bieten wir Ihnen folgende Serviceleistungen:

- Persönliche Ansprechpartner vor Ort
- Reparaturservice: einfache und unkomplizierte Meldung von kleineren Schäden mit direkter Terminvereinbarung
- Schnee- und Glatteisbeseitigung
- Pflege der Außenanlagen

Unsere optionalen Zusatzleistungen:

- Multimediaanschluss: Internet, Telefonie sowie eine Vielzahl in- und ausländische Fernsehsender bei unserem Partner Vodafone
- exklusiver und dauerhaft günstiger Spezialtarif VIVAWEST Ökostrom bei unserem Partner R(H)EINPOWER

Wir verfügen über 120.000 Wohnungen in 100 Städten von der Singlewohnung bis zum geräumigen Zuhause für Familien mit unterschiedlichen Ansprüchen und in allen Lebensphasen. Sprechen Sie uns an, wir machen Ihnen ein individuelles Angebot.

Eine aufrichtige und faire Behandlung unserer Kunden und ein transparenter Vermietungsprozess sind uns wichtig. Unter www.vivawest.de/vermietungsversprechen finden Sie unser VIVAWEST Vermietungsversprechen an Sie!

Ein Energieausweis ist wegen Denkmalschutz nicht notwendig.

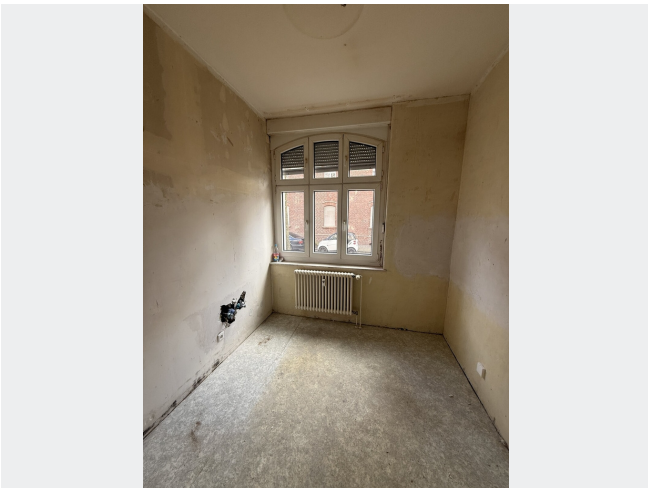
BILDER



Frontansicht



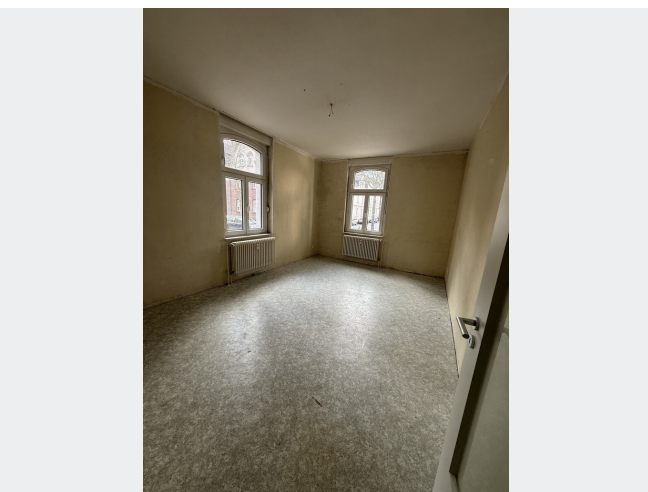
Rückansicht



Küche



Schlafzimmer



Wohnzimmer



Kontakt per Messenger!

GRUNDRISS



IN DER NÄHE

Freizeit, Kultur, Tourismus

| | |
|-------------------------------------|-------|
| Yurtsever Cafe | 162 m |
| Prinz Cafe | 178 m |
| Ehl-i Dem Duisburg | 304 m |
| Ratskeller Pizzeria Trattoria Amore | 333 m |
| Hamborner Ratskeller | 350 m |
| ... und 104 weitere | |

Einkaufen

| | |
|------------------------------|-------|
| BackWerk | 384 m |
| Bäckerei & Konditorei Bolten | 398 m |
| Action Duisburg - Hamborn | 409 m |
| Action Duisburg - Hamborn | 409 m |
| Bozan Market | 429 m |
| ... und 35 weitere | |

Bildung

| | |
|---|-------|
| KANT Berufskolleg Duisburg | 179 m |
| KANT Berufskolleg Duisburg | 179 m |
| KANT FOS Duisburg - Fachoberschule für Gesundheits- und Sozialwesen | 187 m |
| KANT FOS Duisburg - Fachoberschule für Gesundheits- und Sozialwesen | 187 m |
| Evangelischer Kindergarten | 216 m |
| ... und 32 weitere | |

Auto und Verkehr

| | |
|---|-------|
| Rheinruhr Schüler-und Behindertentransport GmbH | 204 m |
| Kfz-Werkstatt Ramis | 318 m |
| Transitwerkstatt | 318 m |
| Transitwerkstatt | 318 m |
| TÜV SÜD Auto Partner, Ingenieurbüro Selim Güleriyüz | 332 m |
| ... und 33 weitere | |

Sonstiges

| | |
|---------------------------|-------|
| Sparkasse Duisburg | 260 m |
| Postbank Filiale | 305 m |
| Postbank SB Stelle | 307 m |
| Deutsche Post Filiale | 322 m |
| Deutsche Post Filiale 472 | 399 m |
| ... und 8 weitere | |

Gesundheit und Soziales

| | |
|--|-------|
| Herr Michael Pajonccek | 311 m |
| Dr. Wolfgang Vogel | 311 m |
| Cleaningstelle | 328 m |
| Miss Dr. med. Sabine Schwarz | 383 m |
| Gemeinschaftspraxis für Frauenheilkunde Duisburg | 384 m |
| ... und 74 weitere | |