

Attraktive 3-Zimmer-Etagenwohnung in Dortmund mit Badewanne und Kinderspielplatz



IHR ANSPRECHPARTNER

Timo Berkemeyer

Im Defdahl 10a
44141 Dortmund
Telefon: 0231 39693-26038

VIVAWEST Wohnen GmbH

Nordsternplatz 1
45889 Gelsenkirchen
www.vivawest.de

AUSSTATTUNG

- Badewanne
- Keller

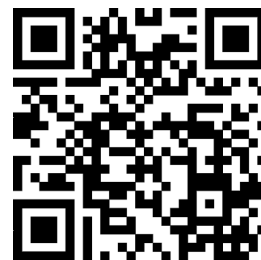
IHR OBJEKT

Gastkamp 8
44137 Dortmund

Zimmer	3
Wohnfläche ca.	62 m ²
Geschoss	0 von 3
Bezugsfrei ab	ab sofort

Kaltmiete	588,00 €
+ Nebenkosten	133,00 €
inkl. Heizkosten	98,00 €
Gesamtmieta	819,00 €
Kautio	1.764 €

Expose-Nr. 3774-13-M



ENERGIEAUSWEIS

- Energieausweistyp: Verbrauchsausweis
- Energieeffizienzklasse: F
- Heizungsart: Zentralheizung
- wesentlicher Energieträger: Gas

OBJEKTBSCHREIBUNG

Diese abwechslungsreiche 3-Zimmer-Wohnung mit 61,96 m² befindet sich in einem 1953 erbauten Mehrfamilienhaus in Dortmund. Die Wohnung liegt im Erdgeschoss links und überzeugt durch ein Bad mit ebenerdiger Dusche sowie eine Küche ohne Einrichtung, die Ihnen individuelle Gestaltungsmöglichkeiten bietet. Geheizt wird komfortabel über eine zentrale Gasheizung. Für Familien besonders attraktiv: Ein Kinderspielplatz befindet sich direkt in der Nachbarschaft und sorgt für viel Freude bei den Kleinen. Ideal für alle, die eine vielseitige Wohnung in ruhiger Lage suchen.

Nach dem Absenden des Kontaktformulars nehmen wir per E-Mail Kontakt mit Ihnen auf. Wir bitten Sie, Ihre Daten über den in der E-Mail enthaltenen Link zu vervollständigen und zu bestätigen.

Kontaktieren Sie uns auch über den Messenger WhatsApp auf Ihrem Smartphone. Schreiben Sie uns die Objekt-ID „3774-13-M“ in WhatsApp an 01515 3831499. Alternativ können Sie Ihre Wohnungsanfrage auch an unseren Chatbot VIBO auf unserer Homepage richten.

LAGE

Die Wohnung befindet sich in einer verkehrsgünstigen Lage, die besonders für Familien und Pendler attraktiv ist. In unmittelbarer Nähe finden sich mehrere Bildungseinrichtungen, darunter das Leibniz-Gymnasium sowie die Dortmund International School, die in kurzer Zeit erreichbar sind. Einkaufsmöglichkeiten wie der Lidl-Supermarkt sind bequem zu Fuß in etwa 15 Minuten erreichbar. Für medizinische Versorgung sorgt die nahegelegene Arztpraxis Orthomed. Die Anbindung an den öffentlichen Nahverkehr ist hervorragend: Sechs Bushaltestellen, unter anderem an der Metzger Straße, bieten vielfältige Verbindungen. Zusätzlich sind zwei Straßenbahnhaltestellen, beispielsweise am Theodor-Fliegener-Heim, sowie zwei Bahnhöfe wie Dortmund West in wenigen Minuten mit dem Fahrzeug erreichbar.

WOHNUNGS-AUSSTATTUNG

Die Wohnung wurde frisch modernisiert, nun finden Sie folgende Ausstattungsmerkmale vor:

- innenliegendes Bad mit ebenerdiger Dusche
- neue weiße Zimmerinnentüren
- weißer Fliesenspiegel in der Küche
- tapezierte Decken
- die Wohnung wird ohne Oberböden und Wandbeläge übergeben

SONSTIGES

Neben attraktivem Wohnraum bieten wir Ihnen folgende Serviceleistungen:

- Persönliche Ansprechpartner vor Ort
- Reparaturservice: einfache und unkomplizierte Meldung von kleineren Schäden mit direkter Terminvereinbarung
- Schnee- und Glatteisbeseitigung
- Pflege der Außenanlagen

Unsere optionalen Zusatzleistungen:

- Multimediaanschluss: Internet, Telefonie sowie eine Vielzahl in- und ausländischer Fernsehsender bei unserem Partner Vodafone
- exklusiver und dauerhaft günstiger Spezialtarif VIVAWEST Ökostrom bei unserem Partner R(H)EINPOWER

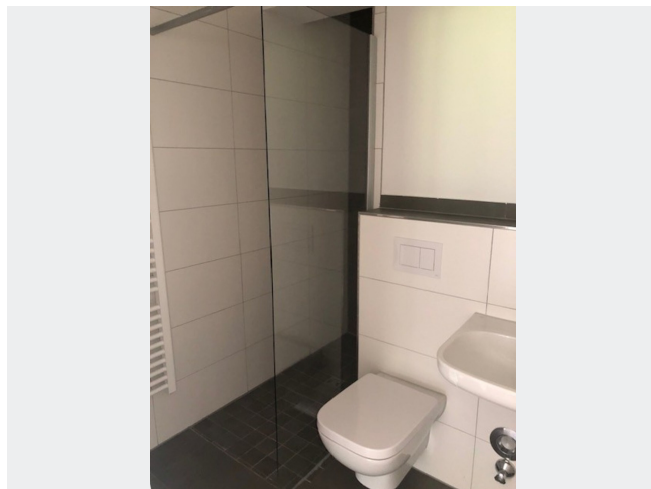
Wir verfügen über 120.000 Wohnungen in 100 Städten von der Singlewohnung bis zum geräumigen Zuhause für Familien mit unterschiedlichen Ansprüchen und in allen Lebensphasen. Sprechen Sie uns an, wir machen Ihnen ein individuelles Angebot.

Eine aufrichtige und faire Behandlung unserer Kunden und ein transparenter Vermietungsprozess sind uns wichtig. Unter www.vivawest.de/vermietungsversprechen finden Sie unser VIVAWEST Vermietungsversprechen an Sie!

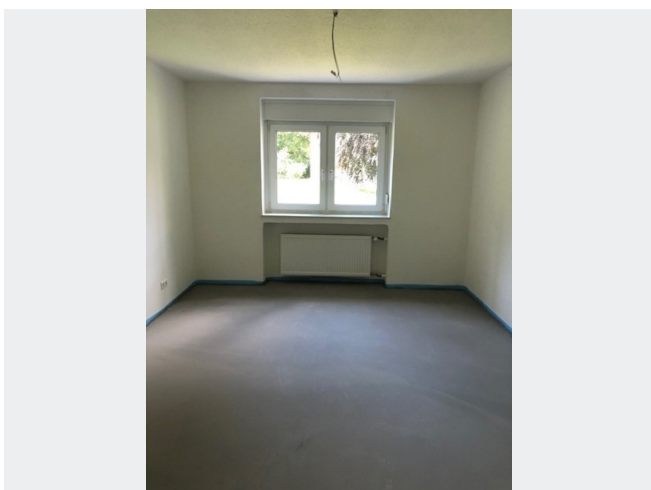
BILDER



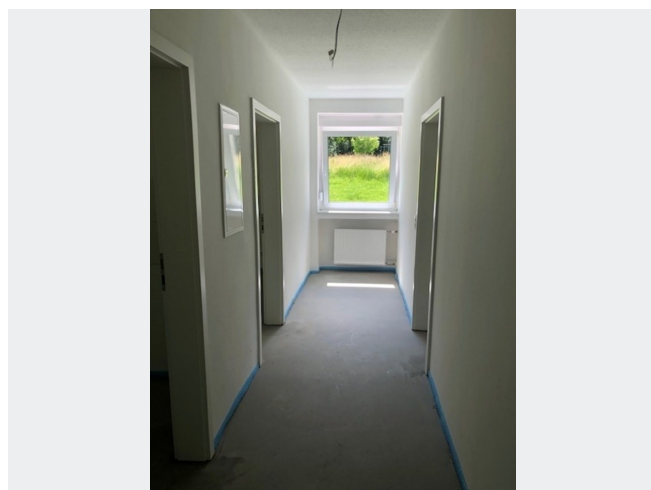
Eingangsbereich



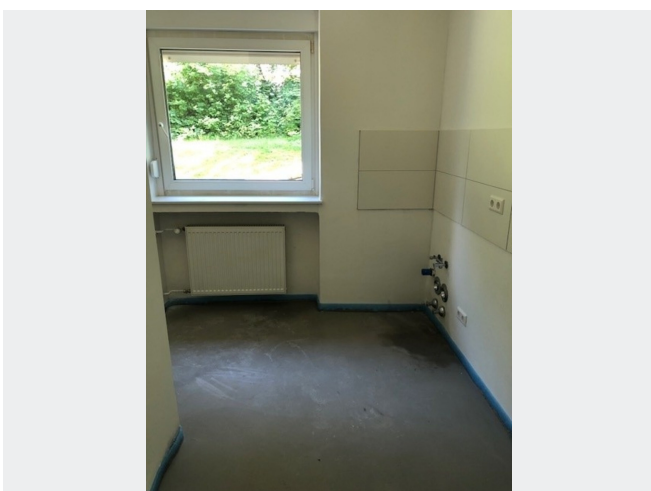
Badezimmer



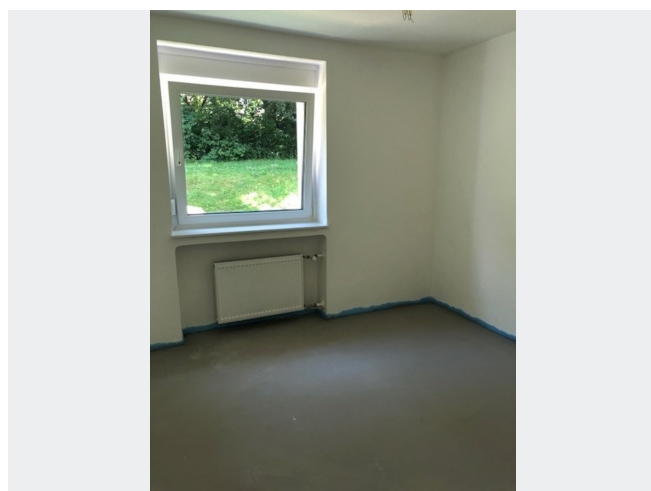
Schlafzimmer



Diele

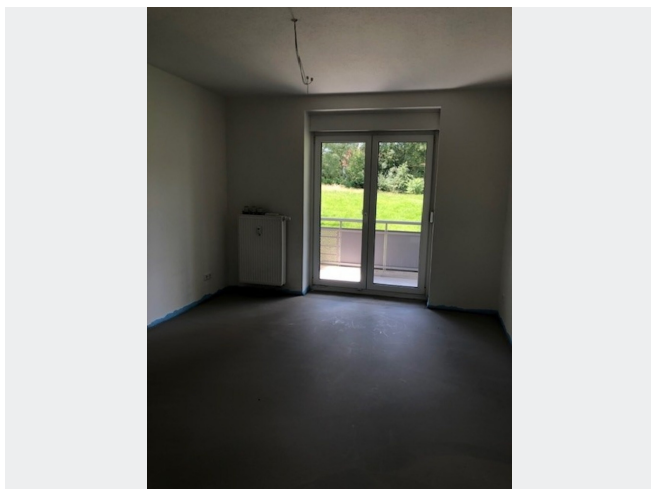


Küche



Kinderzimmer

BILDER

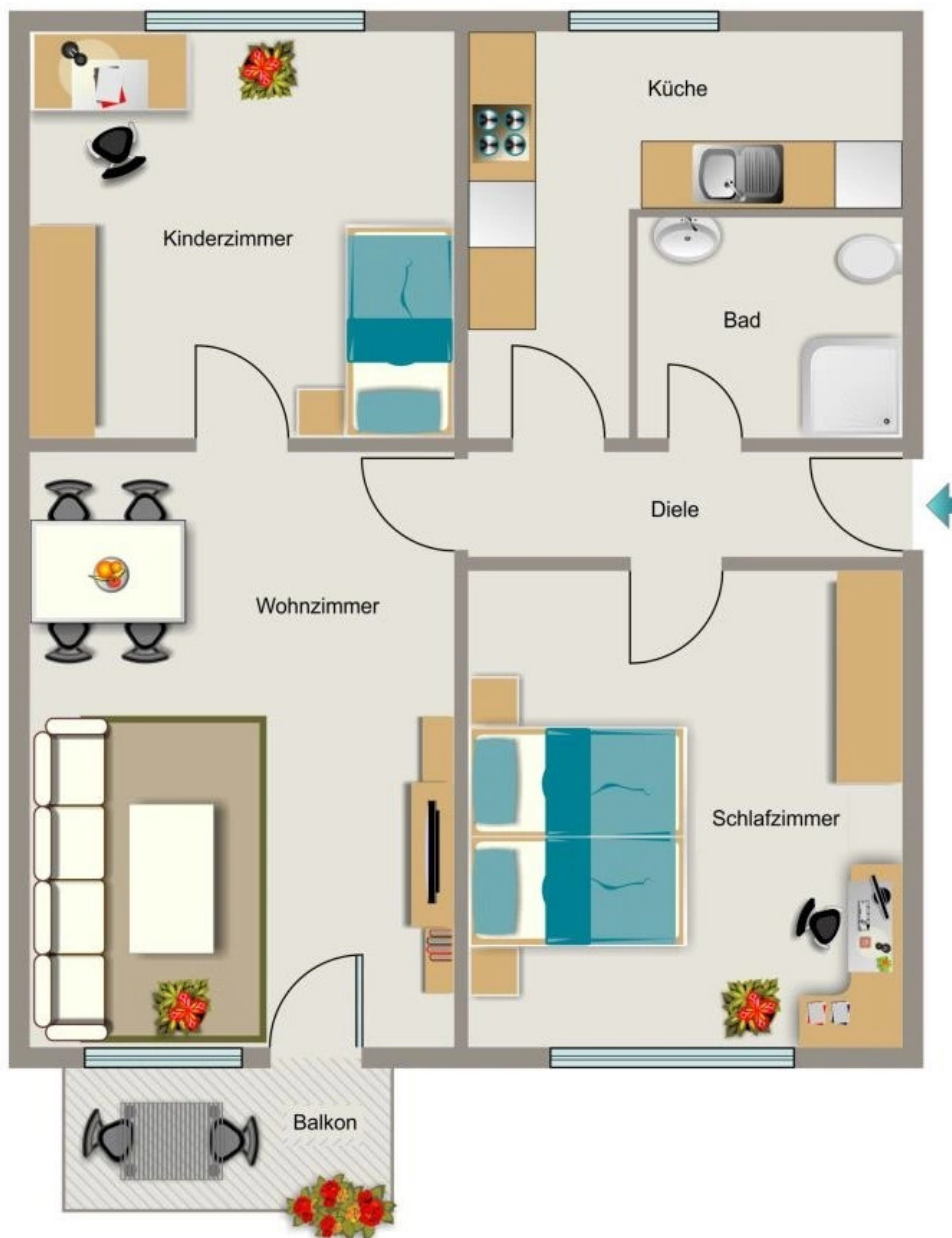


Wohnzimmer



Kontakt per Messenger!

GRUNDRISS



IN DER NÄHE

Freizeit, Kultur, Tourismus

Q Dortmund	201 m
Q Dortmund	201 m
ACQUA Dortmund	204 m
ACQUA Dortmund	204 m
Lothar Schröder GmbH	318 m
... und 51 weitere	

Einkaufen

Lidl	845 m
Bäckermeister Grobe GmbH & Co. KG Tremoniastr.	859 m
REWE To Go bei Aral	941 m
REWE To Go bei Aral	941 m
REWE To Go bei Aral	941 m
... und 2 weitere	

Gesundheit und Soziales

FlexiRelaxy	319 m
Vestische Caritas-Kliniken GmbH	451 m
Westfalenklinik Fachklinik für Plastische und Ästhetische Chirurgie GmbH	483 m
Schmerzpraxis - Dortmund (MVZ Dr. Schopoti und Kollegen)	498 m
Dr. med. Bernd Friedel Arzt für Frauenheilkunde	498 m
... und 22 weitere	

Auto und Verkehr

GoCareGmbH	325 m
Dost Taxi Dortmund Dorstfeld	389 m
Mercedes-Benz Service	425 m
Mercedes-Benz Dortmund Teile und Zubehör	476 m
TwoTronic Vehicle Scanner Fahrzeugscanner	483 m
... und 6 weitere	

Bildung

Leibniz-Gymnasium	365 m
Life of Percussion	382 m
Wilhelm-Röntgen Realschule	485 m
Wilhelm-Röntgen Realschule	485 m
Johannes-Wulff-Schule	545 m
... und 9 weitere	

Sonstiges

Briefkasten	823 m
Briefkasten	907 m
ING-DiBa - ATM	947 m
Aral	952 m