

Bei VIVAWEST die Sonnenstrahlen auf dem eigenen Balkon genießen.



IHR ANSPRECHPARTNER

Carolin Fidos

Im Defdahl 10a
44141 Dortmund
Telefon: 0231 39693-26006

VIVAWEST Wohnen GmbH

Nordsternplatz 1
45889 Gelsenkirchen
www.vivawest.de

AUSSTATTUNG

- Badewanne
- Balkon / Terrasse
- Keller

IHR OBJEKT

Gastkamp 14
44137 Dortmund

Zimmer	3
Wohnfläche ca.	71 m²
Geschoss	1 von 3
Bezugsfrei ab	ab sofort

Kaltmiete	672,00 €
+ Nebenkosten	153,00 €
inkl. Heizkosten	112,00 €
Gesamtmieta	937,00 €
Kautia	2.016 €

Expose-Nr.	3774-27-M
------------	-----------



ENERGIEAUSWEIS

- Energieausweistyp: Verbrauchsausweis
- Energieeffizienzklasse: E
- Heizungsart: Zentralheizung
- wesentlicher Energieträger: Gas

OBJEKTBESCHREIBUNG

Die Wohnung befindet sich in einem gepflegten Sechsfamilienhaus in ruhiger und dennoch zentraler Lage im beliebten Kreuzviertel.

Nach dem Absenden des Kontaktformulars nehmen wir per E-Mail Kontakt mit Ihnen auf. Wir bitten Sie, Ihre Daten über den in der E-Mail enthaltenen Link zu vervollständigen und zu bestätigen.

Kontaktieren Sie uns auch über den Messenger auf Ihrem Smartphone. Schreiben Sie uns die Objekt-ID „3774-27-M“ in WhatsApp an 0209 380-11000, in Telegram an VivawestWohnen, in Threema an *VWCHAT oder in Signal an 0151 72777077. Alternativ können Sie Ihre Wohnungsanfrage auch an unseren Chatbot VIBO auf unserer Homepage richten.

LAGE

- Rd. 1,8 km südlich des Dortmunder Stadtzentrums und rd. 550 m südlich des überregional bekannten „Dortmunder Kreuzviertels“ entfernt

- Restaurants, Kneipen sowie ein umfangreiches Einzelhandelsangebot sind fußläufig in 5 - 10 Minuten zu erreichen

- Im direkten Umfeld sind Einrichtungen zur Deckung des täglichen Bedarfs (Supermärkte, Ärzte, Apotheken) ausreichend vorhanden

- Im Radius von rd. 1,5 km sind zahlreiche Kindergärten sowie Grund- und weiterführende Schulen zu finden. Das Leibniz Gymnasium sowie die Fachhochschule Dortmund liegen in direkter Nachbarschaft

- In unmittelbarer Nähe besteht ein Anschluss an das BAB-Netz über die B1 / A40 in Richtung Essen bzw. Paderborn

- Hervorragende Anbindung an das innerörtliche ÖPNV-Netz

WOHNUNGS AUSSTATTUNG

Die Wohnung verfügt über ein Schlafzimmer, Kinderzimmer, einer separaten Küche, einem Wannenbad sowie ein Wohnzimmer mit Balkon. Alle Räumen erreichen Sie über den Flur. Das Kinderzimmer ist recht klein und max. für 1 Kleinkind ausgelegt.

Der Waschmaschinenanschluss befindet sich im Bad. Zu der Wohnung gehört ein Kellerraum.

Alle Wände sind mit einem Sauberkeitsanstrich versehen. Wandtapeten und Bodenbeläge sind vom Mieter selbst einzubringen

SONSTIGES

Neben attraktivem Wohnraum bieten wir Ihnen folgende Serviceleistungen:

- Persönliche Ansprechpartner vor Ort
- Reparaturservice: einfache und unkomplizierte Meldung von kleineren Schäden mit direkter Terminvereinbarung
- Schnee- und Glatteisbeseitigung
- Pflege der Außenanlagen

Unsere optionalen Zusatzleistungen:

- Multimediaanschluss: Internet, Telefonie sowie eine Vielzahl in- und ausländische Fernsehsender bei unserem Partner Vodafone
- exklusiver und dauerhaft günstiger Spezialtarif VIVAWEST Ökostrom bei unserem Partner R(H)EINPOWER

Wir verfügen über 120.000 Wohnungen in 100 Städten von der Singlewohnung bis zum geräumigen Zuhause für Familien mit unterschiedlichen Ansprüchen und in allen Lebensphasen. Sprechen Sie uns an, wir machen Ihnen ein individuelles Angebot.

Eine aufrichtige und faire Behandlung unserer Kunden und ein transparenter Vermietungsprozess sind uns wichtig. Unter www.vivawest.de/vermietungsversprechen finden Sie unser VIVAWEST Vermietungsversprechen an Sie!

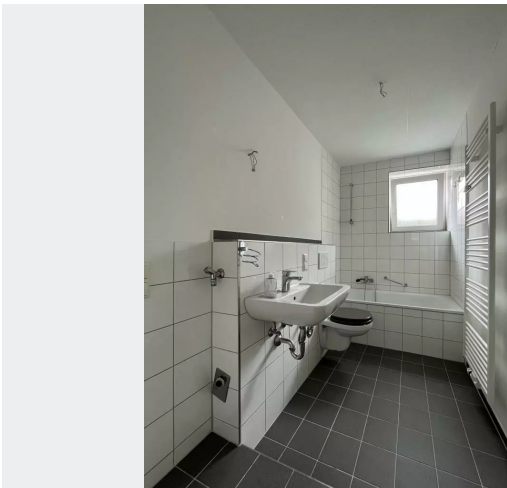
BILDER



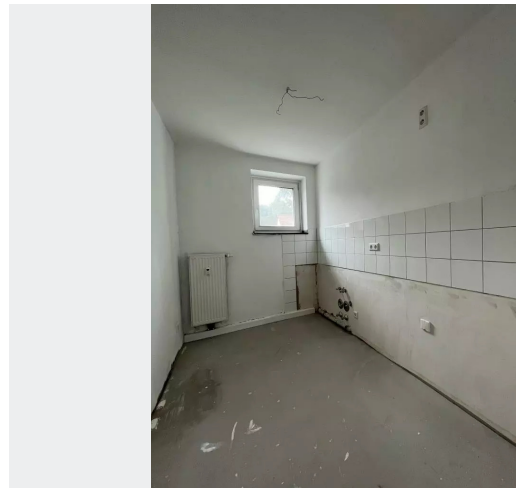
Hauseingang



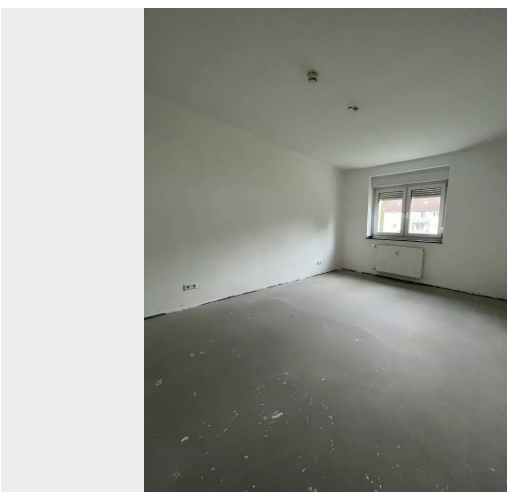
Wohnzimmer



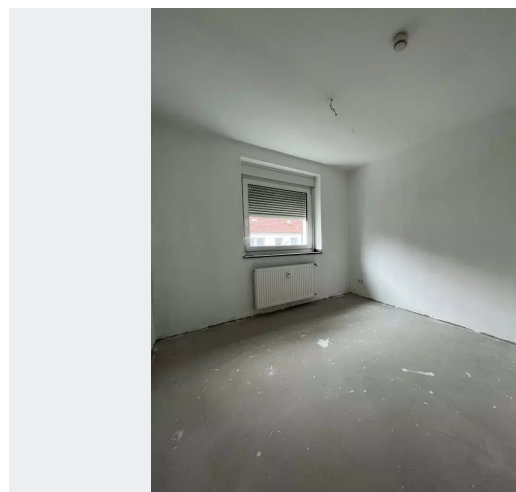
Badezimmer



Küche

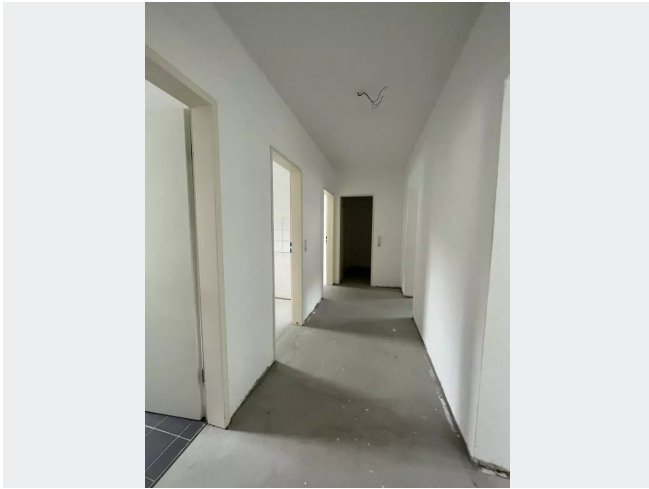


Schlafzimmer



Kinderzimmer

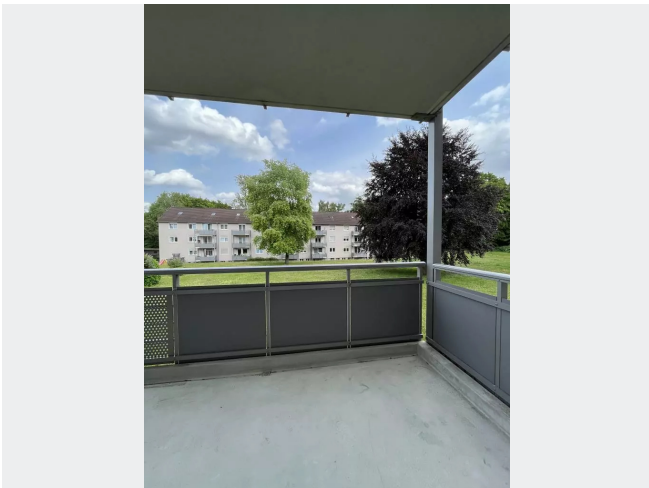
BILDER



Flur



Abstellkammer



Balkon



Kontakt per Messenger!

GRUNDRISS



IN DER NÄHE

Freizeit, Kultur, Tourismus

Q Dortmund	236 m
Q Dortmund	236 m
ACQUA Dortmund	240 m
ACQUA Dortmund	240 m
Lothar Schröder GmbH	365 m
... und 45 weitere	

Sonstiges

Briefkasten	877 m
UPS Access Point	941 m
ING-DiBa - ATM	995 m
Aral	1000 m

Bildung

Bgz Musikprobenzentrum	283 m
Life of Percussion	346 m
Leibniz-Gymnasium	387 m
Denninghaus Norbert	414 m
Wilhelm-Röntgen Realschule	483 m
... und 12 weitere	

Auto und Verkehr

Ebbinghaus Automobile GmbH	294 m
Dost Taxi Dortmund Dorstfeld	339 m
Auto Pflege Zentrum	422 m
Auto Pflege Zentrum	422 m
Mercedes-Benz Service	523 m
... und 7 weitere	

Gesundheit und Soziales

Vestische Caritas-Kliniken GmbH	408 m
Weight Doctors® Dortmund #wirliebenalle	491 m
Dr. (H) Zoltan Schopoti	532 m
Dr. med. Bernd Friedel Arzt für Frauenheilkunde	544 m
Schmerzpraxis - Dortmund (MVZ Dr. Schopoti und Kollegen)	544 m
... und 18 weitere	

Einkaufen

Lidl	836 m
Bäckermeister Grobe GmbH & Co. KG Tremoniastr.	844 m
REWE To Go bei Aral	989 m
REWE To Go bei Aral	989 m
REWE To Go bei Aral	989 m
... und 2 weitere	