

Bei VIVAWEST die Sonnenstrahlen im Garten genießen.



IHR ANSPRECHPARTNER

Sina Razanica

Friedenstr. 17
44532 Lünen
Telefon: 02306 2404-26808

VIVAWEST Wohnen GmbH

Nordsternplatz 1
45889 Gelsenkirchen
www.vivawest.de

AUSSTATTUNG

- Dusche
- Keller

IHR OBJEKT

Zum Gottesacker 15
44536 Lünen

Zimmer	2
Wohnfläche ca.	63 m ²
Geschoss	1 von 2
Bezugsfrei ab	ab sofort
Kaltmiete	495,00 €
+ Nebenkosten	170,00 €
inkl. Heizkosten	111,00 €
Gesamtmiete	776,00 €
Kaution	1.485 €
Expose-Nr.	38-9-M



ENERGIEAUSWEIS

- Energieausweistyp: Bedarfsausweis
- Energieeffizienzklasse: H
- Heizungsart: Zentralheizung
- wesentlicher Energieträger: Gas
- Endenergiebedarf: kWh/(m²*a)

OBJEKTBE SCHREIBUNG

Ruhiges 2 Familienhaus mit Gartenstück zur Eigenpflege

Nach dem Absenden des Kontaktformulars nehmen wir per E-Mail Kontakt mit Ihnen auf. Wir bitten Sie, Ihre Daten über den in der E-Mail enthaltenen Link zu vervollständigen und zu bestätigen.

Kontaktieren Sie uns auch über den Messenger auf Ihrem Smartphone. Schreiben Sie uns die Objekt-ID „38-9-M“ in WhatsApp an 0209 380-11000, in Telegram an VivawestWohnen, in Threema an *VWCHAT oder in Signal an 0151 72777077. Alternativ können Sie Ihre Wohnungsanfrage auch an unseren Chatbot VIBO auf unserer Homepage richten.

LAGE

Das Objekt befindet sich im Stadtteil Lünen Brambauer. Sehr gute Lage. Ruhig aber zentral.

Einkaufsmöglichkeiten des täglichen Bedarfs sind schnell und fußläufig zu erreichen. Sehr gute Busverbindungen Zum Verkehrshof und Lünen Innenstadt.

Die Autobahnauffahrt erreicht man ebenfalls nach wenigen Fahrminuten.

WOHNUNGS AUSSTATTUNG

Die modernisierte Wohnung verfügt über einen großen Garten, welcher durch den Mieter gepflegt werden muss.

- Tageslichtbadezimmer mit Dusche
- offener Wohn-/Essbereich

SONSTIGES

Neben attraktivem Wohnraum bieten wir Ihnen folgende Serviceleistungen:

- Persönliche Ansprechpartner in Ihrem Kundencenter vor Ort
- Reparaturservice: einfache und unkomplizierte Meldung von kleineren Schäden mit direkter Terminvereinbarung
- Schnee- und Glatteisbeseitigung
- Pflege der Außenanlagen

Unsere optionalen Zusatzleistungen:

- Multimediaanschluss: Internet, Telefonie sowie eine Vielzahl in- und ausländische Fernsehsender bei unserem Partner Vodafone
- exklusiver und dauerhaft günstiger Spezialtarif VIVAWEST Ökostrom bei unserem Partner R(H)EINPOWER

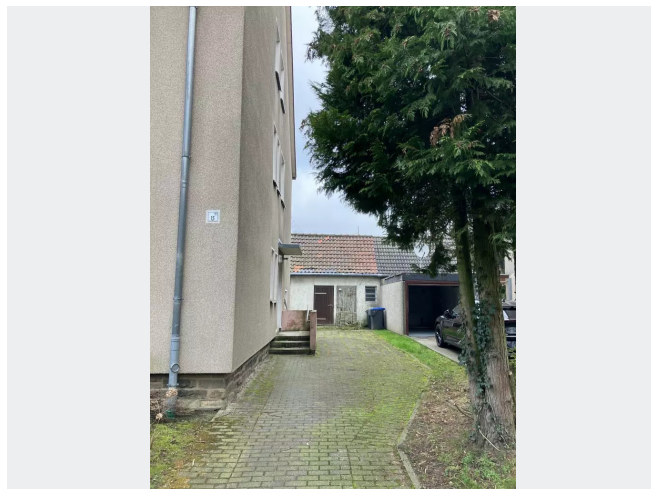
Wir verfügen über 120.000 Wohnungen in 100 Städten von der Singlewohnung bis zum geräumigen Zuhause für Familien mit unterschiedlichen Ansprüchen und in allen Lebensphasen. Sprechen Sie uns an, wir machen Ihnen ein individuelles Angebot.

Eine aufrichtige und faire Behandlung unserer Kunden und ein transparenter Vermietungsprozess sind uns wichtig. Unter www.vivawest.de/vermietungsversprechen finden Sie unser VIVAWEST Vermietungsversprechen an Sie!

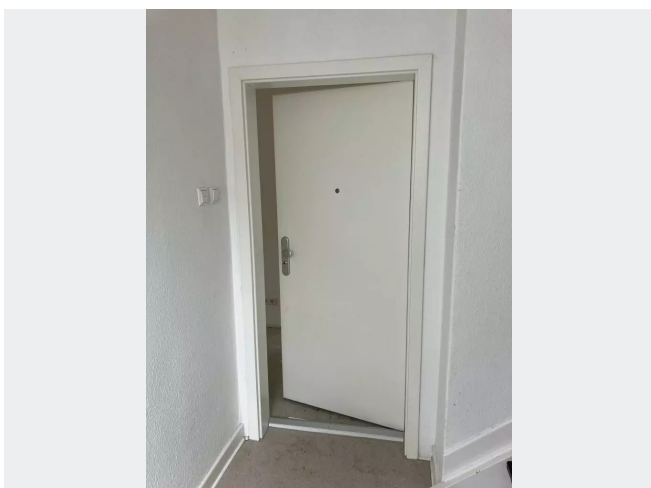
BILDER



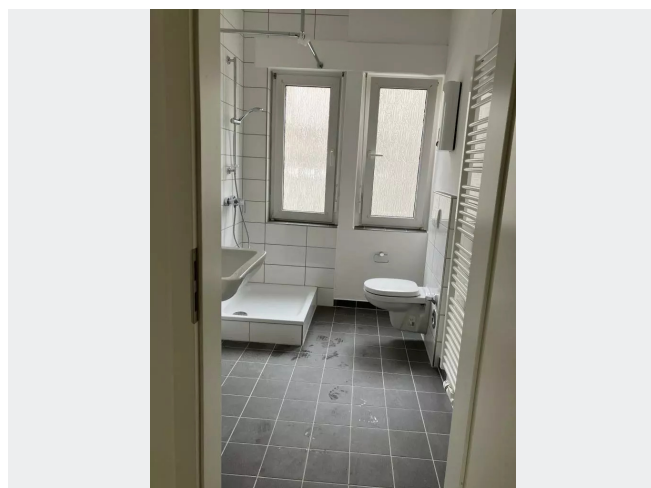
Hausansicht



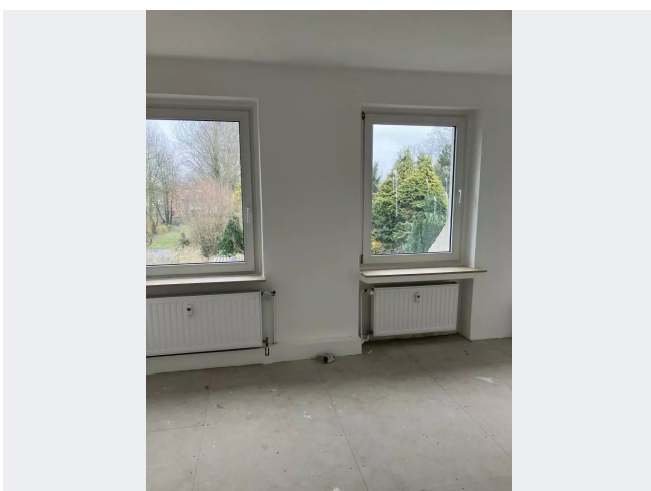
Eingang



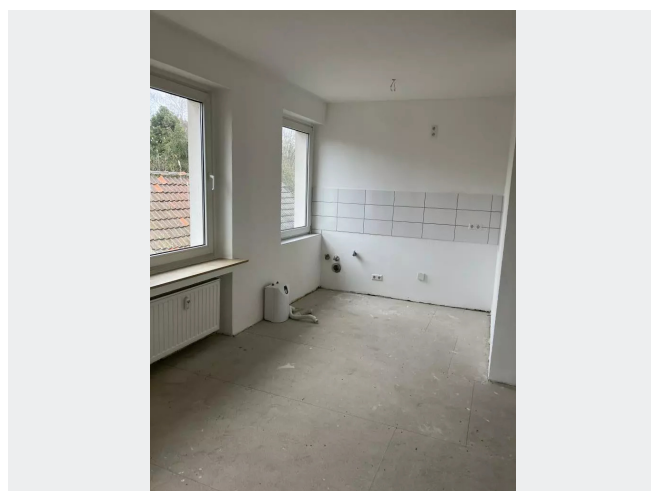
Wohnungseingangstür



Badezimmer



Essbereich/ Küche



Küche mit Fliesenspiegel

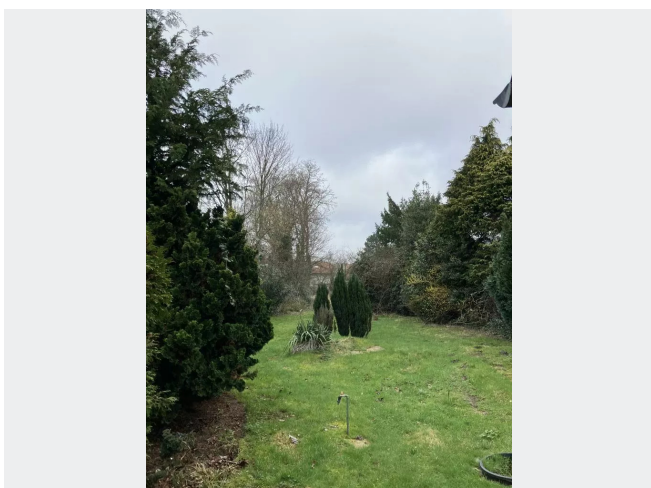
BILDER



Blick zur Diele



offener Wohnbereich



Garten



Kontakt per Messenger!

GRUNDRISS



IN DER NÄHE

Gesundheit und Soziales

Dr. med. dent. Jürgen Roßbach Zahnarztpraxis	107 m
Praxis Ceyhan - Hausarzt in Lünen Brambauer - Tip Dr. (Univ. Istanbul)	
Müge Ceyhan	180 m
Steinbock-Apotheke	215 m
Podologische Fußpflegepraxis Zahn	236 m
DR Bauprojekt GmbH	252 m
... und 31 weitere	

Sonstiges

Deutsche Post Filiale 521	437 m
Ring Foto Jacobzig	439 m
UPS Access Point	457 m
Post Briefkasten Wittekindstr 31	591 m
Sparkasse an der Lippe - Geldautomat	597 m
... und 4 weitere	

Auto und Verkehr

Kfz-Hobby Werkstatt	141 m
Autoteile Rimberg	180 m
Autohaus Bednara Lünen	191 m
Roter Adler GmbH Krankenfahrten Lünen // Rollstuhlfahrten //	
Tragestuhlfahrten // Liegendtransporte	640 m
Kfz-Rundum-Service	717 m
... und 17 weitere	

Freizeit, Kultur, Tourismus

Bizim Kahve	154 m
Grill Palast Konya	191 m
Robertos Grill	195 m
Pan-Pizza-Brambauer	196 m
Ufuk's Treff	208 m
... und 36 weitere	

Einkaufen

Koe Firini Bäckerei	215 m
BackTreff Ofmann	395 m
Bäckerei Kanne Filiale Brambauer	507 m
PENNY	517 m
FRUCHT-CENTER	529 m
... und 8 weitere	

Bildung

Wittekindschule	369 m
Wittekindschule	369 m
KID	491 m
Städtische Kita Diesterwegstraße 7b	500 m
Kindergarten-Elterninitiative Hibiduri e.V.	531 m
... und 8 weitere	