

Bei VIVAWEST die Sonnenstrahlen auf dem eigenen Balkon genießen.



IHR ANSPRECHPARTNER

Marina Linke
Wanner Str. 12
44619 Herne
Telefon: 02325 3775-21226

VIVAWEST Wohnen GmbH
Nordsternplatz 1
45889 Gelsenkirchen
www.vivawest.de

AUSSTATTUNG

- Aufzug
- Dusche
- Balkon / Terrasse
- Keller

IHR OBJEKT

Schwalbenweg 30
44625 Herne

Zimmer	3
Wohnfläche ca.	65 m ²
Geschoss	1 von 8
Bezugsfrei ab	31.05.2024
Kaltmiete	425,00 €
+ Nebenkosten	211,00 €
inkl. Heizkosten	85,00 €
Gesamtmiete	721,00 €
Kaution	1.275 €
Expose-Nr.	4113-20-M



ENERGIEAUSWEIS

- Energieausweistyp: Verbrauchsausweis
- Energieeffizienzklasse: C
- Heizungsart: Fernwärme
- wesentlicher Energieträger: Fernwärme

OBJEKTBE SCHREIBUNG

Großzügige 3,5 Zimmer Wohnung in ruhiger Wohngegend in Herne Holsterhausen

Nach dem Absenden des Kontaktformulars nehmen wir per E-Mail Kontakt mit Ihnen auf. Wir bitten Sie, Ihre Daten über den in der E-Mail enthaltenen Link zu vervollständigen und zu bestätigen.

Kontaktieren Sie uns auch über den Messenger auf Ihrem Smartphone. Schreiben Sie uns die Objekt-ID „4113-20-M“ in WhatsApp an 0209 380-11000, in Telegram an VivawestWohnen, in Threema an *VWCHAT oder in Signal an 0151 72777077. Alternativ können Sie Ihre Wohnungsanfrage auch an unseren Chatbot VIBO auf unserer Homepage richten.

LAGE

Einkaufsmöglichkeiten für den täglichen Bedarf, sowie Kindergärten und Schulen sind fußläufig zu erreichen.

WOHNUNGS AUSSTATTUNG

Die Wohnung wurde komplett modernisiert. Der Fliesenspiegel in der Küche wurde mit neuen weißen Fliesen erstellt und neue weiße Innentüren eingebaut.

Das modern geflieste Bad ist mit einer ebenerdigen Dusche ausgestattet.

Die gesamte Elektroinstallation wurde auf den aktuellen Stand der Technik gebracht.

Der Laminatboden kann von der Vormieterin erworben werden

SONSTIGES

Neben attraktivem Wohnraum bieten wir Ihnen folgende Serviceleistungen:

- Persönliche Ansprechpartner in Ihrem Kundencenter vor Ort
- Reparaturservice: einfache und unkomplizierte Meldung von kleineren Schäden mit direkter Terminvereinbarung
- Schnee- und Glatteisbeseitigung
- Pflege der Außenanlagen

Unsere optionalen Zusatzleistungen:

- Multimediaanschluss: Internet, Telefonie sowie eine Vielzahl in- und ausländische Fernsehsender bei unserem Partner Vodafone
- exklusiver und dauerhaft günstiger Spezialtarif VIVAWEST Ökostrom bei unserem Partner R(H)EINPOWER

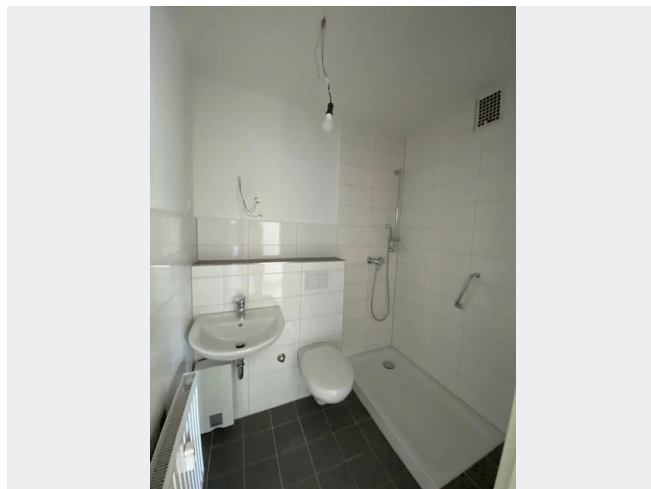
Wir verfügen über 120.000 Wohnungen in 100 Städten von der Singlewohnung bis zum geräumigen Zuhause für Familien mit unterschiedlichen Ansprüchen und in allen Lebensphasen. Sprechen Sie uns an, wir machen Ihnen ein individuelles Angebot.

Eine aufrichtige und faire Behandlung unserer Kunden und ein transparenter Vermietungsprozess sind uns wichtig. Unter www.vivawest.de/vermietungsversprechen finden Sie unser VIVAWEST Vermietungsversprechen an Sie!

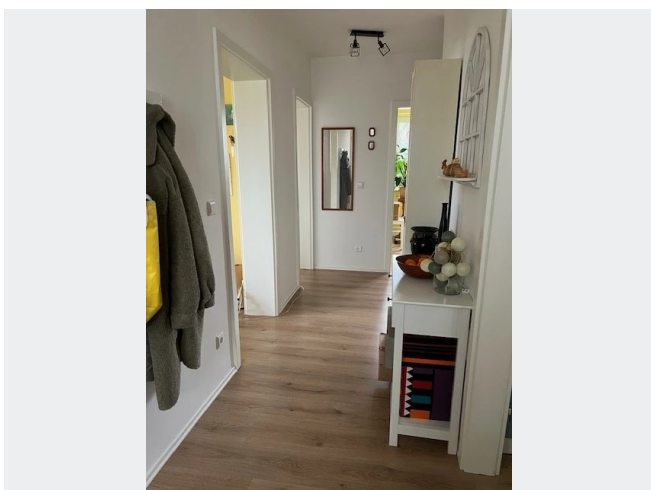
BILDER



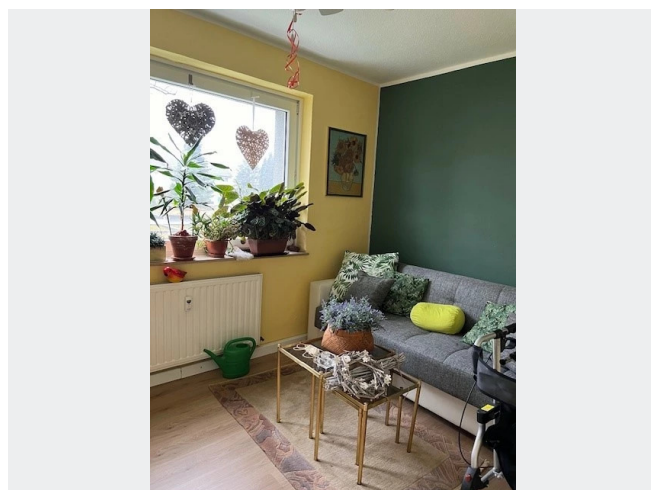
Außenansicht



Bad



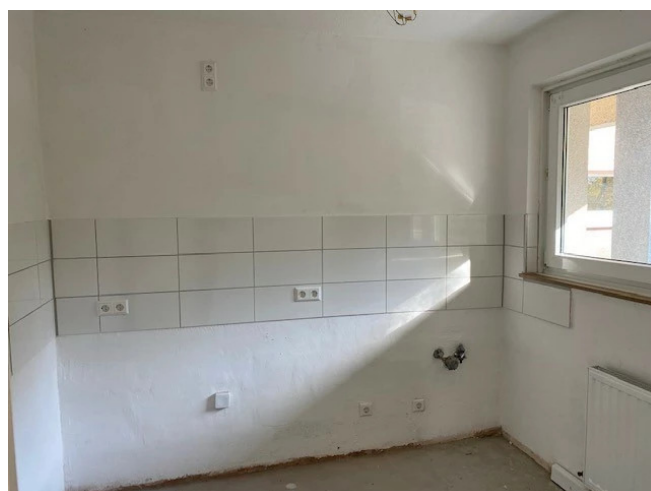
Flur



Kinderzimmer



Wohnzimmer



Küche

BILDER



Kontakt per Messenger!

GRUNDRISS



IN DER NÄHE

Freizeit, Kultur, Tourismus

Kleingärtnerverein Op de Horst Franz Mikulski	52 m
Kieser	154 m
MEHM.ET Kebap Haus in Herne	215 m
MEHM.ET Kebap Haus in Herne	215 m
TotalEnergies	249 m
... und 41 weitere	

Sonstiges

Herner Sparkasse - Geldautomat SB-Filiale	433 m
Deutsche Post Filiale	775 m

Bildung

Schule am Schwalbenweg / Städt. Förderschule	55 m
am schule	58 m
Kath. Kita St. Franziskus	266 m
Parkplatz Hiberniaschule	430 m
Gemeinschaftsgrundschule Horstschule	462 m
... und 17 weitere	

Gesundheit und Soziales

Greif Dental Vertrieb	127 m
Hausarztpraxis Dr. med. Stefan Siever - Herne	355 m
Thomas Riedel, Facharzt für Innere Medizin-Kardiologie	375 m
Dr. med. Wolfgang Meyer-Kowalk	380 m
Herr Dr. med. Özhan Mumcu	385 m
... und 9 weitere	

Einkaufen

Action Herne-Holsterhausen	146 m
Stadtbäckerei Gatenbröcker	163 m
TotalEnergies	249 m
PENNY	417 m
Backtreff Löscher GmbH & Co.KG	434 m
... und 5 weitere	

Auto und Verkehr

TotalEnergies	249 m
TotalEnergies	249 m
Bonjour	259 m
Tüv	259 m
TÜV NORD Station Herne	267 m
... und 13 weitere	