

Demnächst frei! 1-Zimmer-Wohnung in Bochum Werne



IHR ANSPRECHPARTNER

Dennis Schön
Wanner Str. 12
44619 Herne
Telefon: 0231-39693-26042

VIVAWEST Wohnen GmbH
Nordsternplatz 1
45889 Gelsenkirchen
www.vivawest.de

AUSSTATTUNG

- Dusche
- Keller

IHR OBJEKT

Hellbrüggenweg 41
44894 Bochum

Zimmer	1
Wohnfläche ca.	42 m²
Geschoss	0 von 3
Bezugsfrei ab	01.03.2026
Kaltmiete	364,00 €
+ Nebenkosten	125,00 €
inkl. Heizkosten	54,00 €
Gesamtmiete	543,00 €
Kaution	1.092 €
Expose-Nr.	4326-1-M



ENERGIEAUSWEIS

- Energieausweistyp: Verbrauchsausweis
- Energieeffizienzklasse: D
- Heizungsart: Zentralheizung
- wesentlicher Energieträger: Gas

OBJEKTDESCREIBUNG

Zentralbeheiztes Wohngebäude mit insgesamt fünf Mietparteien, voll unterkellert und mit Waschküche ausgestattet.

Nach dem Absenden des Kontaktformulars nehmen wir per E-Mail Kontakt mit Ihnen auf. Wir bitten Sie, Ihre Daten über den in der E-Mail enthaltenen Link zu vervollständigen und zu bestätigen.

Kontaktieren Sie uns auch über den Messenger auf Ihrem Smartphone. Schreiben Sie uns die Objekt-ID „4326-1-M“ in WhatsApp an 0209 380-11000, in Telegram an VivawestWohnen, in Threema an *VWCHAT oder in Signal an 0151 72777077. Alternativ können Sie Ihre Wohnungsanfrage auch an unseren Chatbot VIBO auf unserer Homepage richten.

LAGE

Das Wohnhaus befindet sich in einer ruhigen Seitenstraße (Nähe Werner Hellweg) im Ortsteil Bochum-Werne.

In ca. 350 Metern:

- angebunden an die ÖPNV-Linien 345, 355 und 372
- Auffahrt zur A40 und A43

in ca. 3 km:

- sehr gute Nahversorgung wie Ärzte, Apotheke, Bäcker, Supermarkt, etc. im Zentrum von BO-Werne

in ca. 5 Auto-Minuten:

- Ruhrpark Einkaufszentrum

WOHNUNGS-AUSSTATTUNG

Praktisch geschnittene Singlewohnung:

- Wohnzimmer mit Kochnische
- junge Elektroinstallation
- modern gefliestes Badezimmer mit bodengleicher Dusche und Fenster

Optional kann ein Laminatfußboden von der Vormieterin übernommen werden.

SONSTIGES

Neben attraktivem Wohnraum bieten wir Ihnen folgende Serviceleistungen:

- Persönliche Ansprechpartner vor Ort
- Reparaturservice: einfache und unkomplizierte Meldung von kleineren Schäden mit direkter Terminvereinbarung
- Schnee- und Glatteisbeseitigung
- Pflege der Außenanlagen

Unsere optionalen Zusatzleistungen:

- Multimediaanschluss: Internet, Telefonie sowie eine Vielzahl in- und ausländische Fernsehsender bei unserem Partner Vodafone
- exklusiver und dauerhaft günstiger Spezialtarif VIVAWEST Ökostrom bei unserem Partner R(H)EINPOWER

Wir verfügen über 120.000 Wohnungen in 100 Städten von der Singlewohnung bis zum geräumigen Zuhause für Familien mit unterschiedlichen Ansprüchen und in allen Lebensphasen. Sprechen Sie uns an, wir machen Ihnen ein individuelles Angebot.

Eine aufrichtige und faire Behandlung unserer Kunden und ein transparenter Vermietungsprozess sind uns wichtig. Unter www.vivawest.de/vermietungsversprechen finden Sie unser VIVAWEST Vermietungsversprechen an Sie!

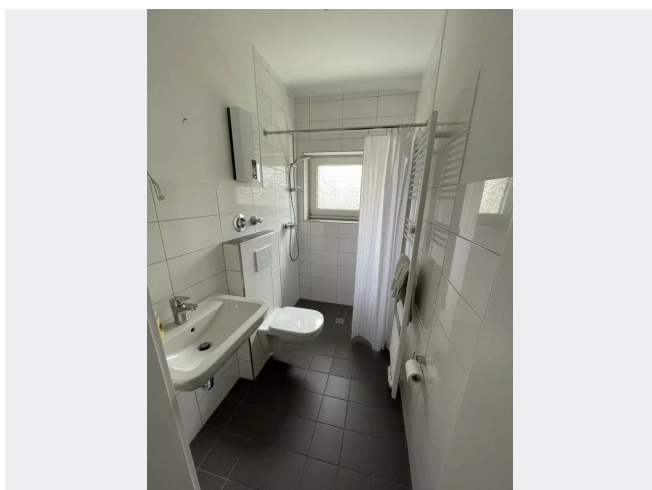
BILDER



Hellbrüggenweg



Wohnküche (Beispielfoto)



Bad (Beispielfoto)



Schlafzimmer (Beispielfoto)



Kontakt per Messenger!

GRUNDRISS



IN DER NÄHE

Auto und Verkehr

Autocenter MA GmbH	242 m
Autocenter MA GmbH	242 m
T & S Handel und Auto Service	269 m
Hobby Werkstatt Greitzsus Autofriedhof	283 m
k&r autoverwertung	298 m
... und 26 weitere	

Einkaufen

Villa Schwanensee by Stolzenhoff in Bochum	751 m
Altermarkt Wattenscheid	851 m
Lidl	931 m
Alamir market	956 m
Qamisli Markt	960 m
... und 2 weitere	

Sonstiges

XXL Kiosk	425 m
-----------	-------

Freizeit, Kultur, Tourismus

RuhrPottCross	487 m
Nickis Pommesbude	516 m
MEDICOACH Bochum Langendreer	530 m
Yogabar OST	542 m
Park auf der ehemaligen Dachpappenfabrik Raschig (saniert)	709 m
... und 9 weitere	

Bildung

Yogabar OST	542 m
Kita Kinderglück e.V.	660 m
jess babo1	938 m
Mansfeld-Schule, Förderschule – Sek.I – Förderschwerpunkt Emotionale und soziale Entwicklung	985 m
Von-Waldthausen-Schule	995 m
... und 1 weitere	

Gesundheit und Soziales

Dr. med. Ralf Oppenkowski Facharzt	681 m
Gemeinschaftspraxis Dr. Bettina Lücke und Christof Bürgel	877 m
Herr Manfred Deterding	969 m
Gillmann Magnus	969 m
Herr Dr. med. Carl-Hermann Bergenthal	969 m
... und 2 weitere	