

## Vier Wände zum Wohlfühlen.



### IHR ANSPRECHPARTNER

**Viviane Walenko**

Telefon: 0209 380-11000

**VIVAWEST Wohnen GmbH**

Nordsternplatz 1  
45889 Gelsenkirchen  
[www.vivawest.de](http://www.vivawest.de)

### AUSSTATTUNG

- Aufzug
- Dusche
- Garage / Stellplatz
- Keller

### IHR OBJEKT

Großer Einberg 8  
44789 Bochum

Zimmer	2
Wohnfläche ca.	58 m <sup>2</sup>
Geschoss	0
Bezugsfrei ab	01.10.2026
Kaltmiete	867,00 €
+ Nebenkosten	204,00 €
inkl. Heizkosten	70,00 €
Gesamtmiete	1.141,00 €
Kaution	2.601 €
Expose-Nr.	4348-84-M



### ENERGIEAUSWEIS

- Energieausweistyp: Bedarfsausweis
- Energieeffizienzklasse: B
- Heizungsart: Fernwärme
- wesentlicher Energieträger: Fernwärme
- Endenergiebedarf: kWh/(m<sup>2</sup>\*a)

## OBJEKTBE SCHREIBUNG

Zentral und modern wohnen und sich einfach rundum wohlfühlen – das ermöglicht unser Quartier an der Querenburger Straße. Verteilt auf insgesamt 21 Gebäude mit bis zu fünf Geschossen finden Sie in Bochum-Wiemelhausen unsere 213 barrierearmen Neubauwohnungen. Davon werden insgesamt 48 Wohnungen als öffentlich geförderter Wohnraum errichtet.

Nach dem Absenden des Kontaktformulars nehmen wir per E-Mail Kontakt mit Ihnen auf. Wir bitten Sie, Ihre Daten über den in der E-Mail enthaltenen Link zu vervollständigen und zu bestätigen.

Kontaktieren Sie uns auch über den Messenger WhatsApp auf Ihrem Smartphone. Schreiben Sie uns die Objekt-ID „4348-84-M“ in WhatsApp an 01515 3831499. Alternativ können Sie Ihre Wohnungsanfrage auch an unseren Chatbot VIBO auf unserer Homepage richten.

## LAGE

Die neuen VIVAWEST-Mietwohnungen in der Querenburger Straße bieten Ihnen eine angenehme und zentrale Lage im beliebten Stadtteil Wiemelhausen. In nur wenigen Gehminuten erreichen Sie die wichtigsten Einkaufsmöglichkeiten, Ärzte und Apotheken, die für Ihren Alltag alles bereithalten. Die Anbindung an den öffentlichen Nahverkehr ist ideal. Die U-Bahnhaltestelle „Wasserstraße“ sowie die Bushaltestelle „Bochum Aral Forschung“ befindet sich in unmittelbarer Nähe, wodurch Sie in knapp 20 Minuten bequem in die Bochumer Innenstadt gelangen. Die Autobahn A448 ist nur wenige Fahrminuten entfernt und bietet Anschlüsse zu den Autobahnen A40 und A43, über welche Sie umliegende Städte des Ruhrgebiets schnell erreichen. Auch das nahegelegene Szeneviertel „Bermuda-Dreieck“ bietet Ihnen mit zahlreichen Restaurants, Bars und Kinos attraktive Freizeitmöglichkeiten. Das neue VIVAWEST-Quartier ist ideal gelegen sowohl für Menschen, die die Vorzüge der Innenstadt schätzen, als auch für diejenigen, die gerne und oft Erholung im Grünen suchen. So befindet sich der Kernader See, ein beliebtes Naherholungsgebiet, als auch der Botanische Garten mit dem Auto nur etwa zehn Minuten entfernt.

## WOHNUNGS AUSSTATTUNG

- 213 Mietwohnungen – 165 freifinanzierte und 48 öffentlich geförderte Wohnungen
- 2- bis 5-Zimmer-Wohnungen mit Größen von rund 52 bis 123m<sup>2</sup>
- Moderne Ausstattung mit Design-Vinyl-Böden, Fußbodenheizung, Video- oder Audiogegegsprechanlage, elektrisch betriebene Rollläden sowie mit Raufaser tapezierte, weiß gestrichene Wände und Decken
- Badezimmer mit bodengleicher Dusche
- Teilweise zweites Bad mit Badewanne oder separates Gäste-WC
- Waschmaschinenanschlüsse in den Wohnungen
- Terrasse, Balkon oder Dachterrasse
- Schwellenlose Ausstattung mit Aufzugsanlage
- Privater Kellerraum zu jeder Wohnung
- 212 Tiefgaragenstellplätze
- In der Gesamtmiete enthaltene Serviceleistungen für unsere Kunden:  
Reparaturservice, Treppenhausreinigung, Grünflächenmanagement mit Winterdienst sowie Hausmeisterservice

## SONSTIGES

Neben attraktivem Wohnraum bieten wir Ihnen folgende Serviceleistungen:

- Persönliche Ansprechpartner vor Ort
- Reparaturservice: einfache und unkomplizierte Meldung von kleineren Schäden mit direkter Terminvereinbarung
- Schnee- und Glatteisbeseitigung
- Pflege der Außenanlagen

Unsere optionalen Zusatzleistungen:

- Multimediaanschluss: Internet, Telefonie sowie eine Vielzahl in- und ausländische Fernsehsender bei unserem Partner Vodafone
- exklusiver und dauerhaft günstiger Spezialtarif VIVAWEST Ökostrom bei unserem Partner R(H)EINPOWER

Wir verfügen über 120.000 Wohnungen in 100 Städten von der Singlewohnung bis zum geräumigen Zuhause für Familien mit unterschiedlichen Ansprüchen und in allen Lebensphasen. Sprechen Sie uns an, wir machen Ihnen ein individuelles Angebot.

Eine aufrichtige und faire Behandlung unserer Kunden und ein transparenter Vermietungsprozess sind uns wichtig. Unter [www.vivawest.de/vermietungsversprechen](http://www.vivawest.de/vermietungsversprechen) finden Sie unser VIVAWEST Vermietungsversprechen an Sie!

## BILDER



Außenansicht



Außenansicht



Außenansicht



Außenansicht



Außenansicht



Außenansicht

## BILDER



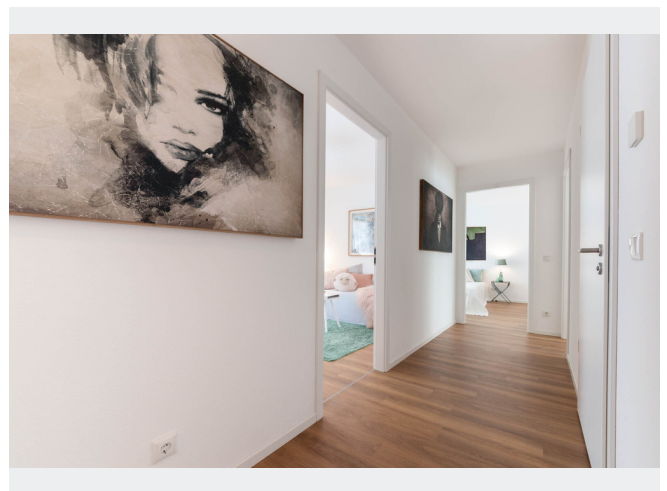
Außenansicht



Außenansicht



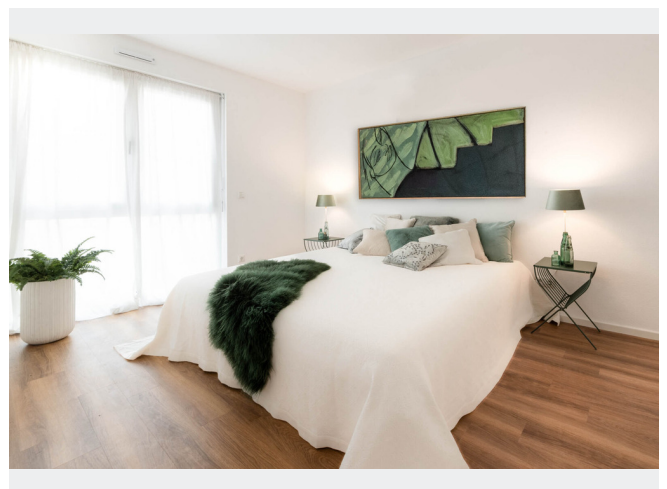
Außenansicht



Beispiel Flur



Beispiel Wohnzimmer



Beispiel Schlafzimmer

## BILDER

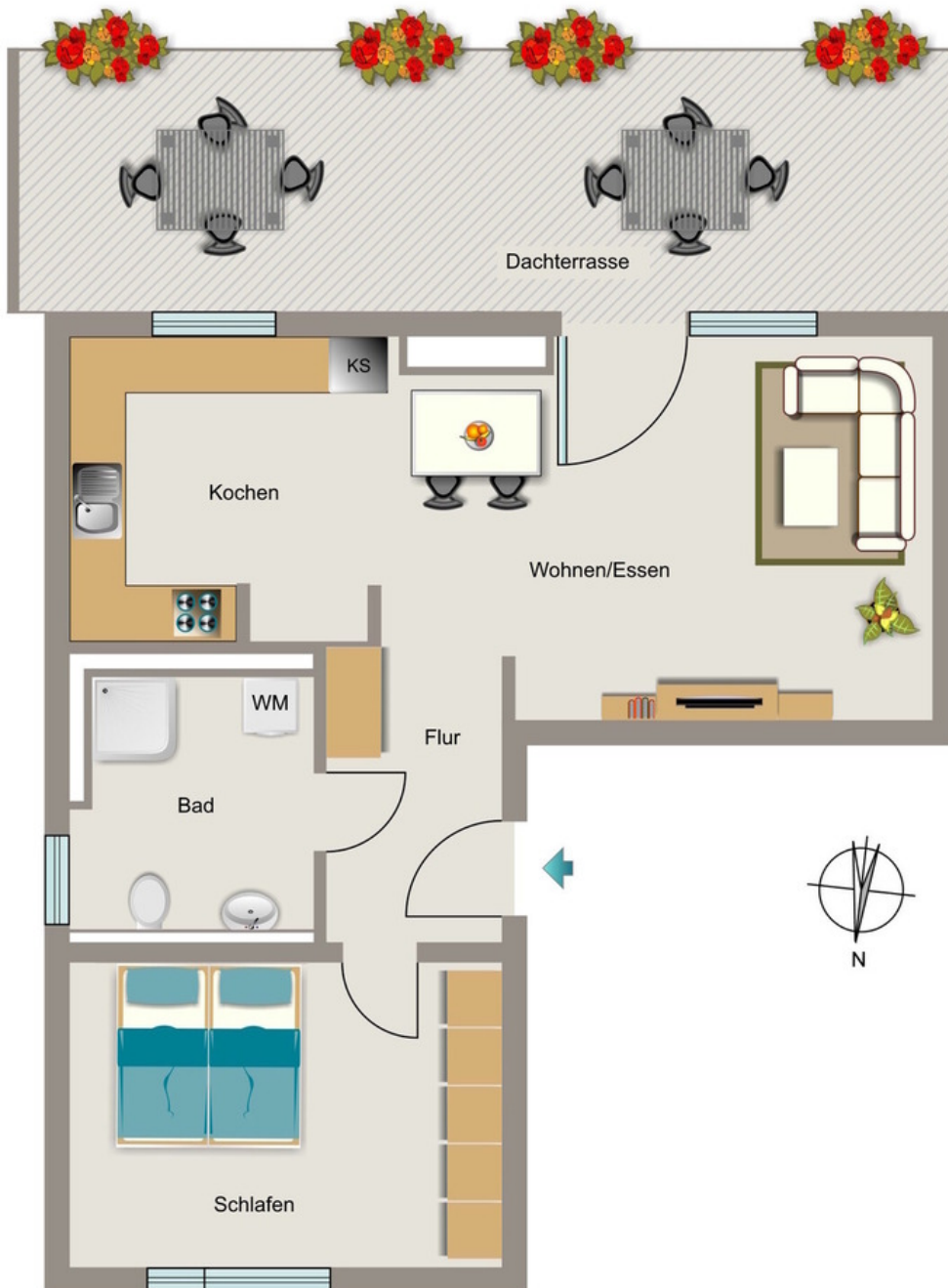


Beispiel Bad



Kontakt per Messenger!

# GRUNDRISS



## IN DER NÄHE

### Bildung

Neues Gymnasium Bochum	133 m
Hans-Böckler-Realschule	276 m
Kita Mirabilis	420 m
Institut für Entwicklungsforschung und Entwicklungspolitik Ruhr University Bochum	638 m
Paul-Dohrmann-Schule	680 m
... und 17 weitere	

### Sonstiges

Sparkasse Bochum - ATM	408 m
Briefkasten deutsche Post	510 m
Volksbank Bochum Witten eG, KompetenzCenter Bochum Hauptstelle	718 m
Deutsche Post Filiale 727	797 m
Deutsche Post Filiale 528	872 m
... und 1 weitere	

### Gesundheit und Soziales

Frau Katarina Tomko	277 m
Fortuna-Apotheke Dombrowski Apotheken Betriebs OHG	371 m
Fortuna-Apotheke Dombrowski Apotheken Betriebs OHG	371 m
Zahnarzt Bochum Ulf-Markus Kempken	390 m
Medizinisch / Therapeutisches Zentrum Altenbochum	403 m
... und 57 weitere	

### Freizeit, Kultur, Tourismus

Pizzeria Picco Bello	290 m
Pizzaexpress	293 m
Schnitzel Fritten Werkstatt	319 m
Gaststätte Haus Bredenbröker	339 m
Gaststätte Haus Bredenbröker	339 m
... und 42 weitere	

### Auto und Verkehr

Bochum Wasserstr.	318 m
Bochum Wasserstr.	318 m
Bochum Wasserstr.	319 m
Bentler GmbH Autoservice	379 m
Waldring	474 m
... und 8 weitere	

### Einkaufen

Schmidtmeier Bäckerei & Konditorei - mit Café	408 m
EDEKA Mader	417 m
Bäckerei Brinker GmbH	833 m
Netto Marken-Discount	839 m
Bäckerei & Konditorei Schmidtmeier	989 m
... und 1 weitere	