

Die erste eigene Mietwohnung: VIVAWEST hat das perfekte Angebot



IHR ANSPRECHPARTNER

Julian Stempniak

Dickebank 1

46238 Bottrop

Telefon: 02041 70646-27118

VIVAWEST Wohnen GmbH

Nordsternplatz 1

45889 Gelsenkirchen

www.vivawest.de

AUSSTATTUNG

- Dusche
- Keller

IHR OBJEKT

Leibnizstraße 11

46240 Bottrop

Zimmer 2

Wohnfläche ca. 44 m²

Geschoss 0 von 2

Bezugsfrei ab 01.05.2026

Kaltmiete 356,00 €

+ Nebenkosten 130,00 €

inkl. Heizkosten 57,00 €

Gesamtmiete 543,00 €

Kaution 1.068 €

Expose-Nr. 5071-65-M



ENERGIEAUSWEIS

- Energieausweistyp: Verbrauchsausweis
- Energieeffizienzklasse: D
- Heizungsart: Fernwärme
- wesentlicher Energieträger: Fernwärme
- Endenergiebedarf: 106.0 kWh/(m²*a)

OBJEKTBE SCHREIBUNG

Schönes 5-Familienhaus in ruhige Nachbarschaft Das Objekt befindet sich in einem verkehrsberuhigten Bereich. Diese Siedlung ist hauptsächlich mit 2-3 geschossigen Mehrfamilienhaus bebaut.

Nach dem Absenden des Kontaktformulars nehmen wir per E-Mail Kontakt mit Ihnen auf. Wir bitten Sie, Ihre Daten über den in der E-Mail enthaltenen Link zu vervollständigen und zu bestätigen.

Kontaktieren Sie uns auch über den Messenger WhatsApp auf Ihrem Smartphone. Schreiben Sie uns die Objekt-ID „5071-65-M“ in WhatsApp an 01515 3831499. Alternativ können Sie Ihre Wohnungsanfrage auch an unseren Chatbot VIBO auf unserer Homepage richten.

LAGE

Das Objekt befindet sich in eine ruhigen und grünen Lage in Bottrop-Boy. Ein Park und Grünanlagen in der Nähe. Sehr gute Verkehrsanbindung, sowie gute Einkaufsmöglichkeiten.

WOHNUNGS AUSSTATTUNG

Diese Wohnung ist komplett modernisiert worden

- neues Bad mit Bodengleichen Dusche
- neue Türen
- neue Elektrik
- Waschmaschinenstellplatz im Keller

Die Wohnung wird tapetenfrei übergeben.

SONSTIGES

Neben attraktivem Wohnraum bieten wir Ihnen folgende Serviceleistungen:

- Persönliche Ansprechpartner in Ihrem Kundencenter vor Ort
- Reparaturservice: einfache und unkomplizierte Meldung von kleineren Schäden mit direkter Terminvereinbarung
- Schnee- und Glatteisbeseitigung
- Pflege der Außenanlagen

Unsere optionalen Zusatzleistungen:

- Multimediaanschluss: Internet, Telefonie sowie eine Vielzahl in- und ausländische Fernsehsender bei unserem Partner Vodafone
- exklusiver und dauerhaft günstiger Spezialtarif VIVAWEST Ökostrom bei unserem Partner R(H)EINPOWER

Wir verfügen über 120.000 Wohnungen in 100 Städten von der Singlewohnung bis zum geräumigen Zuhause für Familien mit unterschiedlichen Ansprüchen und in allen Lebensphasen. Sprechen Sie uns an, wir machen Ihnen ein individuelles Angebot.

Eine aufrichtige und faire Behandlung unserer Kunden und ein transparenter Vermietungsprozess sind uns wichtig. Unter www.vivawest.de/vermietungsversprechen finden Sie unser VIVAWEST Vermietungsversprechen an Sie!

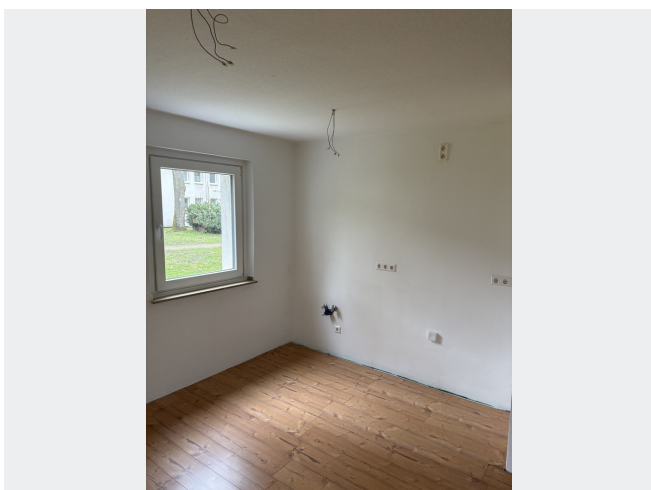
BILDER



ZVDB_1450_00005071_00000015_G2



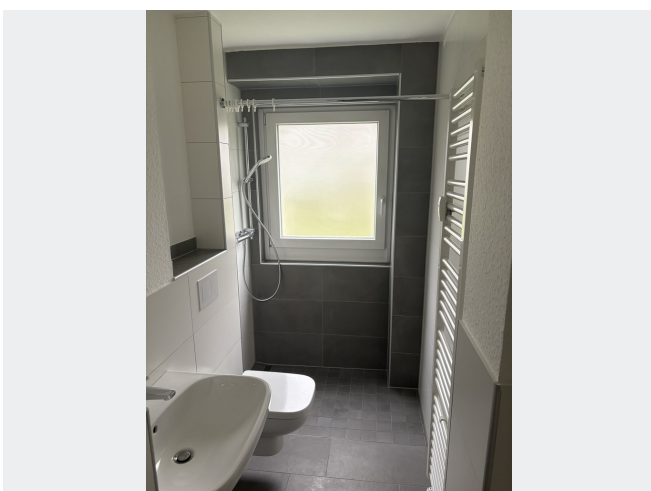
Wohnbereich bsp.



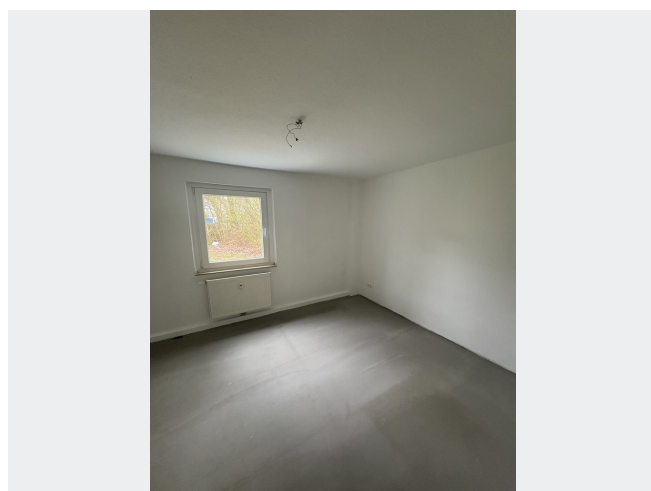
Küche bsp.



Kinderzimmer



Bad



Schlafzimmer bsp.

BILDER



Kontakt per Messenger!

GRUNDRISS



IN DER NÄHE

Auto und Verkehr

Westfalen Tankstelle	132 m
Westfalen Tankstelle	132 m
KFZ Werkstatt Kubiak & Mohr GbR	359 m
Limpens & Souren GmbH	417 m
I & D Dellendoktor	507 m
... und 7 weitere	

Sonstiges

Vereinte Volksbank eG, SB-Filiale Boy	492 m
Sparkasse Bottrop - Geldautomat	514 m
Deutsche Post Filiale 547	606 m

Freizeit, Kultur, Tourismus

Westfalen Tankstelle	132 m
GrillGut	232 m
TRENDS Bottrop	425 m
Pizzeria Grand Italia Bottrop Pizza & Pasta Lieferdienst ??	504 m
ALANYA - Bottrop	511 m
... und 36 weitere	

Gesundheit und Soziales

Zahnarztpraxis Thorsten Kraft	341 m
Herr Dr. med. Rüdiger Bohnsack	471 m
Gemeinschaftspraxis Roland Schophaus & Lutz Siewert Dres. Ärzte	472 m
Group practice Roland Schophaus Lutz Siewert	473 m
Einhorn Apotheke	483 m
... und 17 weitere	

Bildung

Ev. Kindergarten, Boy	366 m
Fürstenbergschule - Bottrop	421 m
Fürstenbergschule - Bottrop	421 m
Katholischer Kindergarten St.Johannes	493 m
Köstlich-Kochen & mehr	906 m

Einkaufen

Bakery + Konditorei Theodor Sporkmann	478 m
Bäckerei Sporkmann Fil. Horsterstr.	553 m
Netto Marken-Discount	623 m
ALDI SÜD	628 m
Netto Marken-Discount	828 m
... und 5 weitere	