

Wohnen, wo das Herz schlägt - in ruhiger und doch zentraler Lage.



IHR ANSPRECHPARTNER

Timo Bultmann

Johanniskirchstr. 76
45329 Essen
Telefon: 0201 36404-26514

VIVAWEST Wohnen GmbH

Nordsternplatz 1
45889 Gelsenkirchen
www.vivawest.de

AUSSTATTUNG

- Badewanne
- Balkon / Terrasse
- Keller

IHR OBJEKT

Henricstraße 2
45136 Essen

| | |
|------------------|-------------------|
| Zimmer | 2 |
| Wohnfläche ca. | 56 m ² |
| Geschoss | 3 von 4 |
| Bezugsfrei ab | 01.07.2026 |
| Kaltmiete | 571,00 € |
| + Nebenkosten | 112,00 € |
| inkl. Heizkosten | 74,00 € |
| Gesamtmiete | 757,00 € |
| Kaution | 1.713 € |
| Expose-Nr. | 5102-7-M |



ENERGIEAUSWEIS

- Energieausweistyp: Verbrauchsausweis
- Energieeffizienzklasse: D
- Heizungsart: Zentralheizung
- wesentlicher Energieträger: Gas
- Endenergiebedarf: 126.0 kWh/(m²*a)

OBJEKTBSCHREIBUNG

- Ruhiges und gepflegtes Mehrfamilienhaus
- Gemeinschaftsgarten

Nach dem Absenden des Kontaktformulars nehmen wir per E-Mail Kontakt mit Ihnen auf. Wir bitten Sie, Ihre Daten über den in der E-Mail enthaltenen Link zu vervollständigen und zu bestätigen.

Kontaktieren Sie uns auch über den Messenger WhatsApp auf Ihrem Smartphone. Schreiben Sie uns die Objekt-ID „5102-7-M“ in WhatsApp an 01515 3831499. Alternativ können Sie Ihre Wohnungsanfrage auch an unseren Chatbot VIBO auf unserer Homepage richten.

LAGE

Durch den nahegelegenden Bahnhof Essen-Süd ist eine günstige Anbindung ÖPNV gegeben. Autobahnanschluss an die A52 ist in wenigen Minuten zu erreichen. Einrichtungen des täglichen Bedarfs, wie z.B. Supermarkt, Bäckerei und Ärzte befinden sich direkt an der Rellinghauser Straße. Kindergärten und Schulen in der Nähe.

WOHNUNGS AUSSTATTUNG

- Hell gefliestes Wannenbad
- Laminatboden vom Vormieter vorhanden
- Weiße Türen
- Übernahme einer Küche und div. Möbel vom Vormieter möglich
- Anmietung zum 01.07.2026 möglich

SONSTIGES

Neben attraktivem Wohnraum bieten wir Ihnen folgende Serviceleistungen:

- Persönliche Ansprechpartner in Ihrem Kundencenter vor Ort
- Reparaturservice: einfache und unkomplizierte Meldung von kleineren Schäden mit direkter Terminvereinbarung
- Schnee- und Glatteisbeseitigung
- Pflege der Außenanlagen

Unsere optionalen Zusatzleistungen:

- Multimediaanschluss: Internet, Telefonie sowie eine Vielzahl in- und ausländische Fernsehsender bei unserem Partner Vodafone
- exklusiver und dauerhaft günstiger Spezialtarif VIVAWEST Ökostrom bei unserem Partner R(H)EINPOWER

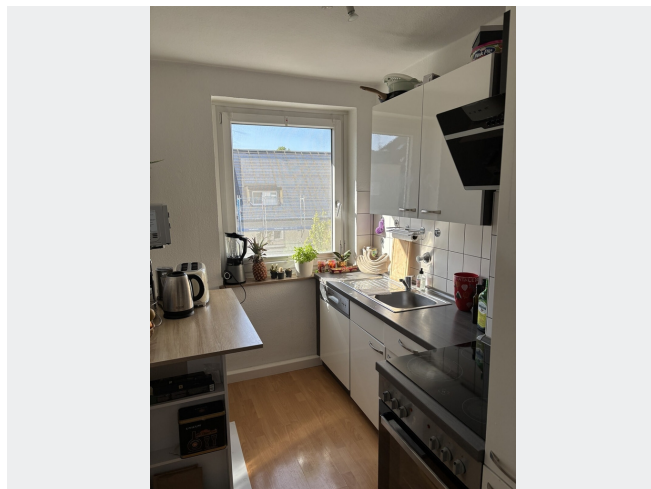
Wir verfügen über 120.000 Wohnungen in 100 Städten von der Singlewohnung bis zum geräumigen Zuhause für Familien mit unterschiedlichen Ansprüchen und in allen Lebensphasen. Sprechen Sie uns an, wir machen Ihnen ein individuelles Angebot.

Eine aufrichtige und faire Behandlung unserer Kunden und ein transparenter Vermietungsprozess sind uns wichtig. Unter www.vivawest.de/vermietungsversprechen finden Sie unser VIVAWEST Vermietungsversprechen an Sie!

BILDER



Gebäudeansicht



Küche



Wohnzimmer



Wohnzimmer



Schlafzimmer



Schlafzimmer

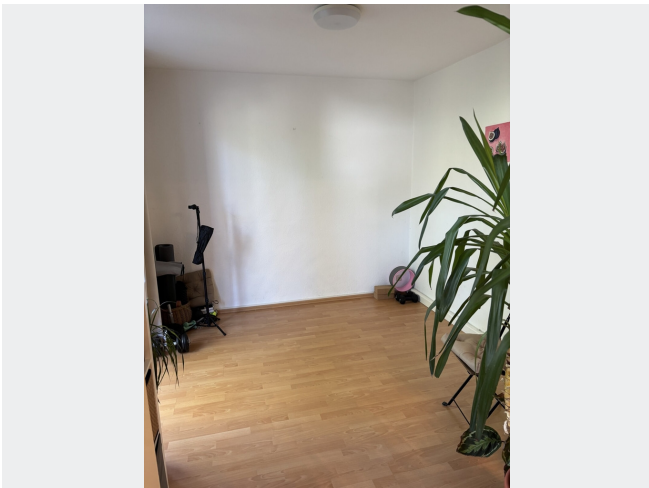
BILDER



Schlafzimmer



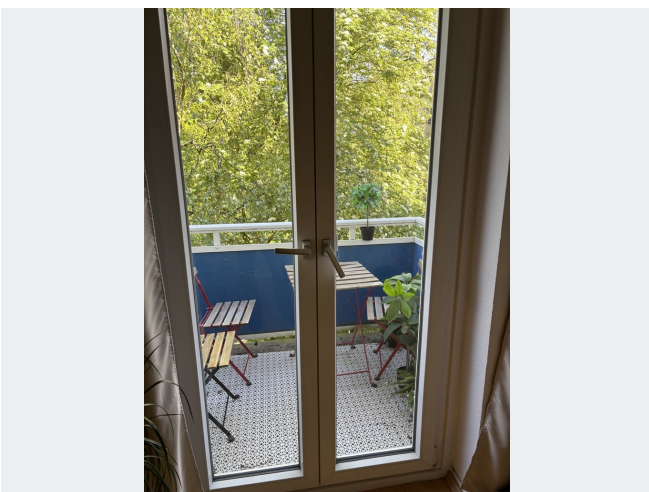
Badezimmer



Esszimmer



Esszimmer



Balkon



Kontakt per Messenger!

GRUNDRISS



IN DER NÄHE

Freizeit, Kultur, Tourismus

| | |
|---------------------------------------|------|
| Elit Döner Kebap | 25 m |
| Döbbe Bakeries GmbH & Co. KG | 35 m |
| MONDAEN Cosmetic Beauty Aesthetic | 56 m |
| Die Burgerschmiede | 57 m |
| Restaurant Aphrodite | 70 m |
| ... und 140 weitere | |

Bildung

| | |
|---|-------|
| Azraels Zauberwald | 209 m |
| Hang Dong Klavierunterricht Essen - Zhuotao Huang | 243 m |
| Kath. Kindergarten St. Hubertus | 355 m |
| Robert Schmidt Professional School | 427 m |
| Robert Schmidt Professional School | 427 m |
| ... und 38 weitere | |

Einkaufen

| | |
|---------------------------------|-------|
| Döbbe Bakeries GmbH & Co. KG | 35 m |
| Kiosk Rellinghauser Str. | 74 m |
| Lidl | 287 m |
| REWE | 297 m |
| Hosselmann GmbH Cafe-Restaurant | 308 m |
| ... und 30 weitere | |

Gesundheit und Soziales

| | |
|------------------------------------|-------|
| Falken Pharmacy | 68 m |
| Dr. Fleiß | 121 m |
| Herr Daniel Sonnenschein | 127 m |
| Herr Dr. med. Günther Hornung | 215 m |
| Dental Practice Dr. Fabian Hornung | 218 m |
| ... und 103 weitere | |

Sonstiges

| | |
|-----------------------------|-------|
| Sparkasse Essen - ATM | 106 m |
| Sparkasse Essen - SB-Center | 106 m |
| Post Briefkasten | 171 m |
| Post Briefkasten | 283 m |
| Deutsche Post Filiale 553 | 475 m |
| ... und 21 weitere | |

Auto und Verkehr

| | |
|--------------------------------|-------|
| Stadtmobil Station Essen Süd | 124 m |
| Essen Süd | 162 m |
| Schade Technik u. Service GmbH | 246 m |
| IMO Car Wash Essen | 262 m |
| Waschstraße | 287 m |
| ... und 50 weitere | |