

VIVAWEST modernisiert Ihre neue Wohnung.



IHR ANSPRECHPARTNER

Lisa Dorighi
Johanniskirchstr. 76
45329 Essen
Telefon: 0201 36404-0

VIVAWEST Wohnen GmbH
Nordsternplatz 1
45889 Gelsenkirchen
www.vivawest.de

AUSSTATTUNG

- Dusche
- Balkon / Terrasse
- Keller

IHR OBJEKT

Geibelstraße 32
45472 Mülheim

Zimmer	2
Wohnfläche ca.	41 m ²
Geschoss	1 von 2
Bezugsfrei ab	16.07.2026

Kaltmiete	516,00 €
+ Nebenkosten	140,00 €
inkl. Heizkosten	54,00 €
Gesamtmiete	710,00 €
Kaution	1.548 €

Expose-Nr.	5108-28-M
------------	-----------



ENERGIEAUSWEIS

- Energieausweistyp: Bedarfsausweis
- Energieeffizienzklasse: H
- Heizungsart: Zentralheizung
- wesentlicher Energieträger: Gas
- Endenergiebedarf: kWh/(m²*a)

OBJEKTBE SCHREIBUNG

Die 2,5-Raum-Wohnung im ersten Obergeschoss verbindet zeitgemäßes Wohnen mit einem angenehmen Wohnumfeld im ruhigen Siedlungsbereich. Nach der umfassenden Renovierung im Jahr 2025 bietet sie einen Erstbezug in hochwertigem, frischem Ambiente.

Der Mittelpunkt der Wohnung ist der großzügige Wohnbereich mit offener Wohnküche, der durch seine helle, einladende Atmosphäre überzeugt und Raum für individuelles Wohnen schafft. Das modern gestaltete Duschbad mit Fenster fügt sich harmonisch in das Gesamtbild der Wohnung ein. Ein besonderes Highlight ist der große Balkon, der den Wohnraum nach draußen erweitert und einen angenehmen Rückzugsort im Freien schafft.

Die Wohnung wird Oberbodenfrei übergeben.

Nach dem Absenden des Kontaktformulars nehmen wir per E-Mail Kontakt mit Ihnen auf. Wir bitten Sie, Ihre Daten über den in der E-Mail enthaltenen Link zu vervollständigen und zu bestätigen.

Kontaktieren Sie uns auch über den Messenger WhatsApp auf Ihrem Smartphone. Schreiben Sie uns die Objekt-ID „5108-28-M“ in WhatsApp an 01515 3831499. Alternativ können Sie Ihre Wohnungsanfrage auch an unseren Chatbot VIBO auf unserer Homepage richten.

LAGE

Die Wohnung befindet sich in der Geibelstraße 32, einer ruhigen und gepflegten Wohnlage in Mülheim. Der Standort bietet eine angenehme Nachbarschaft, kurze Wege zu Einkaufsmöglichkeiten, Schulen und öffentlichen Verkehrsmitteln sowie eine gute Anbindung an das Stadtzentrum. Grünflächen und Freizeitangebote in der Umgebung sorgen für eine hohe Wohnqualität.

WOHNUNGS AUSSTATTUNG

- Wohnzimmer mit Zugang zum Balkon
- offene Küche
- Schlafzimmer
- Duschbad
- Keller

SONSTIGES

Neben attraktivem Wohnraum bieten wir Ihnen folgende Serviceleistungen:

- Persönliche Ansprechpartner vor Ort
- Reparaturservice: einfache und unkomplizierte Meldung von kleineren Schäden mit direkter Terminvereinbarung
- Schnee- und Glatteisbeseitigung
- Pflege der Außenanlagen

Unsere optionalen Zusatzleistungen:

- Multimediaanschluss: Internet, Telefonie sowie eine Vielzahl in- und ausländische Fernsehsender bei unserem Partner Vodafone
- exklusiver und dauerhaft günstiger Spezialtarif VIVAWEST Ökostrom bei unserem Partner R(H)EINPOWER

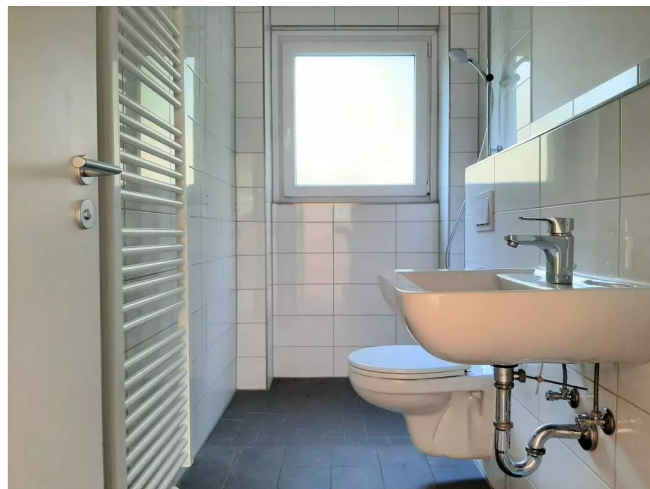
Wir verfügen über 120.000 Wohnungen in 100 Städten von der Singlewohnung bis zum geräumigen Zuhause für Familien mit unterschiedlichen Ansprüchen und in allen Lebensphasen. Sprechen Sie uns an, wir machen Ihnen ein individuelles Angebot.

Eine aufrichtige und faire Behandlung unserer Kunden und ein transparenter Vermietungsprozess sind uns wichtig. Unter www.vivawest.de/vermietungsversprechen finden Sie unser VIVAWEST Vermietungsversprechen an Sie!

BILDER



Außenansicht Beispiel

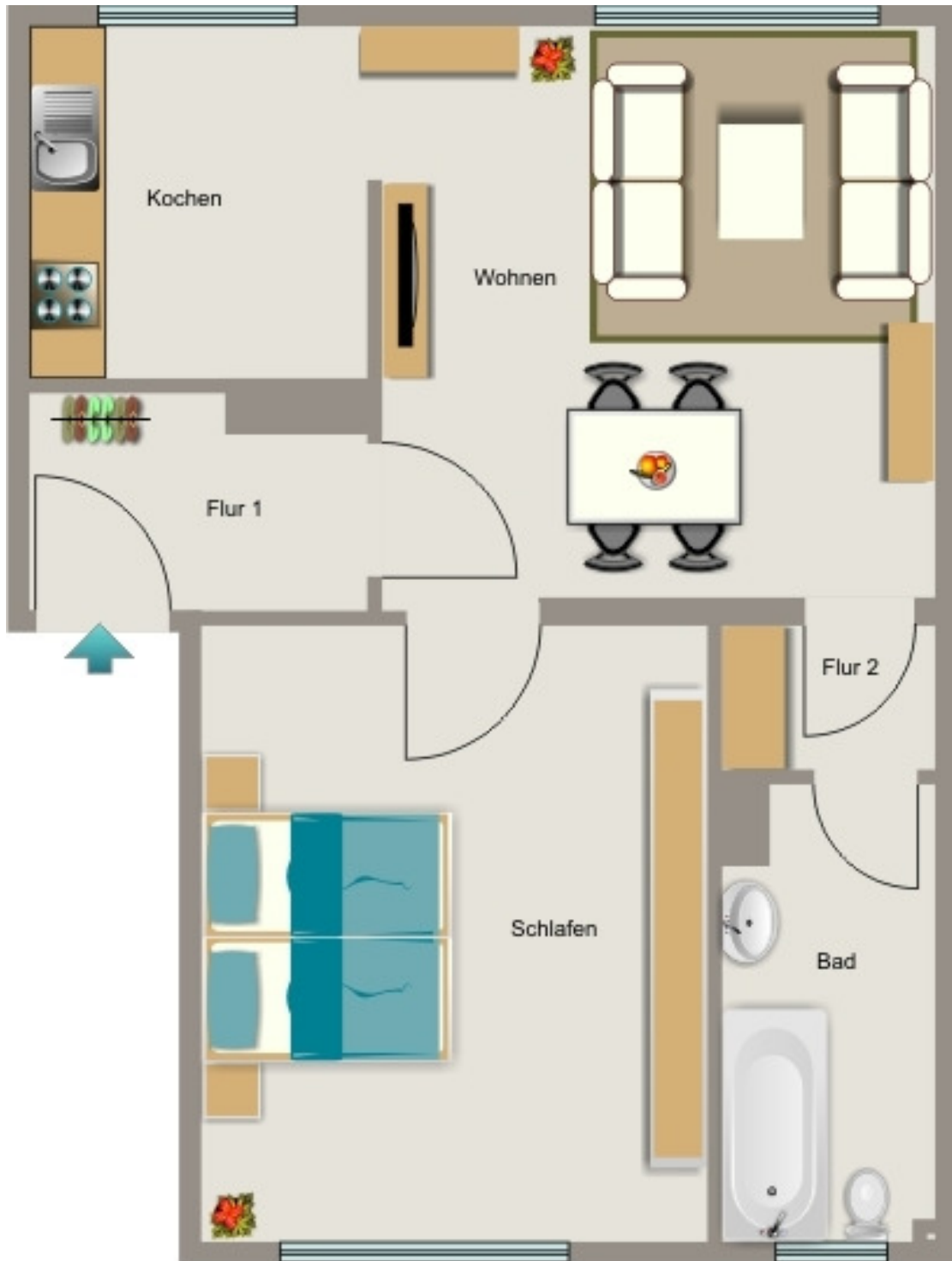


Duschbad Beispiel



Kontakt per Messenger!

GRUNDRISS



IN DER NÄHE

Gesundheit und Soziales

Frau Reinhild Rau	106 m
Frau Maria Peil	106 m
MEDICUS 360 Ardian Mustafai	107 m
Dr. Constantin Ivan	324 m
Pharmacy in RheinRuhrZentrum	620 m
... und 4 weitere	

Bildung

Waldorfkindergarten Mülheim an der Ruhr e.V.	529 m
Waldorfschule	554 m
Städt. Tageseinrichtung für Kinder Birkenhof	597 m
Tennisschule Skalecki	684 m
Städt. Tageseinrichtung für Kinder Abenteuerland	695 m
... und 4 weitere	

Freizeit, Kultur, Tourismus

Schwimminsel Family Sauna & Fun	107 m
Lieblingsplatz Heimaterde	270 m
McFIT Fitnessstudio Mülheim an der Ruhr	378 m
Parkanlage Max-Halbach-Straße	410 m
Steakhouse Sierra Nevada	499 m
... und 34 weitere	

Auto und Verkehr

Mülheim Rosendeller Str.	221 m
Mülheim Rosendeller Str.	221 m
KFZ Sachverständiger Efremov	602 m
star Tankstelle	621 m
star Tankstelle	621 m
... und 19 weitere	

Sonstiges

ING-DiBa - ATM	482 m
Deutsche Post Filiale 755	539 m
Euronet - Geldautomat - ATM	547 m

Einkaufen

ALDI SÜD	500 m
Kamps Bäckerei	572 m
star Tankstelle	621 m
Döbbe Bäckereien GmbH & Co. KG	665 m
Jawoll Sonderposten-Markt Mülheim	715 m
... und 4 weitere	