

Wohnen, wo das Herz schlägt - in grüner Umgebung.



IHR ANSPRECHPARTNER

Alina Schulz

Johanniskirchstr. 76

45329 Essen

Telefon: 0201 36404-26554

VIVAWEST Wohnen GmbH

Nordsternplatz 1

45889 Gelsenkirchen

www.vivawest.de

AUSSTATTUNG

- Keller

IHR OBJEKT

Morgensteig 54

45309 Essen

Zimmer 2

Wohnfläche ca. 51 m²

Geschoss 1 von 3

Bezugsfrei ab 01.08.2026

Kaltmiete 376,00 €

+ Nebenkosten 158,00 €

inkl. Heizkosten 79,00 €

Gesamtmiete 613,00 €

Kaution 1.128 €

Expose-Nr. 5115-14-M



ENERGIEAUSWEIS

- Energieausweistyp: Verbrauchsausweis
- Energieeffizienzklasse: C
- Heizungsart: Fernwärme
- wesentlicher Energieträger: Fernwärme

OBJEKTBE SCHREIBUNG

Das Objekt befindet sich in einer ruhigen Seitenstraße in grüner Umgebung.

Nach dem Absenden des Kontaktformulars nehmen wir per E-Mail Kontakt mit Ihnen auf. Wir bitten Sie, Ihre Daten über den in der E-Mail enthaltenen Link zu vervollständigen und zu bestätigen.

Kontaktieren Sie uns auch über den Messenger WhatsApp auf Ihrem Smartphone. Schreiben Sie uns die Objekt-ID „5115-14-M“ in WhatsApp an 01515 3831499. Alternativ können Sie Ihre Wohnungsanfrage auch an unseren Chatbot VIBO auf unserer Homepage richten.

LAGE

- Einrichtungen des täglichen Bedarfs, wie z.B. Supermarkt, Bäckerei und Ärzte, können Sie in wenigen Minuten erreichen. Nahverkehr ist gegeben.
- die Anschlussstelle zur A 40 erreichen Sie in 5 bis 10 Fahrminuten

WOHNUNGS AUSSTATTUNG

Die Wohnung verfügt über folgende Ausstattungsmerkmale:

- Tageslichtbad mit Badewanne
- Wohnzimmer mit Kochnische
- Schlafzimmer
- Kinderzimmer/ Büro

- Die Wohnung kann im aktuell bewohntem Zustand besichtigt werden
- Möbel können übernommen werden

SONSTIGES

Neben attraktivem Wohnraum bieten wir Ihnen folgende Serviceleistungen:

- Persönliche Ansprechpartner vor Ort
- Reparaturservice: einfache und unkomplizierte Meldung von kleineren Schäden mit direkter Terminvereinbarung
- Schnee- und Glatteisbeseitigung
- Pflege der Außenanlagen

Unsere optionalen Zusatzleistungen:

- Multimediaanschluss: Internet, Telefonie sowie eine Vielzahl in- und ausländische Fernsehsender bei unserem Partner Vodafone
- exklusiver und dauerhaft günstiger Spezialtarif VIVAWEST Ökostrom bei unserem Partner R(H)EINPOWER

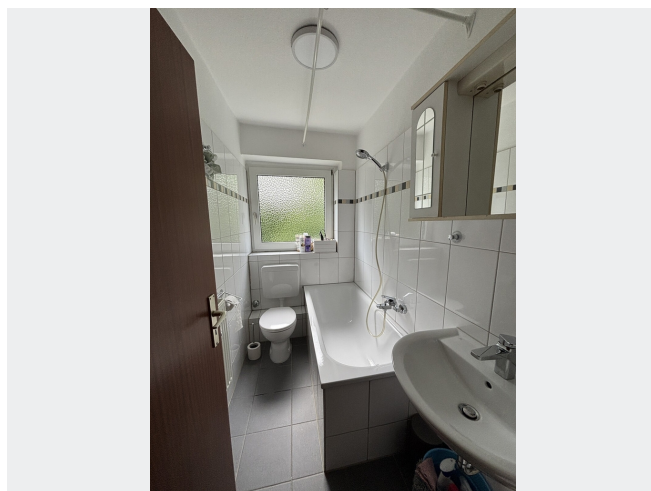
Wir verfügen über 120.000 Wohnungen in 100 Städten von der Singlewohnung bis zum geräumigen Zuhause für Familien mit unterschiedlichen Ansprüchen und in allen Lebensphasen. Sprechen Sie uns an, wir machen Ihnen ein individuelles Angebot.

Eine aufrichtige und faire Behandlung unserer Kunden und ein transparenter Vermietungsprozess sind uns wichtig. Unter www.vivawest.de/vermietungsversprechen finden Sie unser VIVAWEST Vermietungsversprechen an Sie!

BILDER



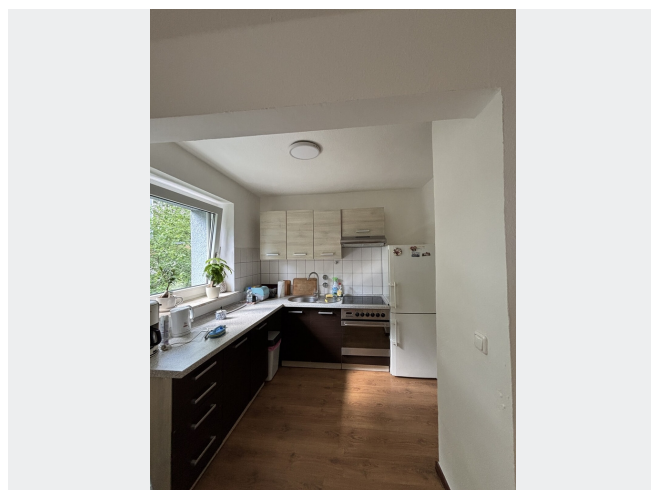
Außenansicht



Bad



Wohnzimmer



Küche

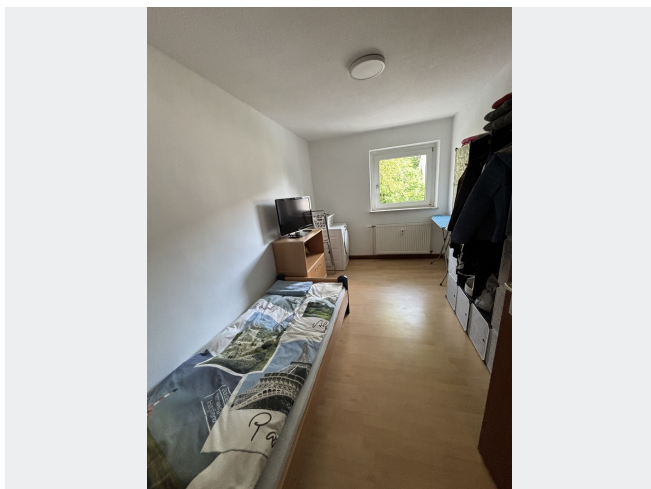


Schlafzimmer



Schlafzimmer

BILDER



Kinderzimmer



Kontakt per Messenger!

GRUNDRISS



IN DER NÄHE

Freizeit, Kultur, Tourismus

Kleingartenanlage Hubertstraße	189 m
Enno Personal Training	460 m
Restaurant Abseits	528 m
Bistro Cafe	608 m
Sokrates- Grill	659 m
... und 9 weitere	

Auto und Verkehr

AO TUNING	404 m
Auto Dienst Garz GmbH	504 m
Kfz Service Lahdo	542 m
Wilfried Wittkuhn Autotuning	554 m
CAR-SERVICE	569 m
... und 28 weitere	

Gesundheit und Soziales

Helmut Teichwart Physiotherapeut	466 m
MEDITÜV Gesundheitszentrum Essen (Arbeitssicherheit, Arbeitsmedizin, Gesundheitsmanagement)	562 m
MEDITÜV Gesundheitszentrum Gelsenkirchen (Arbeitssicherheit, Arbeitsmedizin, Gesundheitsmanagement)	562 m
Hausarztpraxis Krehl	932 m
Sana Klinik Service GmbH	944 m

Einkaufen

Bistro Cafe	608 m
Raab Karcher Baustoffhandel	751 m
ALDI Nord	781 m
Aldi Nord Zentrale	962 m

Bildung

Vierhandbank	846 m
Städt. Kindergarten	920 m
Catholic kindergarten St. Winfried	947 m
Bonifaciusschule	989 m
Bonifaciusschule	989 m