

Kleine 2-Zimmer-Wohnung in Duisburg Beeckerwerth für Sie!



IHR ANSPRECHPARTNER

Celine Sosinski

Hufstr. 27
47166 Duisburg
Telefon: 0203 5448-26729

VIVAWEST Wohnen GmbH

Nordsternplatz 1
45889 Gelsenkirchen
www.vivawest.de

AUSSTATTUNG

- Garten
- Badewanne
- Keller

IHR OBJEKT

Drachenfelsstraße 24
47139 Duisburg

Zimmer	2
Wohnfläche ca.	41 m²
Geschoss	0 von 2
Bezugsfrei ab	ab sofort

Kaltmiete	316,00 €
+ Nebenkosten	122,00 €
inkl. Heizkosten	64,00 €
Gesamtmieta	502,00 €
Kautia	948 €

Expose-Nr.	52006-42-M
------------	------------



ENERGIEAUSWEIS

- Energieausweistyp:
- Energieeffizienzklasse:
- Heizungsart: Zentralheizung
- wesentlicher Energieträger: Gas

OBJEKTBESCHREIBUNG

Die Wohnung befindet sich im Erdgeschoss eines ruhigen Drei-Familienhauses.

Die Wohnung verfügt über einen eigenen Kellerraum sowie einen Waschmaschinenstellplatz in der Waschküche.

Auf Wunsch gehört Ihnen zu der Wohnung auch ein eigenes Gartenstück.

Nach dem Absenden des Kontaktformulars nehmen wir per E-Mail Kontakt mit Ihnen auf. Wir bitten Sie, Ihre Daten über den in der E-Mail enthaltenen Link zu vervollständigen und zu bestätigen.

Kontaktieren Sie uns auch über den Messenger auf Ihrem Smartphone. Schreiben Sie uns die Objekt-ID „52006-42-M“ in WhatsApp an 0209 380-11000, in Telegram an VivawestWohnen, in Threema an *VWCHAT oder in Signal an 0151 72777077. Alternativ können Sie Ihre Wohnungsanfrage auch an unseren Chatbot VIBO auf unserer Homepage richten.

LAGE

Die Siedlung befindet sich im schönen Stadtteil Beeckerwerth, hier lässt es sich leben!

Einrichtungen des täglichen Bedarfs, Imbisse sowie Kindergärten und Schulen sind fußläufig und schnell zu erreichen.

Duisburg bietet eine vielfältige Freizeitgestaltung, denn hier treffen Kultur und Industrie aufeinander. Der Rheindeich oder auch der Beeckerwerther See inmitten des Waldgebietes Vogelwiese eignen sich perfekt für schöne Spaziergänge und laden zum Verweilen ein. Auch Sport- und Spielplätze befinden sich in unmittelbarer Umgebung.

Die gute Anbindung zur A42 eignet sich besonders für Berufspendler. Die Busanbindungen Bunker und Schwalbenplatz sind fußläufig erreichbar.

WOHNUNGS AUSSTATTUNG

- Der Bodenbelag sowie die Tapezierung kann der Mieter nach seinem Wunsch gestalten
- neue Sanitärgegenstände im Tageslichtbad
- Außenrolläden
- neue Heizkörper
- neue Türen

SONSTIGES

Neben attraktivem Wohnraum bieten wir Ihnen folgende Serviceleistungen:

- Persönliche Ansprechpartner vor Ort
- Reparaturservice: einfache und unkomplizierte Meldung von kleineren Schäden mit direkter Terminvereinbarung
- Schnee- und Glatteisbeseitigung
- Pflege der Außenanlagen

Unsere optionalen Zusatzleistungen:

- Multimediaanschluss: Internet, Telefonie sowie eine Vielzahl in- und ausländische Fernsehsender bei unserem Partner Vodafone
- exklusiver und dauerhaft günstiger Spezialtarif VIVAWEST Ökostrom bei unserem Partner R(H)EINPOWER

Wir verfügen über 120.000 Wohnungen in 100 Städten von der Singlewohnung bis zum geräumigen Zuhause für Familien mit unterschiedlichen Ansprüchen und in allen Lebensphasen. Sprechen Sie uns an, wir machen Ihnen ein individuelles Angebot.

Eine aufrichtige und faire Behandlung unserer Kunden und ein transparenter Vermietungsprozess sind uns wichtig. Unter www.vivawest.de/vermietungsversprechen finden Sie unser VIVAWEST Vermietungsversprechen an Sie!

Ein Energieausweis ist wegen Denkmalschutz nicht notwendig.

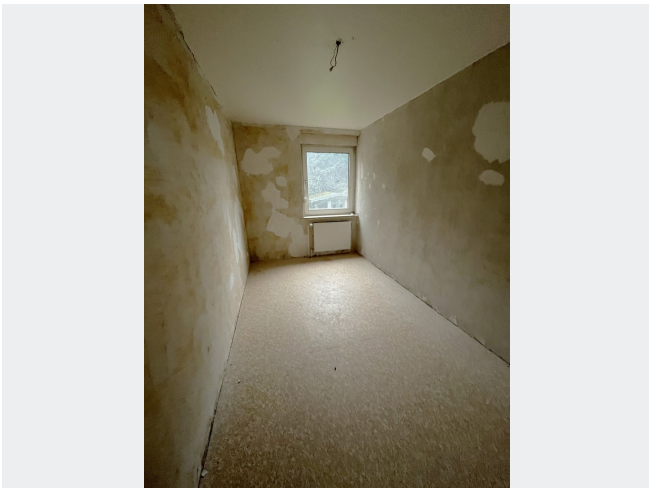
BILDER



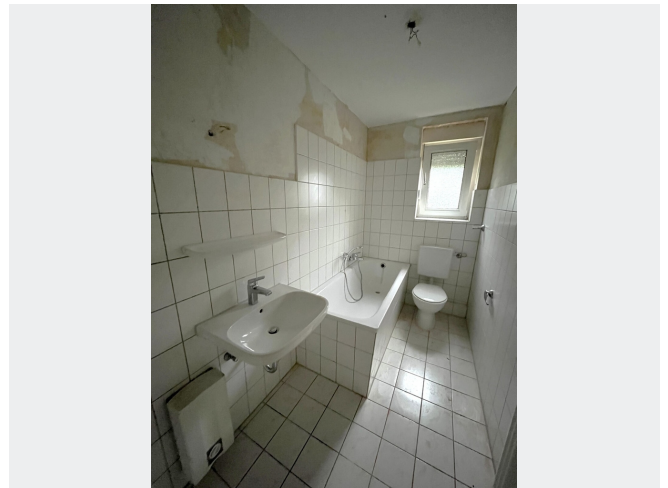
Hausansicht



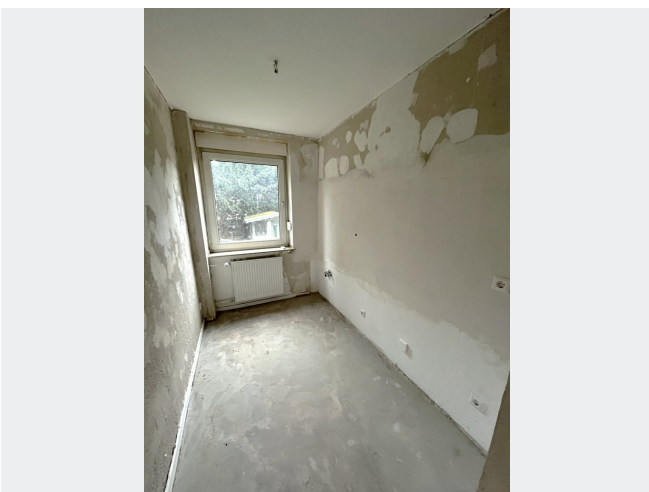
Wohnzimmer



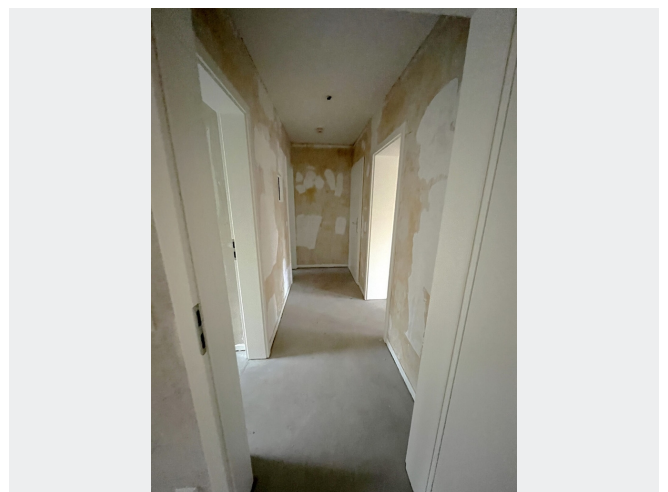
Schlafzimmer



Badezimmer



Küche



Flur

BILDER



Kontakt per Messenger!

GRUNDRISS



IN DER NÄHE

Bildung

GGs Beeckerwerth	154 m
GGs Beeckerwerth	154 m
Grundschule Heisterbacher Staße	160 m
Grundschule Heisterbacher Staße	160 m
DRK-Heilpädagogisch-integrative Kindertagesstätte Beeckerwerth	206 m

Einkaufen

Bäckerei Müller	157 m
Netto Marken-Discount	312 m
Duisburg-Beeckerwerth	325 m

Freizeit, Kultur, Tourismus

Eiscafe Italia	162 m
Pizzeria Da Maurizio	208 m
Schrebergärten	268 m
Rheindeich	268 m
Jessi's Sportheim	290 m
... und 4 weitere	

Gesundheit und Soziales

Frau Claudia Bruns	206 m
Frau Sarah Albus	206 m
MVZ Hausarzt und mehr	237 m
Heinen Uwe	237 m
Herr Dr. med. stom. Levis Schalbot	247 m
... und 3 weitere	