

Bei VIVAWEST die Sonnenstrahlen auf dem eigenen Balkon genießen.



IHR ANSPRECHPARTNER

Karina Kempa

Johanniskirchstr. 76

45329 Essen

Telefon: 0201 36404-26534

VIVAWEST Wohnen GmbH

Nordsternplatz 1

45889 Gelsenkirchen

www.vivawest.de

AUSSTATTUNG

- Aufzug
- Balkon / Terrasse
- Keller

IHR OBJEKT

Am Heimbusch 18

45307 Essen

Zimmer 3

Wohnfläche ca. 77 m²

Geschoss 3 von 6

Bezugsfrei ab 30.06.2024

Kaltmiete 518,00 €

+ Nebenkosten 213,00 €

inkl. Heizkosten 119,00 €

Gesamtmiete 850,00 €

Kaution 1.554 €

Expose-Nr. 5224-55-M



ENERGIEAUSWEIS

- Energieausweistyp: Verbrauchsausweis
- Energieeffizienzklasse: E
- Heizungsart: Zentralheizung
- wesentlicher Energieträger: Gas

OBJEKTBE SCHREIBUNG

Das Objekt befindet sich in einer grünen, ruhigen und trotzdem sehr verkehrsgünstigen Lage.

Nach dem Absenden des Kontaktformulars nehmen wir per E-Mail Kontakt mit Ihnen auf. Wir bitten Sie, Ihre Daten über den in der E-Mail enthaltenen Link zu vervollständigen und zu bestätigen.

Kontaktieren Sie uns auch über den Messenger auf Ihrem Smartphone. Schreiben Sie uns die Objekt-ID „5224-55-M“ in WhatsApp an 0209 380-11000, in Telegram an VivawestWohnen, in Threema an *VWCHAT oder in Signal an 0151 72777077. Alternativ können Sie Ihre Wohnungsanfrage auch an unseren Chatbot VIBO auf unserer Homepage richten.

LAGE

Die Wohnung liegt in der 5. Etage eines ruhigen und gepflegten Mehrfamilienhauses in einer beschaulichen Siedlung umgeben von großzügigen Grünflächen.

Die Anschlussstelle zur A 40 erreichen Sie in 5 Fahrminuten, auch die Anschlussstelle zur A52 erreichen Sie in nur wenigen Autominuten. Gute ÖPNV-Anbindung (Buslinien 150, 154, 170, 183)

Einrichtungen des täglichen Bedarfs, wie z.B. Supermarkt, Bäckerei und Ärzte, können Sie in wenigen Minuten erreichen.

WOHNUNGS AUSSTATTUNG

Die gemütliche 3 Zimmerwohnung mit optimaler Aufteilung ist wie folgt ausgestattet:

- helles, großes Wohnzimmer mit Balkon
- Schlafzimmer
- Kinderzimmer
- Küche
- Diele
- Wannenbad mit Fenster
- praktischer Abstellraum

SONSTIGES

Neben attraktivem Wohnraum bieten wir Ihnen folgende Serviceleistungen:

- Persönliche Ansprechpartner in Ihrem Kundencenter vor Ort
- Reparaturservice: einfache und unkomplizierte Meldung von kleineren Schäden mit direkter Terminvereinbarung
- Schnee- und Glatteisbeseitigung
- Pflege der Außenanlagen

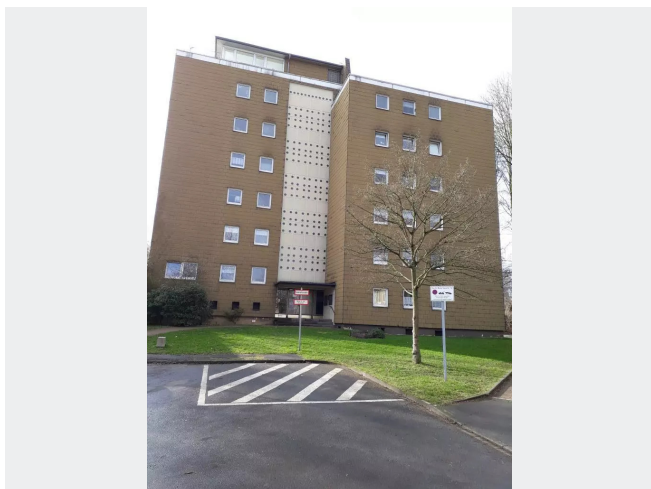
Unsere optionalen Zusatzleistungen:

- Multimediaanschluss: Internet, Telefonie sowie eine Vielzahl in- und ausländische Fernsehsender bei unserem Partner Vodafone
- exklusiver und dauerhaft günstiger Spezialtarif VIVAWEST Ökostrom bei unserem Partner R(H)EINPOWER

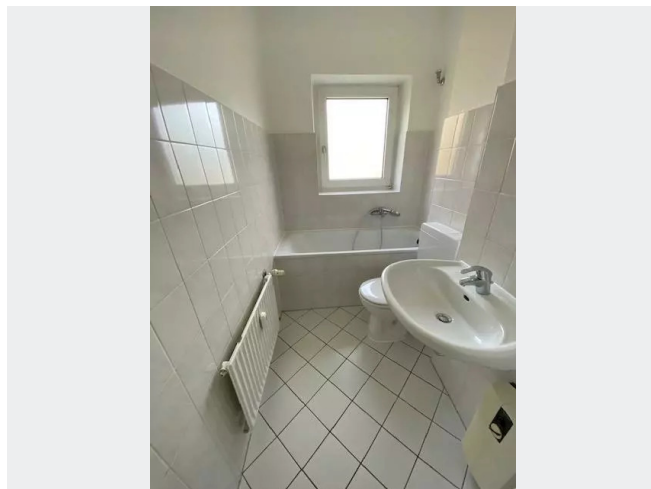
Wir verfügen über 120.000 Wohnungen in 100 Städten von der Singlewohnung bis zum geräumigen Zuhause für Familien mit unterschiedlichen Ansprüchen und in allen Lebensphasen. Sprechen Sie uns an, wir machen Ihnen ein individuelles Angebot.

Eine aufrichtige und faire Behandlung unserer Kunden und ein transparenter Vermietungsprozess sind uns wichtig. Unter www.vivawest.de/vermietungsversprechen finden Sie unser VIVAWEST Vermietungsversprechen an Sie!

BILDER



Außenansicht



Bad

An advertisement for Vivawest Wohnen. It features a man with a beard and curly hair, wearing a brown sweater, sitting on a grey couch and smiling while looking at his smartphone. The background is a living room with a red blanket and a vase of yellow flowers. A blue circular callout bubble says "Per Chat zur neuen Wohnung!". Below the man, the text "JEDERZEIT UND ÜBERALL!" is written in large white letters. Underneath, there are icons for WhatsApp, Telegram, and Messenger with corresponding contact information: "0209 380-11000", "VivawestWohnen", and "0151 72777077". Below that, there are icons for a chatbot and a text-based chatbot: "VWCHAT" and "Chatbot VIBO". At the bottom left, it says "Weitere Infos in der Objektbeschreibung" and "www.vivawest.de". At the bottom right, there is the Vivawest logo and the word "VIVAWEST".

Kontakt per Messenger!

GRUNDRISS



IN DER NÄHE

Gesundheit und Soziales

| | |
|---|-------|
| MEDITÜV Gesundheitszentrum Gelsenkirchen (Arbeitssicherheit, Arbeitsmedizin, Gesundheitsmanagement) | 108 m |
| Helmut Teichwart Physiotherapeut | 212 m |
| Sana Klinik Service GmbH | 442 m |
| Jochen Mainusch Physiotherapeut | 835 m |
| accedo GmbH | 891 m |
| ... und 4 weitere | |

Auto und Verkehr

| | |
|--|-------|
| AO TUNING | 163 m |
| TÜV NORD - IFM (Institut für Fahrzeugtechnik und Mobilität) Automotive Electronics | 176 m |
| MietBulli | 290 m |
| Kfz Service Lahdo | 304 m |
| Peter Schulz GmbH | 367 m |
| ... und 32 weitere | |

Freizeit, Kultur, Tourismus

| | |
|----------------------------------|-------|
| Kleingartenanlage Hubertstraße | 328 m |
| Sokrates- Grill | 509 m |
| all inclusive Fitness Essen Kray | 643 m |
| All In One Fitness | 645 m |
| Yogabybirte | 652 m |
| ... und 16 weitere | |

Einkaufen

| | |
|---|-------|
| Getränkemarkt Trink & Spare | 634 m |
| Holliaf Essen | 640 m |
| Bistro Cafe | 681 m |
| Aldi Nord Zentrale | 725 m |
| Yüksel Kocaaga, Türkisch Dolmetscher Yeminli Tercüman Essen | 811 m |
| ... und 5 weitere | |

Bildung

| | |
|----------------------------------|-------|
| | 675 m |
| Vierhandbank | 770 m |
| Euro-Schulen Essen | 806 m |
| Städt. Kindergarten | 887 m |
| Kindertagespflege Tübbingermäuse | 890 m |
| ... und 1 weitere | |